



⚡ 刑法犯の認知状況

平成31年1月～11月

	令和元年	平成30年	増減
空き巣	49	27	+22
ひったくり	9	1	+8
車上ねらい	62	46	+16
部品ねらい	34	39	-5
自動車盗	13	8	+5
オートバイ盗	59	54	+5
自転車盗	81	112	-31
強制わいせつ	4	27	-23
特殊詐欺	94	63	+31
強盗	1	4	-3
その他の刑法犯	413	418	-5
総件数	819	799	+20

⚡ 刑法犯の傾向と対策

11月末現在の刑法犯認知総件数は昨年同期の件数を上回っている状況で、罪種別では、空き巣、ひったくり、車上ねらい、特殊詐欺が増加しています。
 毎日のように、旭区内全域に特殊詐欺の前兆電話が多数入電しています。
 「あなたのキャッシュカードが偽造され不正利用されています。」等と連絡し、カードを騙し取られる手口も大幅に増えています。

🚫 少年非行の状況

平成31年1月～11月

刑法犯少年検挙人数

	万引き	傷害	オートバイ盗	ひったくり	自転車盗	占有離脱物横領	その他	総人数
令和元年	4	16	2	0	4	1	10	37
平成30年	8	8	2	0	3	6	10	37
増減	-4	+8	+0	+0	+1	-5	+0	+0

不良行為少年補導人数

	深夜はいかい	喫煙	飲酒	その他	総人数
令和元年	611	297	44	128	1080
平成30年	603	225	12	95	935
増減	+8	+72	+32	+33	+145

☆ 旭警察署からのお知らせ

～あなたの携帯電話に防犯・防災情報が届きます！～

あさひ安全安心かわら版 登録は簡単！

①携帯電話で右のQRコードを読み取る

②メールの件名に「subscribe」と入力し、送信

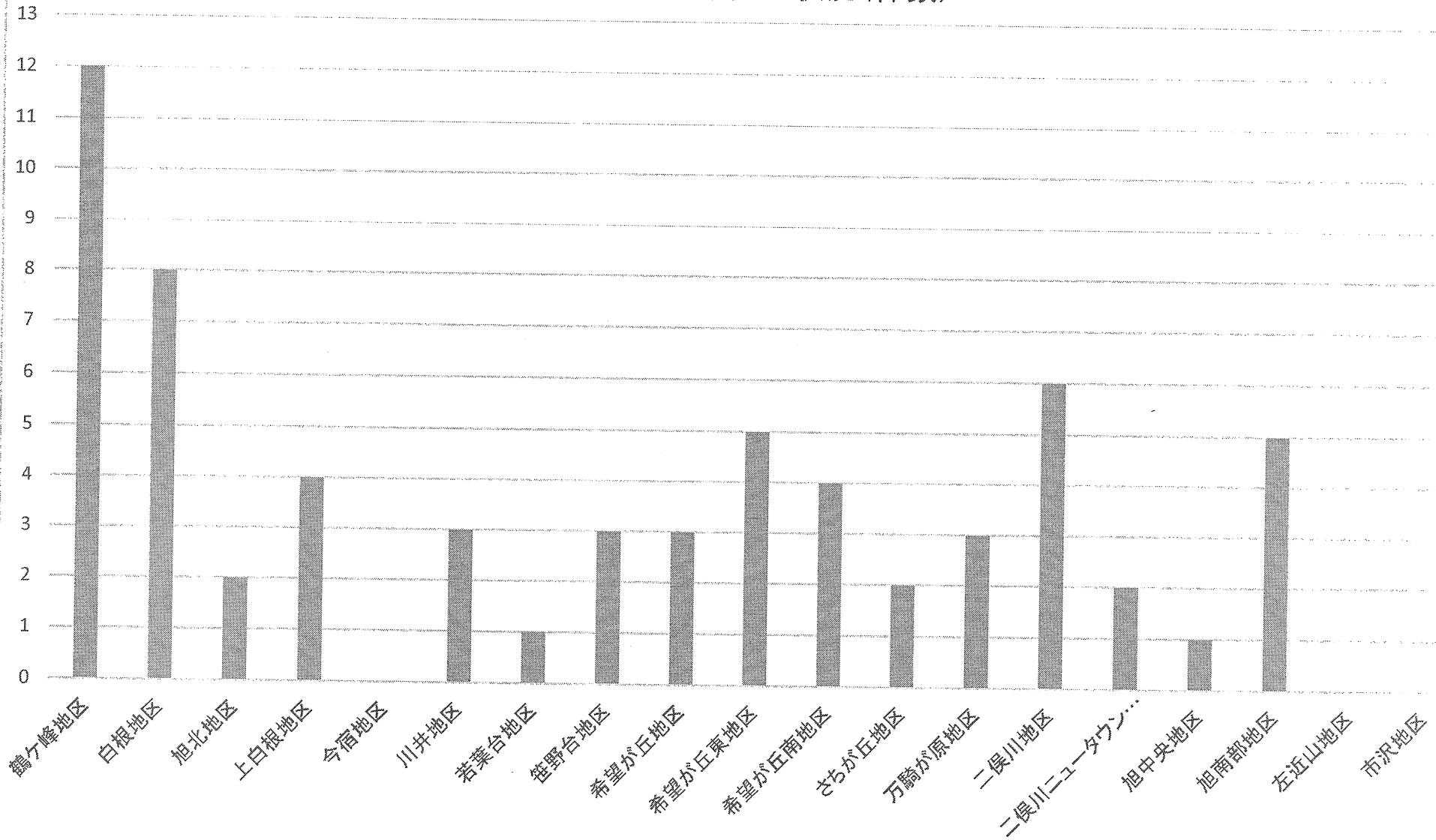
③約5分後に来る登録確認メールの件名を削除して送信→登録完了！

○旭警察署ホームページでも情報発信を行っています



みんなでつくろう！ 安全・安心の街 旭！

振り込め詐欺発生状況(件数)



神奈川県下発生状況
件数 2,537件(+10件)
金額 4,394,984,160円

少年非行状況(11月)

旭 警 察 署

○ 刑法犯少年検挙人数

罪種別 学職	凶悪犯				粗暴犯				窃盗犯										合計				
	殺人	強盗	放火	強姦	暴行	傷害	脅迫	恐喝	侵入盗	非侵入盗						小計	計	知能犯		風俗犯	その他		
										乗物盗			部品ねらい	自販機	ひったくり						万引	その他	占脱
										自動車	バイク	自転車											
小学生																0	0					0	
中学生																0	0					0	
高校生																0	0					0	
大学生																0	0					0	
その他																0	0					0	
有職						2										0	0					2	
無職								2								1	1	1					3
合計	0	0	0	0	0	2	0	2	0	0	0	0	0	0	0	1	1	1	0	0	0	0	5

少年非行状況(1～12月中)

○ 刑法犯少年検挙人数

旭 警 察 署

罪種別 年 別	凶 悪 犯				粗 暴 犯				窃 盗 犯										計	知 能 犯	風 俗 犯	その他		合 計				
	殺 人	強 盗	放 火	強 姦	暴 行	傷 害	脅 迫	恐 喝	侵 入 盗	非 侵 入 盗			部 品 ね い	自 販 機	ひ つ た く り	万 引	そ の 他	小 計				計	知 能 犯		風 俗 犯	その他		合 計
										乗 物 盗																占 脱	計	
										自 動 車	バ イ ク	自 転 車																
令和元年 1～11月中						16		2			2	4	3			4	4	17	17	0		1	1	37				
平成30年 1～11月中				1	1	8					2	3				8	3	16	16	3		2	6	37				
対 比	0	0	0	-1	-1	8	0	2	0	0	0	1	3	0	0	-4	1	1	1	-3	0	-1	-5	0				

○ 不良行為少年補導人数

罪種別 年 別	飲 酒	喫 煙	暴 走 行 為	深 夜 は い か い	怠 学	不 良 交 友	家 出	無 断 外 泊	粗 暴 行 為	性 的 いた ず ら	そ の 他	合 計
令和元年 1～11月中	44	297		611			1				127	1080
平成30年 1～11月中	12	225		603	2						93	935
対 比	32	72	0	8	-2	0	1	0	0	0	34	145

平成31年(2019)年 旭区 主要刑法犯認知状況

(1~11月)

	空き巣		自動車盗		オートバイ盗		自転車盗		ひったくり		車上ねらい		部品ねらい (タイヤ等)		自販機ねらい		その他		合計	
	31	30	31	30	31	30	31	30	31	30	31	30	31	30	31	30	31	30	31	30
1 市沢町	2		2		6	1		5			8	4	4	3			11	23	33	36
2 今川町						1		2									1		1	3
3 今宿町	2	1	1		1		1				1						2	2	8	3
4 今宿西町					1	2	1	3				1	2				10	11	14	17
5 今宿東町	1	1			3			3	1		1		1	3	1		4	16	12	23
6 今宿南町							1	1			2			2			5	2	8	5
7 大池町																		1		1
8 小高町	1					1		1									2		3	2
9 柏町	3	1						2									6	7	9	10
10 金が谷																	2	2	2	2
11 上川井町	1	2	1		2		2				1	2	5	1			15	14	27	19
12 上白根町		1	1	2	4	5	1	7			6	5	1	3			13	21	26	44
13 川井宿町					1	4		1				2	1				4	7	6	14
14 川井本町	3	1		1	1	1		1				2	1	2			6	5	11	13
15 川島町	1				1	1		1			3	1					10	11	15	14
16 桐が作											2	1	1				7	2	10	3
17 左近山			1		6	6	1	2			1	1	1	6			7	15	17	30
18 さちが丘	4	2			2	3	2	9			2	1	1	1			9	13	20	29
19 三反田町	2					1						1					3	2	5	4
20 四季美台						1	1	2			1			1			8	8	10	12
21 下川井町	3	1		1			2	1			1	1	2				9	5	17	9
22 白根町						1		1	1								1		2	2
23 白根一丁目							1	1			1						1	2	3	3
24 白根二丁目							2										8	7	10	7
25 白根三丁目	1			1				1			1	1					3	4	5	7
26 白根四丁目					1									1			4		5	1
27 白根五丁目	2				1							1					1	1	4	2
28 白根六丁目		3		1			1					1		1			3	3	4	9
29 白根七丁目							1										6	1	7	1
30 白根八丁目						1	1	4				1					11	8	12	14
31 善部町								1			1	3		1	1		8	7	10	12
32 都岡町			1		2	4	2	1			1	3		1			9	7	15	16
33 鶴ヶ峰一丁目					3	1	9	15	2		4	1	4	2			19	24	41	43
34 鶴ヶ峰二丁目						4	6	18	2			2		2			37	26	45	52
35 中希望が丘	6				2	1	6	2	2	2	1						20	13	37	18
36 西川島町							2						1	1			9	5	12	6
37 東希望が丘	1	3		2		1	2	9			4			2	1		27	18	35	35

	空き巣		自動車盗		オートバイ盗		自転車盗		ひったくり		車上ねらい		部品ねらい (タイヤ等)		自販機ねらい		その他		合計		
	31	30	31	30	31	30	31	30	31	30	31	30	31	30	31	30	31	30	31	30	
38	二俣川1丁目	1				1	5	10			2			1			21	40	29	52	
39	二俣川2丁目	1	1			1	3		3				1	1			28	46	31	54	
40	本宿町		1			2	1	2	2	1		1	1	1			11	10	18	15	
41	本村町					1	1	1	1			1			1		29	32	32	35	
42	万騎が原	2	2	1					2			1	1				4	9	8	14	
43	南希望が丘	2	1			2			2			2	1	1			6	9	13	13	
44	南本宿町	1	2				1	1				4	3		1		7	7	14	13	
45	矢指町														1		4	4	4	5	
46	若葉台一丁目								1									1		2	
47	若葉台二丁目							2				1						1	2	2	
48	若葉台三丁目					2	5	1				1		1			2	8	7	13	
49	若葉台四丁目						1	1			1	2	1				5	7	8	10	
50	上白根一丁目		2			1	1							1			3	5	4	9	
51	上白根二丁目					2		2									4	2	8	2	
52	上白根三丁目					1	2	2				1		1			26	25	28	30	
53	中白根一丁目					1			2			1					4		5	3	
54	中白根二丁目						1	1				1		2			6	1	7	5	
55	中白根三丁目											1					1	7	1	8	
56	中白根四丁目	1				3	1		2			1		1			1		7	3	
57	金が谷一丁目		1								1						4	1	5	2	
58	金が谷二丁目												1				1	1	2	1	
59	笹野台一丁目	1	1	1		1	1	2	1								3	2	8	5	
60	笹野台二丁目																1	2	1	2	
61	笹野台三丁目					1	1										2	2	3	3	
62	笹野台四丁目		1														2	2	2	3	
63	中尾一丁目	1				1	1				1						4	4	7	5	
64	中尾二丁目						2										1	1	1	3	
65	中沢一丁目	2									1	1					1	6	4	7	
66	中沢二丁目	2						1			1						3	3	7	3	
67	中沢三丁目										1						4	5	5	5	
68	今宿一丁目		1									2					9	2	11	3	
69	今宿二丁目	2		1		1					2		2				2	4	10	4	
70	鶴ヶ峰本町一丁目		1	3		2	3						1	1			12	18	19	22	
71	鶴ヶ峰本町二丁目													3		2	6	3	6	8	
72	鶴ヶ峰本町三丁目																1	3	1	3	
合	計	49	30	13	8	53	59	74	125	9	2	63	51	34	44	5	3	519	566	819	888

あさひ地域安全ニュース

旭警察署生活安全課通信 令和元年12月号

特殊詐欺に注意！

《特殊詐欺に注意》

高齢者の方々を狙った特殊詐欺の被害が後を絶ちません。従来からある息子を騙って現金を要求するオレオレ詐欺、保険金等が戻りますなどと謳った還付金詐欺のほか、最近では職権盗の被害が多発しています。

○職権盗（キャッシュカード手交型）とは・・・

電話で百貨店等を騙る者から「あなたのカードで買い物している者がいる。至急、カードを止める手続きが必要です。」等と不安を煽った上で言葉巧みに暗証番号を聞き出した後、金融機関の職員等を騙った者が自宅に来て「あなたがカードを使ってないことを証明するため、カードを封筒に入れて封印する必要があります。」等と説明し、家人が封印のための印鑑を取りに行っている際に、別の封筒にすり替えられてカードを取られ、現金を引き出されてしまう手口です。



～被害に遭わないための対策《サギ撲滅の2本柱》～

①こんな言葉を電話で聞いたらサギだ！

「急にお金が必要！用意して！」

「キャッシュカード預かります。」

「ATMで医療費を還付します。」

②留守番電話設定のお願い！

「犯人は留守番電話を嫌います。」

「常に留守番電話設定を！」

「留守番電話が作動する前に取らないで！」

「迷惑電話防止機能付き機器の購入検討を！」



旭警察署・旭防犯協会
旭企業防犯連絡協議会



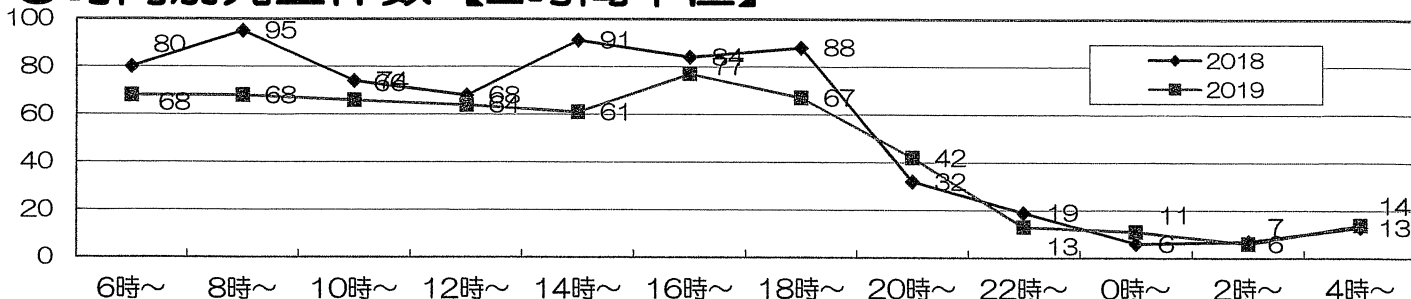
◎11月末の事故状況前年対比

	件数	死者	重傷者	軽傷者	負傷者
2019年	557	1	45	600	645
2018年	657	4	30	738	768
前年比	-100	-3	15	-138	-123



2019年月別 事故発生件数	1月	2月	3月	4月	5月	6月	7月	8月	9月	10月	11月
	48	57	52	41	55	56	43	49	35	69	52

◎時間別発生件数【2時間単位】



令和元年12月1日施行

「ながら運転」 罰則等を強化



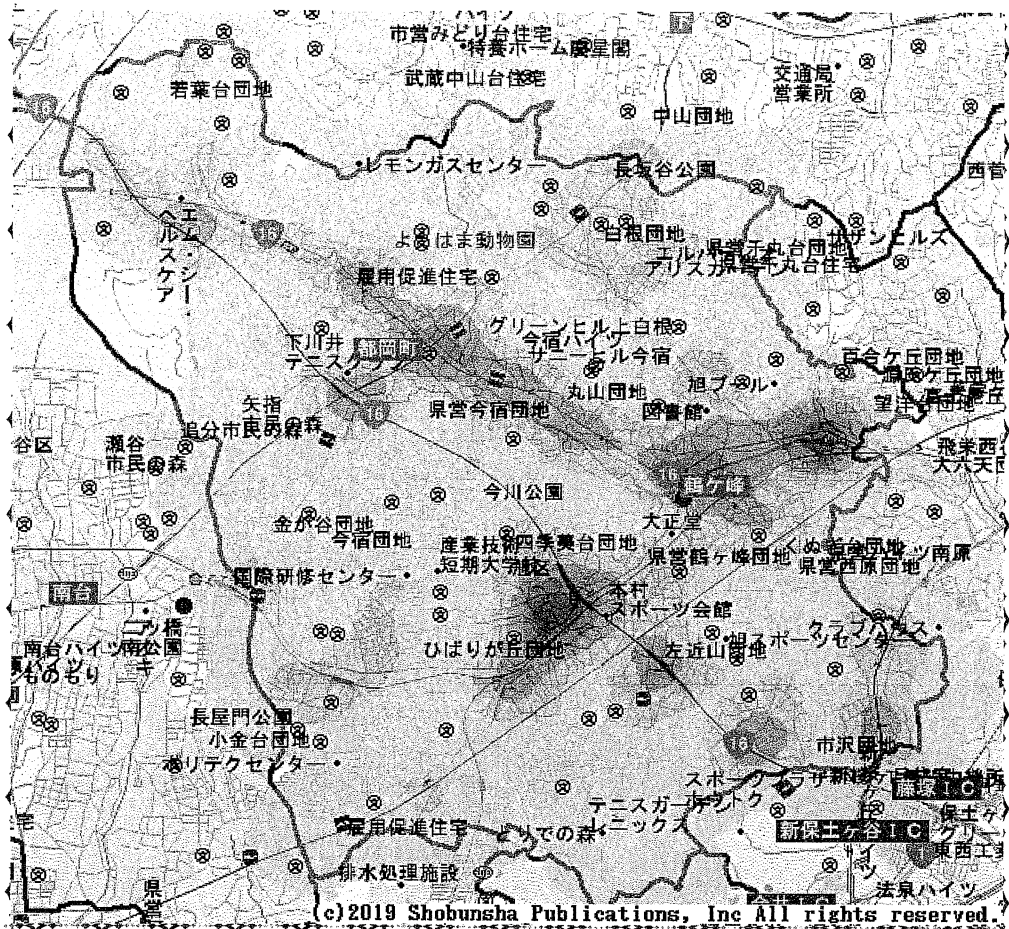
運転中にスマートフォンや携帯電話等を使用する「ながら運転」による交通事故が多発していることから、令和元年12月1日から罰則等が強化されます。

罰則	携帯電話使用等(保持)		携帯電話使用等(交通の危険)	
	改正前	改正後	改正前	改正後
違反点数	5万円以下の罰金	6月以下の懲役	3月以下の懲役	1年以下の懲役
反則金	1点	3点	2点	6点
大型車	7,000円	25,000円	12,000円	交通反則通告制度の対象から除外
普通車	6,000円	18,000円	9,000円	
二輪車	6,000円	15,000円	7,000円	
原付者	5,000円	12,000円	6,000円	

神奈川県内でも「ながら運転」による 重大な交通事故が起きています

旭警察署管内 町内会別

令和元年11月末現在



町内会	件数	前年比	二輪車	自転車	子供	高齢者
(天池)	3	+3	1	0	1	0
鶴ヶ峰	80	-8	42	10	7	19
白根	38	-6	17	3	2	10
旭北	29	-2	15	3	3	11
上白根	29	-13	9	3	3	9
今宿	44	-2	27	8	3	12
川井	95	-23	30	18	10	24
若葉台	12	+8	3	1	1	5
笹野台	10	-1	4	2	0	2
希望が丘	12	-2	4	6	0	5
希望が丘東	26	-1	10	7	4	7
希望が丘南	13	-7	3	4	0	3
さちが丘	18	-2	8	1	1	6
万騎が原	9	-4	3	0	1	5
二俣川	52	-28	20	7	3	18
二俣川ニュータウン	2	-3	1	0	0	2
旭中央	6	-8	4	0	0	2
旭南部	27	-5	7	4	4	10
左近山	15	+5	6	3	2	6
市沢	37	-1	13	4	2	9
総計	557	-100	227	84	47	165

(注)

* 二輪車に乗った高齢者と、自転車に乗った子供が衝突した場合、それぞれにカウントされますが、発生件数は1件になります。