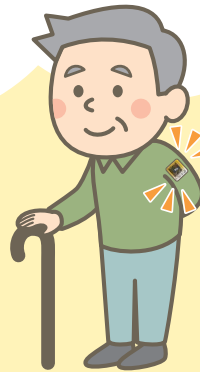


\\ 貼って安心！見つけて安心！ \\

見守りシールを ご存じですか？

「見守りシール」とは？

自宅に戻れず困っている認知症高齢者等の方が
早期にご自宅へ戻れるように、配付しているシールです。



いざというとき、大切なご家族の発見につながります！

大変！
おじいちゃんが
いなくな
っちゃった！



見守りシールがあれば…

1 発見者がコールセンターへ連絡

おじいさん
道に迷ってるみたい…。
靴についている
二次元コードを
読み取ってみよう。



発見者



見本

れんらく先
0120-00-0000

何か
お困りですか？

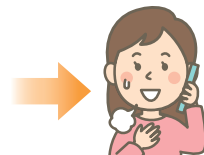


2 コールセンターから家族へ連絡

お宅の
〇〇さまが
発見されました。



コールセンター



登録者の家族

無事で
よかった!!
迎えに行きます。

ご利用は無料です！

Q 二次元コードから個人情報が
漏れる心配はないの？

シールの二次元コードを読み取ると、ID番号と
コールセンターの電話番号が表示されます。

個人情報が
漏れる心配は
ありません！

Q どこで申し込みできるの？

お住まいの地域の 区役所または地域包括支援センター にて申し込みでき
ます。(詳しくは裏面参照)

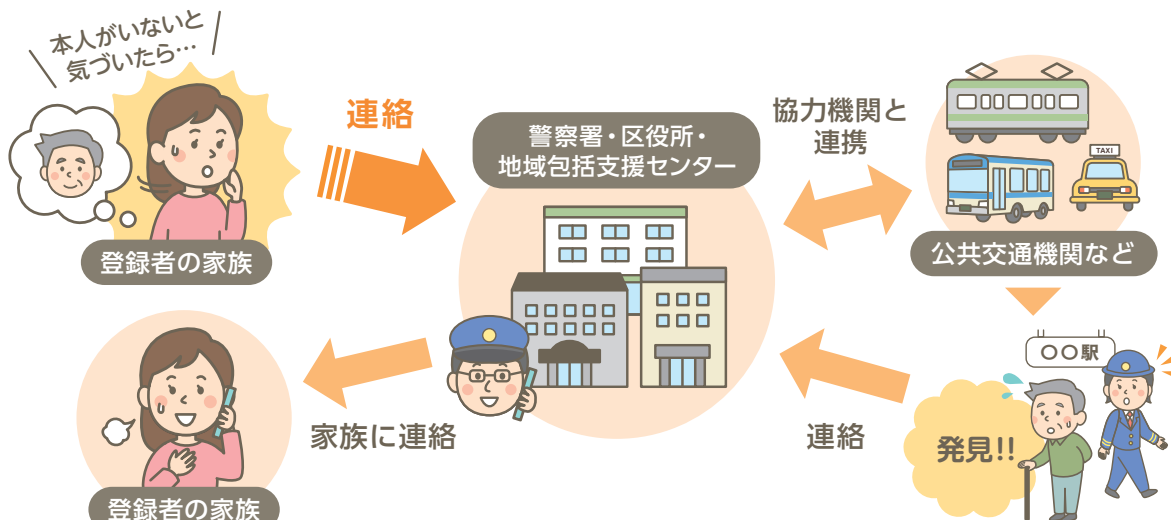
見守りシールの対象者

両方に該当する方 >>

- 1 認知症高齢者等SOSネットワーク※への事前登録
および神奈川県、神奈川県警への情報提供に同意できる方
- 2 迎えに行くことのできる家族等がいる方

※認知症高齢者等SOSネットワーク

関係機関が連携し、行方不明の認知症の方の発見・保護に協力する仕組みです。



※対応の流れは区によって多少の違いがあります。

申し込みに必要なもの

- 下記の申し込み先へお問い合わせください。

お渡しする見守りシール

- シールタイプ(36枚)
- アイロンシートタイプ(34枚)



申し込み先・問合せ先

● 各区役所 (高齢・障害支援課)

※市外局番045

区	電話番号	FAX番号	区	電話番号	FAX番号
鶴見	510-1775	510-1897	金沢	788-7777	786-8872
神奈川	411-7110	324-3702	港北	540-2327	540-2396
西	320-8410	290-3422	緑	930-2311	930-2310
中	224-8167	224-8159	青葉	978-2449	978-2427
南	341-1139	341-1144	都筑	948-2306	948-2490
港南	847-8418	845-9809	戸塚	866-8439	881-1755
保土ヶ谷	334-6328	331-6550	栄	894-8415	893-3083
旭	954-6125	955-2675	泉	800-2434	800-2513
磯子	750-2418	750-2540	瀬谷	367-5716	364-2346

● 地域包括支援センター

横浜市 地域包括支援センター

