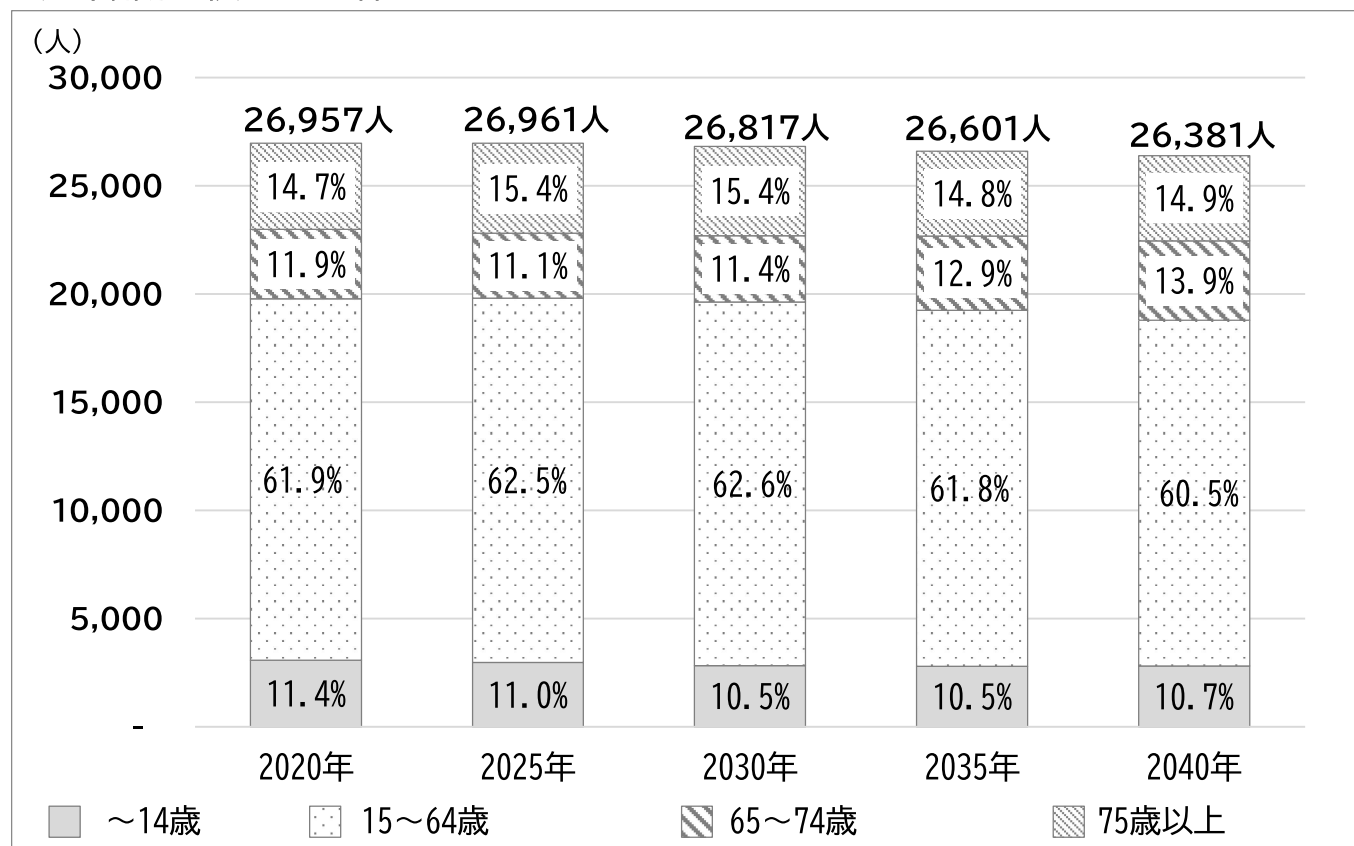


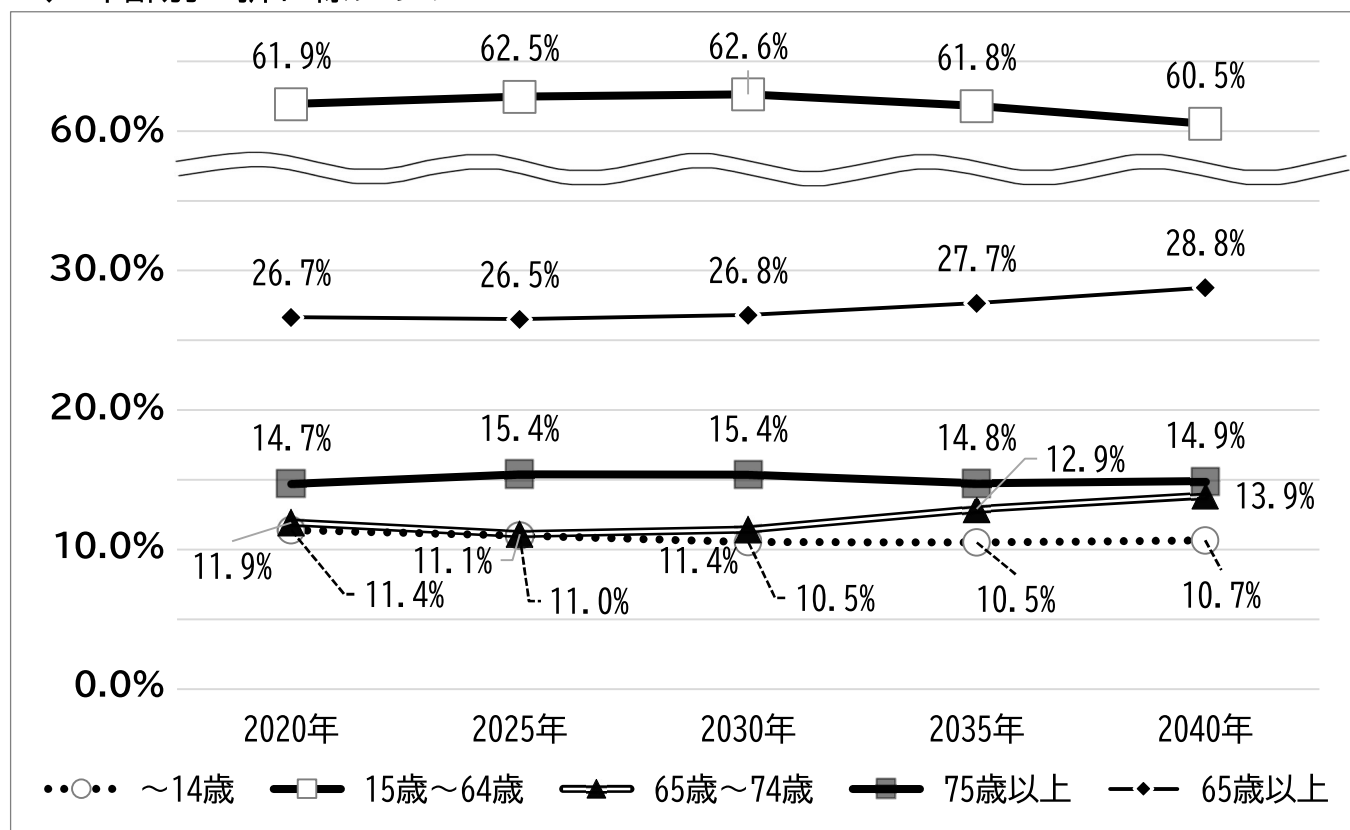
将来人口推計【鶴ヶ峰地区】

令和7年12月版

◆ 年齢別 積み上げ棒グラフ



◆ 年齢別 折れ線グラフ



【出典】地区概況シート（健康福祉局作成）

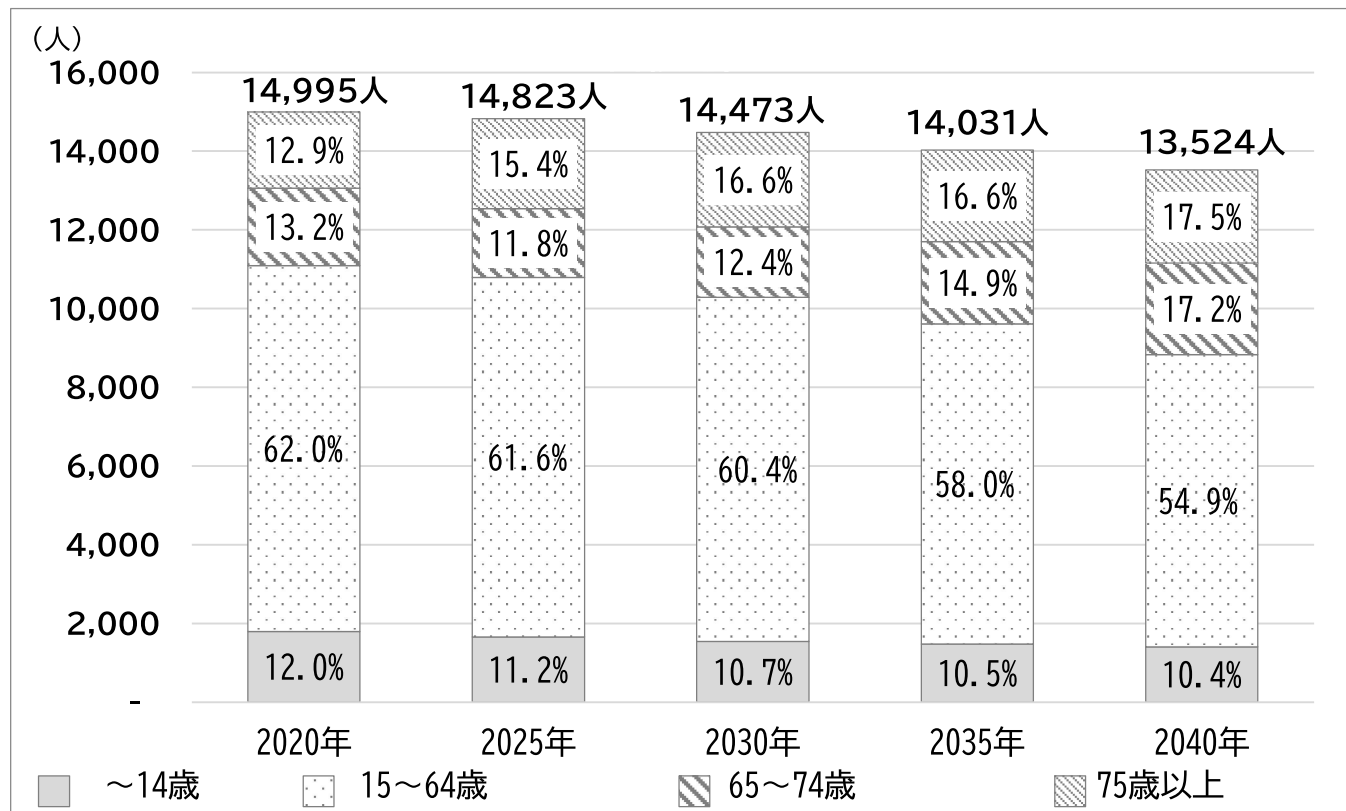
※出典が異なるため、第4期計画の将来人口推計とデータの値が異なります。

%は小数点2位以下を四捨五入した数値であるため、65歳～74歳と75歳以上の計が、65歳以上と一致しないことがあります。

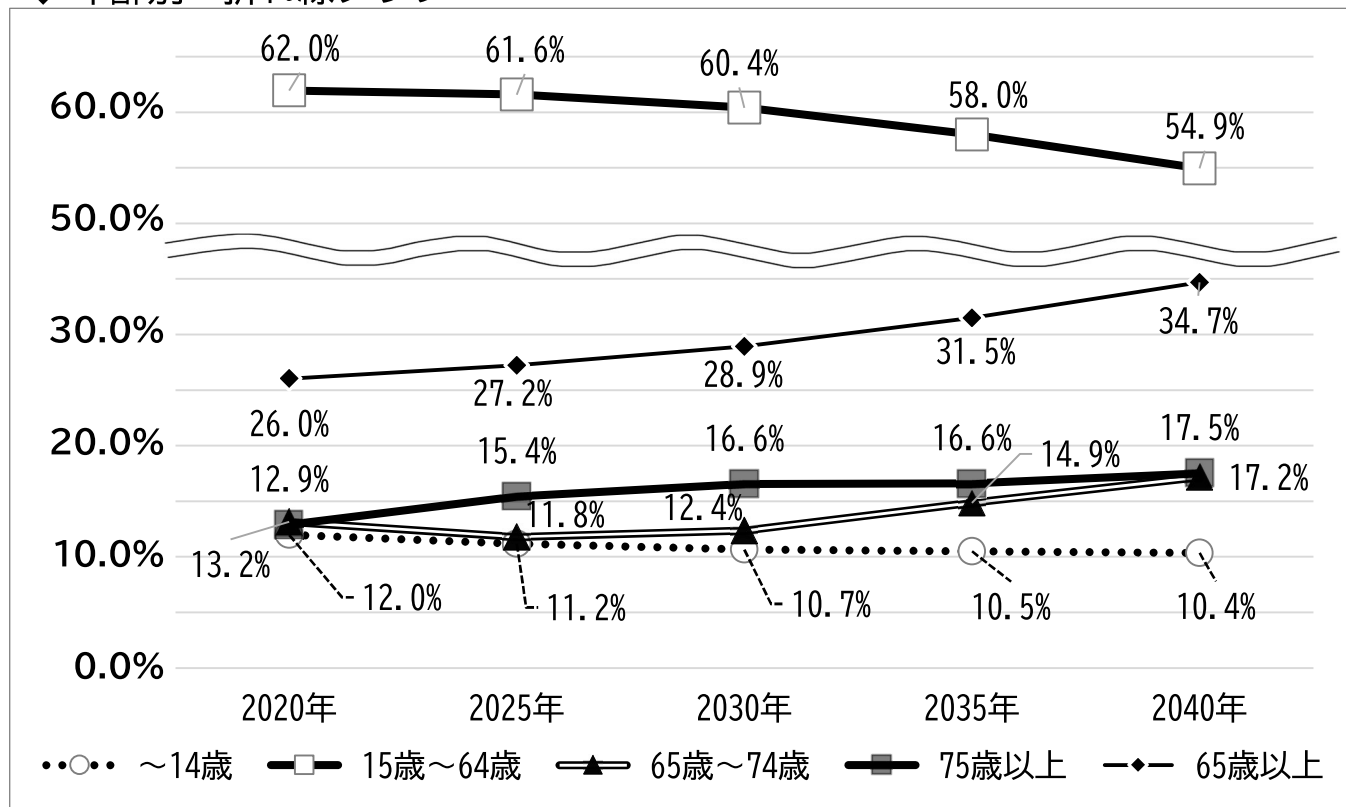
将来人口推計【白根地区】

令和7年12月版

◆ 年齢別 積み上げ棒グラフ



◆ 年齢別 折れ線グラフ



【出典】地区概況シート（健康福祉局作成）

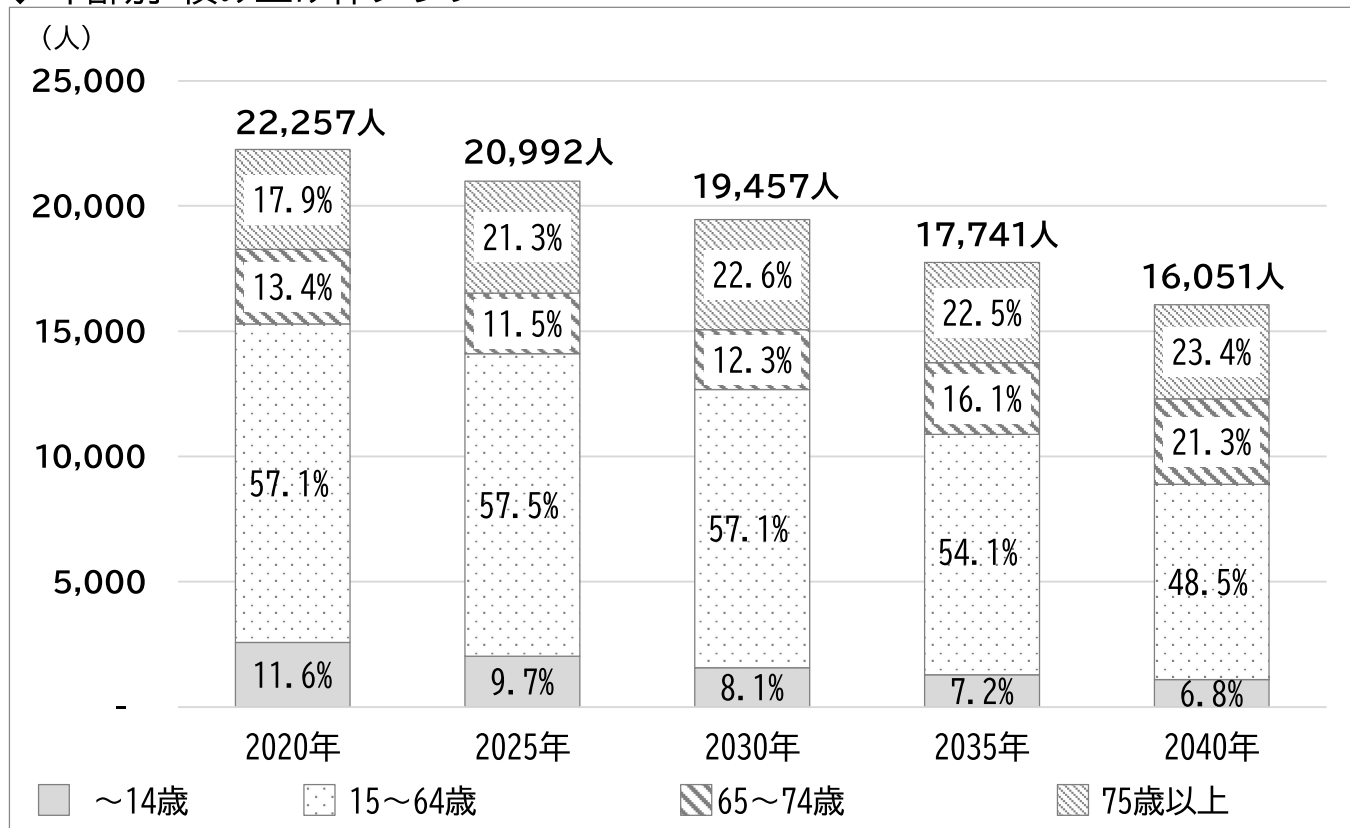
※出典が異なるため、第4期計画の将来人口推計とデータの値が異なります。

%は小数点2位以下を四捨五入した数値であるため、65歳~74歳と75歳以上の計が、65歳以上と一致しないことがあります。

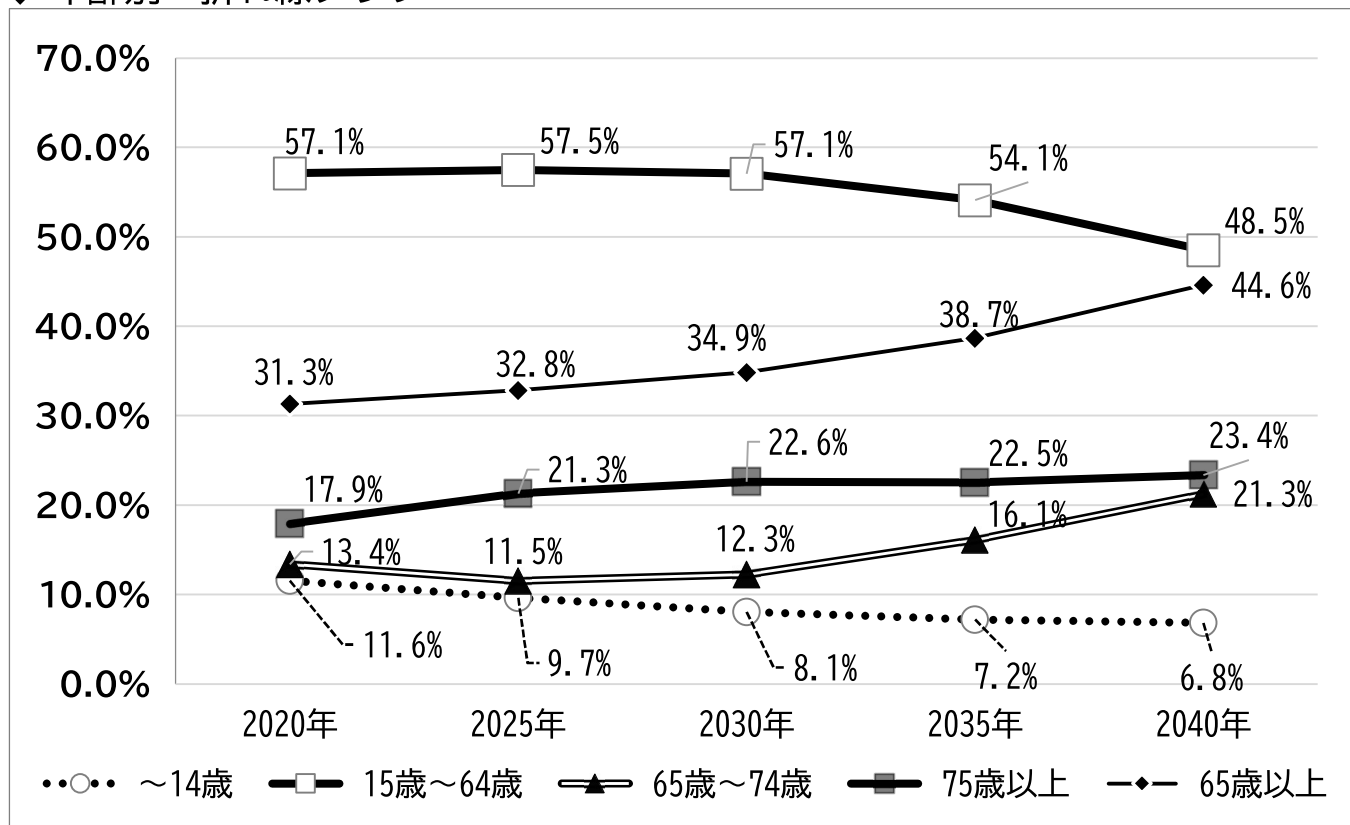
将来人口推計【旭北地区】

令和7年12月版

◆ 年齢別 積み上げ棒グラフ



◆ 年齢別 折れ線グラフ



【出典】地区概況シート（健康福祉局作成）

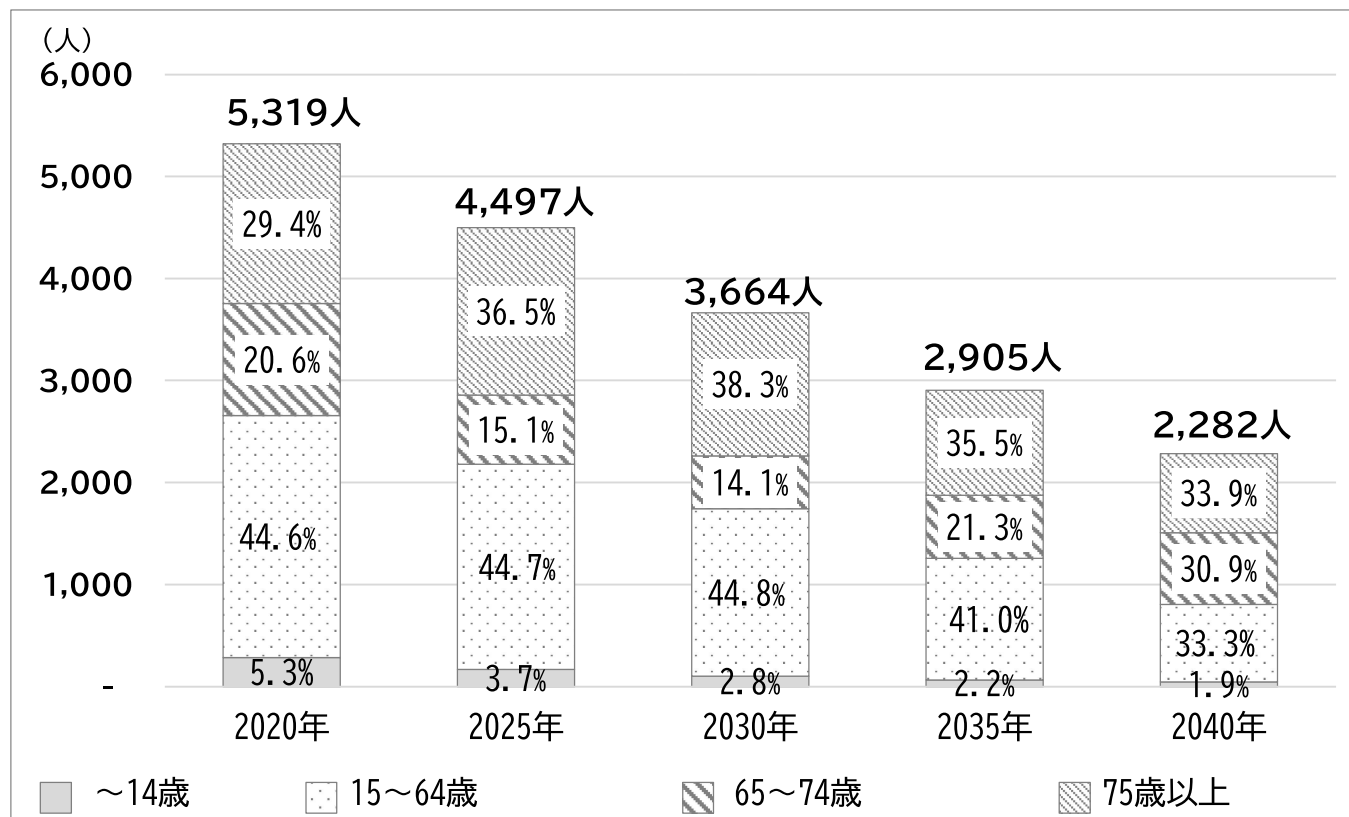
※出典が異なるため、第4期地区別計画の将来人口推計とデータの値が異なります。

％は小数点2位以下を四捨五入した数値であるため、65歳~74歳と75歳以上の計が、65歳以上と一致しないことがあります。

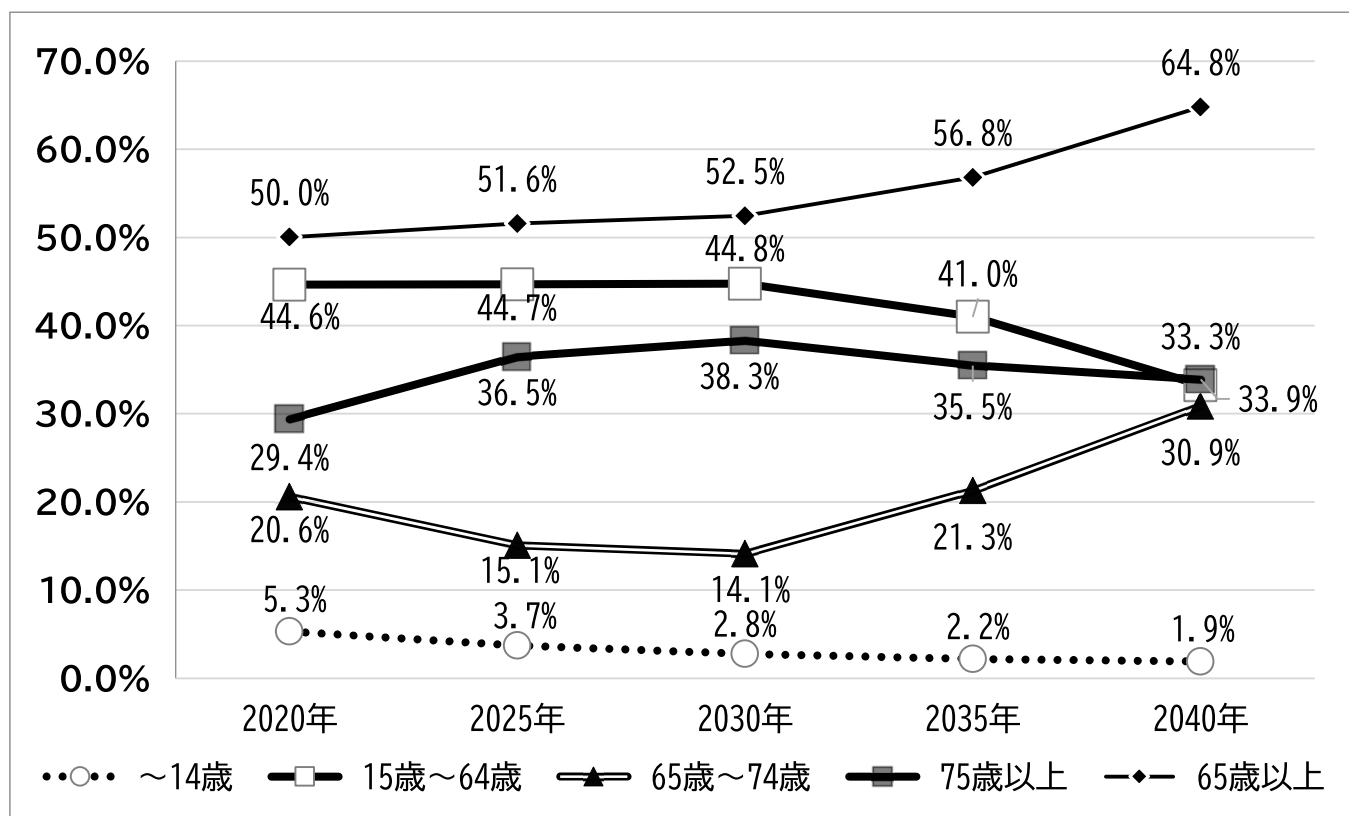
将来人口推計【上白根地区】

令和7年12月版

◆ 年齢別 積み上げ棒グラフ



◆ 年齢別 折れ線グラフ



【出典】地区概況シート（健康福祉局作成）

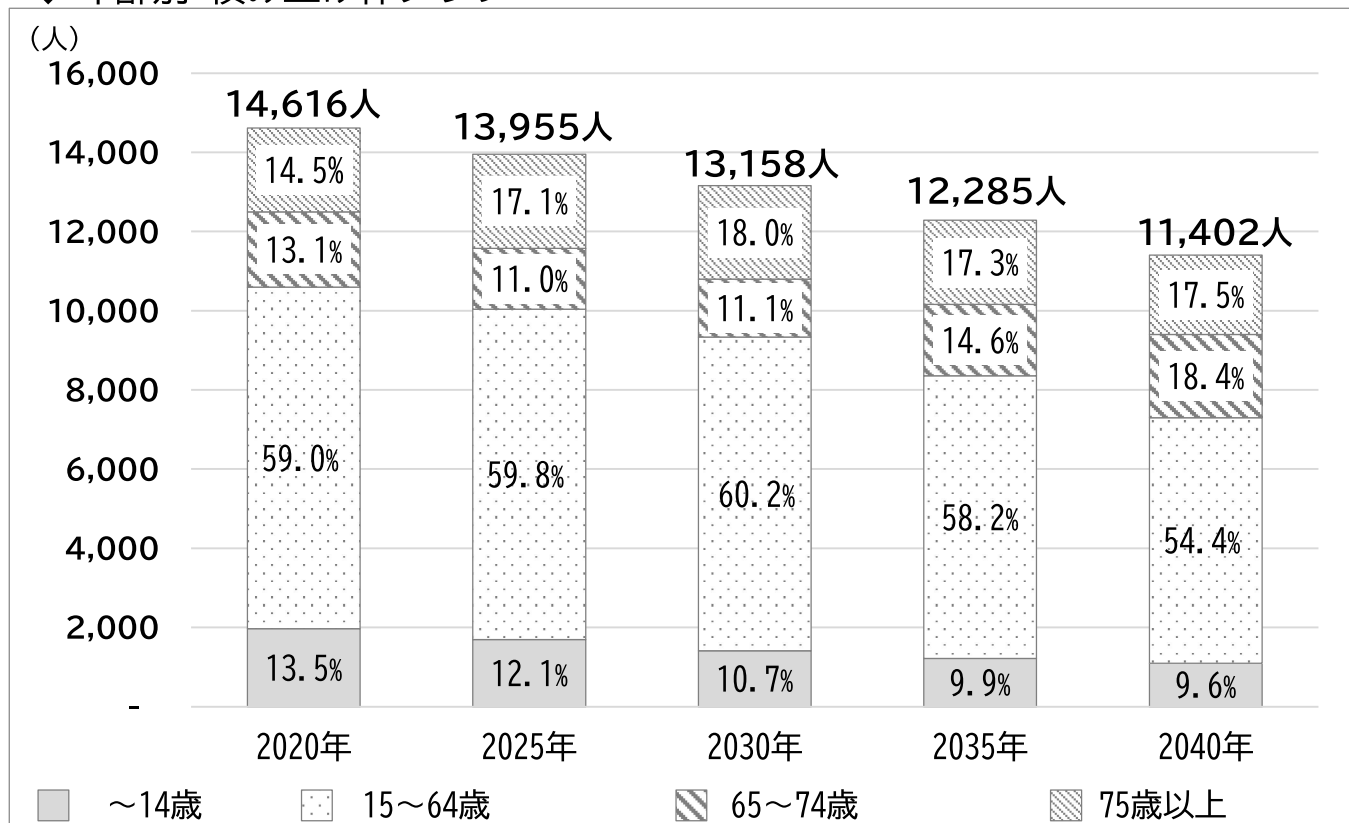
※出典が異なるため、第4期計画の将来人口推計とデータの値が異なります。

%は小数点2位以下を四捨五入した数値であるため、65歳~74歳と75歳以上の計が、65歳以上と一致しないことがあります。

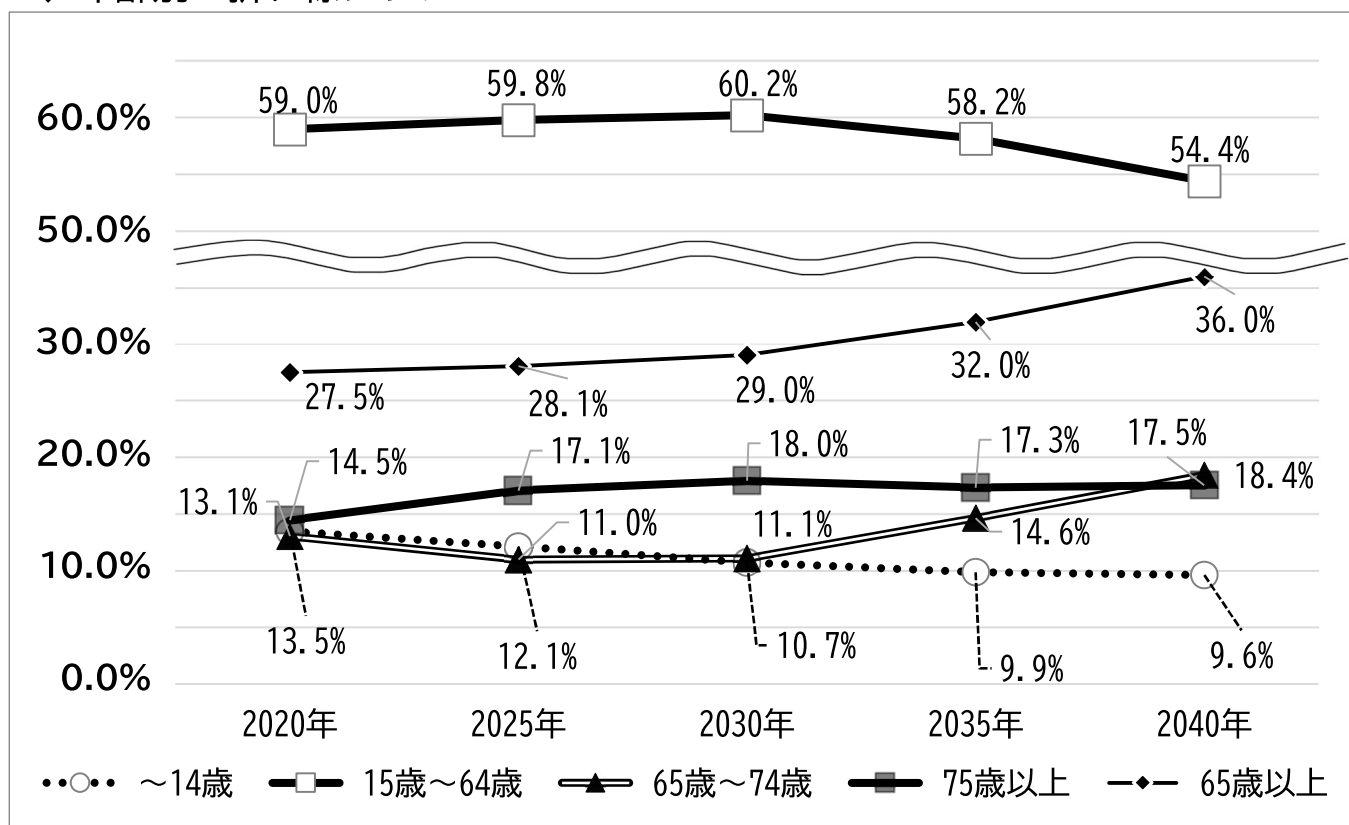
将来人口推計【今宿地区】

令和7年12月版

◆ 年齢別 積み上げ棒グラフ



◆ 年齢別 折れ線グラフ



【出典】地区概況シート（健康福祉局作成）

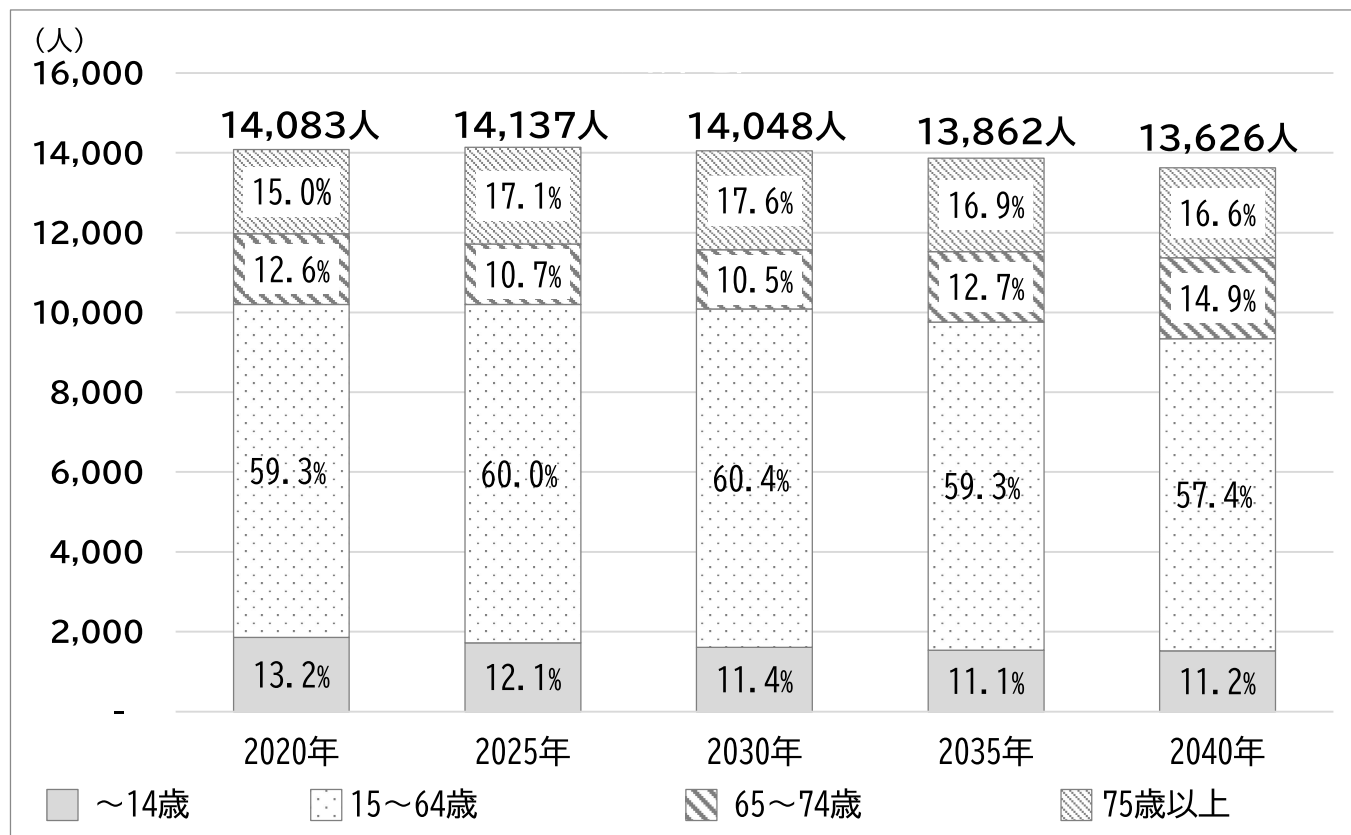
※出典が異なるため、第4期計画の将来人口推計とデータの値が異なります。

%は小数点2位以下を四捨五入した数値であるため、65歳~74歳と75歳以上の計が、65歳以上と一致しないことがあります。

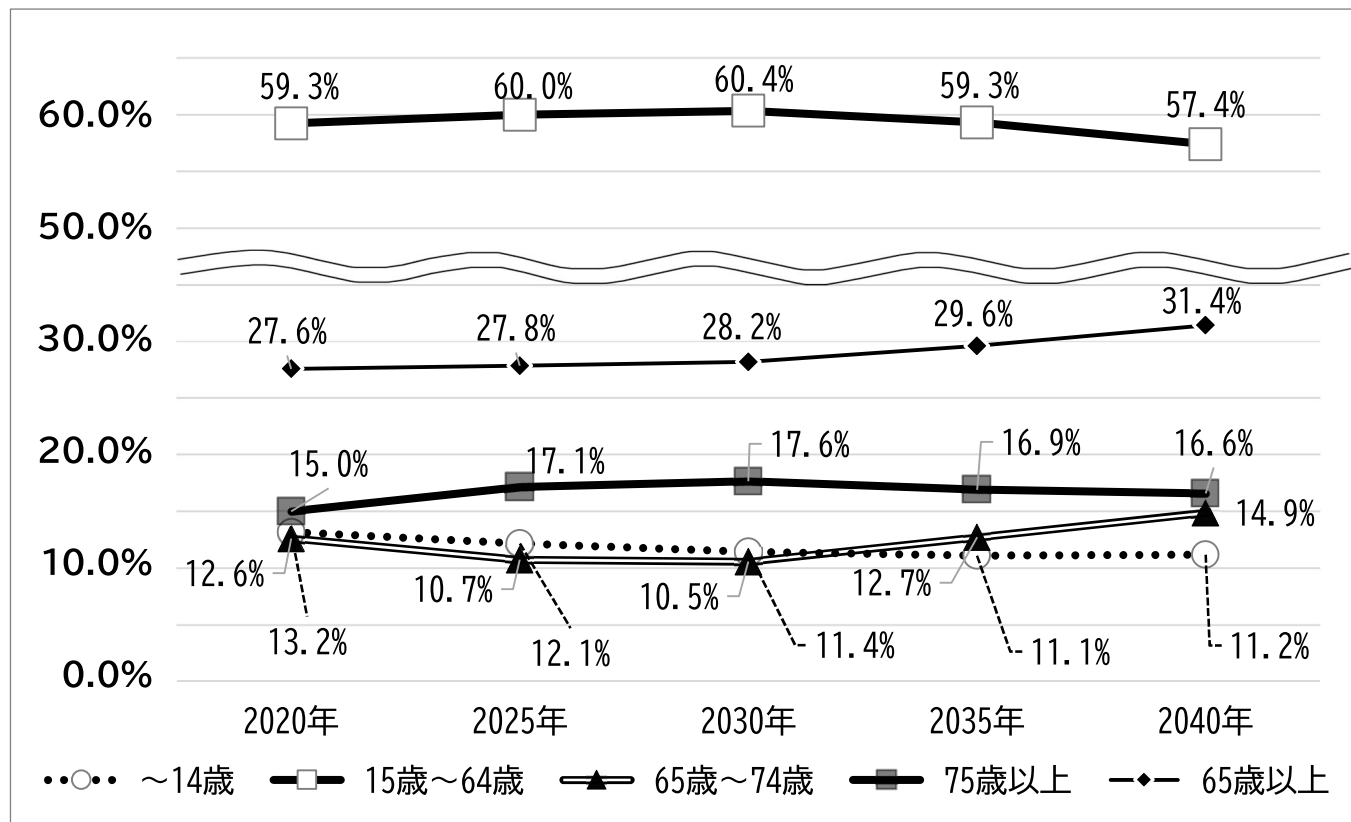
将来人口推計【川井地区】

令和7年12月版

◆ 年齢別 積み上げ棒グラフ



◆ 年齢別 折れ線グラフ



【出典】地区概況シート（健康福祉局作成）

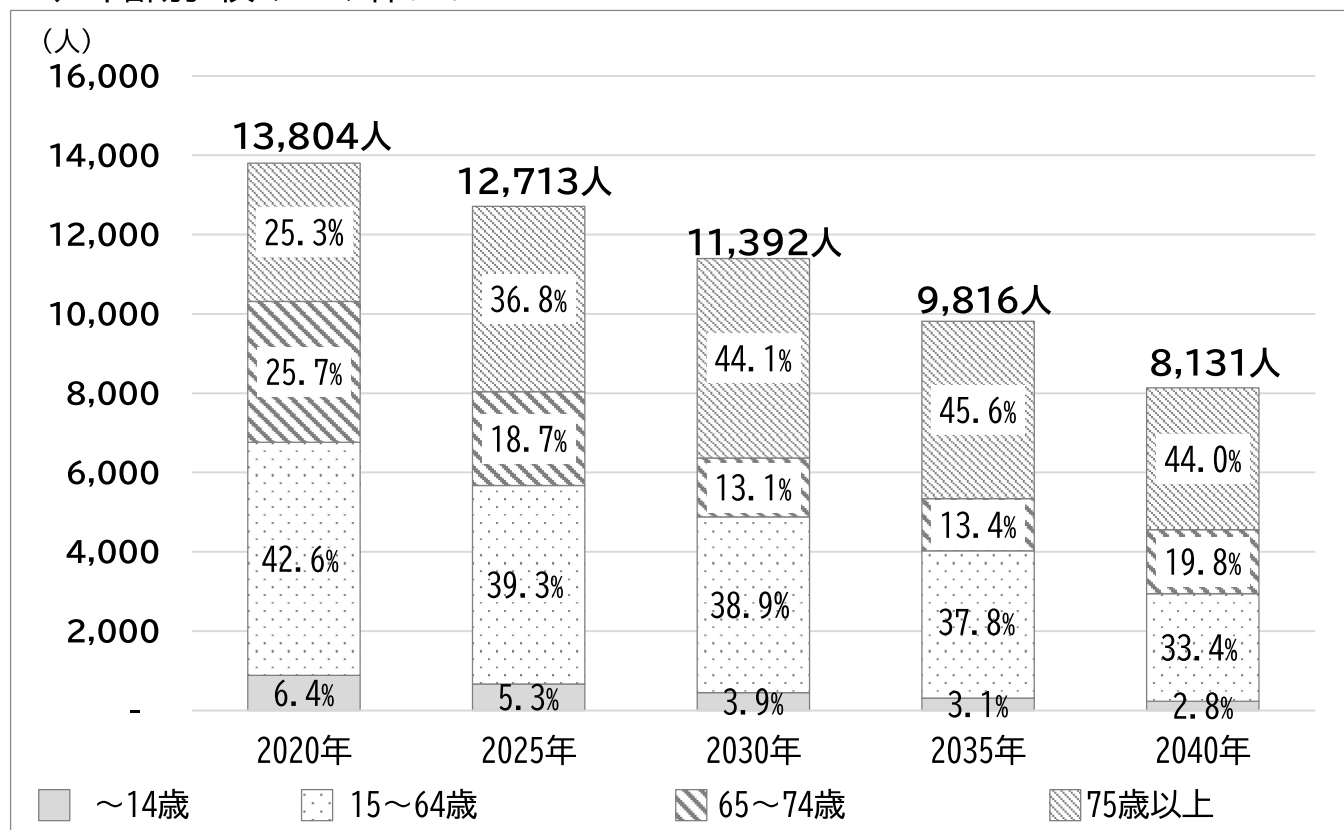
※出典が異なるため、第4期計画の将来人口推計とデータの値が異なります。

%は小数点2位以下を四捨五入した数値であるため、65歳~74歳と75歳以上の計が、65歳以上と一致しないことがあります。

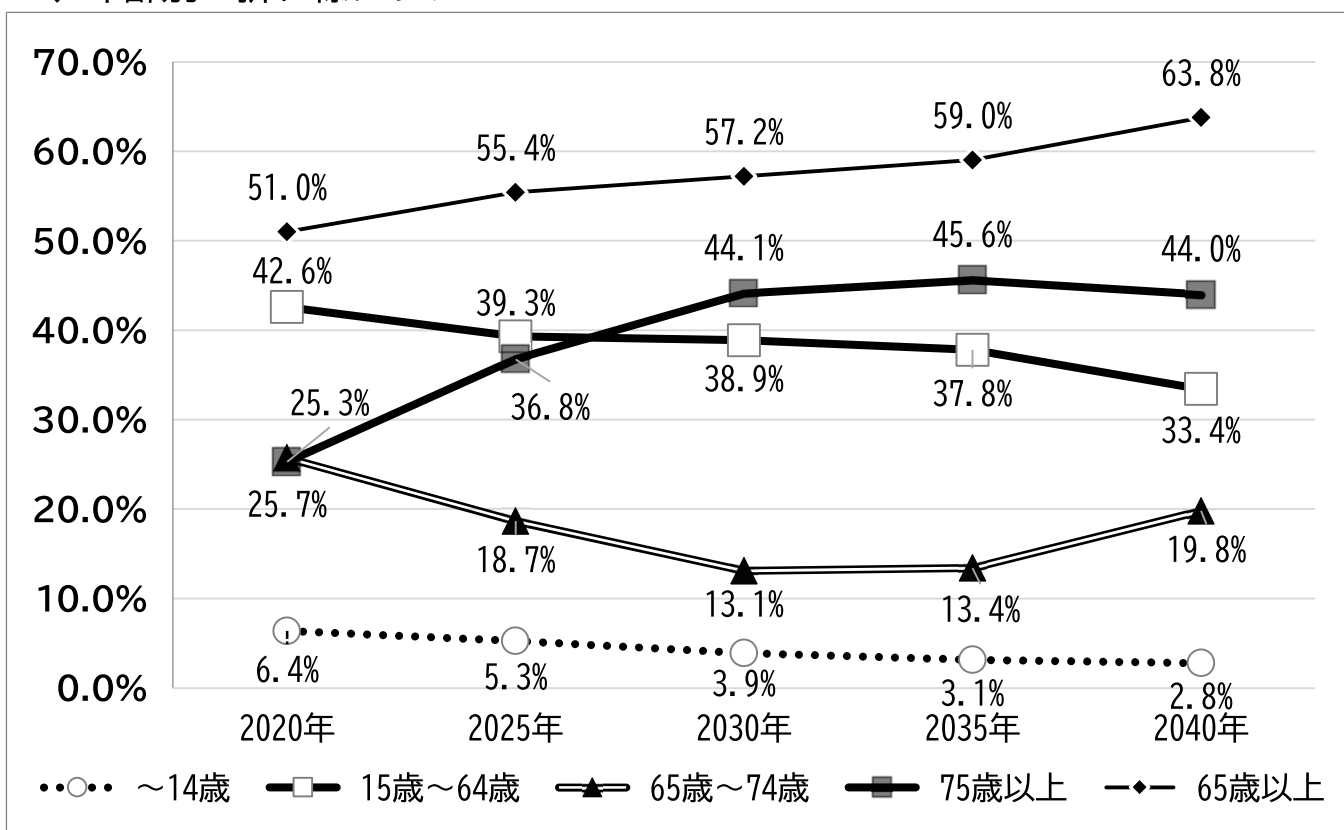
将来人口推計【若葉台地区】

令和7年12月版

◆ 年齢別 積み上げ棒グラフ



◆ 年齢別 折れ線グラフ



【出典】地区概況シート（健康福祉局作成）

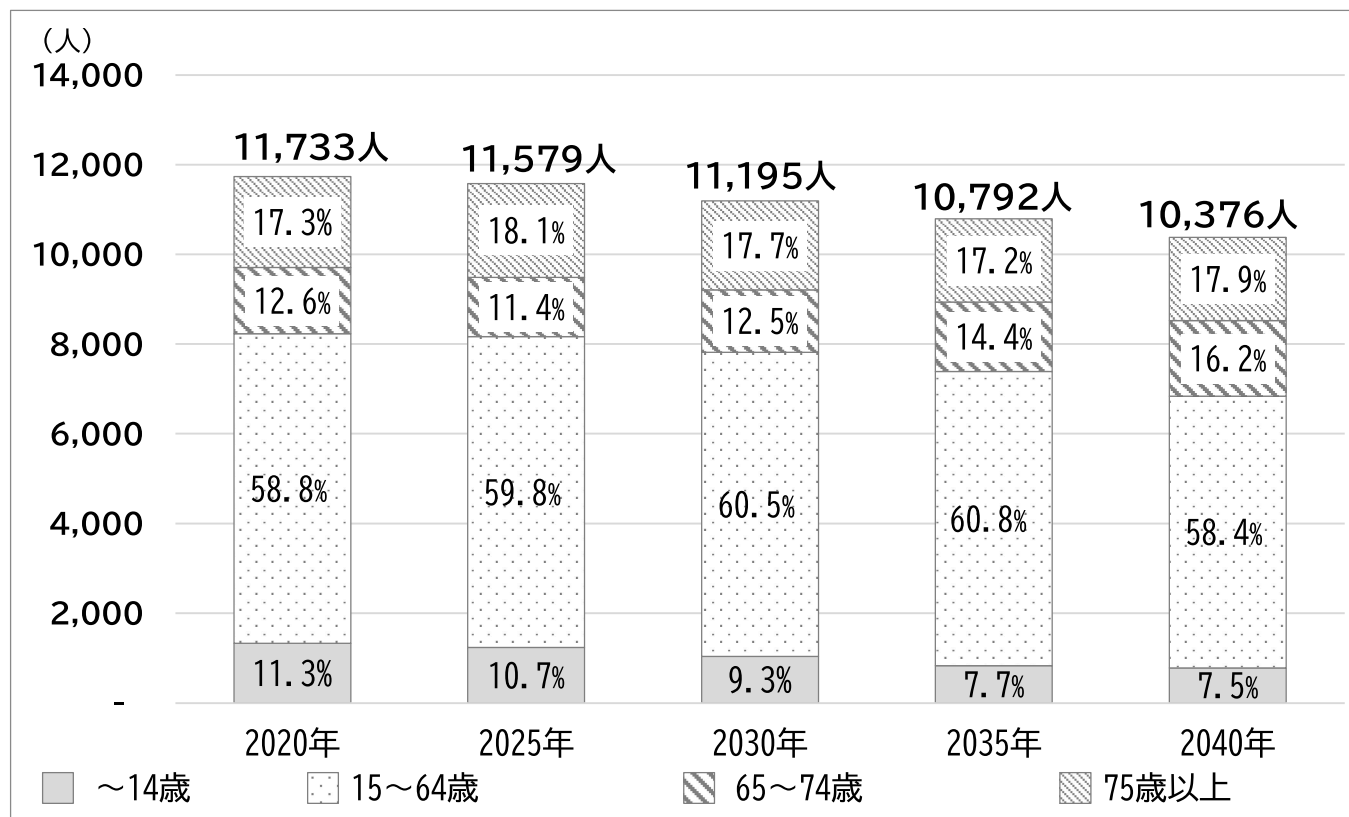
※出典が異なるため、第4期計画の将来人口推計とデータの値が異なります。

%は小数点2位以下を四捨五入した数値であるため、65歳~74歳と75歳以上の計が、65歳以上と一致しないことがあります。

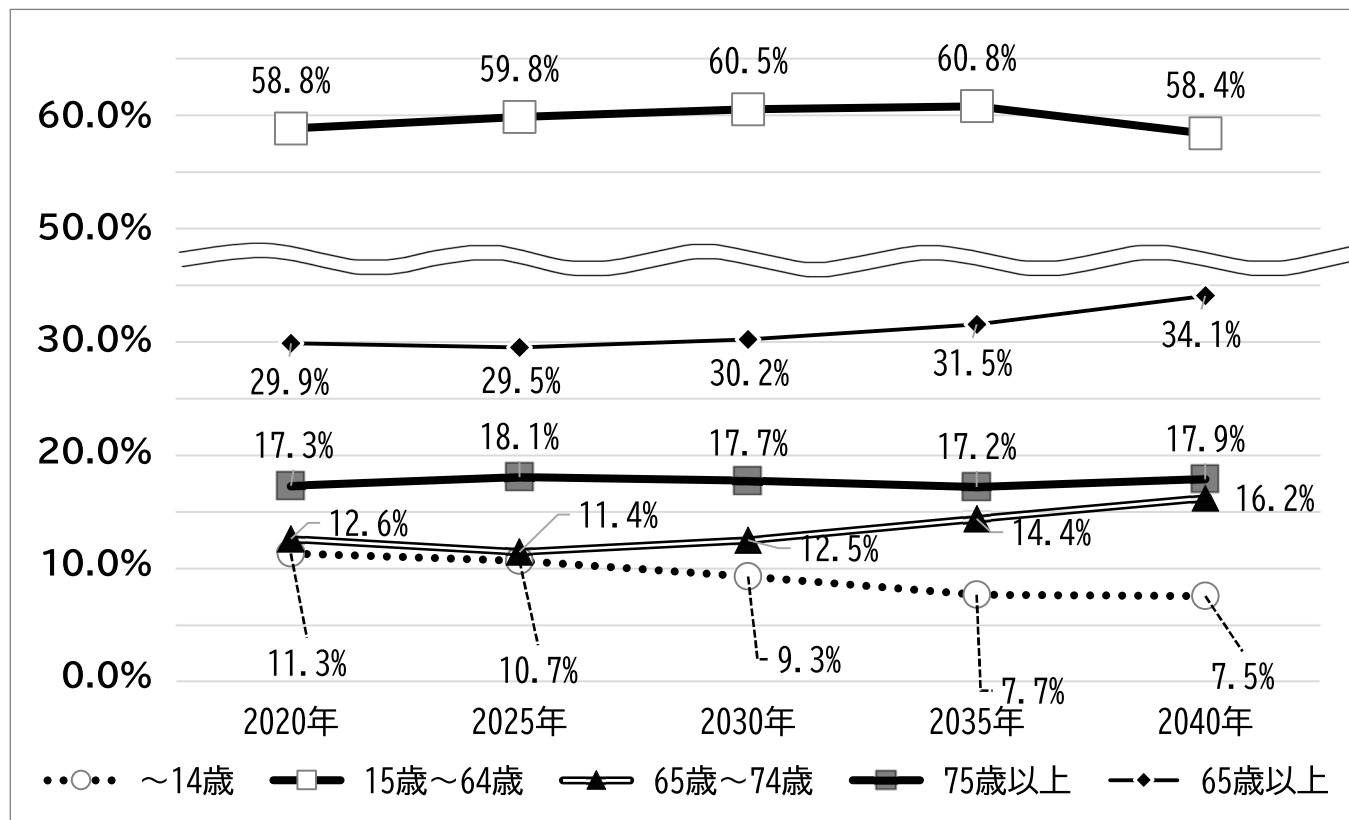
将来人口推計【笹野台地区】

令和7年12月版

◆ 年齢別 積み上げ棒グラフ



◆ 年齢別 折れ線グラフ



【出典】地区概況シート（健康福祉局作成）

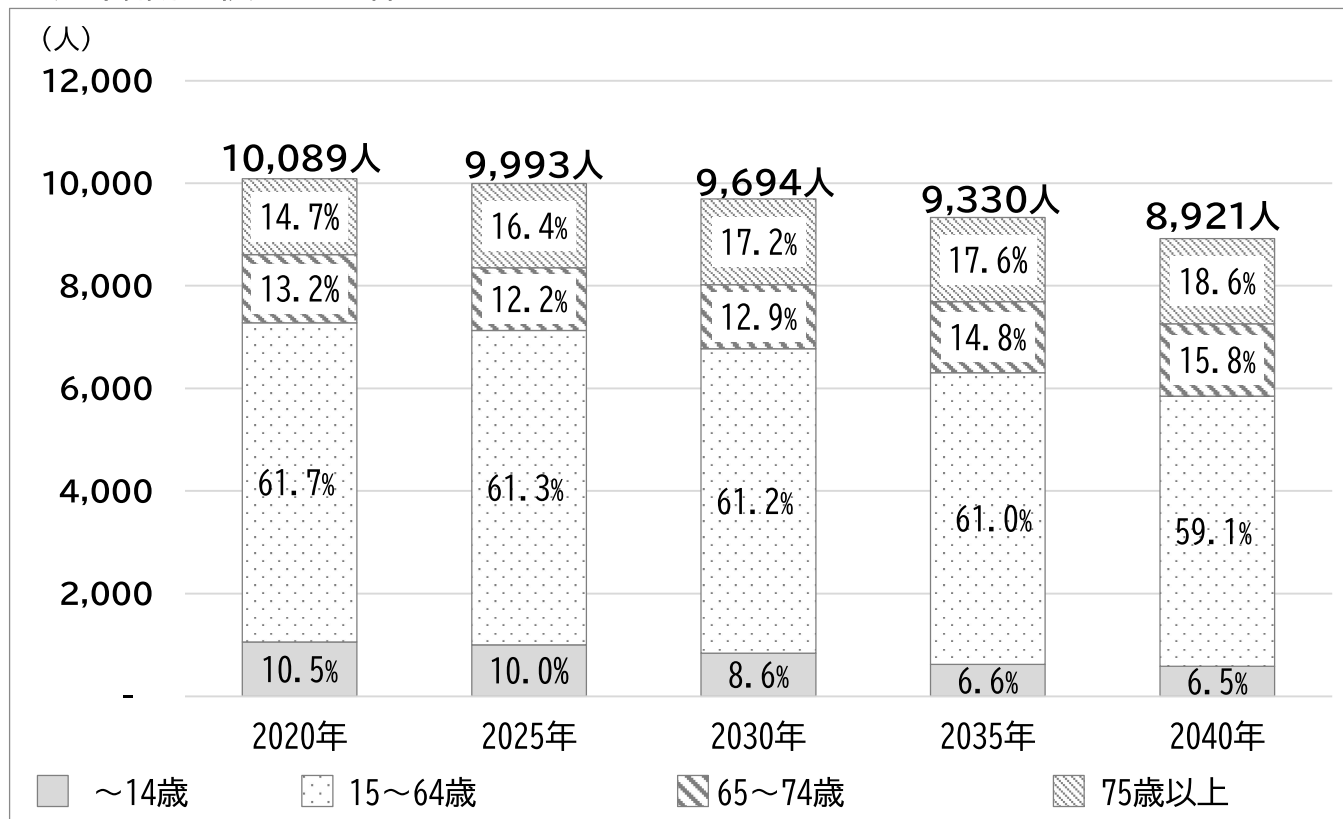
※出典が異なるため、第4期計画の将来人口推計とデータの値が異なります。

%は小数点2位以下を四捨五入した数値であるため、65歳~74歳と75歳以上の計が、65歳以上と一致しないことがあります。

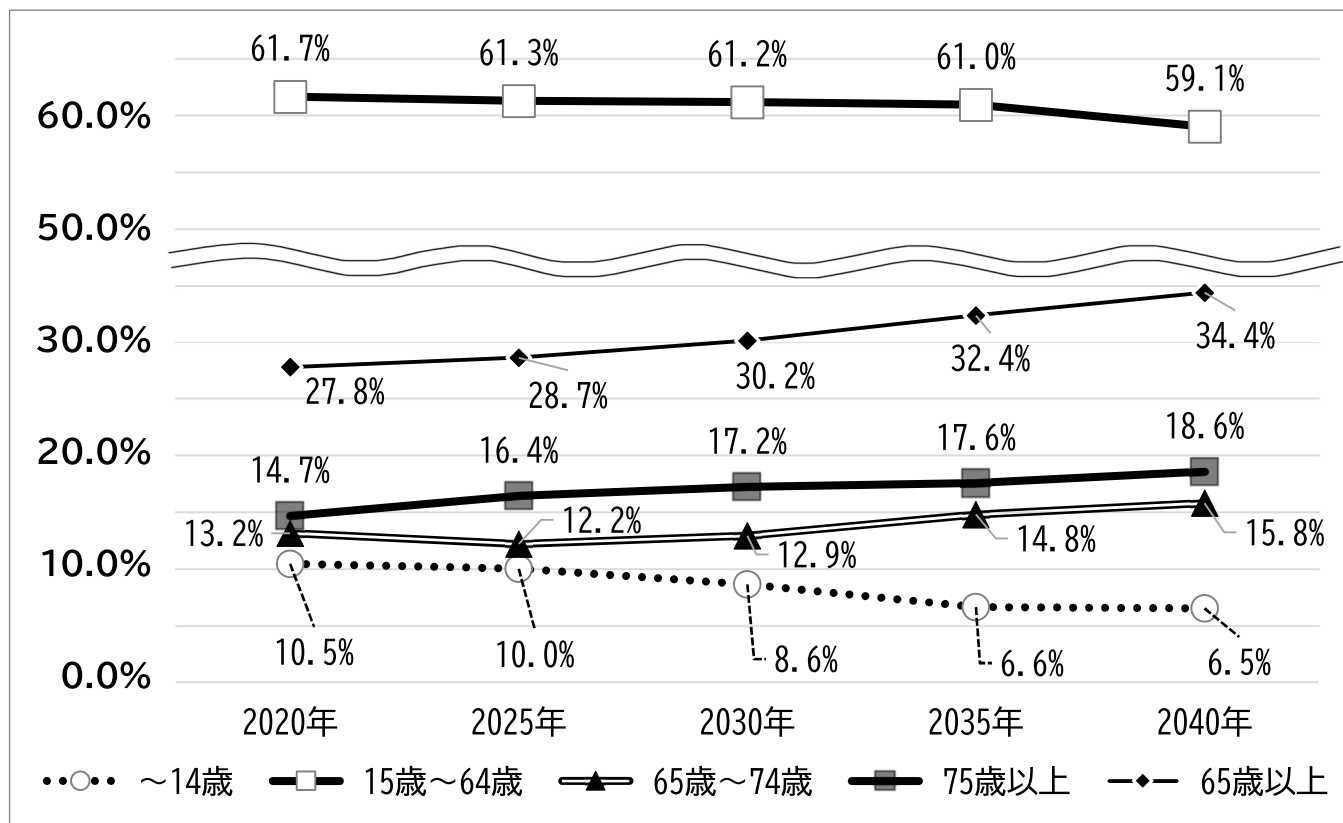
将来人口推計【希望が丘地区】

令和7年12月版

◆ 年齢別 積み上げ棒グラフ



◆ 年齢別 折れ線グラフ



【出典】地区概況シート（健康福祉局作成）

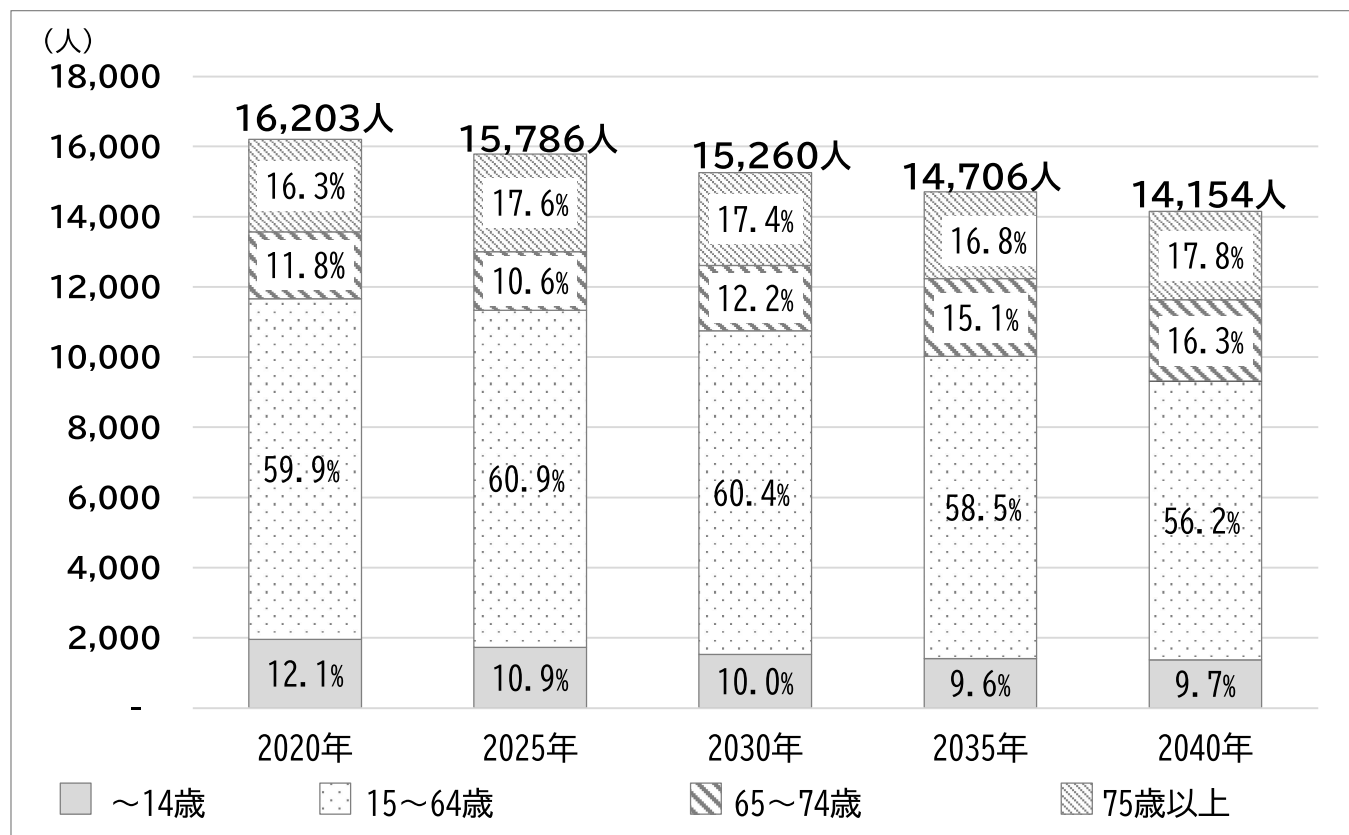
※出典が異なるため、第4期計画の将来人口推計とデータの値が異なります。

%は小数点2位以下を四捨五入した数値であるため、65歳～74歳と75歳以上の計が、65歳以上と一致しないことがあります。

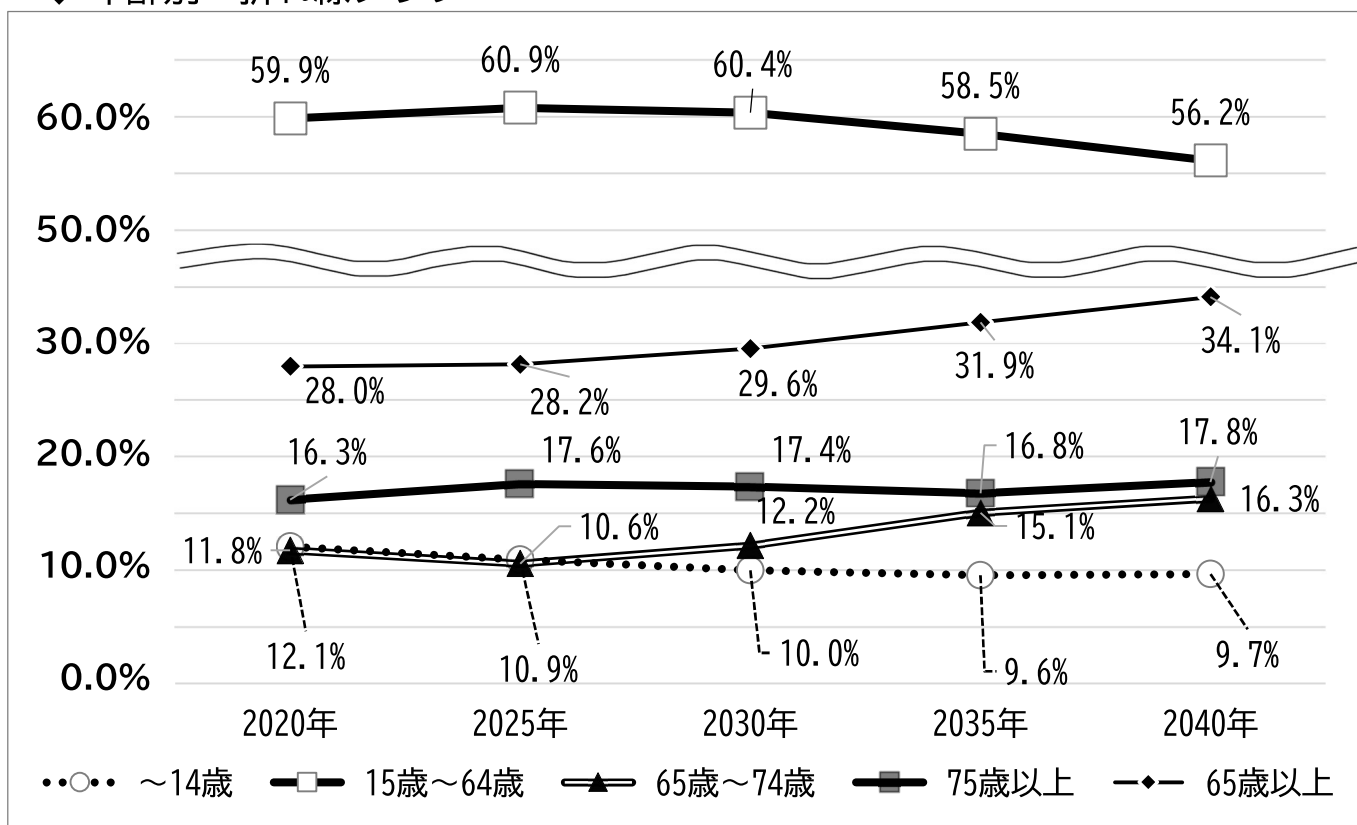
将来人口推計【希望が丘東地区】

令和7年12月版

◆ 年齢別 積み上げ棒グラフ



◆ 年齢別 折れ線グラフ



【出典】地区概況シート（健康福祉局作成）

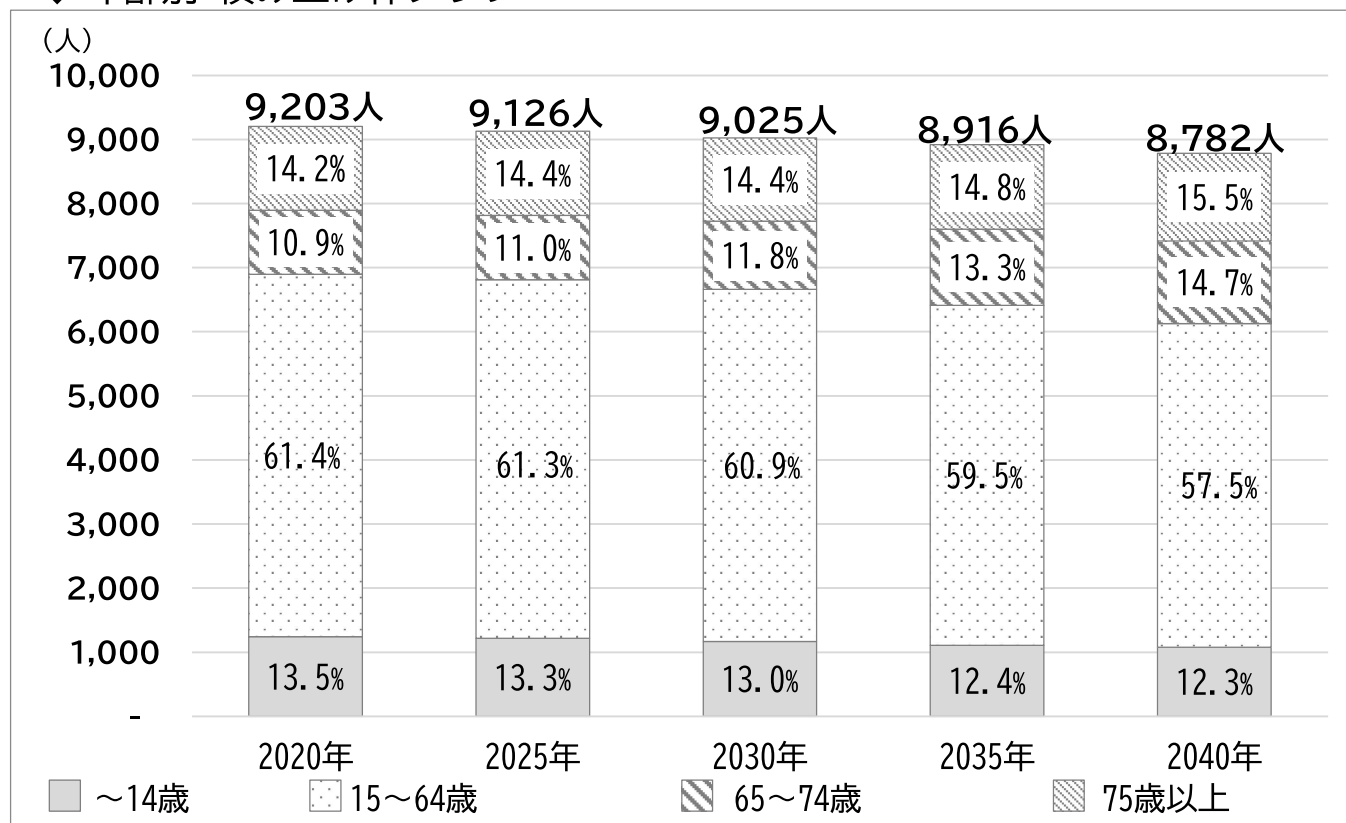
※出典が異なるため、第4期計画の将来人口推計とデータの値が異なります。

%は小数点2位以下を四捨五入した数値であるため、65歳～74歳と75歳以上の計が、65歳以上と一致しないことがあります。

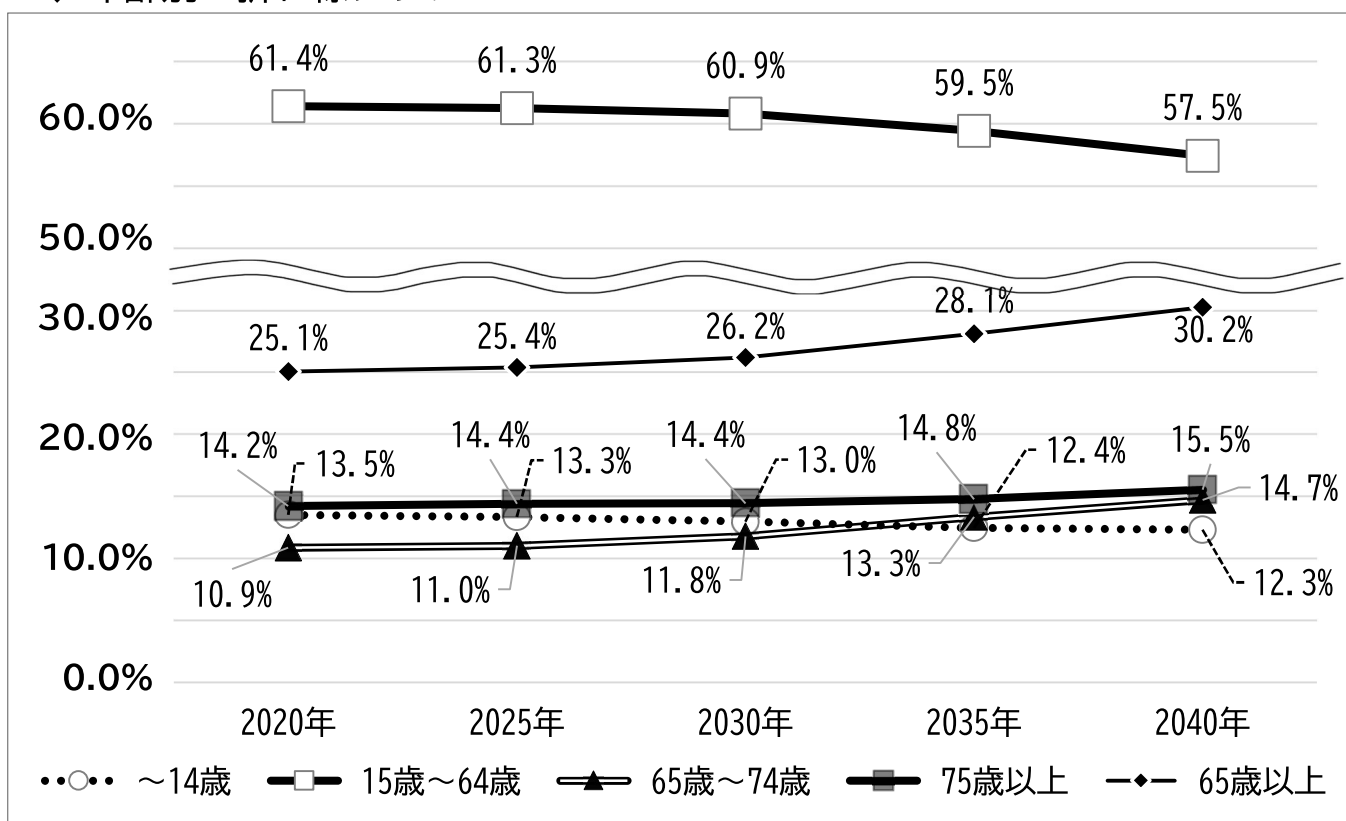
将来人口推計【希望が丘南地区】

令和7年12月版

◆ 年齢別 積み上げ棒グラフ



◆ 年齢別 折れ線グラフ



【出典】地区概況シート（健康福祉局作成）

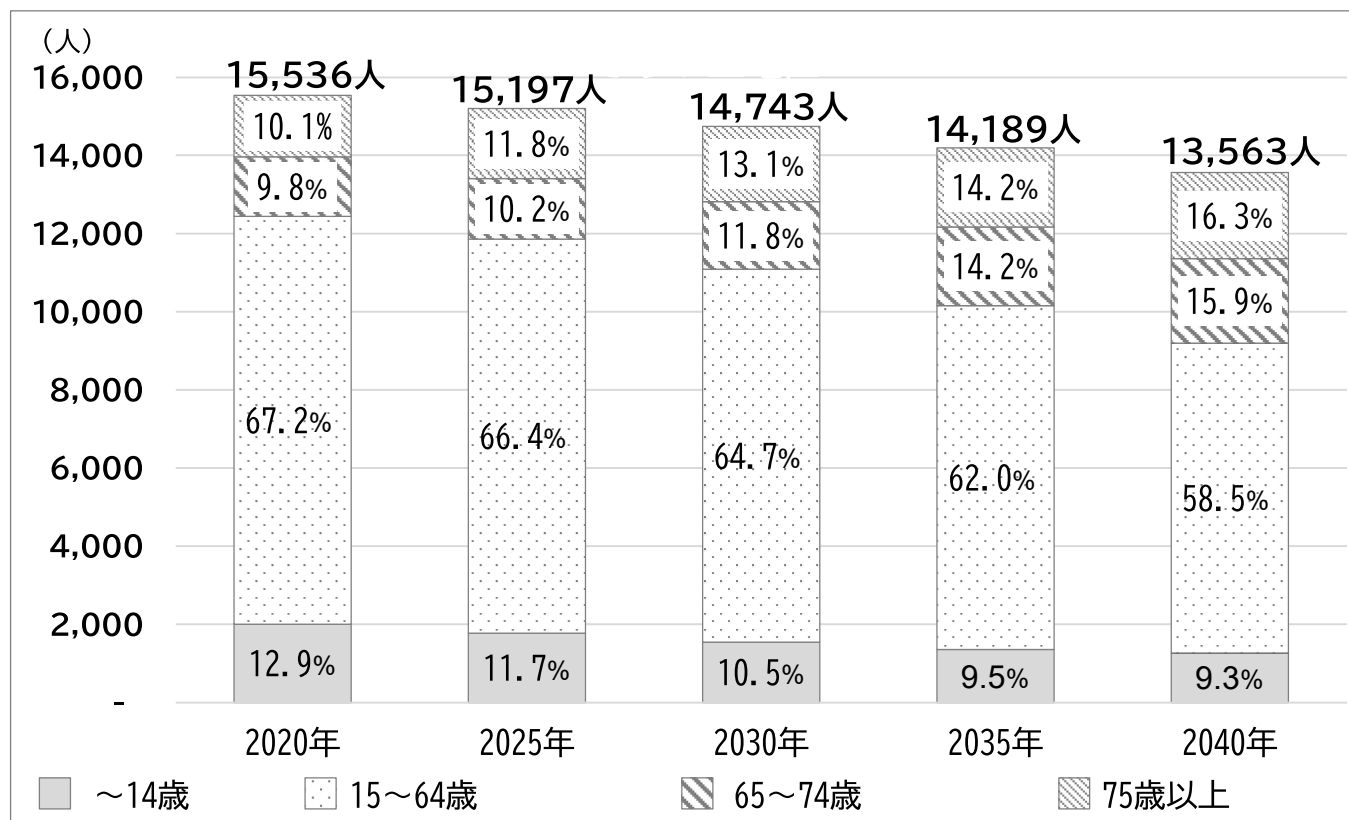
※出典が異なるため、第4期計画の将来人口推計とデータの値が異なります。

%は小数点2位以下を四捨五入した数値であるため、65歳～74歳と75歳以上の計が、65歳以上と一致しないことがあります。

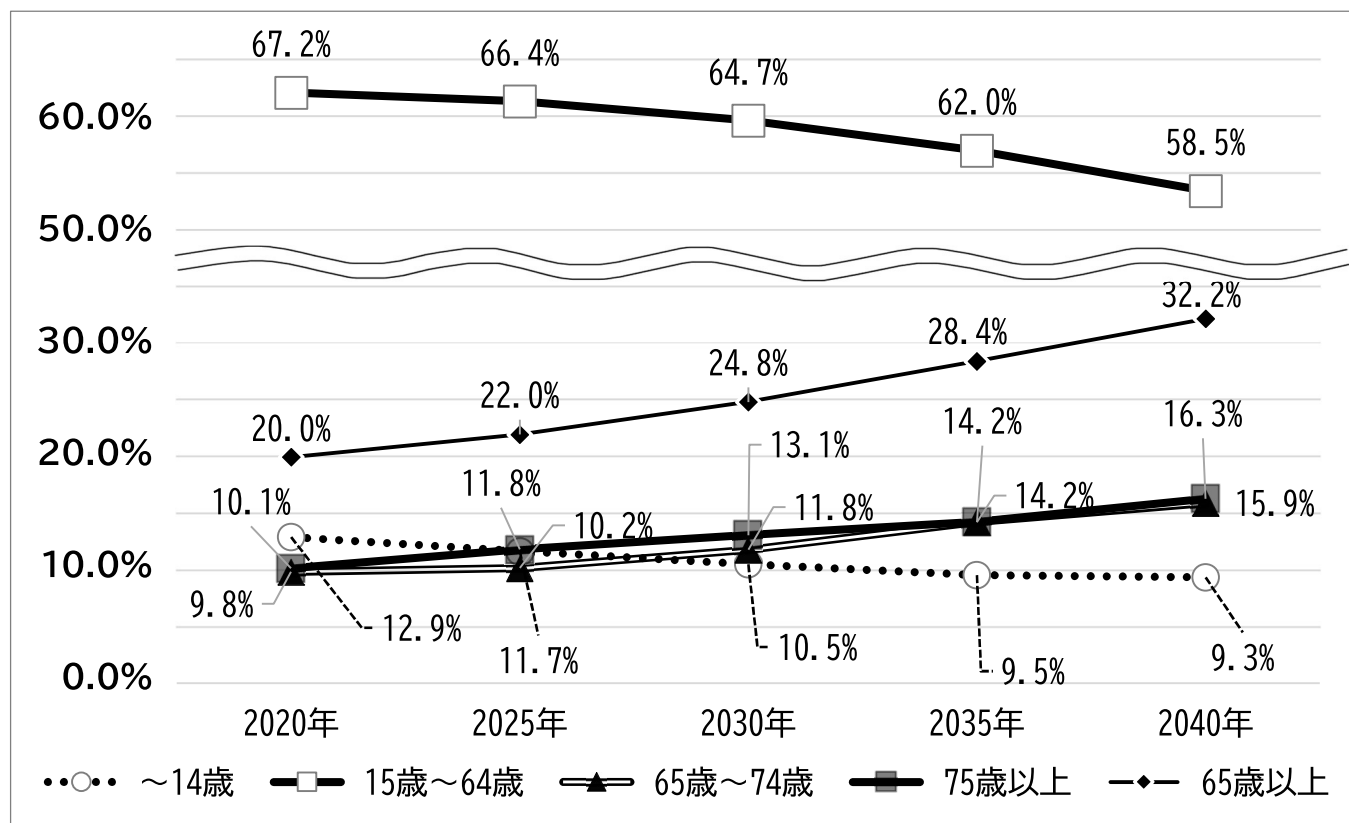
将来人口推計【さちが丘地区】

令和7年12月版

◆ 年齢別 積み上げ棒グラフ



◆ 年齢別 折れ線グラフ



【出典】地区概況シート（健康福祉局作成）

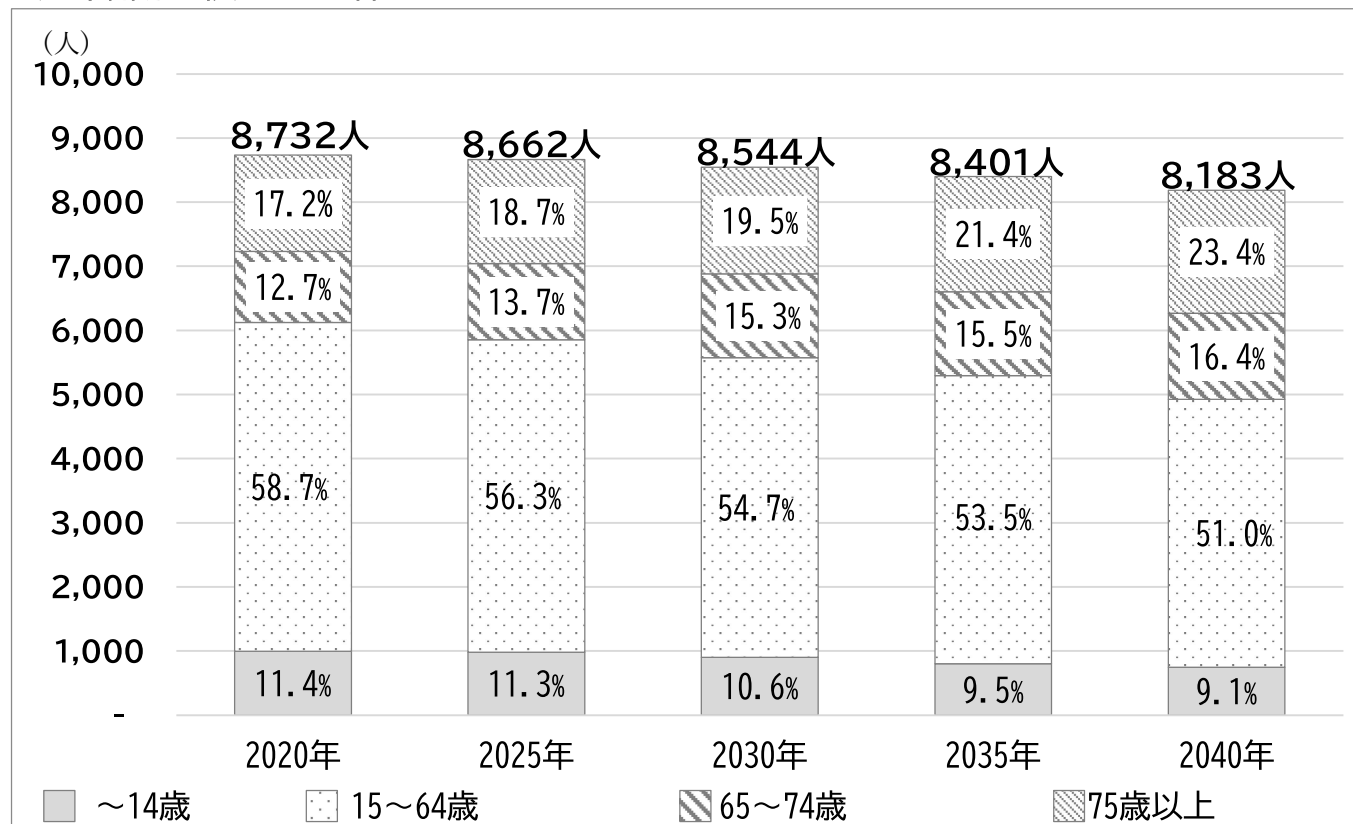
※出典が異なるため、第4期計画の将来人口推計とデータの値が異なります。

%は小数点2位以下を四捨五入した数値であるため、65歳~74歳と75歳以上の計が、65歳以上と一致しないことがあります。

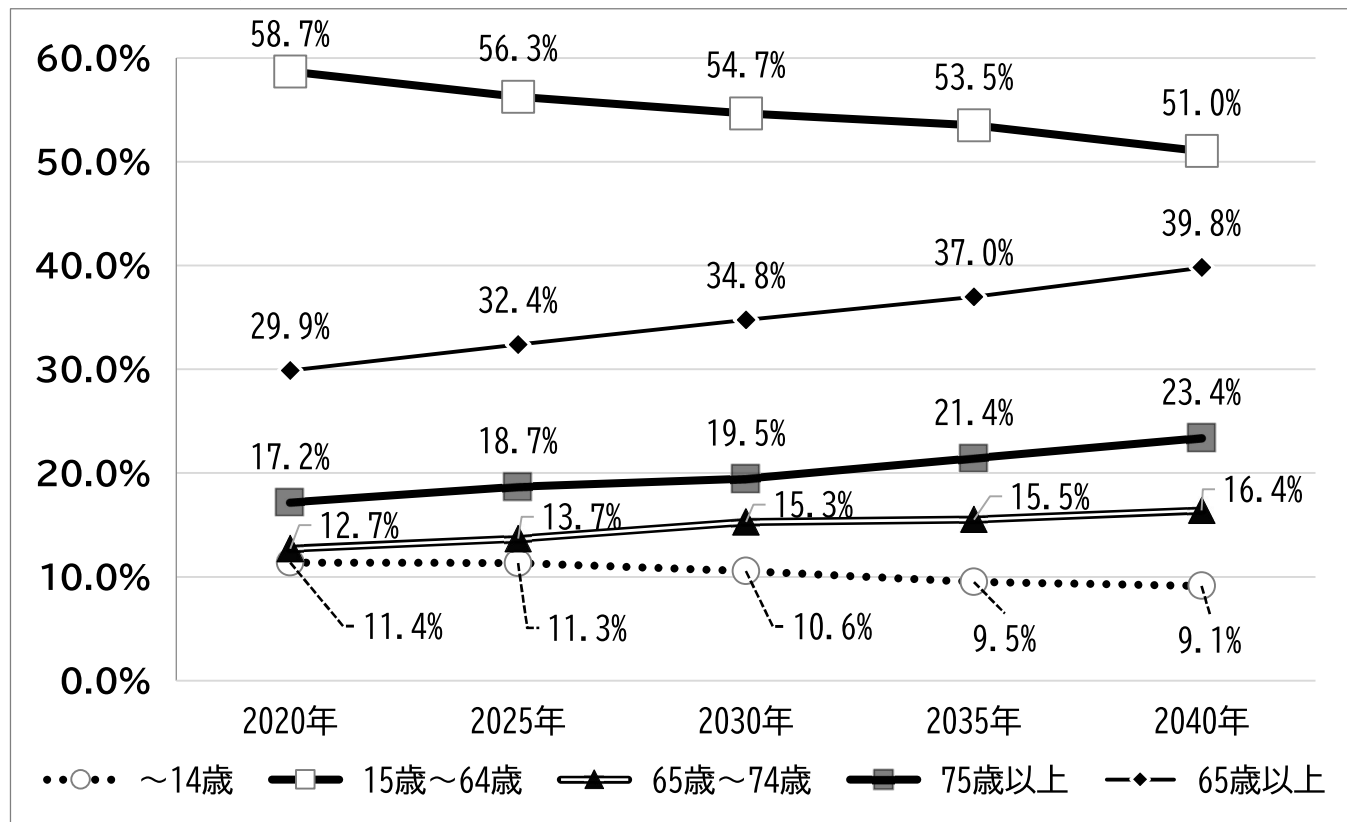
将来人口推計【万騎が原地区】

令和7年12月版

◆ 年齢別 積み上げ棒グラフ



◆ 年齢別 折れ線グラフ



【出典】地区概況シート（健康福祉局作成）

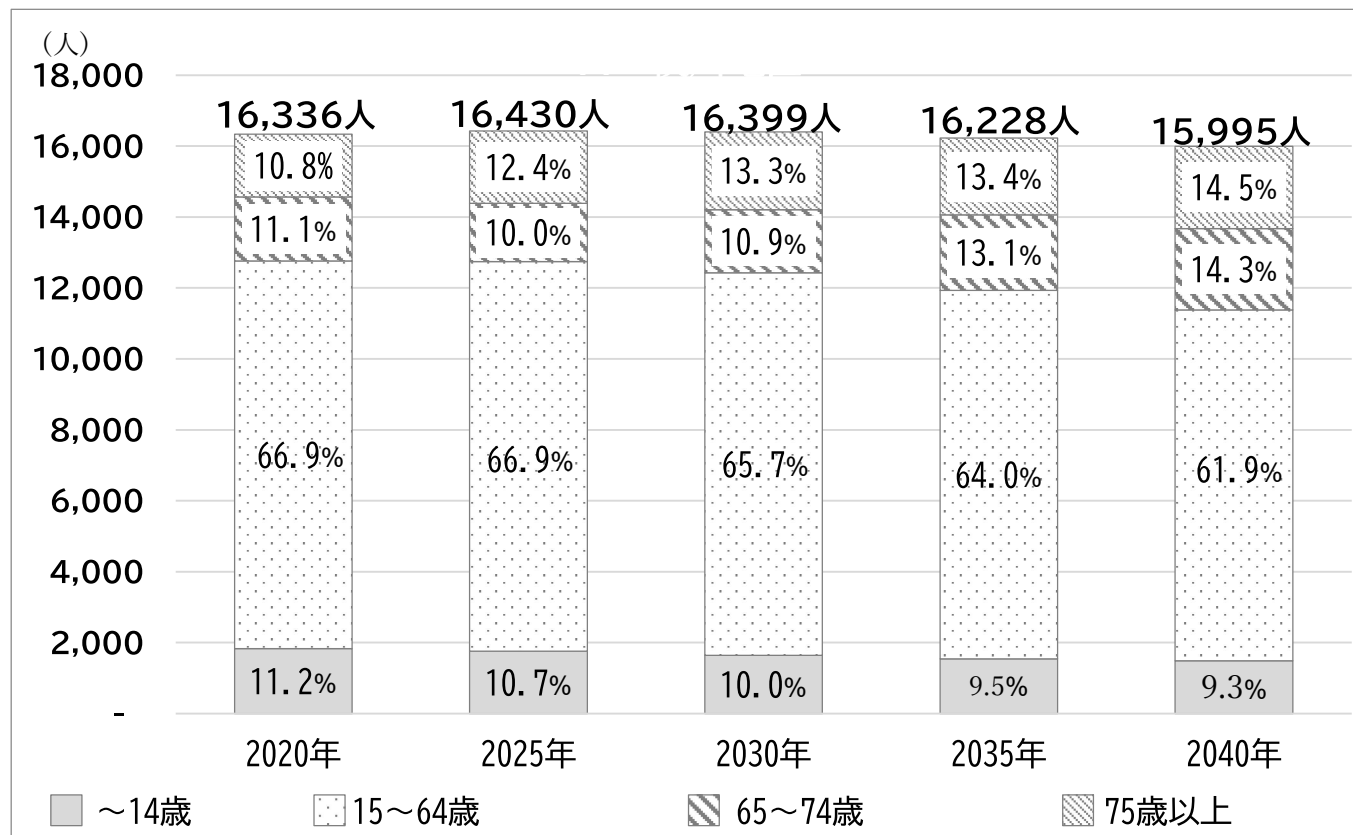
※出典が異なるため、第4期計画の将来人口推計とデータの値が異なります。

%は小数点2位以下を四捨五入した数値であるため、65歳～74歳と75歳以上の計が、65歳以上と一致しないことがあります。

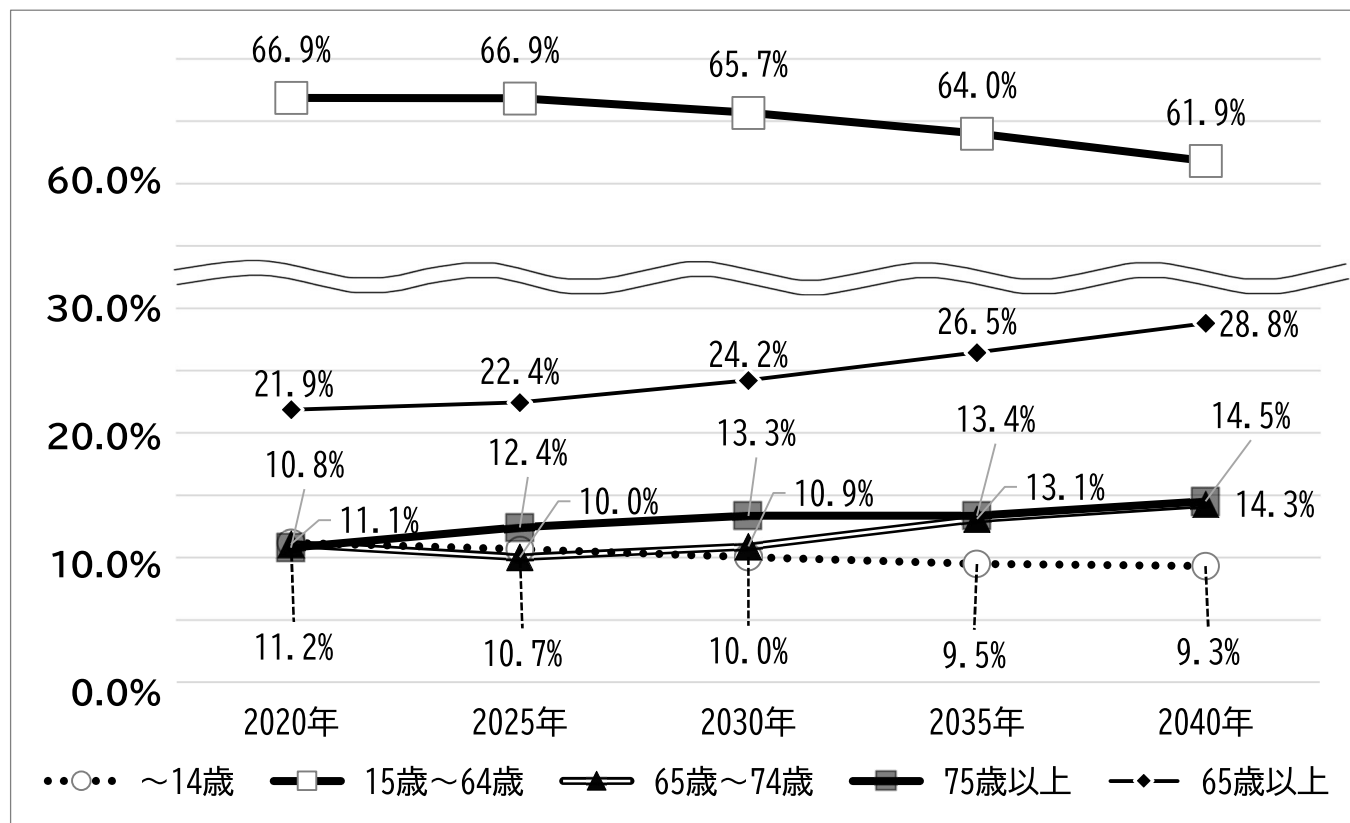
将来人口推計【二俣川地区】

令和7年12月版

◆ 年齢別 積み上げ棒グラフ



◆ 年齢別 折れ線グラフ



【出典】地区概況シート（健康福祉局作成）

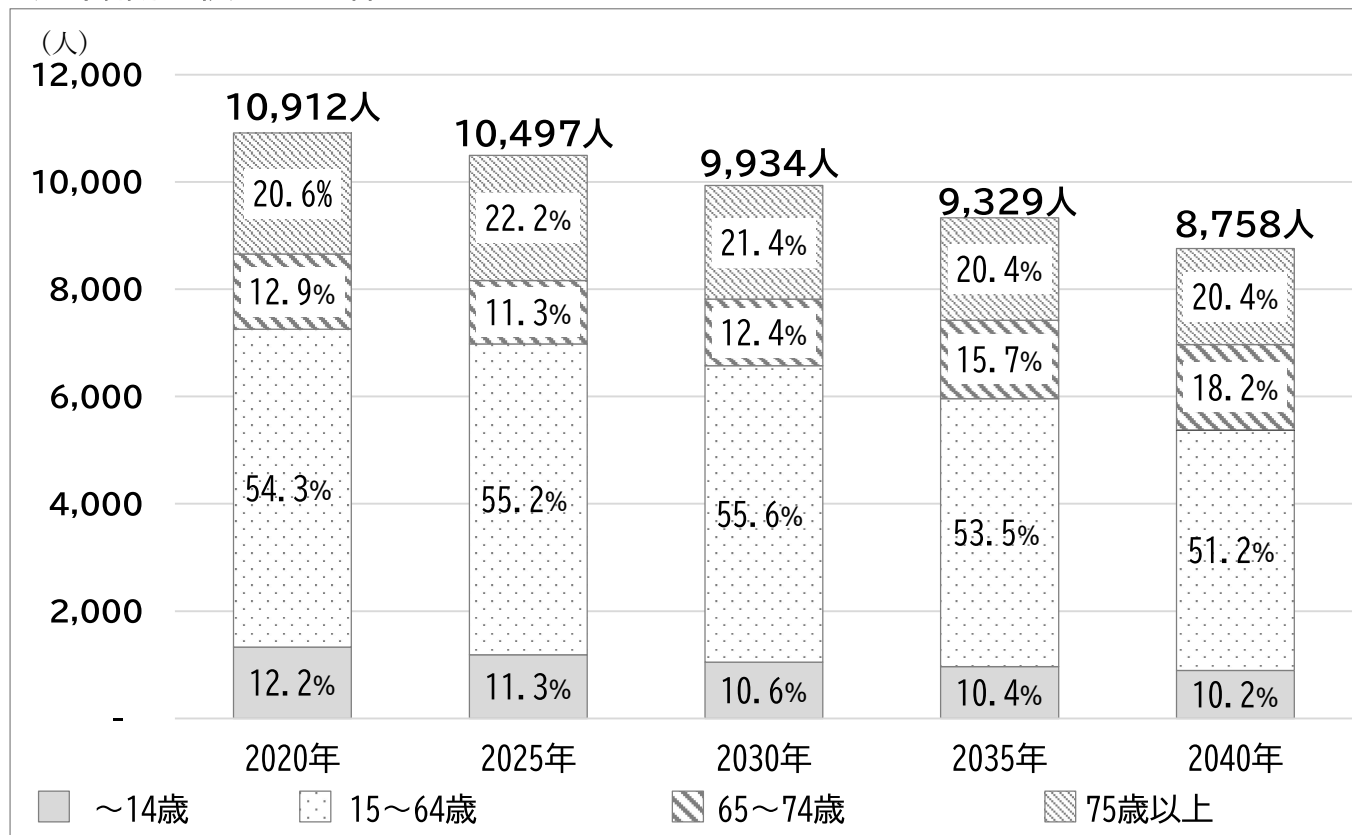
※出典が異なるため、第4期計画の将来人口推計とデータの値が異なります。

%は小数点2位以下を四捨五入した数値であるため、65歳～74歳と75歳以上の計が、65歳以上と一致しないことがあります。

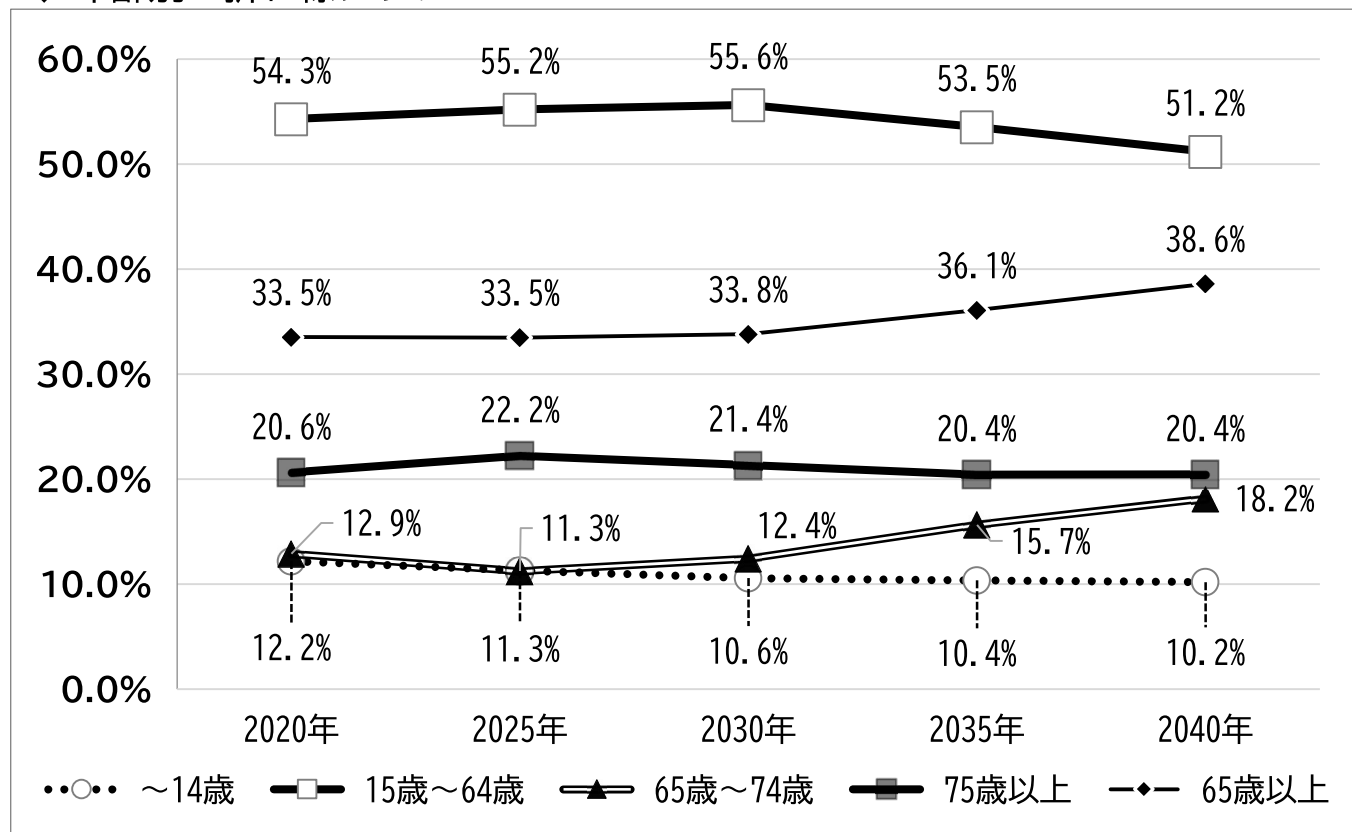
将来人口推計【二俣川ニュータウン地区】

令和7年12月版

◆ 年齢別 積み上げ棒グラフ



◆ 年齢別 折れ線グラフ



【出典】地区概況シート（健康福祉局作成）

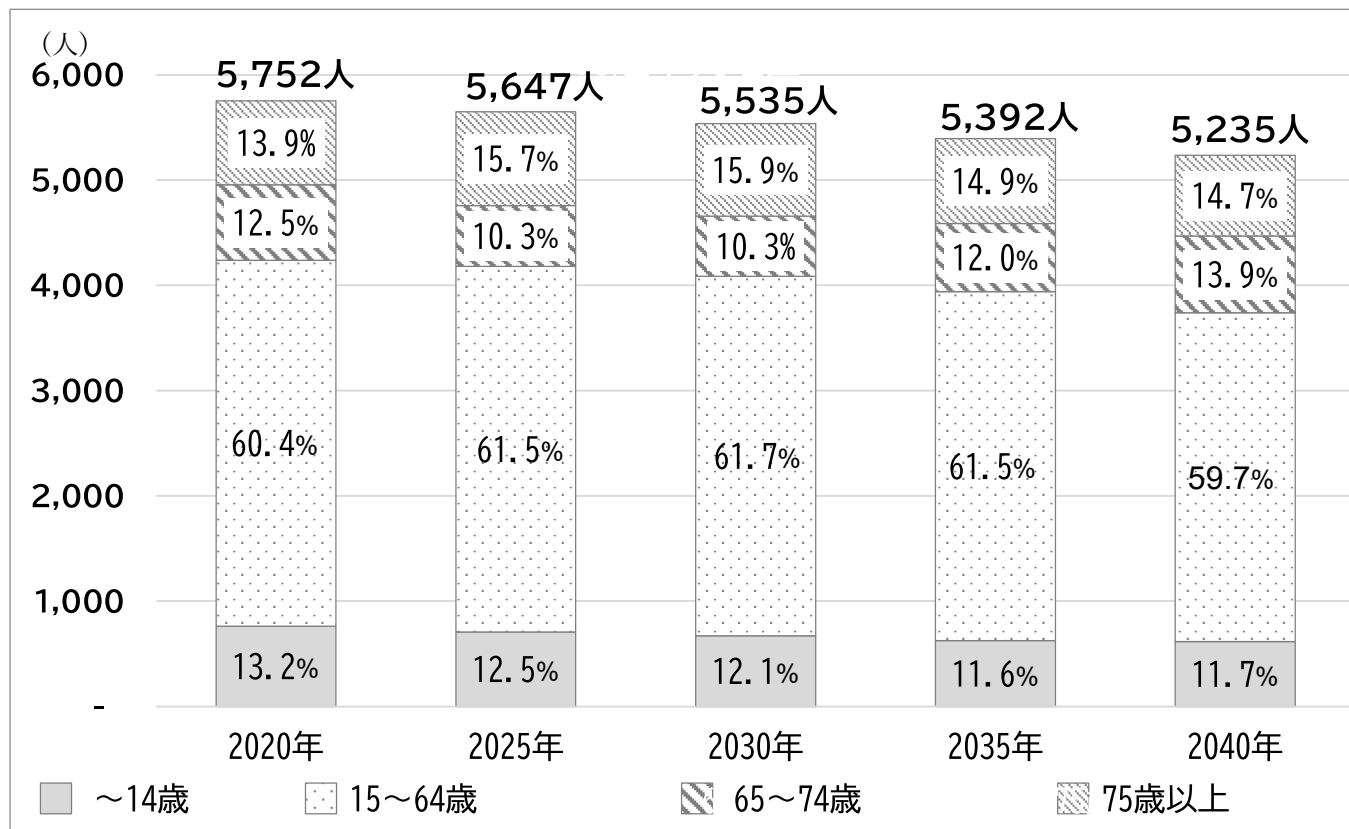
※出典が異なるため、第4期計画の将来人口推計とデータの値が異なります。

%は小数点2位以下を四捨五入した数値であるため、65歳~74歳と75歳以上の計が、65歳以上と一致しないことがあります。

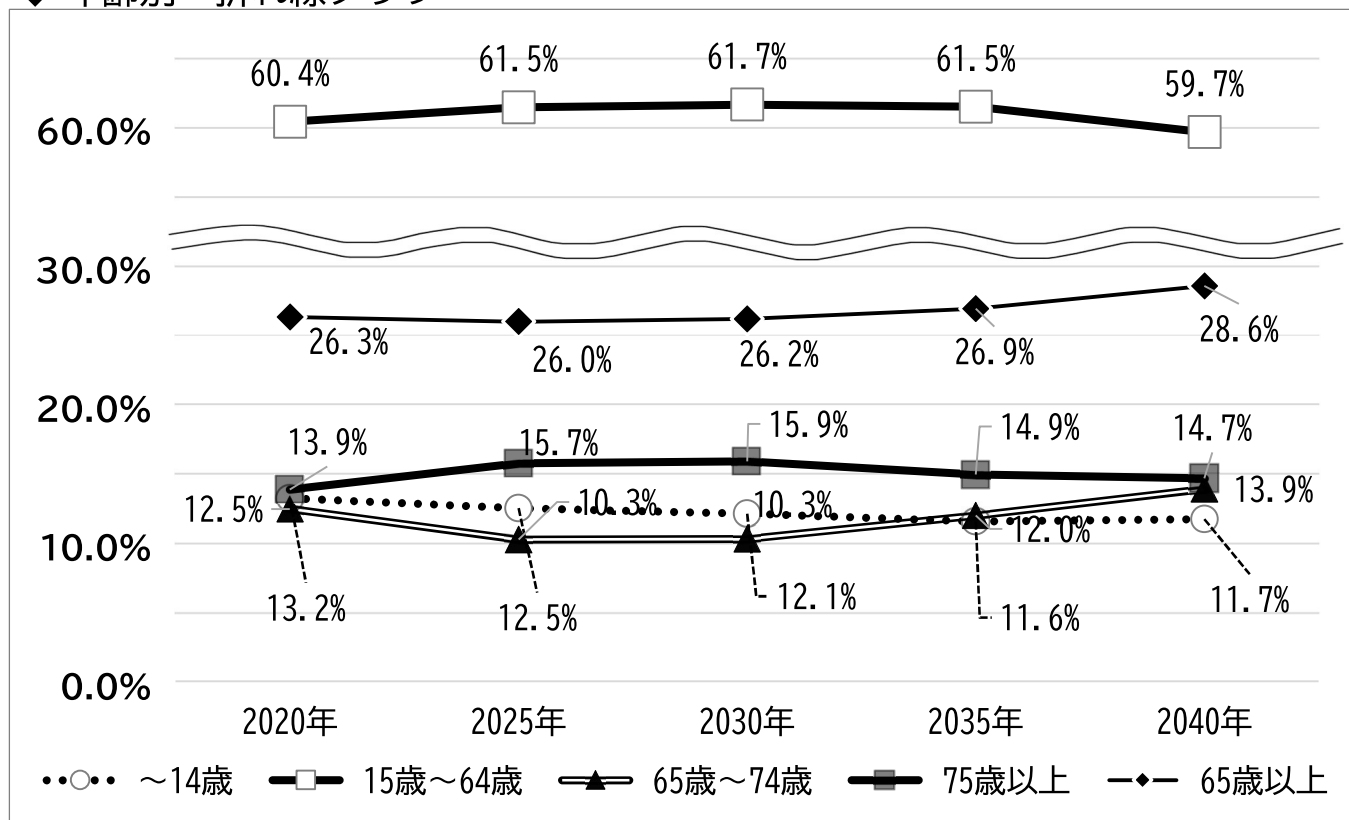
将来人口推計【旭中央地区】

令和7年12月版

◆ 年齢別 積み上げ棒グラフ



◆ 年齢別 折れ線グラフ



【出典】地区概況シート（健康福祉局作成）

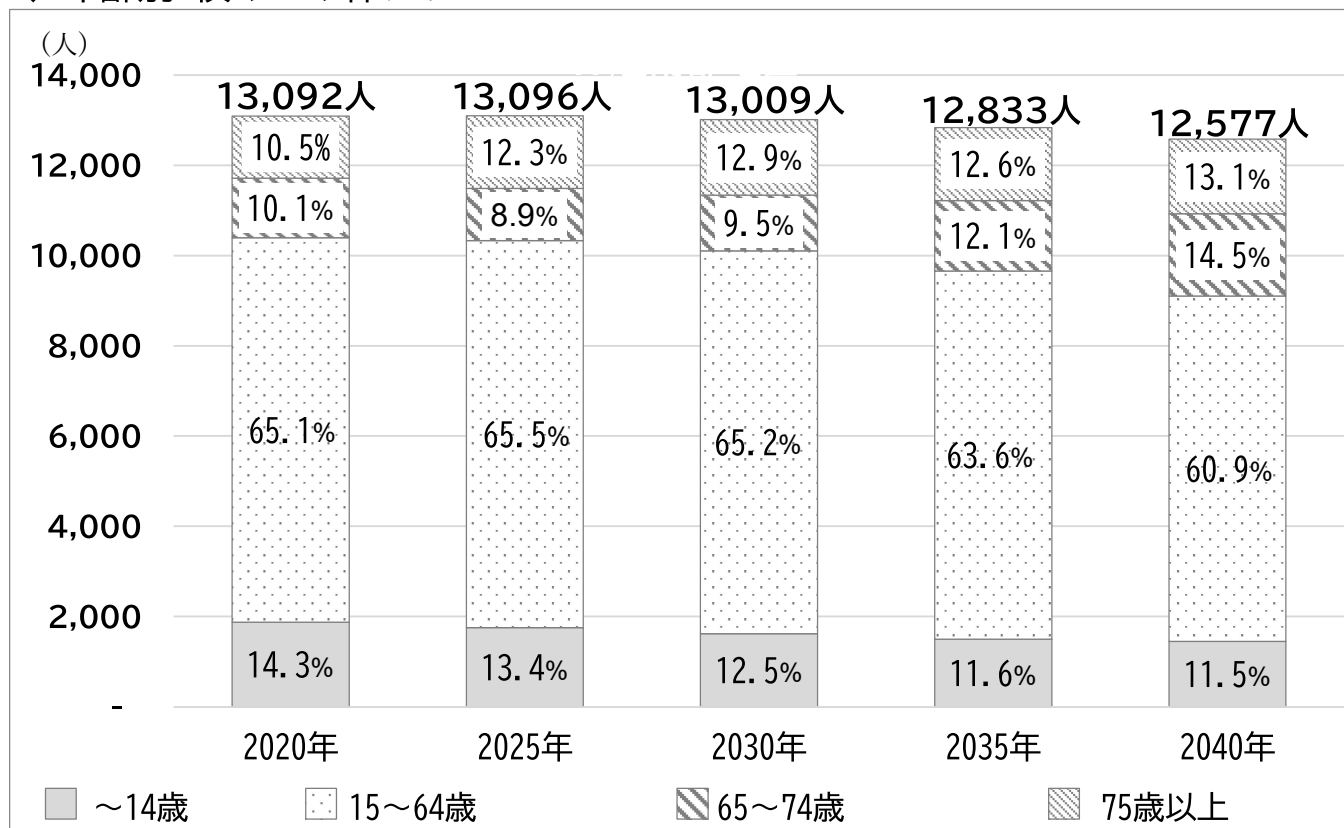
※出典が異なるため、第4期計画の将来人口推計とデータの値が異なります。

%は小数点2位以下を四捨五入した数値であるため、65歳～74歳と75歳以上の計が、65歳以上と一致しないことがあります。

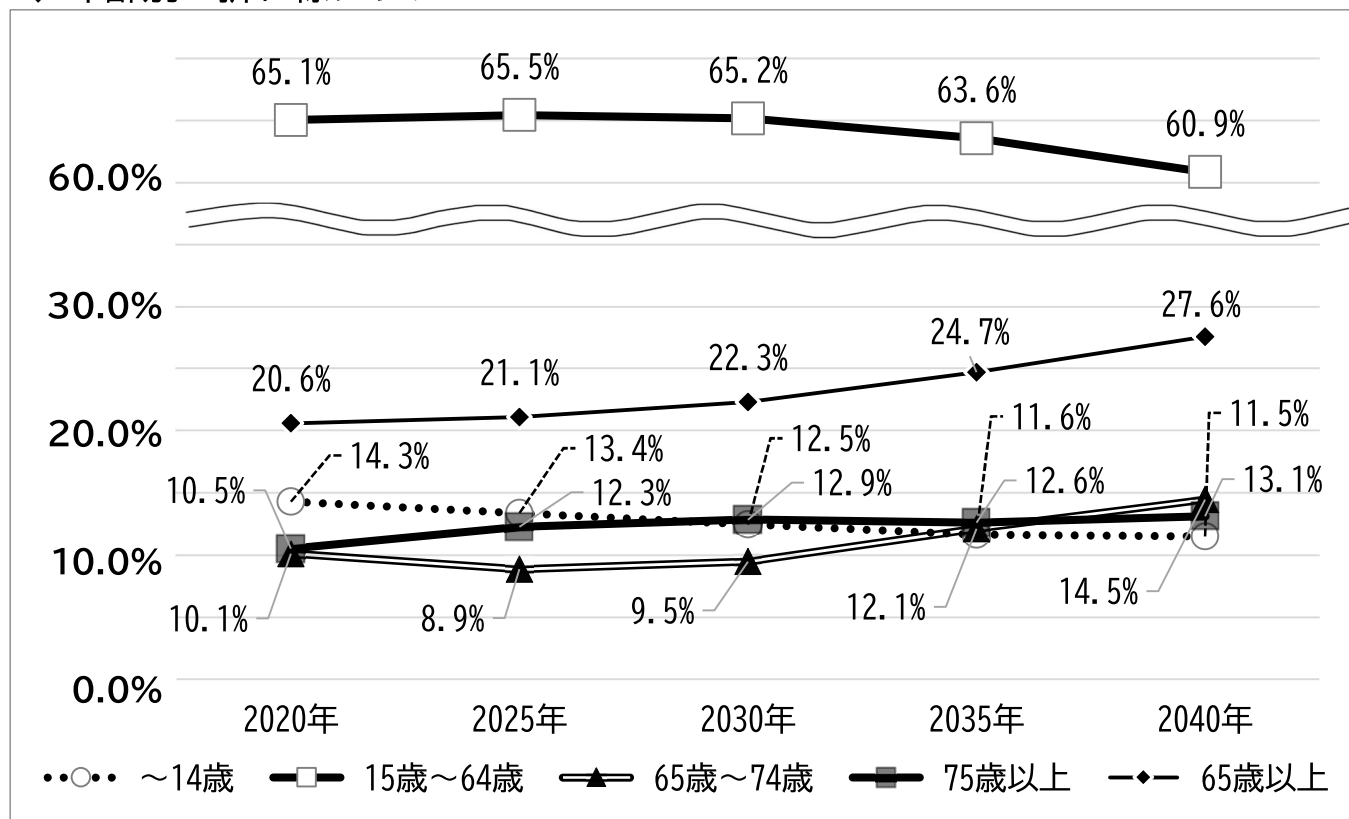
将来人口推計【旭南部地区】

令和7年12月版

◆ 年齢別 積み上げ棒グラフ



◆ 年齢別 折れ線グラフ



【出典】 地区概況シート（健康福祉局作成）

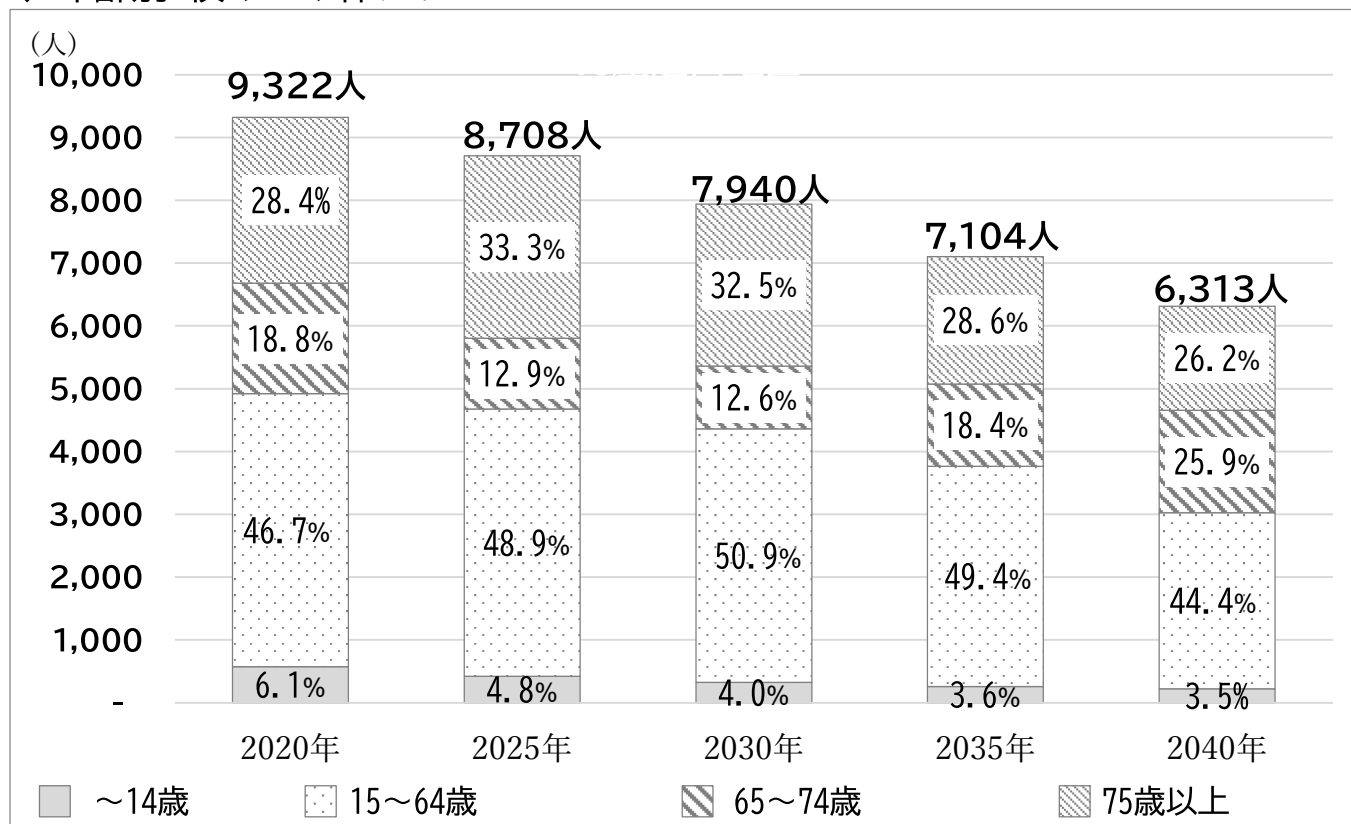
※出典が異なるため、第4期計画の将来人口推計とデータの値が異なります。

%は小数点2位以下を四捨五入した数値であるため、65歳～74歳と75歳以上の計が、65歳以上と一致しないことがあります。

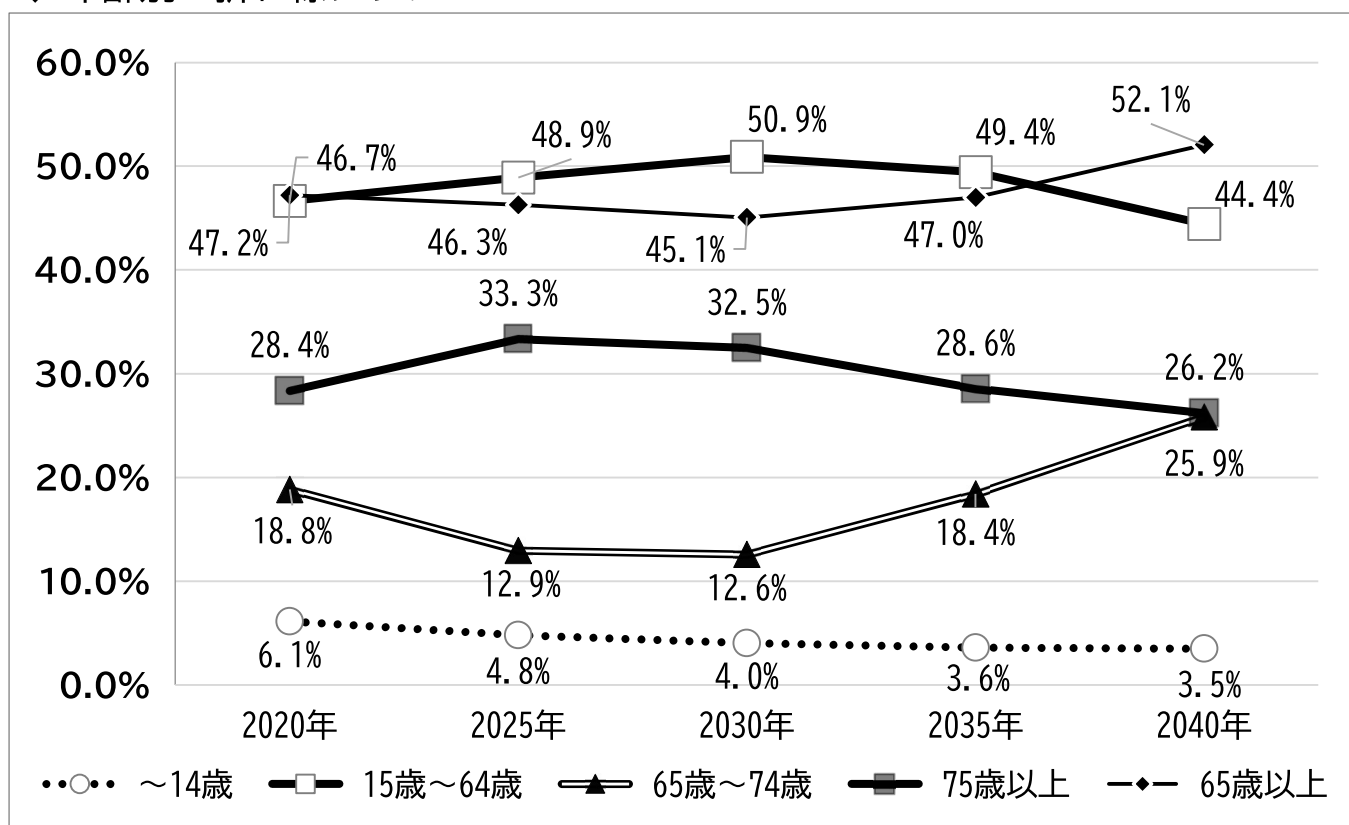
将来人口推計【左近山地区】

令和7年12月版

◆ 年齢別 積み上げ棒グラフ



◆ 年齢別 折れ線グラフ



【出典】地区概況シート（健康福祉局作成）

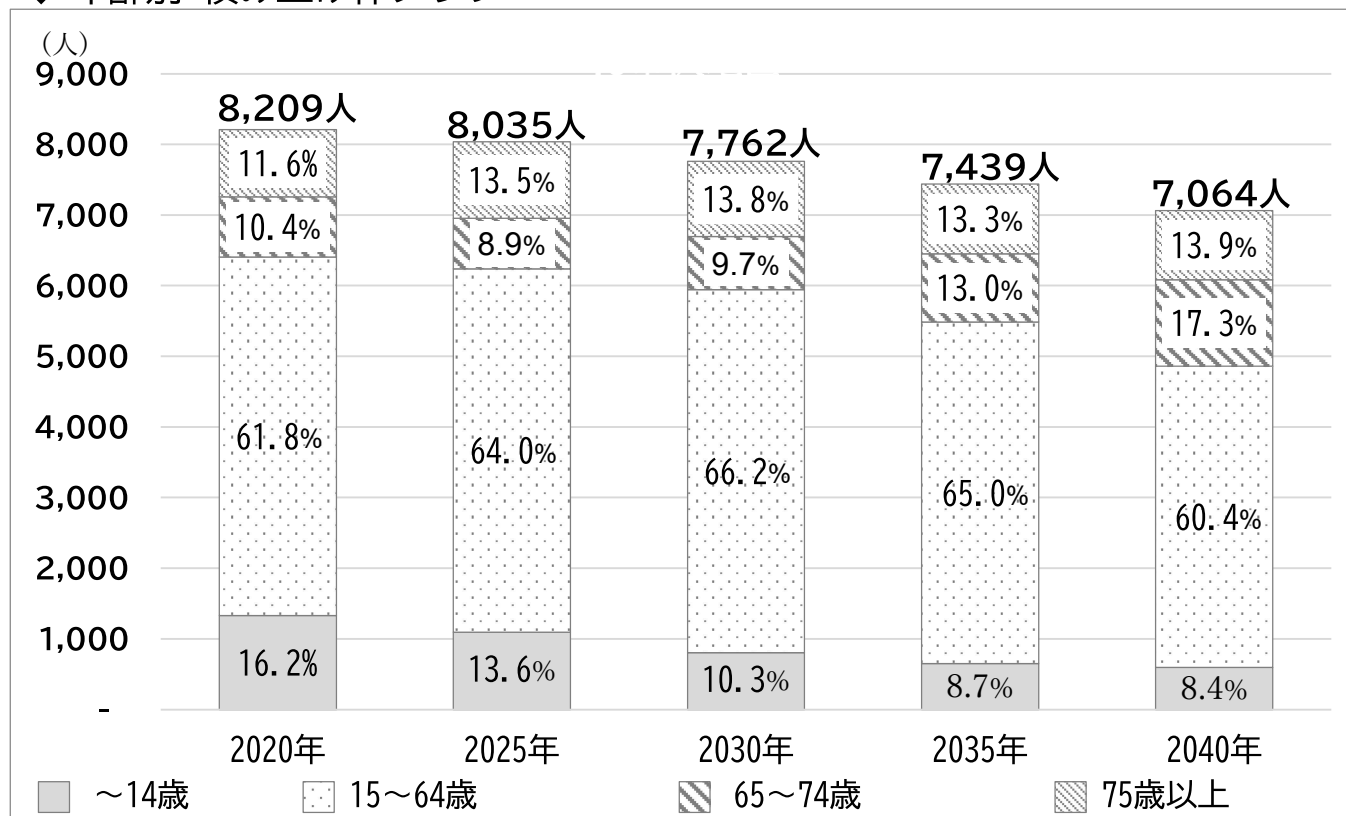
※出典が異なるため、第4期計画の将来人口推計とデータの値が異なります。

%は小数点2位以下を四捨五入した数値であるため、65歳~74歳と75歳以上の計が、65歳以上と一致しないことがあります。

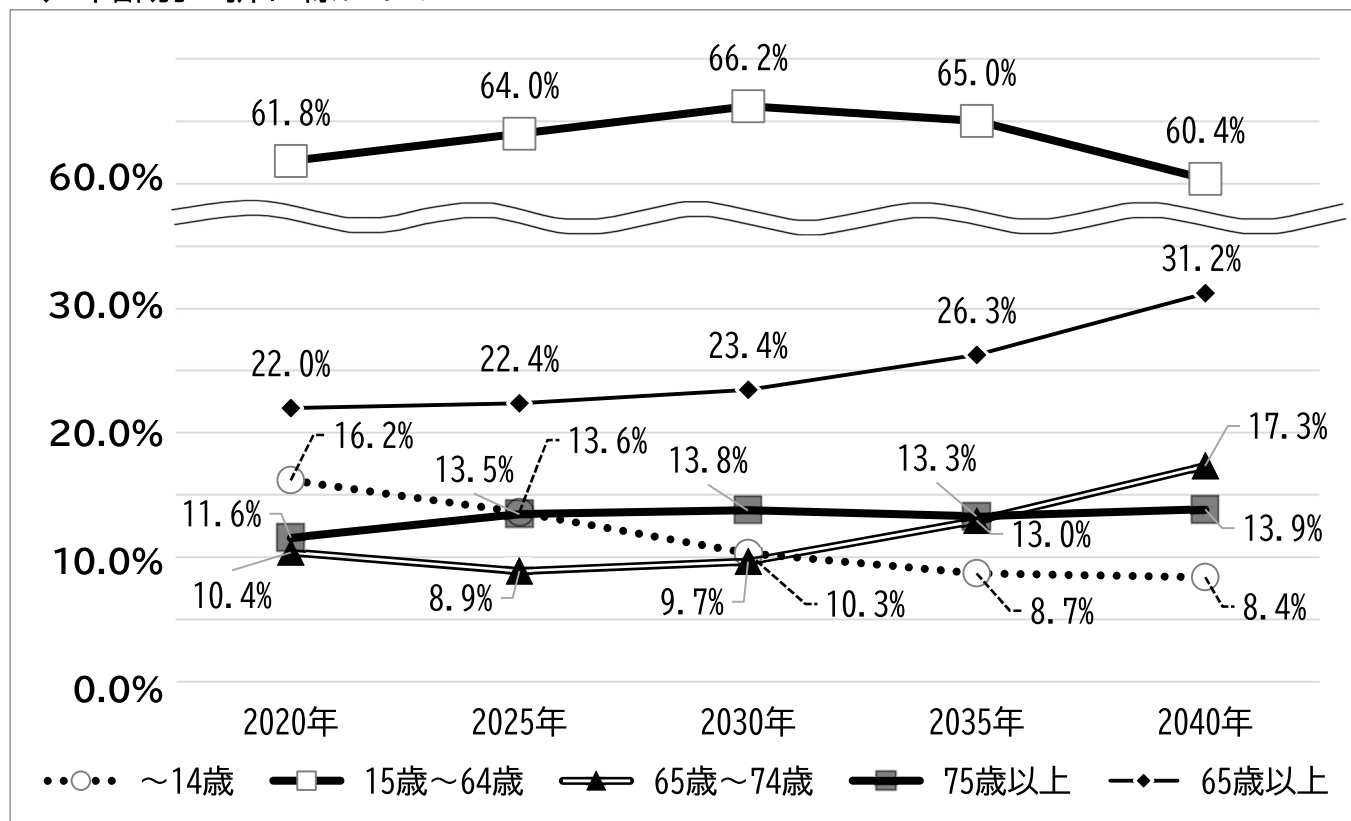
将来人口推計【市沢地区】

令和7年12月版

◆ 年齢別 積み上げ棒グラフ



◆ 年齢別 折れ線グラフ



【出典】地区概況シート（健康福祉局作成）

※出典が異なるため、第4期計画の将来人口推計とデータの値が異なります。

%は小数点2位以下を四捨五入した数値であるため、65歳~74歳と75歳以上の計が、65歳以上と一致しないことがあります。