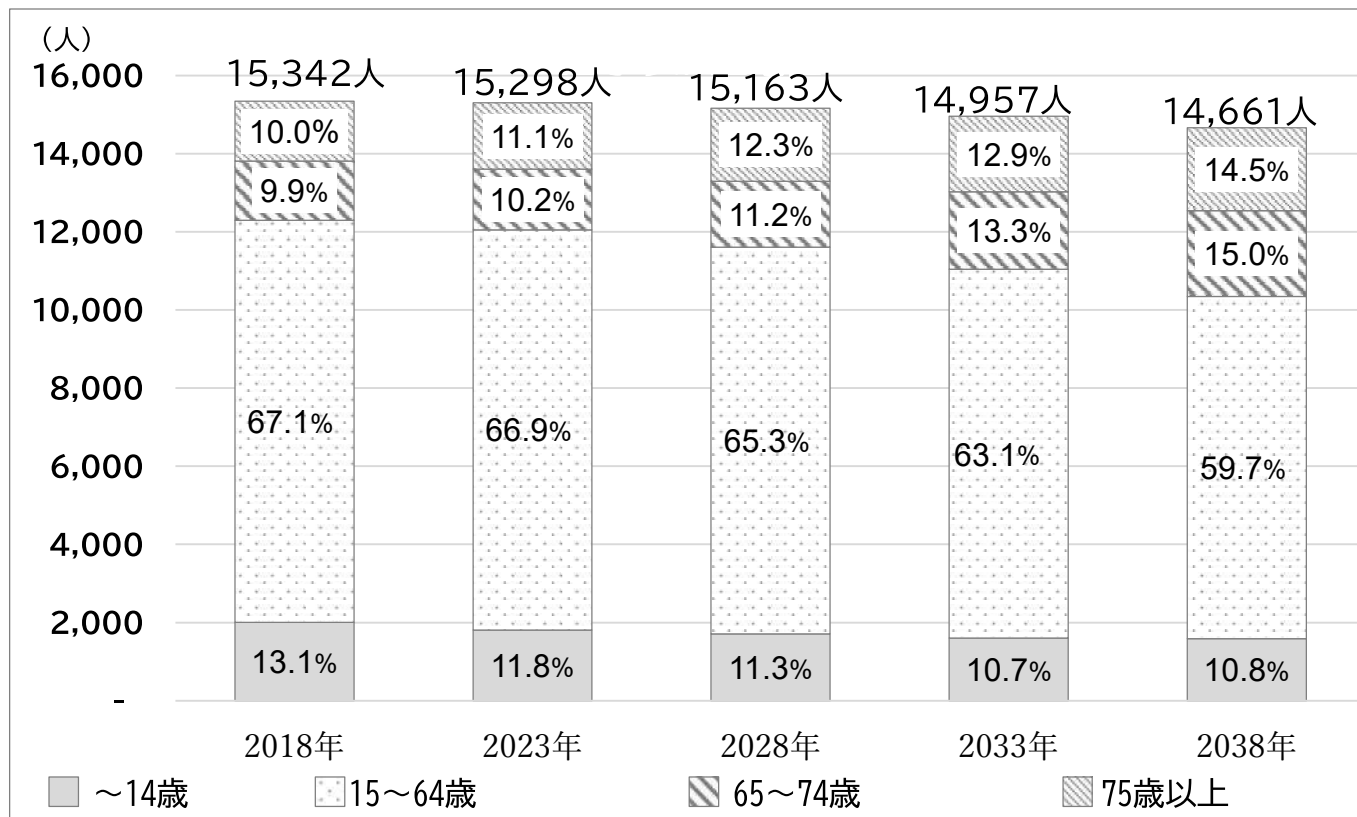


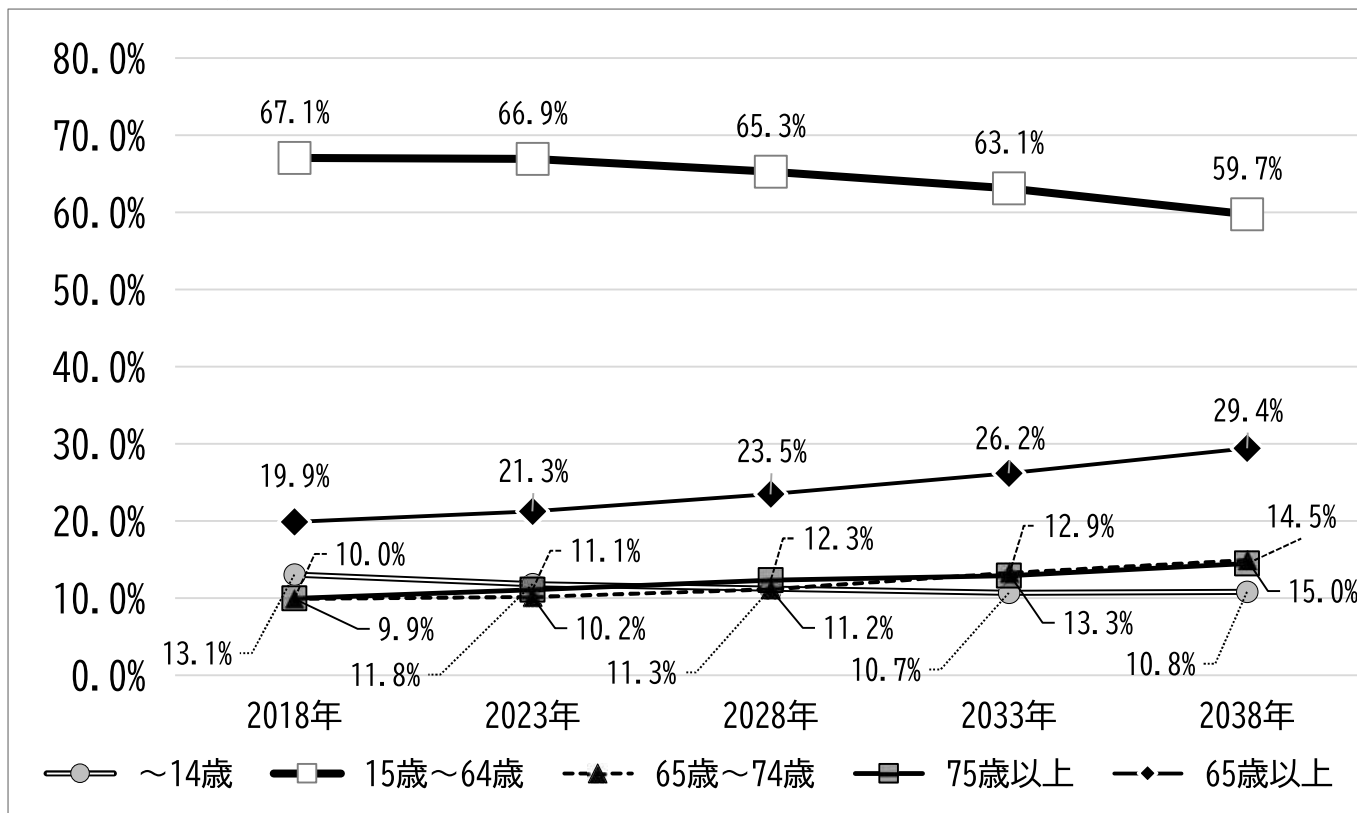
# 将来人口推計【さちが丘地区】

令和6年12月版

## ◆ 年齢別 積み上げ棒グラフ



## ◆ 年齢別 折れ線グラフ



【出典】地区概況シート（健康福祉局作成）

※出典が異なるため、第4期計画の将来人口推計とデータの値が異なります。

%は小数点2位以下を四捨五入した数値であるため、65歳~74歳と75歳以上の計が、65歳以上と一致しないことがあります。