

第5期 きらっとあさひプランってなあに？

旭区**地域福祉保健計画**の愛称です。
身近なまちに知り合いが増え、
安心して自分らしく暮らせるまちにするための計画です。

旭区役所、旭区社会福祉協議会、地域ケアプラザが
地域の皆さんとともに取り組みます。



基本理念

地域で支えあい 安心して自分らしく暮らせるまち 旭区をつくろう

1 日常的なつながりを通じた地域づくり



お互いの理解を深め、さりげない見守りや日常の交流を通じたゆるやかにつながる地域を目指します。

2 困ったときでも安心して暮らせる体制づくり



どこに相談をしても必要な支援につながる体制をつくります。課題解決に向けて様々な人や団体で話し合います。

3 地域参加のための環境づくり



誰もが気軽に地域と関わって、企業や法人なども活躍でき、既存の活動も続けやすい、環境づくりを進めます。

地区別 計画

地区ごとの課題
に対する取組

区全域 計画

区全域に共通する課題
に対する取組
地区別計画を
支える取組

きらっとあさひプランを
みんなで話し合い、確認しながら
取組を進めることが大切なんだね！



旭区 マスコットキャラクター
あさひくん

一つひとつの取組が
「安心して自分らしく暮らせるまち」
につながっているよ♪

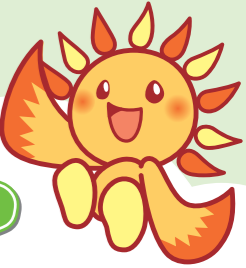


きらっとあさひプラン
マスコットキャラクター
あさちゃん
きらっとあさひプランの
詳細はこちら



さちが丘地区

さちが丘※
柏町※
善部町※
中希望が丘※
※他の地区にもまたがっています。

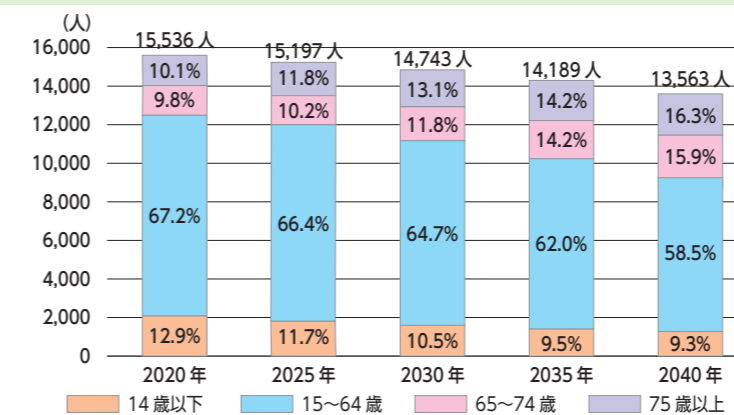


あなたのまちは、どんなまち？

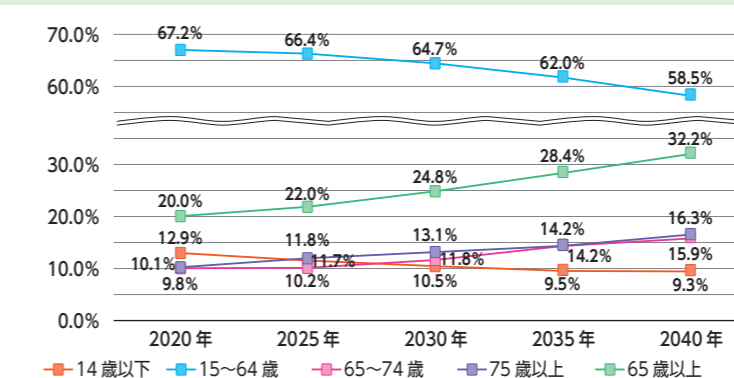
さちが丘地区は、二俣川が三叉に分かれる低地と丘陵地からなり、3つの駅に囲まれています。昭和39年、「さち(幸)が多いように」と住民投票で命名されました。相鉄線とJR線・東急線の直通運転の利便性向上の影響もあり、活気ある子育てしやすいまちです。

今後の人口の変化予想

◆年齢別 積み上げ棒グラフ



◆年齢別 折れ線グラフ



出典 横浜市日常生活圏域等別データ
小数点第2位を四捨五入した数値のため、合計が一致しないことがあります。



2025年の人口は約15,200人で、
今後は減少傾向で推移すると見込まれます。
2030年には、14歳以下は10.5%、
65歳以上は24.8%となる見込み
です。

誰もが安心して心豊かにくらせるまち

つねに「誰もが…」という視点を大事にできるまちにしていきたい。

目標と主な取組

目標 A 誰もが、ともに生きるまちづくり

- ▶ 関係する団体と連携を深め、支え合うつながりの輪を広げていきます。
- ▶ お祭りや運動会などの自治会行事や老人会、子ども会の活動などをさらに発展させ、世代を超えたふれあいや交流の場を充実していきます。



ふれあい福祉まつり

目標 B 地域で子育てを応援しよう

- ▶ 子どもたちが健やかに育つよう、さりげない見守りや情報の共有を大切にします。
- ▶ 子育ての不安や悩みに寄り添い、気軽に話せる「子育てサロン」を充実していきます。



子育てサロン
「竹の子クラ」



子育てサロン
「笑顔」

目標 C 高齢者がいきいきと暮らすまちづくり

- ▶ 高齢の方や一人暮らしの方に、見守りや、声かけ訪問活動などを進めていきます。
- ▶ それぞれの生き方が尊重され、安心して過ごせる居場所をつくります。



老人会 (トランプ)



お茶のみサロン「元氣」

目標 D 地域活動の輪を広げよう

- ▶ 幅広い世代に地域活動の輪を広げていくため、わかりやすく情報を発信します。
- ▶ 誰もが無理なく気軽に地域の活動に関われる雰囲気や仕組みをつくります。



地域防災拠点訓練

これまでの取組

コロナ禍が過ぎ、各自治会の活動・行事も再開され、敬老会・カラオケ・麻雀など高齢者の活動が活発に行われています。子育てサロン・お茶のみサロンにも、新規の参加者が増えています。地域行事に小中学生ボランティアが参加する機会も増えており、次世代の地域活動の担い手としての活躍が期待されています。

地域活動・行事・取組などの紹介

夏祭り、敬老会、大運動会、ふれあい福祉まつりなどの地域行事では、住民間の新たな交流とつながりが生まれています。ふれあい福祉まつりでは、令和6年度に能登半島震災復興支援の募金活動にも取り組みました。活動の様子は「さが丘社協だより」で紹介しています。また、安全・安心なまちづくりの一環として、地域防災拠点運営委員会を中心に防災訓練を行っているほか、「さが丘地区安全安心ニュース」を発行しています。



夏祭りの様子



推進体制

さが丘地区社会福祉協議会…自治会、民生委員児童委員協議会、保健活動推進員、青少年指導員、老人クラブ、子ども会

メッセージ

みんなが安心して心豊かに暮らしているか？「気づかれず」「見過ごされている」人はいないか？一人ひとり、温かく優しい目で周囲を見てみましょう。