

第5期 きらっとあさひプランってなあに？

旭区地域福祉保健計画の愛称です。
身近なまちに知り合いが増え、
安心して自分らしく暮らせるまちにするための計画です。

旭区役所、旭区社会福祉協議会、地域ケアプラザが
地域の皆さんとともに取り組みます。



基本理念

地域で支えあい 安心して自分らしく暮らせるまち 旭区をつくろう

1 日常的なつながりを通じた地域づくり



お互いの理解を深め、さりげない見守りや日常の交流を通じたゆるやかにつながる地域を目指します。

2 困ったときでも安心して暮らせる体制づくり



どこに相談をしても必要な支援につながる体制をつくります。課題解決に向けて様々な人や団体で話し合います。

3 地域参加のための環境づくり



誰もが気軽に地域と関わって、企業や法人なども活躍でき、既存の活動も続けやすい、環境づくりを進めます。

地区別 計画

地区ごとの課題
に対する取組

区全域 計画

区全域に共通する課題
に対する取組
地区別計画を
支える取組

きらっとあさひプランを
みんなで話し合い、確認しながら
取組を進めることが大切なんだね！



旭区 マスコットキャラクター
あさひくん

一つひとつの取組が
「安心して自分らしく暮らせるまち」
につながっているよ♪



きらっとあさひプラン
マスコットキャラクター
あさちゃん
きらっとあさひプランの
詳細はこちら



笹野台地区

笹野台一丁目 金が谷一丁目
笹野台二丁目 金が谷二丁目※
笹野台三丁目 ※他の地区にもまたがっています。
笹野台四丁目

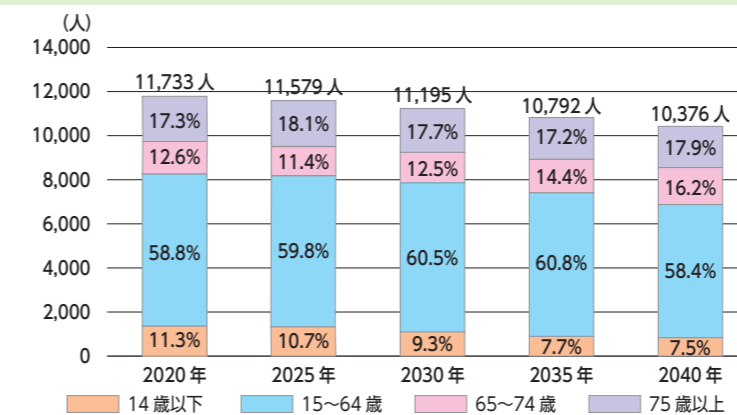
あなたのまちは、どんなまち？



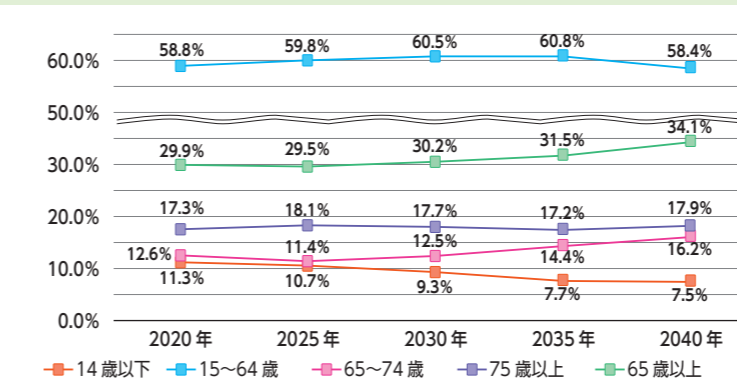
笹野台地区は、旭区の西部に位置し、西側は瀬谷区に隣接し、最寄り駅は三ツ境駅です。昭和30年ごろから開発が始まった新興住宅地で、集合住宅は比較的少なく、戸建て住宅が中心の地区です。

今後の人口の変化予想

◆年齢別 積み上げ棒グラフ



◆年齢別 折れ線グラフ



出典 横浜市日常生活圏域等別データ
小数点第2位を四捨五入した数値のため、合計が一致しないことがあります。



2025年の人口は約11,600人で、
今後は減少傾向で推移すると見込まれます。
2030年には、14歳以下は9.3%、
65歳以上は30.2%となる見込み
です。

自治会単位で、近隣の皆さんの事をよく知り、
助け合って地域が
「住み良い街」「困りごとを気軽に相談できる街」
「お互いにゆるやかにささえあえる街」
になれるよう努めます。

これまでの取組

目標A 地域防災力の向上 笹野台地区で災害が発生した時「被災を最小限に」する
防災・減災の仕組みや災害時への備えの充実

目標B 地域の見守り：見守りネットワークを作ろう 第4期の成果の輪をもっと広
げ、支援を必要としている人を早く見つけ、ケアプラザや行政へつなげる

地域活動・行事・取組などの紹介

地区社協主催行事

- | | |
|---------------|---|
| 1. 笹野台昼食会 | 毎月 第1水曜日 |
| 2. お出かけ支援 | 毎日 高齢者・障がい者の移動支援 |
| 3. ちょっとしたお手伝い | 毎日 移動サービス、庭木の剪定など |
| 4. 子育てサロン | 毎月 第2水曜日・第4月曜日 |
| 5. カレーハウス笹野台 | 毎月 第4金曜日 |
| 6. 移動販売 | 毎週 木曜日・金曜日 民間業者による
移動販売 笹野台地域ケアプラザとの協働行事 |
| 7. お茶べり会 | 毎月 第3水曜日 |

目標と主な取組

目標A 地域防災力の向上

テーマ：笹野台地区で災害が発生した時「被災を最小限に」する防災・減災の仕組みや
災害時への備えの充実

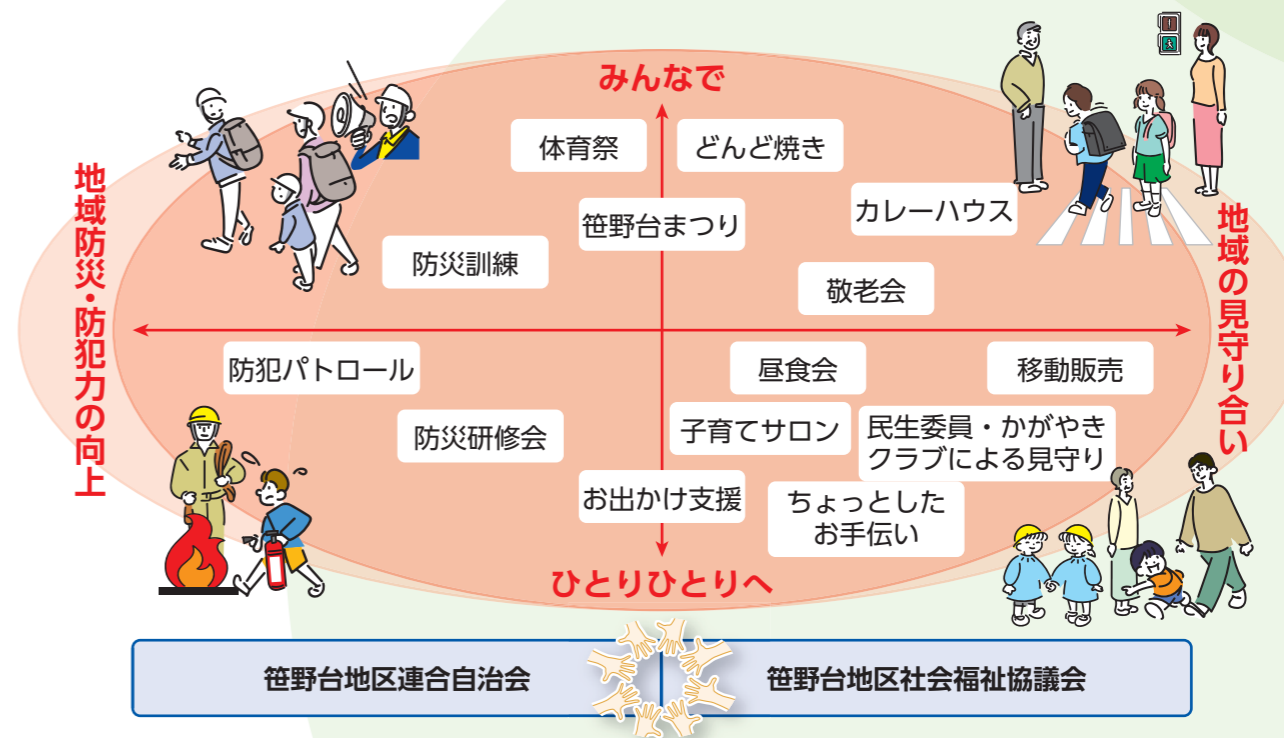
- ▶ 各自治会の実情を調査して、対策の不備・改善点などを洗い出し、地区の防災・減災の
充実を図る
- ▶ 地域子どもたちといっしょに活動し、防災・減災意識の向上を図る

目標B 地域の見守り：見守りネットワークを作ろう

テーマ：支援を必要としている人を早く見つけ、ケアプラザや行政へつなげる

- ▶ 認知症サポーター養成講座などにより認知症の理解を深め、見守り意識の向上を図る
- ▶ 見守りについて、地域子どもたちといっしょに考え活動する

「住み良い街」「困りごとを気軽に相談できる街」「お互いにゆるやかにささえあえる街」
方針：地域子どもたちといっしょに考え活動する



推進体制

笹野台地区ささえあい連絡会…連合自治会、地区社会福祉協議会、民生委員・児童委員協議会、
かがやきクラブ笹野台支部、連合子供会、友愛活動推進員、青少年指導員連絡協議会、
スポーツ推進委員連絡協議会、消防団、地域ケアプラザ