

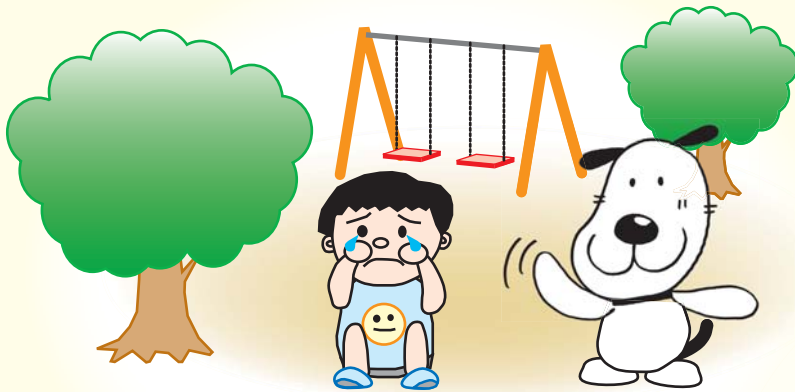
# きらっとあさひプラン 概要版

あんしんのまち ささえあうまち ひとがかがやくまち

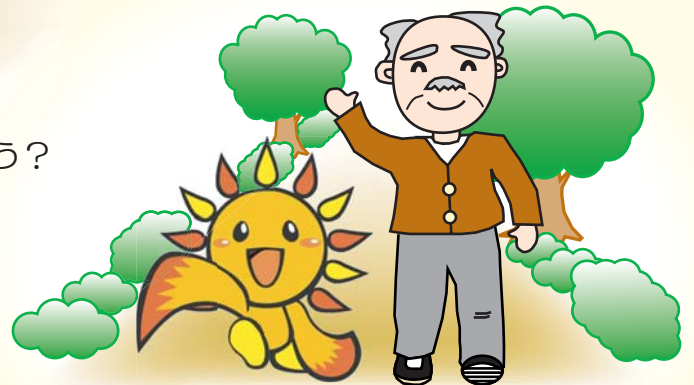
第2期旭区地域福祉保健計画  
(平成23年度～平成27年度)

安心して暮らせるまちを作るためには、公的な福祉保健サービスとともに、地域における支えあい活動等があいまって、全体で住民のみなさんの生活を支えることが必要です。地域・団体・行政が協力して、それを実現していくための計画が旭区地域福祉保健計画です。

計画は地域の団体や有識者、関係機関による策定委員会により、平成21年10月より協議を進め策定されました。



公園で一人で泣いているあの子、どうしたんだろう？  
心配だな。声をかけてみようかな。



最近知り合ったあの人、ひとり暮らしなんだって。  
今度、ウォーキングに誘ってみようかな。



近くの障害者の作業所でパンをつくっているんだって。  
おいしいって評判だから、今度行ってみようよ。