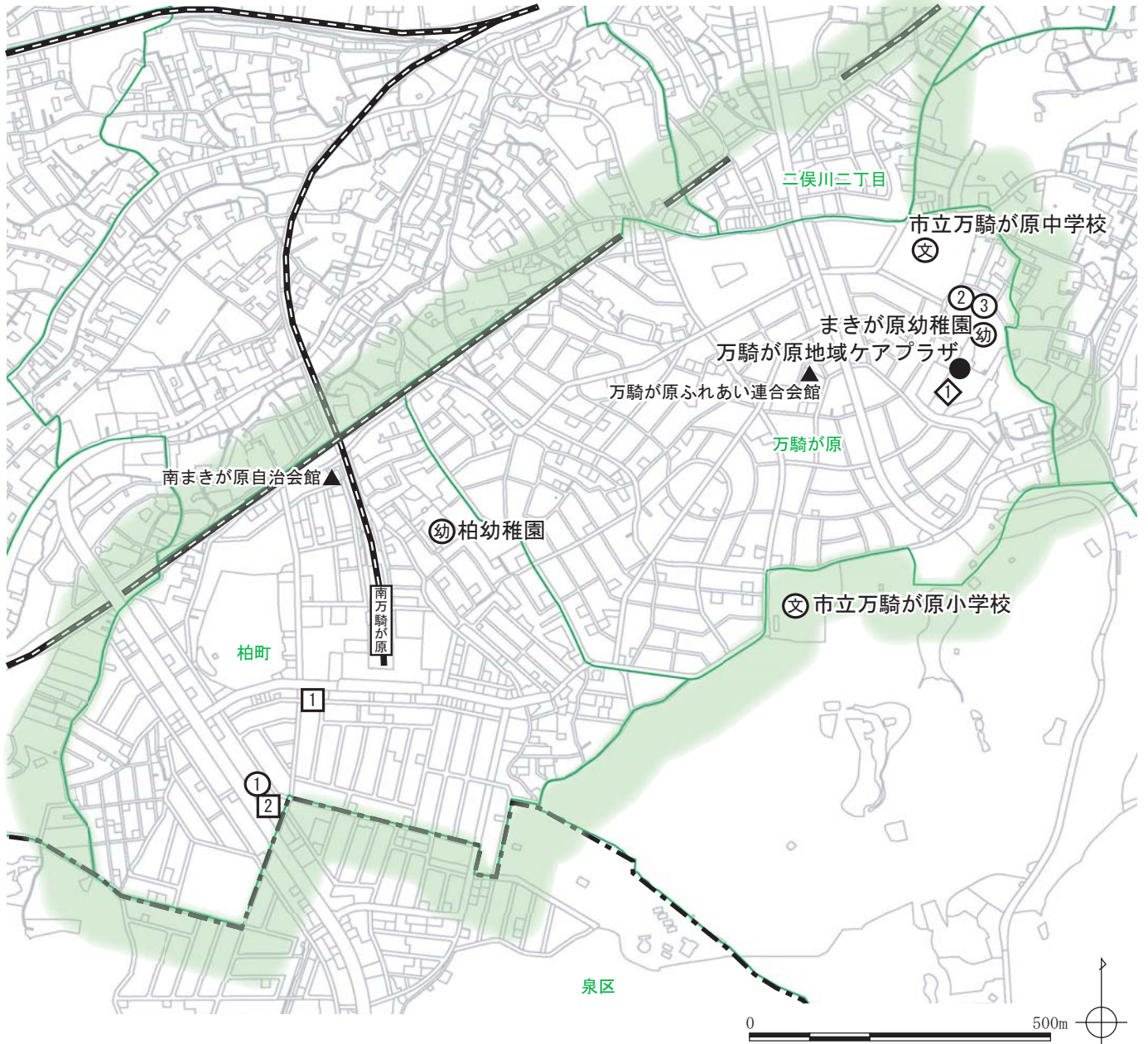




万騎が原地区

万騎が原地区は、昭和30年代半ばと区内でも早くから開発された地域であり、二俣川駅から「こども自然公園」にかけての丘陵地を開けた、戸建てを中心にした住宅地です。区域の北東部には県営万騎が原団地が広がっています。高齢化が進んでいますが、3世代同居も増えています。



実際の地区範囲は、町・丁目単位とは限らず地図上に正確に表すことは困難なため、およその範囲で表現しています。地域の状況を把握するための参考データとしてお取り扱い下さい。

背景図：横浜市都市計画基礎調査

地区担当：万騎が原地域ケアプラザ

地域の福祉保健施設

子ども

保育園

- ① 市立柏保育園
- ② まきが原愛児園

放課後児童クラブ(学童保育)

- ③ フレンドクラブ

障害

就労支援センター

- 横浜西部就労支援センター

社会福祉法人型障害者地域活動ホーム

- 地域活動ホーム 連

高齢

特別養護老人ホーム

- ◇ グリーンサイド清盛

地区での検討内容

- ・自治会や老人クラブに入らない人、地域に出ようとしない人はどのような思いで暮らしているのかを把握して、地域で色々な活動をし、高齢者の生きがいの持てる地域にしたい。
- ・高齢者の方の困りごとを把握したい。
- ・安心して子どもが成長できる支援を地域で考えたい。
- ・日ごろからの隣近所の顔見知り関係があることで、災害時に助けあうことが出来るようにする。



地区の強みと課題

地域の強み

- ・恵まれた自然と生活環境の中で、いろいろな活動が行われている。
- ・多世代にわたる交流活動を熱心に取り組んでいる。

課題

- ・少子高齢化が進んでいるので、どのように住民が安心・安全で住みよい地区にするか検討する。
- ・各活動を地域の皆さんにお知らせし、また、各種団体が相互に情報共有をして、活動が広がるようにしていく必要がある。
- ・一人暮らし高齢者・障害者世帯と支えあい、地域全体の問題として、各自治会・各種団体が協力しあうことが大切。

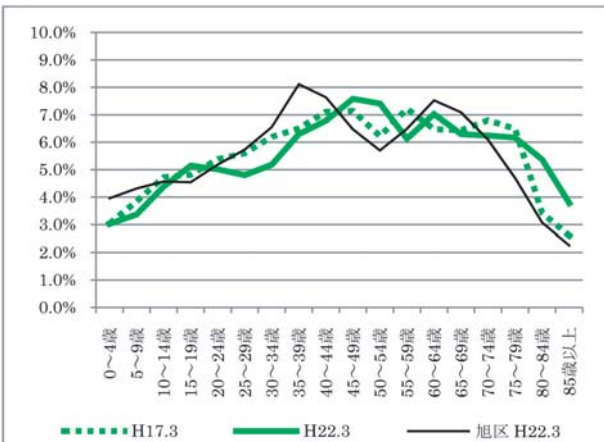
計画の目標

- 高齢者や地域で困っている人たちの声に、耳を傾けよう。
- 若い世代が地域に溶け込めるような活動を実施して、地域の担い手を育てよう。
- 地域の子ども達に声をかけたりして、子育てをみんなで応援しよう。
- 地域の情報を発信し、気軽に声をかけあって、地域の活動にみんなが参加できるようにしよう。
- 定期的にいろいろな会が集まって、助けあいながら活動を続けよう。

【地区周辺の地形】



【総人口に対する5歳階級別人口の割合】



※人口データは町丁目単位までしか集計されていないため、一つの町丁目が複数の地区にまたがっている場合は、所属面積の大きい地区に含めて作成しています。したがって、上記データは地域の概況を把握するための参考としてお取り扱い下さい。

地区データに見る特徴

- ・ 帷子川の支流である二俣川の南側丘陵地を開発した戸建てを主体とした住宅地区です。
- ・ 総数で見ると、世帯数は若干増加、人口は若干減少であり、大きな変化は見られません。
- ・ 5歳階級別にみると、年齢が集中する山が特には見られず、多彩な世帯構成の方々が住んでいることがわかります。そして各階級ともに不規則な動態を示しており、年代を問わず大きな流入がなされていると想像されます。
- ・ 高齢化率は27.9%と区平均と比べて大変高く、75歳以上の高齢者の増加が目立っています。

【世帯数及び人口】

	H17.3 (総数比)	H22.3 (総数比)	H17-22 増減比率
総世帯数	4,155 世帯	4,291 世帯	+3.3%
総人口	9,945 人	9,836 人	-1.1%
0~14歳 (内、0~6歳)	1,154 人 (11.6%) 446 人 (4.5%)	1,060 人 (10.8%) 424 人 (4.3%)	-8.1% -4.9%
15~64歳	6,231 人 (62.7%)	6,036 人 (61.4%)	-3.1%
65歳以上	2,560 人 (25.7%)	2,740 人 (27.9%)	+7.0%

住民基本台帳及び外国人登録人口合計 (万騎が原、柏町)

万騎が原地区のお役立ち情報

(平成22年9月末現在)

地域サロン

「みんなの会」

毎月1回火曜日
時間：13:00～16:00
場所：万騎が原地域ケアプラザ
地域の皆さんが気軽に集い、交流する場です。



子育て地域サロン

「あいうえお～っ！」

毎月第4月曜日
時間：10:00～12:00
場所：万騎が原地域ケアプラザ
親子で気軽に集い、交流する場です。

地域サロン

お茶のみサロン「いっぴく」

毎月第4土曜日
時間：10:00～12:00
場所：万騎が原地域ケアプラザ
地域の皆さんが気軽に集い、交流する場です。



憩いの日活動

「棋友会」

毎週火曜日、毎月第2・4金曜日
時間：13:00～16:00
場所：万騎が原ふれあい連合会館
高齢者対象の囲碁・将棋の会。
土曜日は子どもにも教えています。

食事サービス

「万騎が原おたのしみ会」

毎月第1月曜日
時間：11:00～13:00
場所：万騎が原ふれあい会館
高齢者等を対象に、食事会を行っています。



- ・ 地域には他にも様々な活動があります。
- ・ 活動についてのお問合せは、万騎が原地域ケアプラザ 旭区社会福祉協議会 へお気軽にどうぞ。

これまでの活動の目標

お互いに知り合う （ひとりの100歩より100人の一歩）

- 愛着がもてる地域にする
- 一人ひとりが輝ける「活躍のチャンス」を作る
- 多世代交流がはかれる場や機会を作る

活動の振り返り

● 高齢者支援関連

- ・ 敬老祝賀会
- ・ 安否確認（一人暮らし・寝たきり）
- ・ お楽しみ食事会（一人暮らし）
- ・ 介護予防体操講座
- ・ 憩いの日活動



（敬老祝賀会）

● 健康づくり

- ・ 生活習慣病予防教室
- ・ 健歩クラブ
- ・ 体操教室（3B体操など）

● 子育て支援関連

- ・ 子育てサロンあいうえお〜！（未就学児対象）
- ・ 子育て支援ネットワーククローバー
- ・ 赤ちゃん教室（8回コース）の運営支援



（お芋掘り）

● 防災・防犯

- ・ 各自治会で昼間・夜間を計画的にパトロール
- ・ 深夜、違法駐車と子どものための見回りをしている自治会もある。
- ・ 老人クラブにおける小学生の登下校時の見守り
- ・ 「あんしんカード」を作成して見守りと災害時の支援
- ・ マップを作成し、地域の高齢者世帯から子ども世帯を記入して、災害時に支援。

● 地域交流・多世代交流

- ・ どんど焼き交流会
- ・ 小学校家庭科支援
- ・ お芋掘り交流会
- ・ 中学生クリーンキャンペーン
- ・ グラウンドゴルフ、ゲートボール、ペタンク
- ・ 夏祭り
- ・ ふれあい運動会
- ・ 男性料理教室
- ・ 健康ウォーキング

● 情報発信

- ・ 地区社協だより 年に4回発行
- ・ 連合自治会だより 年に2～3回発行
- ・ かけはしねっと（地域福祉のための情報支援団体、ホームページの発信もあり）

その他、各自治会・各種団体でいろいろな活動をしています。