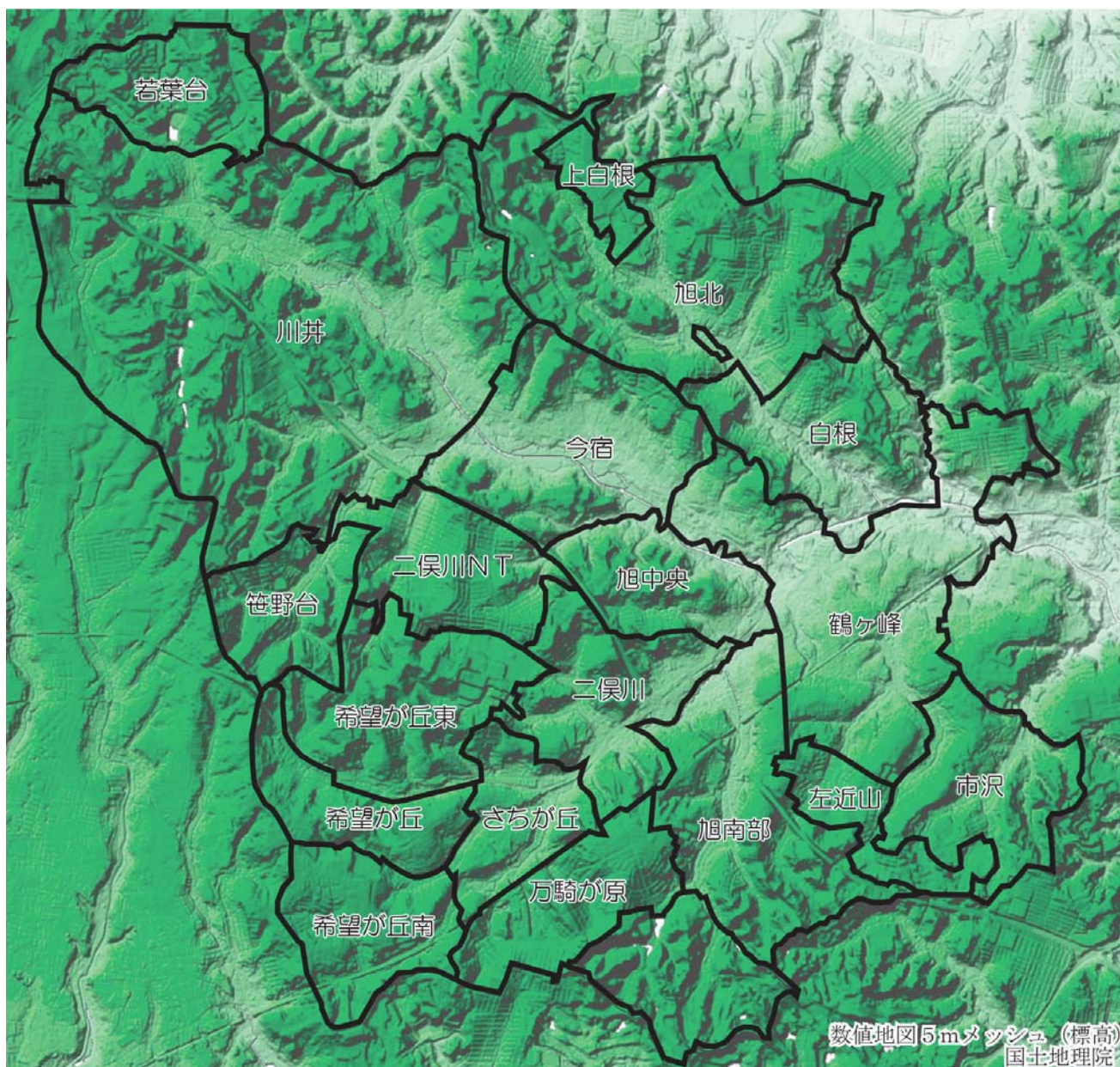


第2期旭区地域福祉保健計画は、「地区別計画」と「区全域計画」とで構成されています。

旭区には19の連合自治会町内会エリアがありますが、地区別計画は、地域の実情に応じて、連合自治会町内会や社会福祉協議会、地域支えあいネットワークなど既存の組織を活用しながら、地区ごとに策定されました。

地区別計画は、地域の福祉保健活動をきめ細かく推進するものです。身近な地域（地区）の状況を把握して課題を明らかにし、その解決のために、地域の特性に応じて取り組む活動や取組を盛り込んでいます。



※ 地区ごとに、地区の概要を分かり易くするため、概形図や人口データなどを参考資料として掲載しています。これらは、町丁目別の統計資料に基づいているため、同じ町名でも丁目や番地により地区が別になる場合など、実態を正確に表わしていないことがあります。