

# 5 福祉

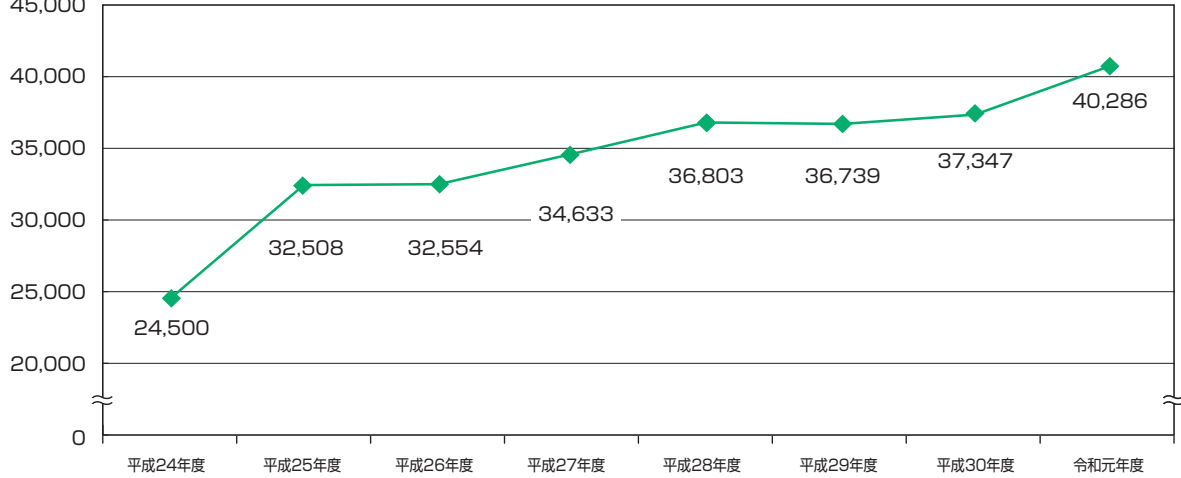


青葉区における福祉保健相談の件数は増加傾向です。

## (1) 福祉保健相談

### ●青葉区の相談件数

(件) 45,000



※ 資料：青葉区高齢・障害支援課

## (2) 生活保護

### ●生活保護を受けている世帯数・人員

各年 4 月現在

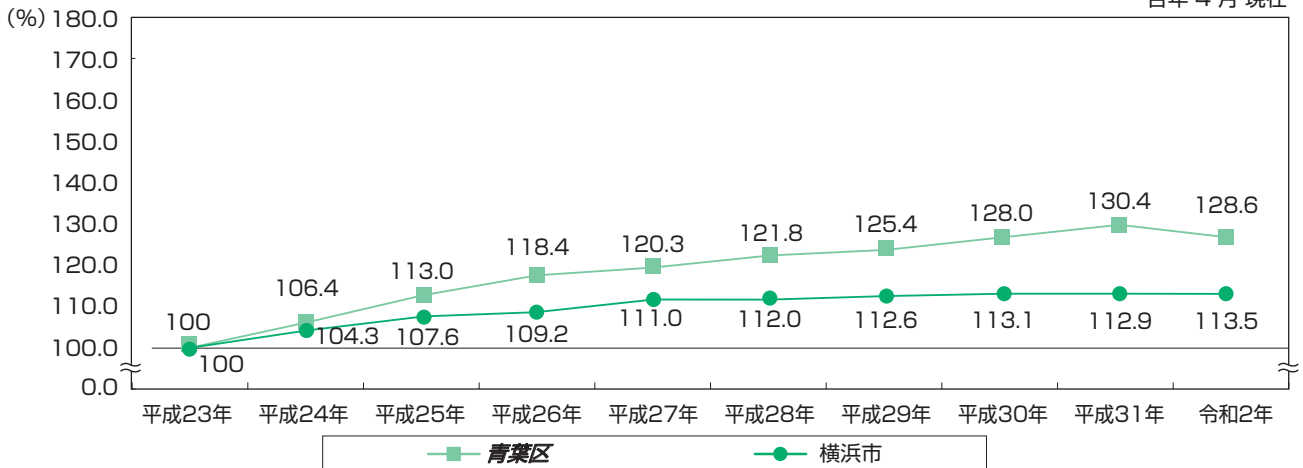
	青葉区				横浜市			
	被保護世帯数 (世帯)	保護率 (%)	被保護人員 (人)	保護率 (%)	被保護世帯数 (世帯)	保護率 (%)	被保護人員 (人)	保護率 (%)
平成23年	1,456	1.21	2,043	0.67	47,679	3.00	65,533	1.78
平成24年	1,549	1.27	2,158	0.71	49,710	3.11	68,184	1.85
平成25年	1,646	1.34	2,324	0.76	51,308	3.19	69,906	1.89
平成26年	1,724	1.39	2,428	0.79	52,054	3.21	70,428	1.90
平成27年	1,752	1.40	2,459	0.80	52,907	3.23	71,022	1.91
平成28年	1,774	1.41	2,428	0.78	53,424	3.23	70,773	1.90
平成29年	1,826	1.44	2,443	0.79	53,684	3.22	70,475	1.89
平成30年	1,863	1.46	2,487	0.80	53,925	3.21	70,150	1.88
平成31年	1,899	1.48	2,506	0.81	53,844	3.17	69,305	1.85
令和2年	1,872	1.44	2,447	0.79	54,110	3.14	68,597	1.83

※ 資料：青葉区生活支援課

注) 保護率については、各年4月現在の世帯数・人口をもとに計算しています。

### ●被保護世帯数の推移

各年 4 月 現在

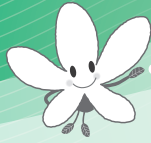


※ 資料 青葉区生活支援課

ひ・と・こ・と



青葉区は、生活保護を受けている世帯数・人員の割合(保護率)が、横浜市18区中2番目に少なくなっています。(5ページ参照)



青葉区の介護保険認定者数・手帳所持者数(身体・精神)は、いずれも増加傾向です。

(3) 高齢者福祉

●青葉ふれあい見守り事業(高齢者等定期訪問)対象者数 (単位:人) ●青葉区内の介護施設数

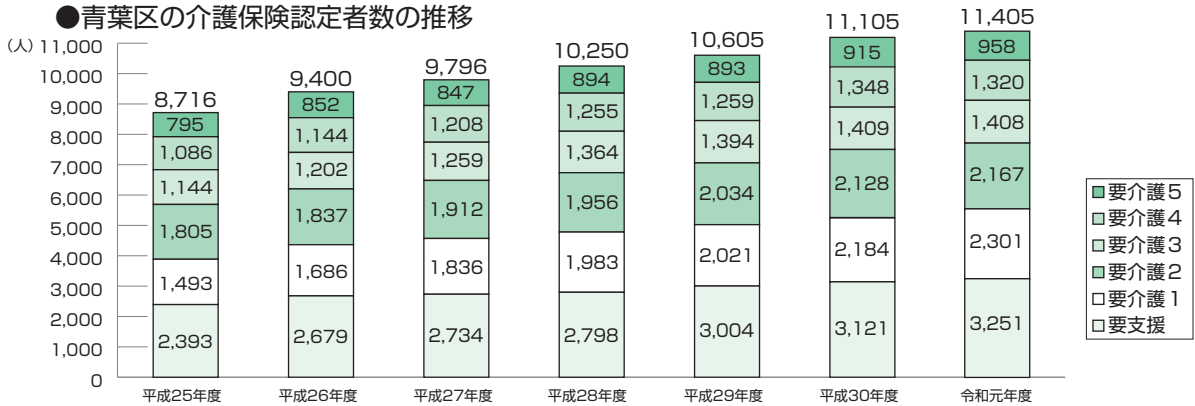
	平成27年度	平成28年度	平成29年度	平成30年度	令和元年度
ひとり暮らし高齢者	1,209	1,201	1,161	1,145	1,180
高齢者世帯	171	177	184	188	185
その他の高齢者	121	132	128	117	114

	施設数
デイサービス(通所介護)	33
ケアプラザ	12
介護老人保健施設	6
特別養護老人ホーム	12

注1) 民生委員等から高齢者等の訪問事業を通じて連絡を受け、福祉保健課で把握している人数です。  
注2) その他…日中独居、認知症、ねたぎりの方等。 ※ 資料: 青葉区福祉保健課

(平成30年4月1日現在)

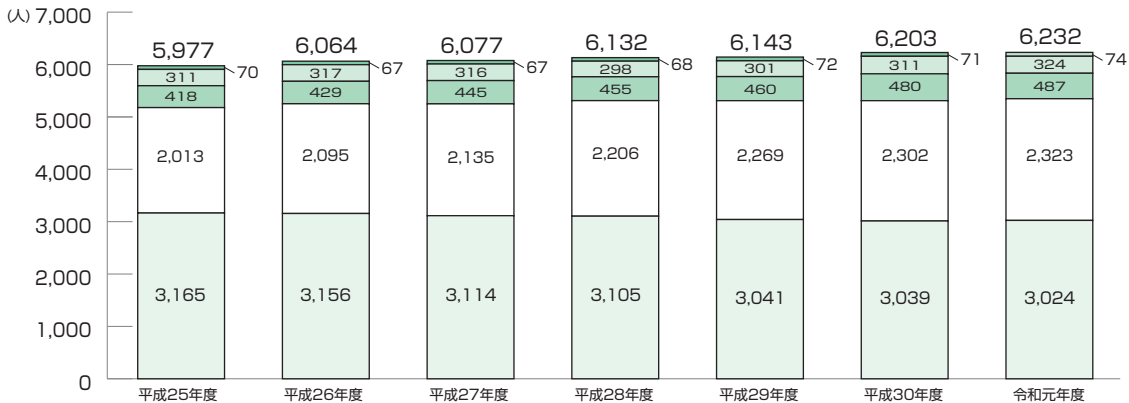
●青葉区の介護保険認定者数の推移



※ 資料: 青葉区高齢・障害支援課

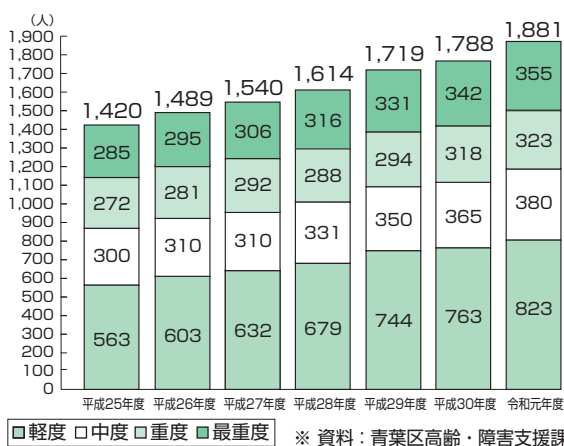
(4) 障害者福祉

●青葉区の身体障害者手帳所持者数



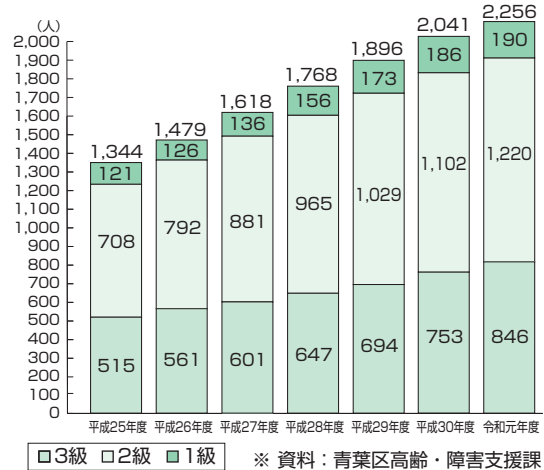
※ 資料: 青葉区高齢・障害支援課

●青葉区の知的障害者療育手帳(愛の手帳)所持者数



※ 資料: 青葉区高齢・障害支援課

●青葉区の精神障害者保健福祉手帳所持者数



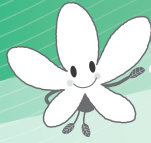
※ 資料: 青葉区高齢・障害支援課

ひとこと



【地域ケアプラザ】高齢者の介護や子育てに関することなど、福祉や保健に関する相談に専門スタッフが応じるほか、地域活動の場として多目的ホールなどが利用できます。

# 5 福祉

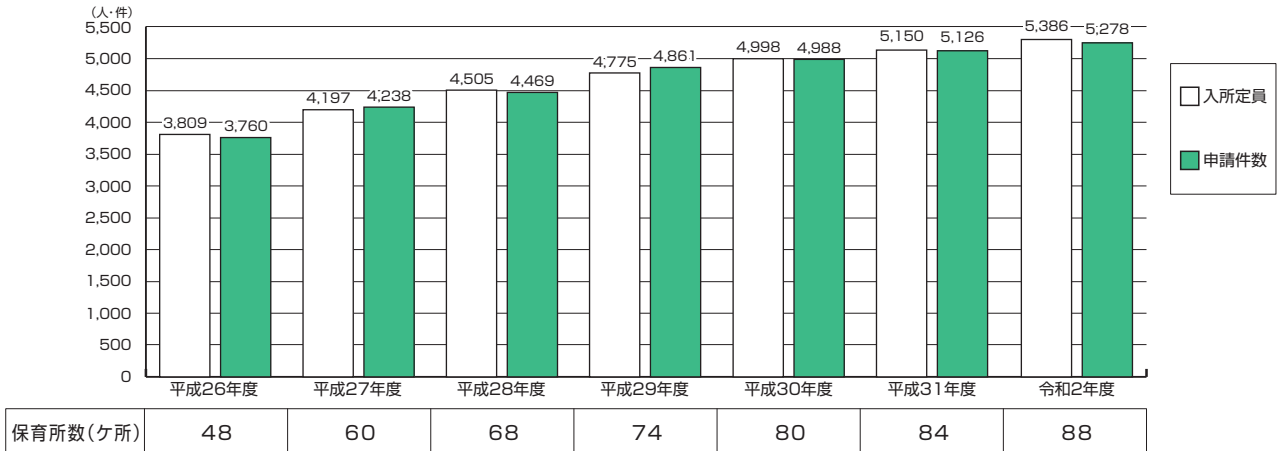


待機児童対策の取り組みにより、  
保育所の入所定員は増えています。

## (5) 児童福祉

各年4月1日現在

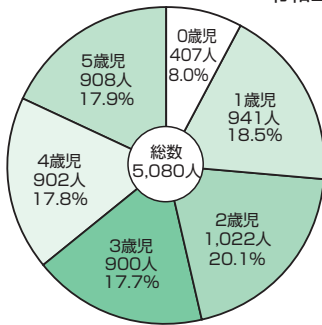
### ●青葉区管内の保育所等入所定員と入所申請件数の推移



※平成27年度から、地域型保育(家庭的保育、小規模保育)を含みます。 ※資料：青葉区こども家庭支援課

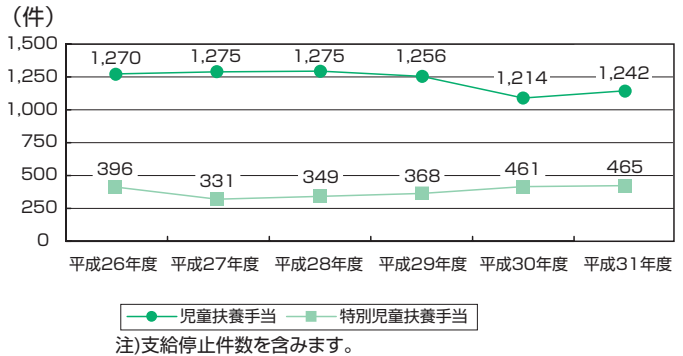
### ●青葉区管内保育所等の年齢別入所状況

令和2年4月1日現在



※資料：青葉区こども家庭支援課

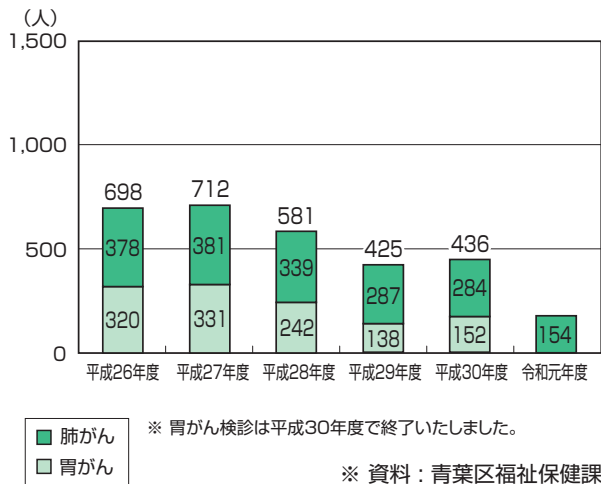
### ●青葉区児童扶養手当支給件数の推移



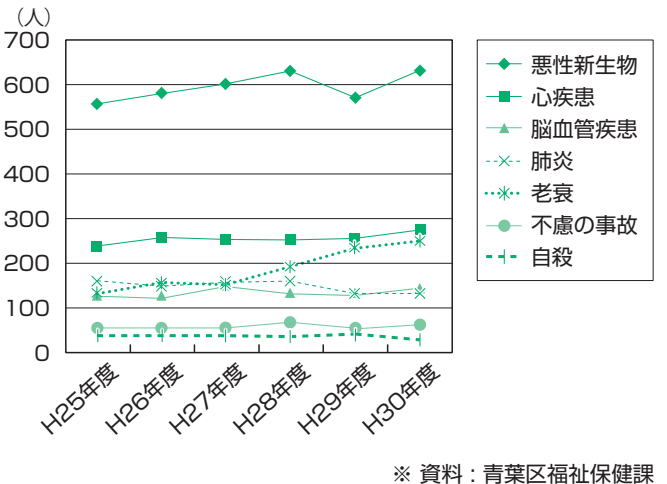
※資料：青葉区こども家庭支援課

## (6) 保健

### ●福祉保健センターで実施したがん検診の受診者



### ●青葉区の主な死因



ひととこと



【待機児童対策】青葉区では、待機児童対策として、今後も引き続き地域の保育ニーズに応じた保育所整備を進めます。また、新規整備だけでなく、既存の保育施設においても、一人でも多くのお子さまを受け入れていただけるよう働きかけていきます。