

老人福祉センター横浜市ユートピア青葉及び 横浜市もえぎ野地域ケアプラザの所有区分及び管理に関する覚書

横浜市青葉区総務部地域振興課及び青葉区福祉保健センター福祉保健課は、協議のうえ、ユートピア青葉及びもえぎ野地域ケアプラザの所有区分及び使用区分並びに施設の管理について、次のとおり協定を締結する。

平成22年2月12日制定

令和8年2月5日改正

青葉区地域振興課長 松本 美穂

青葉区福祉保健課長 大崎 浩樹

(対象施設)

1 この協定の対象となる施設は、次のとおりとする。

(1) 所在地

横浜市青葉区もえぎ野4-2

(2) 敷地総面積

3,690,771 m²

(3) 建物構造

RC造

(4) 規模

延床総面積 2,946.079 m²

(内訳)

施設名	床面積 (m ²)	内訳 (m ²)	
		専有部分面積	共有部分面積
ユートピア青葉	1,786.91	1,374.38	412.53
もえぎ野地域ケアプラザ	1,159.17	890.37	268.80

(財産区分)

2 財産区分については、以下のとおりとする。

(1) 土地

全体市所有地は共有して所有することとし、専有面積の案分率に応じて、2,187.20 m²を青葉区地域振興課所管の青葉区財産及び1,503.57 m²を青葉区福祉保健課所管の青葉区財産とする。

(2) 建物

建物は区分所有することとし、ユートピア青葉 1,786.91 m²を青葉区地域振興課所管の青葉区財産、もえぎ野地域ケアプラザ 1,159.17 m²を青葉区福祉保健課所管の青葉区財産とする。

(3) 財産に関する特記事項

行政財産の目的外使用については、指定の課が行政財産の目的外使用の許可をすることとし、目的外使用にかかる使用料の納入がある場合には、許可をした課がこれを受けるとする。

(施設管理)

3 施設の管理区分、事務担当及び経費負担については、別表2のとおりとする。

ただし、共有部分の施設整備にかかる日常管理については、両施設の協力のもと、実施するものとする。

なお、出入口の鍵の開閉については、双方で鍵を管理し、どちらか早く出勤した者が鍵の解除を行い、どちらか遅く帰宅する者が戸締りを行うこととする。(各施設の最後に帰宅するものは、専有部分及び共有部分の戸締りを確認し、一方の施設に先に帰宅する旨を伝えて帰ること。)

(その他)

4 この覚書に定めのない事項については、両者でその都度協議して定めるものとする。

別表1 建物の財産区分

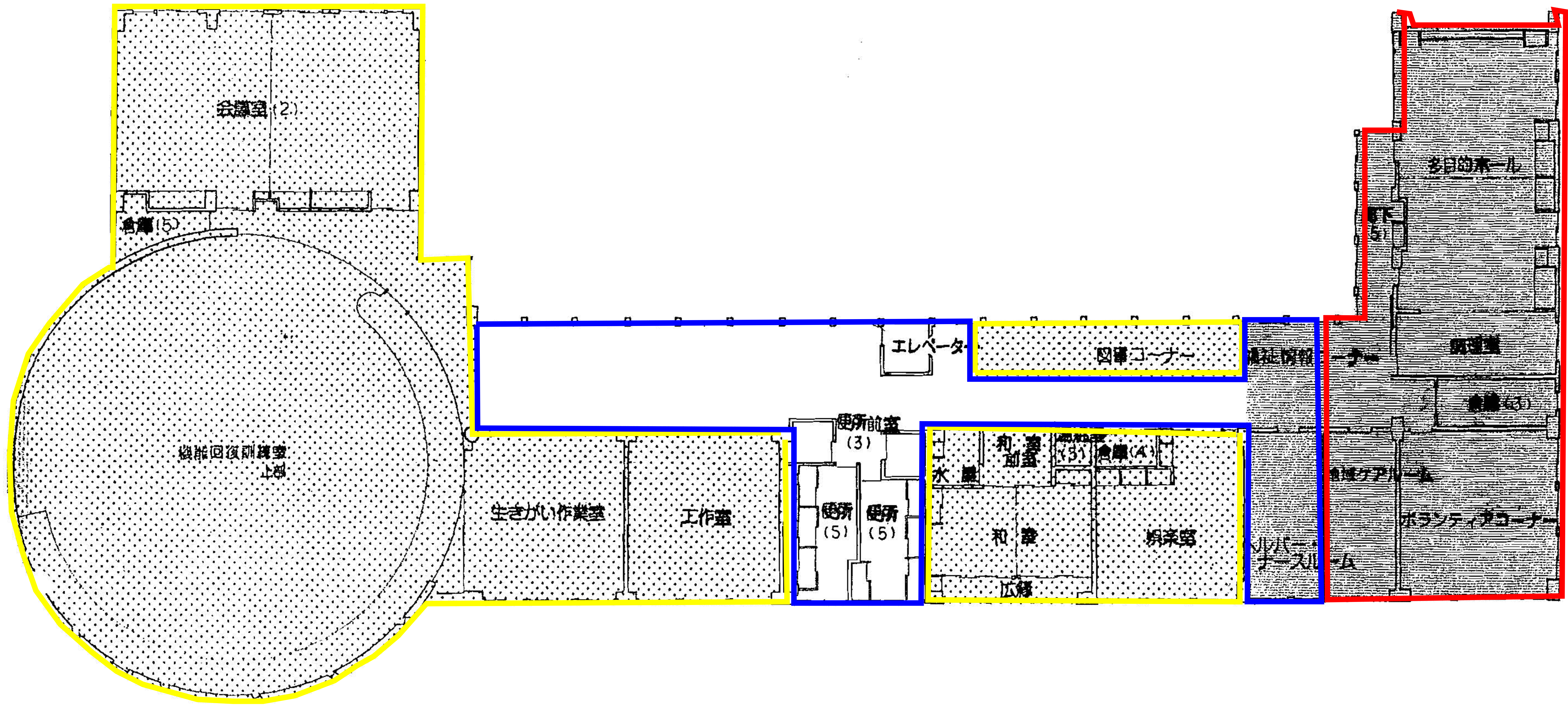
	施設名	階数	室名
専有部分	ユートピア青葉	1階	事務室、更衣室、大広間、シャワー室、多目的スペース、トイレ、機能回復訓練室、健康相談室
		2階	会議室、生きがい作業室、工作室、和室、娯楽室、湯沸室
	もえぎ野地域ケアプラザ	1階	事務室、生活相談室、デイルーム、休養室、脱衣室、浴室、給食室、トイレ、厨房
		2階	多目的ホール、調理室、ボランティアコーナー、地域ケアルーム
共有部分		1階	事務室、湯沸室、風除室、エレベーター
		2階	ヘルパーナースルーム、情報コーナー、図書コーナー、トイレ

別表2 管理区分

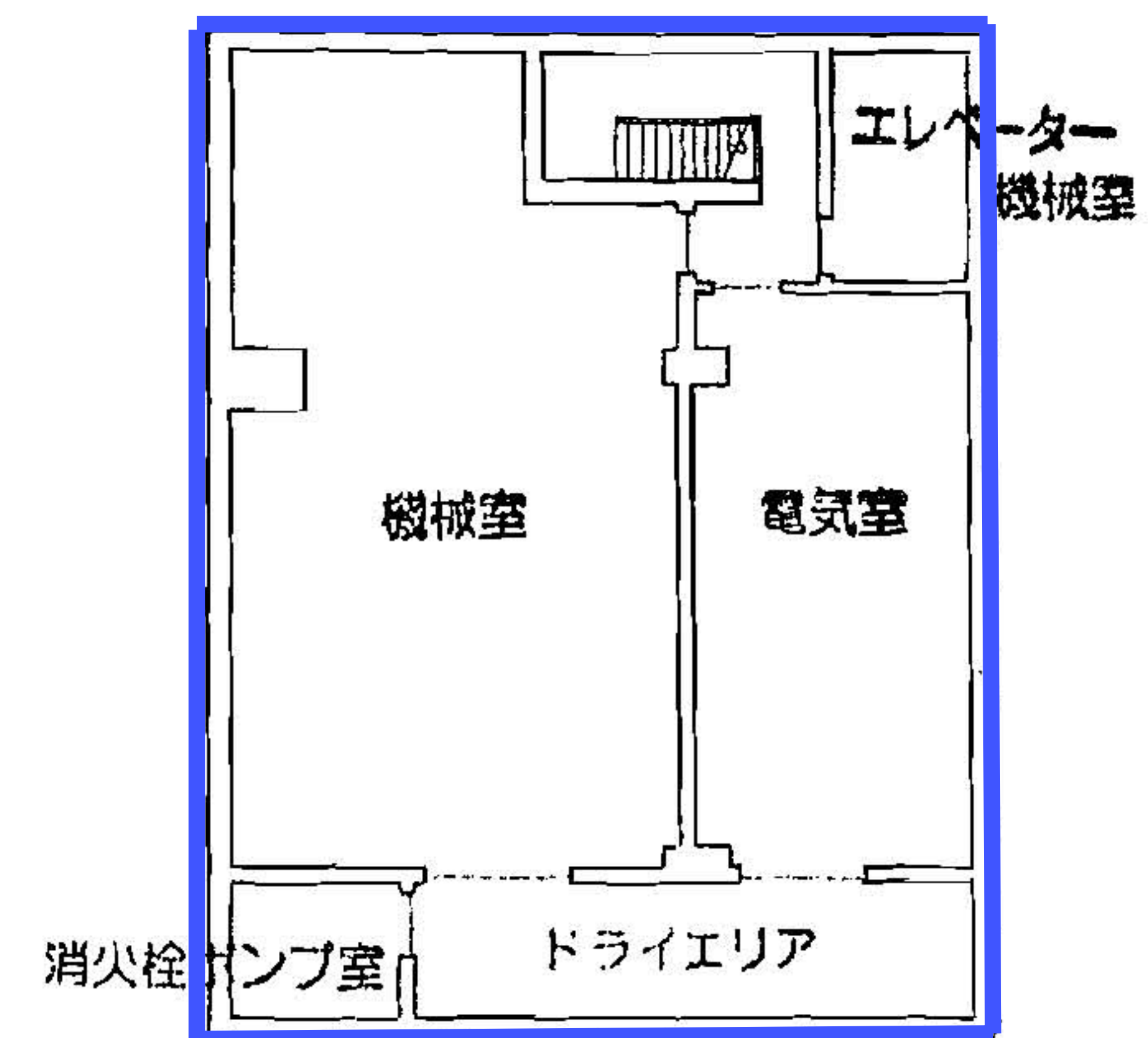
項目	管理主体	内容
日常管理		
専用部分	各施設	専用部分は各施設で管理し、経費負担を行う。
共有部分	全施設	内容は別表3のとおり
敷地管理	全施設	内容は別表3のとおり
光熱水費	全施設	内容は別表3のとおり
保守点検委託業務		
専用部分	各施設	専用部分は各施設で委託し、経費負担を行う
共有部分	全施設	内容は別表3のとおり
統括防火管理者	全施設	各施設で防火管理者を置く
修繕業務		
専用部分	各施設	専用部分は各施設で管理し、経費負担を行う
共有部分	全施設	内容は別表3のとおり

別表3 光熱水費及び保守点検委託に関する事務担当施設・経費負担割合等

項目	事務担当施設	経費負担割合 (%)		内容・頻度 (目安)	
		ユートピア青葉	もえぎ野地域ケアプラザ		
光熱水費	電気	53	47		
	ガス	44	56		
	水道	46	54		
修繕	共有部分	ユートピア青葉	61	39	※専用部分は各施設で経費負担を行う
保守点検委託	清掃	ユートピア青葉	61	39	日常清掃 定期清掃 月1回 受水槽清掃及び水質検査 年1回 配管 年1回
	植栽保守	ユートピア青葉	61	39	除草・剪定・刈り込み 年2回
	水質検査	地域ケアプラザ	61	39	簡易水道検査 レジオネラ菌検査
	ボイラー	地域ケアプラザ	61	39	自主点検 月2回 定期点検 年1回
	エレベーター保守	ユートピア青葉	61	39	定期点検 月1回 保守 年間
	自動ドア保守	ユートピア青葉	61	39	定期点検 年4回 保守 年間
	消防設備保守	地域ケアプラザ	61	39	機器点検 年2回 総合点検 年1回
	空調機器関係保守	地域ケアプラザ	61	39	冷暖房設備保守 空調換気扇点検 レジオネラ菌対策保守 熱源設備保守 冷温水発生機点検
	設備総合巡視点検	ユートピア青葉	61	39	定期点検 月1回
	駐車場機器点検保守	ユートピア青葉	61	39	定期点検 年2回 保守 年間
	機械警備	ユートピア青葉	61	39	機械警備 通年
	自家用電気工作物保守	地域ケアプラザ	61	39	巡視点検 月1回 定期点検 年1回
	害虫駆除	地域ケアプラザ	61	39	害虫駆除 年2回



2階



地下