

# 空調能力一覧表

空調設備機器表

型番	記号	仕 様	消 費 電 力		設 置 場 所	数 量	備 考	
			φ-V	kW				
AC-1	空調機	吊舖用エアコン（ペア）/天井埋込ダクト形（高静圧タイプ） 2.5HP	3-200	2.55kW	（室内機）	1	冷媒：φ6.4/φ12.7 ドレン：25VP	
		冷房能力：5.6kW 暖房能力：6.3kW		暖房低溫	エントランスホール			
		圧縮機：1.10kW 送風量：1.080m <sup>3</sup> /h		1.55kW	（室外機）			電源：室外機
		ファン：0.064kW（室外機） 0.350kW（室内機）		冷房	屋外			ブレーカー容量：15A
		付属品：防振ゴム、ワイヤーリモコン、ドレンアップメカ、他付属品一式						
AC-2	空調機	吊舖用エアコン（ペア）/天井埋込ダクト形（高静圧タイプ） 4HP	3-200	3.80kW	（室内機）	2	冷媒：φ9.5/φ15.9 ドレン：25VP	
		冷房能力：10.0kW 暖房能力：11.2kW		暖房低溫	交流ロビー			
		圧縮機：1.79kW 送風量：1.920m <sup>3</sup> /h		2.70kW	（室外機）			電源：室外機
		ファン：0.071+0.071kW（室外機） 0.350kW（室内機）		冷房	屋外			ブレーカー容量：30A
		付属品：防振ゴム、ワイヤーリモコン、ドレンアップメカ、他付属品一式						
AC-3	空調機	吊舖用エアコン（ペア）/天井カセット4方向吹出 2.5HP	3-200	2.32kW	（室内機）	1	冷媒：φ6.4/φ12.7 ドレン：25VP	
		冷房能力：5.6kW 暖房能力：6.3kW		暖房低溫	学習室1			
		圧縮機：1.10kW		1.34kW	（室外機）			電源：室外機
		ファン：0.064kW（室外機） 0.053kW（室内機）		冷房	屋外			ブレーカー容量：15A
		付属品：防振ゴム、ワイヤーリモコン、ドレンアップメカ、他付属品一式						
AC-4	空調機	吊舖用エアコン（ペア）/天井カセット4方向吹出 2.5HP	3-200	2.32kW	（室内機）	1	冷媒：φ6.4/φ12.7 ドレン：25VP	
		冷房能力：5.6kW 暖房能力：6.3kW		暖房低溫	学習室2			
		圧縮機：1.10kW		1.34kW	（室外機）			電源：室外機
		ファン：0.064kW（室外機） 0.053kW（室内機）		冷房	屋外			ブレーカー容量：15A
		付属品：防振ゴム、ワイヤーリモコン、ドレンアップメカ、他付属品一式						
AC-5	空調機	吊舖用エアコン（ペア）/天井カセット4方向吹出 2.5HP	3-200	2.32kW	（室内機）	1	冷媒：φ6.4/φ12.7 ドレン：25VP	
		冷房能力：5.6kW 暖房能力：6.3kW		暖房低溫	地域活動室1			
		圧縮機：1.10kW		1.34kW	（室外機）			電源：室外機
		ファン：0.064kW（室外機） 0.053kW（室内機）		冷房	屋外			ブレーカー容量：15A
		付属品：防振ゴム、ワイヤーリモコン、ドレンアップメカ、他付属品一式						
AC-6	空調機	吊舖用エアコン（ペア）/天井カセット4方向吹出 3HP	3-200	3.60kW	（室内機）	1	冷媒：φ9.5/φ15.9 ドレン：25VP	
		冷房能力：7.1kW 暖房能力：8.0kW		暖房低溫	地域活動室2			
		圧縮機：1.29kW		1.59kW	（室外機）			電源：室外機
		ファン：0.067kW（室外機） 0.106kW（室内機）		冷房	屋外			ブレーカー容量：20A
		付属品：防振ゴム、ワイヤーリモコン、ドレンアップメカ、他付属品一式						
AC-7	空調機	吊舖用エアコン（ペア）/天井カセット2方向吹出 1.5HP	3-200	1.36kW	（室内機）	1	冷媒：φ6.4/φ12.7 ドレン：25VP	
		冷房能力：3.6kW 暖房能力：4.0kW		暖房低溫	事務室			
		圧縮機：0.59kW		0.80kW	（室外機）			電源：室外機
		ファン：0.064kW（室外機） 0.046kW（室内機）		冷房	屋外			ブレーカー容量：15A
		付属品：防振ゴム、ワイヤーリモコン、ドレンアップメカ、他付属品一式						
AC-8	空調機	ルームエアコン 壁掛形	1-100	1080W	（室内機）	1	冷媒：φ6.4/φ9.5 ドレン：16VP	
		冷房能力：2.2kW 暖房能力：2.2kW		暖房低溫	ベビールーム			
		付属品：防振ゴム、ワイヤーリモコン、遠方制御アダプター、他付属品一式		540W	（室外機）			電源：室内機コンセント
				冷房	屋外			
LS-1	集中管理リモコン	集中管理制御コントローラー（タッチパネル式）	1-100	10W	事務室	1		
		最大8系統 運転操作						

注 ※1. 空調機の定格能力、消費電力等については、JIS8616 JIS8612の規定による。

※2. 電気容量及び備考欄記載事項については参考とし、機器選定時決定とする。

※3. 容量等の表示、冷暖房機の能力は、原則として表示された数値以上、電動機出力は、原則として表示された出力以下の容量とする。

※4. 空調機は、高効率機器を使用する。

※5. 冷暖房機は、グリーン購入法適合品とする。

横濱市建築局				工事名		荏田コミュニティハウス整備工事 (空調衛生設備工事)	
年月日	H30.01	図尺	A1:K5 A3:K5	図面名称		空調換気設備 機器表(空調)	
設 計 者				施設番号		図面番号	

交流ロビー		交流ロビー	
吹出口	VHS	吹出口	VHS
サイズ	900	サイズ	900
風量	2.11	風量	2.11
BOX寸法	1,000×500×500H	BOX寸法	1,000×500×600H
個数	1個	個数	1個
(GW25t内貼)			

# 天井の様子

エントランスホール		エントランスホール		エントランスホール	
吹出口	VHS (壁)	吹出口	VHS (壁)	吸込口	HS (壁)
サイズ	500×300	サイズ	700×300	サイズ	850×300
風量	920 n3/h	風量	1,330 n3/h	風量	1,330 n3/h
BOX寸法	650×500×450H	BOX寸法	850×500×450H	BOX寸法	1,000×500×450H
個数	1個	個数	1個	個数	1個
(GW25t内貼)		(GW25t内貼)		(GW25t内貼)	

学習室1	
吹出口	VHS
サイズ	300×300
風量	480 n3/h
BOX寸法	450×450×450H
個数	1個
(GW25t内貼)	

学習室1	
吸込口	HS
サイズ	300×300
風量	480 n3/h
BOX寸法	450×450×450H
個数	1個
(GW25t内貼)	

学習室1	
吸込口	HS (壁)
サイズ	850×300
風量	1,330 n3/h
BOX寸法	1,000×500×450H
個数	1個
(GW25t内貼)	

学習室2	
吹出口	VHS
サイズ	300×300
風量	480 n3/h
BOX寸法	450×450×450H
個数	1個
(GW25t内貼)	

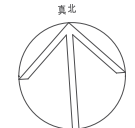
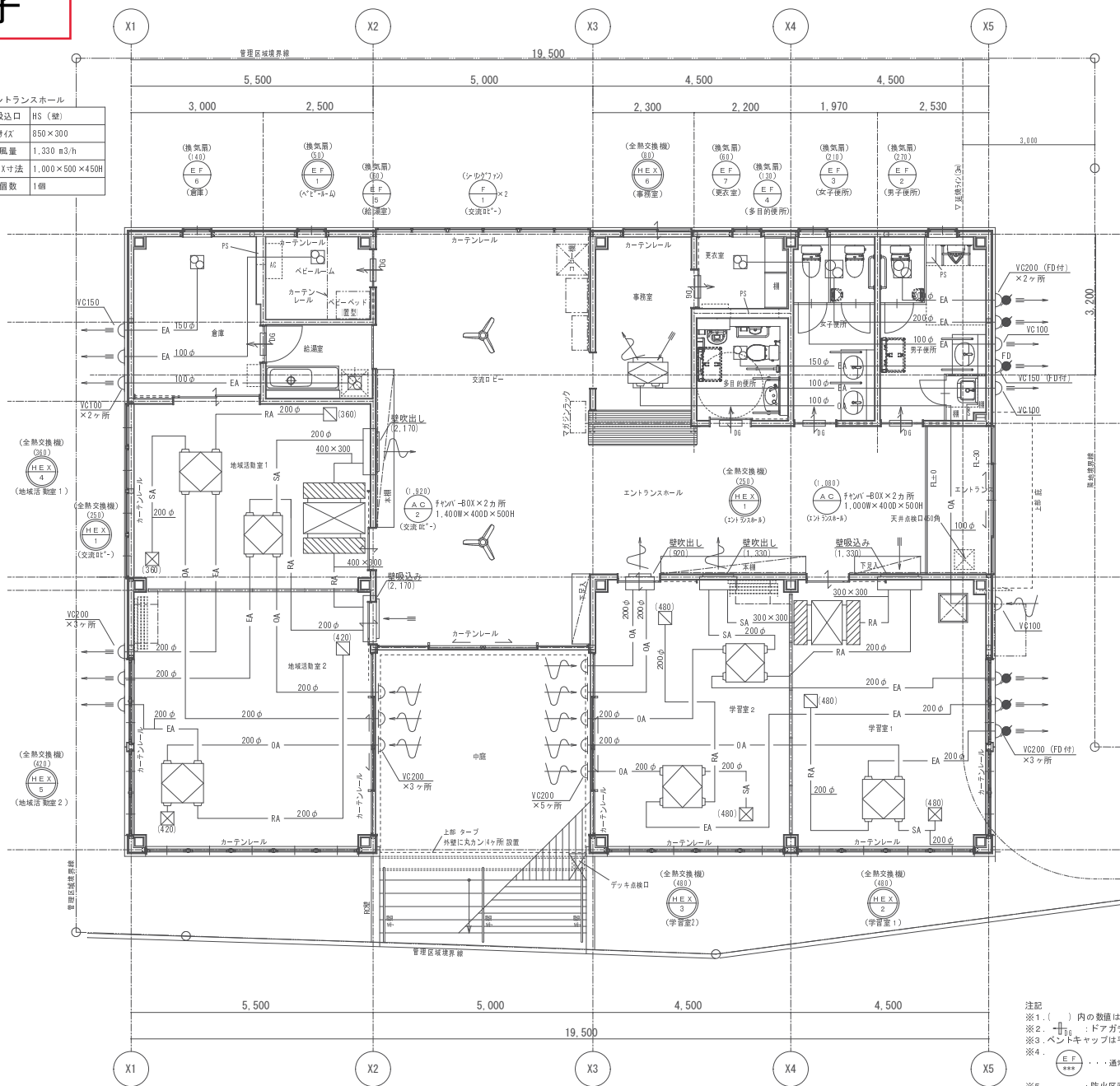
学習室2	
吸込口	HS
サイズ	300×300
風量	480 n3/h
BOX寸法	450×450×450H
個数	1個
(GW25t内貼)	

地域活動室1	
吹出口	VHS
サイズ	250×250
風量	360 n3/h
BOX寸法	400×400×400H
個数	1個
(GW25t内貼)	

地域活動室1	
吸込口	HS
サイズ	300×300
風量	360 n3/h
BOX寸法	450×450×450H
個数	1個
(GW25t内貼)	

地域活動室2	
吹出口	VHS
サイズ	250×250
風量	420 n3/h
BOX寸法	400×400×400H
個数	1個
(GW25t内貼)	

地域活動室2	
吸込口	HS
サイズ	300×300
風量	420 n3/h
BOX寸法	450×450×450H
個数	1個
(GW25t内貼)	



注記  
 ※1. ( ) 内の数値は設計風量 (n3/h) を示す。  
 ※2. □□□□ : ドアガラリ (建築工事) を示す。  
 ※3. ベントキャップは平型とする。 (防虫網付)  
 ※4. ●●●● : 通気換気を示す。 ○○○○ : 常換換気を示す。  
 ※5. - - - - : 防火区画を示す。

横浜市建築局		工事名	住戸コミュニティハウス整備工事 (空調衛生設備工事)
年月日	H30.01	縮尺	A1:1/250 A3:1/100
設計者		図面名称	空調換気設備 1階平面図 (換気)
施工者		施設番号	
		図面番号	