

AOBA 7 July



青葉区マスコット なしかちゃん

広報よこはま青葉区版 2023(令和5)年 7月号 No.309

編集・発行 青葉区役所広報相談係 〒225-0024 青葉区市ケ尾町 31-4
☎978-2323 (代)・2221 (直) ☎978-2411

区の人口 309,968人(115減) 区の世帯数 135,826世帯(6増)
2023年6月1日現在(前月比)

WEB 横浜市青葉区 検索



青葉区公式ツイッター @yokohama_aobaku



特集 1

第10回

青葉区民マラソン大会



11月26日(日) 9時5分スタート

雨天決行(荒天中止) 沿道応援大歓迎!

まもなく
受付開始!

募集期間 7月24日(月)7時~28日(金) ※定員に達し次第、終了します。

今年で10回目を数える青葉区民マラソン大会を11月26日(日)に開催します。田園風景や丹沢から頭を出す富士山など自然豊かな景色を楽しみながら、10キロメートルの広々としたコースを走る大会です。

大会アンバサダーには、今年も女子マラソンオリンピックメダリストの有森 裕子さんが決定しました!大会に駆けつけ、ランナーの皆さんに力強く熱い応援を届けます。

さらに、地域の子どもたちによるブラスバンドや、自治会町内会などによる心温まる応援が皆さんを迎えます。ぜひご参加ください!

詳しくは、大会ウェブページをご覧ください。



大会WEB

第9回の様子 鉄小前交差点付近

青葉区を
皆で駆け抜け、
笑顔の花を
咲かせよう!



大会アンバサダー 有森 裕子さん

日本体育大学出身 女子マラソン2大会連続メダリスト
(バルセロナオリンピック銀メダル、アトランタオリンピック銅メダル)

種目 10キロメートル
※交通規制の関係上、5キロメートル地点に関門あり
(スタートから40分)

※スタート・ゴール:区役所第一駐車場

募集人数 1,000人(先着順)

参加資格 以下、①~③すべての資格を満たす人
①区内在住・在勤・在学
②11月26日(大会当日)時点で満18歳以上
③10キロメートルを70分以内で走れる

申込方法 インターネット申込み

スポーツエントリー 検索

参加費 5,000円

表彰等 ランナー全員に参加記念品有り
成績優秀者に協賛者からの記念品を多数ご用意しているほか、「横浜マラソン2024 出走権」(フルマラソン・参加費有償)をプレゼントします(予定)。

参加記念品



※写真は昨年之物

主催 青葉区民マラソン運営委員会
青葉ふるさと協議会

共催 青葉区役所、横浜マラソン組織委員会

特集 2

夏祭りに参加しよう!

コロナの時期もあり今回**4年ぶり**に夏祭りを開催するところも多くあります。
ぜひ足をお運びください!

青葉区内で 開催を予定している お祭りの一部を紹介します!

※会場へは、公共交通機関をご利用の上、お越しください。
※6月15日時点の情報です。詳細は地域にご確認ください。



奈良北地区夏祭り

予備日: 7月17日(月・祝)

日時 7月15日(土)・16日(日) 各18時~21時
会場 奈良北団地内横浜奈良郵便局前広場(奈良町2913-1-101)
主催: 奈良北団地連合自治会、小田急学園奈良自治会

鴨志田5自治会町内会夏祭り

日時 7月16日(日) 16時~20時
会場 鴨志田緑小学校校庭(鴨志田町532)
主催: 鴨志田5自治会町内会

…雨天時は翌日
…小雨決行、荒天中止

新荏田夏まつり

日時 7月22日(土) 15時から(予定)
会場 荏田第二公園(荏田町435-5)
主催: 新荏田連合自治会

ふるさと夏祭り

日時 7月22日(土) 16時~19時30分、23日(日) 16時~19時
会場 しらとり台第二公園(しらとり台42)
主催: ふるさと夏祭り実行委員会(共催: 青葉台南商店会、しらとり台自治会)

サマーふえすていばる いちがお

日時 7月22日(土) 16時~21時
会場 西友市ヶ尾店駐車場(市ヶ尾町1055-5)
主催: 市ヶ尾商栄会

たまプラザ夏まつり

日時 7月29日(土)・30日(日) 各12時~21時
会場 商店街周辺、美しが丘公園(美しが丘2-22)
主催: we love tamaplaza project

納涼盆踊り大会

日時 7月29日(土) 15時から(予定)
会場 もえぎ野小学校(もえぎ野16)
主催: 上谷本連合町内会

桜台夏祭り

日時 7月29日(土)・30日(日) 各16時~20時
会場 青葉台小学校(桜台47)
主催: 桜台夏まつり実行委員会 共催: 桜台商店会

美しが丘盆踊り大会

日時 7月29日(土)・30日(日) 各16時~20時30分
会場 美しが丘公園多目的広場(美しが丘2-22)
主催: 美しが丘連合自治会

納涼盆踊り大会

日時 7月29日(土) 17時~20時
会場 神明社境内(恩田町3321)
主催: 中恩田自治会

下市ヶ尾町内会盆踊り大会

日時 7月29日(土)・30日(日) 各19時から
会場 市ヶ尾下根公園(市ヶ尾町499)
主催: 下市ヶ尾町内会

夏祭り納涼大会

日時 8月5日(土) 18時~20時
会場 赤田西公園(あざみ野南3-1-1)
主催: 荏田連合自治会

くろがね夏まつり

日時 8月5日(土) 18時~20時30分(予定)
会場 鉄小学校(鉄町427)
主催: 鉄町内会

藤が丘一丁目納涼盆踊り大会

日時 8月5日(土)・6日(日) 各18時~20時30分(予定)
会場 藤が丘駅前公園(藤が丘1-29-1)
主催: 藤が丘一丁目町内会

荏田西ふるさとまつり

日時 8月19日(土) 15時~19時
会場 荏田西小学校(荏田西4-5-1)
主催: 荏田西連合自治会

第34回 あざみ野まつり

日時 8月26日(土) 14時~21時
会場 あざみ野グラウンド(あざみ野1-15)
主催: あざみ野まつり実行委員会

•雨天中止、小雨の場合
商店会 WEB 確認



第49回 ふるさと祭り盆踊り大会

日時 8月26日(土)・27日(日) 各17時~21時
会場 嶮山公園(すすき野1-11-1)
主催: すすき野連合自治会

みんなで気を付けよう! 熱中症

熱中症に注意が必要な季節がやってきました。気を付けるポイントをお伝えします。



令和4年度、青葉区では**60人**が熱中症で救急搬送されています。

熱中症の症状とは?



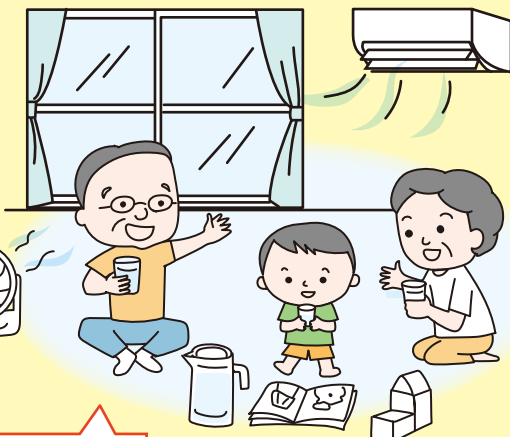
熱中症が疑われる人を見かけたら

- ★エアコンが効いている室内や風通しのよい日陰へ避難
- ★水分・塩分、経口補水液などを補給
- ★衣類をゆるめ、体を冷やす



屋内でも熱中症に注意

- 熱中症の**40%以上**が屋内で発生しています。
- ★暑い日はエアコンを使って**28度以下**に調整
- ★温度や湿度をこまめに確認



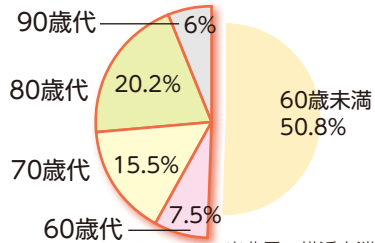
ニュースで熱中症情報をチェックしてね!

高齢者は特に注意が必要です

- なぜ注意が必要なの?
 - ★体内の水分が不足しがち
 - ★暑さや喉の渇きに気づきにくい
 - ★体内に熱がたまりやすく、体への負担が大きい

横浜市で、熱中症で搬送された人のうち、**2人に1人**は、**60歳以上**です。

令和4年度横浜市熱中症搬送件数



出典元: 横浜市消防局

喉が乾いていなくてもこまめに水分補給をしましょう

- ・1時間ごとにコップ1杯 (約 200 ミリリットル)
- ・入浴直後や起床後はまず水分補給を
- ・大量に汗をかいたときは塩分も忘れずに



1日あたり 1.2 リットルを目安に

子どもは、大人と比べ体温調整ができないため要注意!

健康づくり係 ☎ 978-2440 fax 978-2419

横浜市 熱中症 検索



知っていますか? 青葉区では運動習慣のない人が2人に1人! (令和3年度特定健診結果より)

働き世代の皆さん、健康づくりをしませんか?

ご存じですか? 健康経営

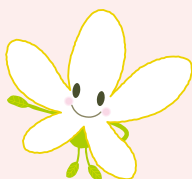


働き世代へ健康づくりのヒント

◆通勤途中や職場で体を動かしましょう!

- ✓ 早歩き (10分で 30キロカロリー消費)
例えば...普通に歩くと 10分で 20キロカロリー消費
ランニングは 10分で 73キロカロリー消費
- ✓ 階段を使う (100段上ると 10キロカロリー消費)
例えば...職場での移動で階段を使用する。
- ✓ 普段より歩く距離を伸ばす
例えば...バスや電車をいつもより手前で降りて歩く。

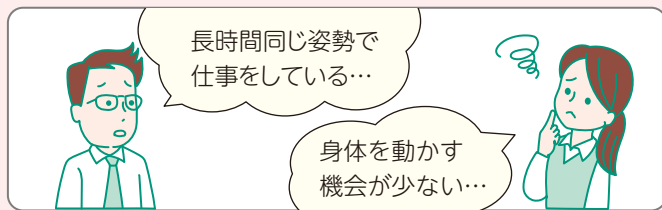
意識してテキパキと動くのも効果的



「あおば健康スタイルブック」を配布中
区の魅力を生かした健康づくりのヒントを多数掲載しています。
区役所、地域ケアプラザ等で配布、WEBでもご覧いただけます。

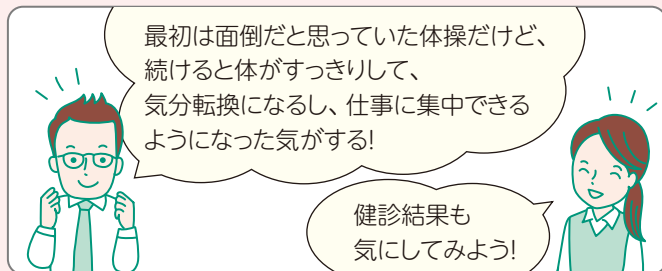
◆職場での過ごし方を工夫してみましょう!

職場にて



という声が挙がったので

社員の皆で体操をする時間を持つようになりました。



このような取組を健康経営といいます。

健康経営とは

従業員の健康保持・増進の取組が、将来的に収益性等を高める投資であるとの考えのもと、健康増進等を経営的視点から考え戦略的に実践することです。

健康経営のメリット

- 職場の雰囲気や一体感の向上
- 欠勤の減少
- 企業のイメージアップ など



事業者の皆さん

「横浜健康経営認証」に応募してみませんか?

横浜市では、「健康経営」に取り組む事業所を、横浜健康経営認証事業所として認証しています。詳細は、WEBをご確認ください。

令和5年度の応募期間は、9月末までとなっています。

横浜健康経営認証 検索



健康づくり係 ☎ 978-2440 fax 978-2419

スリム ごみを減らそう！ ヨコハマ3R夢！



令和5年度「アクション青葉※」は、昨年度に引き続き「ワンウェイプラスチックの削減」などの「プラスチック対策」、「手つかず食品の削減」「食べ残しをしない」といった「食品ロスの削減」を重点ポイントとして取り組みます。※「アクション青葉」とは、ごみと資源の総量削減のための行動計画

昨年度の実績(速報値)
区民1人1日あたりのごみと資源の総排出量
584グラム(前年度比18グラム減)
区全体では年間で約**2,000トン**減りました!
ご協力ありがとうございました!

- 「アクション青葉」の6つの取組**
- ① **プラスチック対策**【重点】
 - ② **食品ロスの削減**【重点】
 - ③ 分別の徹底
 - ④ 生ごみの水切り
 - ⑤ せん定枝や草の乾燥
 - ⑥ 本のリユースを通じた古紙の削減

重点ポイント① 「プラスチック対策」

どんな行動がプラスチックの削減につながるの？

マイバッグを使おう

マイバッグを持ち、レジ袋はもらわないようにしましょう。

必要のない使い捨て食器は断ろう

プラスチック製の使い捨てストローやスプーンなど、必要がない場合は提供を断りましょう。

分別を徹底しよう

正しくリサイクルをするため、ごみと資源物をしっかり分別しましょう。特に、プラスチック製容器包装やペットボトルは分別を徹底しましょう。

中身を洗えない☒は、使い切ってそのまま出してね。



汚れた☒も軽く洗ってから、プラスチック製容器包装として出してOK!

「ごみと資源物の分け方・出し方」を、青葉区役所と資源循環局青葉事務所で配布しています!

横浜市ごみ分別辞典「Mictionary」で、ごみの分別をらくらく検索!



重点ポイント② 「食品ロスの削減」

手つかず食品の削減を!

買い過ぎない、作り過ぎない



フードドライブの活用

いただき物などで、家庭で使い切れない未使用食品を持ち寄って、フードバンク団体や地域の福祉施設・団体などに寄贈してみませんか? 市内のフードドライブ実施一覧等は、[WEB](#)でお知らせしていますのでご覧ください。

【受付可能な食品】

常温保存可能で、賞味期限が2か月以上ある未開封のもの

区役所(4階74番窓口)と資源循環局青葉事務所でも受け付けています! 受け付けた未使用食品は、青葉区社会福祉協議会へ寄贈しています。



☎ 資源化推進担当 ☎978-2299 ☎ 978-2413/資源循環局青葉事務所 ☎975-0025 ☎ 975-0028

できていますか?

☎ 環境衛生担当 ☎ 978-2465 ☎ 978-2423

一歩進んだ犬のお散歩マナー

青葉区の犬の登録数は市内第1位です。周囲の人に迷惑をかけず、人も犬も気持ちよく過ごすためには、飼い主一人ひとりがマナーを心がけることが大切です。

リードは短く持つ

昨年も犬が人をかむ事故が区内で12件発生してしまいました。公園等の公共の場で犬を自由に放してはいけません。散歩をするときは必ずリードをつけ、犬のとっさの行動にも対応できるよう、リードは常に短く持つてください。



お散歩マナー展

写真と宣言募集

愛犬の写真と一歩進んだ犬のお散歩マナーを広げるための写真と宣言を募集します! 詳細は、[WEB](#)をご確認ください。



排せつは自宅済ませてから散歩に行きます。

犬から目を離さない

目を離した際に犬が他の人に飛びかかってけがをさせたり、迷惑をかけてしまうこともあります。また、落ちていた物を拾い食いして、けがや体調不良につながる恐れもあります。散歩中は常に気を配りましょう。



ふん尿は責任をもって片付ける

犬のふん尿で困っている人は少なくありません。普段から自宅でのトイレをしつけ、排せつは散歩前に済ませるようにしましょう。散歩中のふんは必ず持ち帰ってください。尿は水をかけるだけでは臭いが残ってしまうこともあります。尿はペットシーツにさせる等の配慮をしましょう。



アイコンの見方(各ページ共通) 必要事項 必要事項(行事名、〒住所、氏名(ふりがな)、電話番号、往復はがきの場合は返信面) 〒〒住所 名氏名(ふりがな)
電話(番号) ファクス(番号) Eメール(アドレス) 年齢 窓口 WEB ウェブページ 往復はがき はがき 返信用はがき持参 (着)必着 (消)消印有効
先着 抽選 当日直接 日時・期間 会場 コース 対象・定員 費用 持ち物 講師・出演者 内容 保育 申込み 問合せ
毎月11日以降のお知らせを掲載しています。先着順のものは、毎月11日から受け付けます。特に記載のないものは、参加料無料です。
掲載中のイベント等は中止・延期、内容が変更になる場合があります。事前にご確認ください。

今月のお知らせ

AOBA INFORMATION

- 青葉区役所の開庁時間は8時45分～17時です。
青葉区役所の宛先は、〒225-0024 市ケ尾町31-4です。

募集・案内

新治恵みの里
市民の森散策と夏果菜収穫体験
7月19日(水)9時～10時30分
(予備日:7月20日(木)9時～10時30分)
にいほる里山交流センター(緑区新治町887)
市内在住の個人、家族・グループ(4人まで)15組
¥1組2,000円(保険料含む、お土産付き)
7月15日20時から WEB 先
北部農政事務所農業振興担当
948-2480 fax 948-2488

あおばマルシェの開催
区内でとれた新鮮な農産物などの直売
7月20日(木)11時30分～15時(売り切れ次第終了)
区役所1階区民ホール
※区役所駐車場は有料です。
※詳細は WEB をご覧ください。
企画調整係
978-2216 fax 978-2410

JIKEマルシェの開催
区内でとれた新鮮な農産物や農産加工品などの販売
7月28日(金)10時30分～14時(売り切れ次第終了)
寺家ふるさと村四季の家(寺家町414)
※公共交通機関をご利用ください。
環境創造局農政推進課
671-2608 fax 664-4425

夏休み親子DIY教室
①花台にもぴったり!タイル付きミニチェア
②プロに習う塗装体験
①8月6日(日) ②8月20日(日) 各13時～16時
ハウスクエア横浜住まいの情報館(都筑区中川1-4-1)
小学生以下の子と保護者 各30組
各1,000円 7月11日から WEB で
ハウスクエア横浜 (912-7474 fax 912-4711)または WEB 先

①スポーツ救急/VRを使用した救命蘇生講習会
②災害時の対応講習会 災害図上訓練DiG
③災害時の対応講習会 避難所運営HUG

9月2日(土)①10時～11時30分 ②13時～14時30分 ③16時～17時30分
日本体育大学横浜・健志台キャンパス(鴨志田町1221-1)
小学生以上 各50人
各1,000円(小学生 各500円)
8月23日までに WEB 先
日本体育大学社会貢献推進機構
スポーツプロモーション・オフィス
507-1263

文化・芸術

区民ホールコンサート

第284回
お昼のミニコンサート
あおば音楽ひろば
区内在住のプロの音楽家による演奏会
7月19日(水) 12時15分～45分
新山 開、新山 茜
バイオリンとピアノ
【曲目】F.A.E.ソナタよりスケルツォほか

第18回ジュニアフェスティバル
オーディションの中で優秀な成績を修めた小・中・高校生が出演
8月2日(水)・3日(木)各12時15分～45分
区役所1階区民ホール
文化・コミュニティ係
978-2295 fax 978-2413

まち活パートナーズトライアルWeek
～見て・作って・体験する～

まち活パートナーズ(登録講師)の活動内容を紹介するイベントです。
区民活動支援センター(区役所1階)
978-3327 fax 972-6311
ao-machikatsu@city.yokohama.jp
<展示>
7月18日(火)～21日(金)9時～17時
区役所1階区民ホール
絵手紙やちぎり絵など

<<体験スペース>>
7月18日(火)・20日(木)各10時～11時、13時30分～14時30分
区民活動支援センター
希望講座名、名、を明記し、で区民活動支援センターへ。7月13日(着)
※内容・費用については WEB
またはチラシをご覧ください。

<<パフォーマンス>>
①7月20日(木) ②7月21日(金)各12時～13時
区民活動支援センター
①歌、詩吟 ②太極拳、ギター演奏

まち活おしゃべりタイム
「身体と向き合う」
まち活パートナーズの「腸活」ミニ講座もあります。おしゃべりタイム
7月25日(火)10時～11時30分
区民活動支援センター 24人
7月11日から WEB 先
必要事項を明記し、かで区民活動支援センター
(978-3327 fax 972-6311)
ao-machikatsu@city.yokohama.jp へ。先

スポーツ・健康づくり

千草台公園プール

7月8日(土)～9月3日(日) ※水温・気温が低い場合は休場の可能性あり
①25メートルプール 9時～18時
②子ども用プール 9時～16時
千草台17-1(東急田園都市線「藤が丘駅」徒歩13分)
※バイク、車での来場不可
①小学校2年生以上 ※小学校1年生以下の人は原則利用不可(ただし、水着着用の保護者(18歳以上)1人につき1人の利用可)
②幼児～小学校1年生 ※未就学児は、水着着用の保護者(18歳以上)1人につき2人の入場可
※オムツが取れていない幼児は水浴ができないため、幼児専用のビニールプールを利用してください。
①1時間100円 ②1時間60円
千草台公園プール
973-5400(期間中)

野球で自由研究!

「体のしくみ」や「ボールの投げ方」、「変化球が曲がるひみつ」を解説します!
7月29日(土)10時～11時30分
國學院大學たまプラーザキャンパス(新石川3-22-1)
小学生 30人(5年生以上推奨) ※保護者も観覧可
7月5日から WEB 先
國學院大學人間開発学部
地域ヘルスプロモーションセンター
910-3755

青葉区民卓球大会団体戦

8月19日(土) 9時～19時
青葉スポーツセンター
区内在住・在勤・在学の人、連盟登録チーム
1チーム3,000円
種目:1チーム4～6人で4シングルス・1ダブルスによるチーム戦
代表者の 必要事項、チーム名、選手名、性別を明記し、で青葉区卓球連盟
田中 恵子(〒227-0046 たちばな台2-4-20

961-5964)へ。7月21日(着)
今こそチャンス!
ゴールデンエイジの身体づくり
～運動能力を向上させるコンディショニング～

8月20日(日)10時～12時
日本体育大学横浜・健志台キャンパス
小学校4～6年生 20人
¥500円
8月3日までに WEB 先
日本体育大学社会貢献推進機構
スポーツプロモーション・オフィス
507-1263

青葉区家庭婦人バレーボール区民大会
8月27日(日) 9時～19時
青葉スポーツセンター
区内在住者で構成されたチーム
1チーム5,000円
種目:9人制バレーボール
代表者の 必要事項、チーム名を明記し、で青葉区家庭婦人バレーボール連盟
高力 由美子(〒225-0024市ケ尾町494-34 fax 973-8690)へ。7月21日(着)

青葉区民初心者卓球タイム
9月5日～11月14日の火曜(9月19日を除く)19時～20時45分 全10回
青葉スポーツセンター
区内在住・在勤・在学の高校生以上の男女
1人6,000円

必要事項、性別を明記し、で青葉区卓球連盟
田中 恵子(〒227-0046 たちばな台2-4-20 fax 961-5964)へ。
8月18日(着) ※1枚で家族分を連記可

子育て

あおばの食育(予約不要)
福祉保健センター1階⑨番前
母子健康手帳
健康づくり係
978-2441 fax 978-2419

プレ離乳食(4か月児健診と同日開催)
7月25日、8月8日(火)各14時～15時受付
5～6か月児と保護者
離乳食の始め方、進め方

パクパク幼児食(1歳6か月児健診と同日開催)
7月13日・27日、8月3日(木)各14時～15時受付
1～2歳児と保護者
完了期から幼児食への進め方等展示や食生活相談

幼児期の食育(3歳児健診と同日開催)
7月14日(金)・20日(木)、8月4日(金)各14時～15時受付
3歳～未就学児と保護者
幼児食についての展示や食生活相談

ニコニコピカピカ歯みがき教室
仕上げ磨き用の歯ブラシ1本プレゼント!
7月27日(木) ①9時30分～10時 ②10時30分～11時
福祉保健センター1階⑩番
0～1歳5か月児と保護者 各7組
歯ブラシ、母子健康手帳
実施日の1か月前から WEB 先
健康づくり係(978-2441 fax 978-2419)へ。先

「あおばスタート補助金」の申請受付を開始します!

【補助金上限額】初年度30万円(補助率上限9/10)、2年度目15万円(補助率上限1/2)
11月30日まで ※詳細は WEB か地域力推進担当
(978-2286 fax 978-2413)
ao-chiikiriyoku@city.yokohama.jp)へ。
※申請にあたっては、必ず事前にご相談ください。

マイナンバーカードの交付通知書(はがき)が届いた人は受取をお早めに!

カードの受取は予約制です。9月に近づくと予約が取りにくくなるが見込まれますので、お早めにご予約ください。「センター北特設センター」では、平日夜間や土・日曜、祝日もカードを受け取れ、特に火・金曜は区役所よりも予約が取りやすい状況にありますので、ぜひ特設センターをご利用ください。
横浜市マイナンバーカード専用ダイヤル 0120-321-590
登録担当 978-2233 fax 978-2418

マイナポイントの申込みは9月末まで!



マイナちゃん

青葉区多世代交流事業

「夏休み みんなの学習室」

中・高・大学生のお兄さん・お姉さんと一緒に勉強しませんか？

7月25日(火)～8月27日(日) ※会場により実施日時が異なります。

- 大場地域ケアプラザ 鴨志田地域ケアプラザ さつきが丘地域ケアプラザ すずき野地域ケアプラザ 美しが丘地域ケアプラザ 美しが丘西地区センター 奈良地区センター 若草台地区センター あおばコミュニティ・テラス

区内在住の小学生 各15人程度 各施設へ 詳細は青葉区 学校連携・子ども担当



プレパパ・プレママクラス

8月5日(土)受付9時30分～40分(終了予定11時30分) 8月23日(水)受付8時50分～9時(終了予定11時30分)

ラフルール 福祉保健センター1階 区内在住で初めて父親・母親(当日妊娠30週～35週まで)になる人 8組 16組 育児体験実習(沐浴、衣類交換) ほか 7月15日までに 子育て支援担当



乳幼児歯科相談

8月7日(月) 13時30分～14時30分

福祉保健センター1階 0歳～未就学児 25人 歯ブラシ、母子健康手帳 歯のチェック、個別相談、歯みがきアドバイスなど(妊産婦歯科相談も同日開催 ※妊娠中～産後1年未満の人対象) で子ども家庭係 (978-2459 978-2422)へ。

こどもの食生活相談

8月9日(水)9時から、10時から、15時から(相談時間30分程度) 福祉保健センター1階 離乳食～学齢期の子の保護者 離乳食、小食、好き嫌い等食生活に関する個別相談 で健康づくり係 (978-2441 978-2419)へ。

離乳食教室

8月9日(水) 11時～12時 13時30分～14時30分 福祉保健センター1階 7～9か月児と保護者 各10組 離乳食の話(2回食中心)、調理実演 実施日3週間前から WEB で健康づくり係 (978-2441 978-2419)へ。



福祉・保健

若者のための専門相談

不登校やひきこもりなどの問題について、相談を受け付けています。

7月24日、8月14日(月)各13時30分～16時20分(相談時間50分、予約優先) 福祉保健センター2階相談室 市内在住の15～39歳の人と家族 でよこはま北部ユースプラザ (948-5505)へ。

パンランチ教室

8月29日(火)9時30分～13時 16人 1,500円 7月11日10時から

山内地区センター

〒225-0011 あざみ野2-3-2 901-8010 901-5544 休館日:毎月第3月曜(祝日の場合は翌平日)

(共通)7月11日10時から

理学療法士が教える あなたのためのエクササイズ

8月17日・24日・31日(木) 10時～11時30分 全3回 20人 1,500円(全回分)

フィリアホールで手作り太鼓を演奏しよう♪

8月18日(金)10時～12時 8月22日(火)11時～12時 全2回 フィリアホール 小学生 10人 500円(全回分)

手作りの器に ミニ観葉植物を寄せ植え

8月24日(木)10時～11時30分 小学生 10人 800円

フィリアホール×横浜市民施設協会 四季をめぐるコンサート・夏～真夏の空に響け♪

サクソフォンコンサート～ 8月26日(土)14時～15時 50人(親子可) 高橋 龍之介

大場みすずが丘地区センター

〒225-0016 みすずが丘23-2 974-0861 974-0862 休館日:毎月第2火曜(祝日の場合は翌平日)

(共通)7月12日から

夏休みの茶道教室

7月22日(土)13時～15時 小学生以上 15人(親子参加可) 700円

夏休み子どもスポーツ教室

卓球 ミニバスケットボール バドミントン 7月24日(月)・25日(火) 7月29日(土)・30日(日) 8月5日(土)・6日(日)各9時30分～11時30分 各全2回 小学校 1年生以上 30人 2・3年生以上 30人 各700円(全回分)

夏休み子ども料理講座

お菓子作り パン作り 7月26日(水)9時30分～12時30分 8月4日(金)10時～12時30分、13時30分～16時 1小学生以上 16人 2小学校 3年生以上 各8人 各800円

夏休み子どもクラフト講座

竹細工 しぼり染め 粘土細工 まがたま作り 保冷剤・使い捨てカイロ作り 7月27日(木) 8月1日(火) 8月3日(木) 7月29日(土) 8月13日(日) 9時30分～11時30分 9時30分～11時30分、12時30分～14時30分 10時～11時30分 小学生以上 1・4・20人 10人 24人 3小学校 3年生以上 10人 1・3・4各600円 21,000円 5800円

藤が丘地区センター

〒227-0043 藤が丘1-14-95 972-7021 972-7031 休館日:毎月第4火曜(祝日の場合は翌平日)

(共通)7月11日から

夏休み藤が丘寄席 ～落語会&落語ワークショップ

7月29日(土)14時30分～16時 古今亭ぎん志師匠 40人 500円(ペアは800円)

夏休み子ども工作塾

「偏光万華鏡を作ろう」 8月5日(土)9時30分～12時 小学生 16人 500円

第1回おもちゃ病院

8月12日(土)10時から、11時から、13時から 親子各5組 壊れたおもちゃ一点

夏休み科学実験と工作

1永久コマ 2トリックアート 8月23日(水) 8月24日(木)各10時～11時30分 小学生 各16人(保護者同伴可) 1700円 2500円

若草台地区センター

〒227-0045 若草台20-5 961-0811 961-1632 休館日:毎月第2月曜(祝日の場合は翌平日)

防災DAY

消防車、起震車などの体験、AED訓練、子ども消防服着用体験があります。 7月30日(日)9時～11時

夏休み小学生スポーツ教室

バドミントン 運動と脳トレ「ライフキネティック体験」 8月10日(木)9時30分～11時30分 8月24日(木)9時30分～11時 小学生 各20人 各200円(保険料含む)

7月11日 9時から、10時から ※申込みは①か②のいずれか

フィリアホールで 手作り楽器を演奏しよう♪

8月17日(木)9時45分～11時45分 8月22日(火)11時～12時 全2回 フィリアホール 幼稚園年長相当～小学生 10人 500円(全回分) 7月11日 9時から、10時から

夏休み実験&工作教室

マグネットスピンを作ろう! 8月19日(土)10時～11時30分 小学生 20人 300円 7月11日 9時から、10時から

奈良地区センター

〒227-0036 奈良町1843-11 963-5380 963-5381 休館日:毎月第2火曜(祝日の場合は翌平日)

わんぱくホリデー

声優さんから学ぶ!親子で読書感想文の書き方講座 財務局の方から学ぶ!お金の知識★おこづかい講座 7月30日(日) 8月7日(月) 各10時～11時30分

1小学生～中学生 10人(小学生は保護者同伴) 2小学生 20人

7月12日10時から

わんぱくスポーツ～バドミントン～ 8月2日(水)9時30分～11時 小学校 3～6年生 20人 300円(保険料含む)

7月12日10時から

おはなしのくに～夏のスペシャル～ 8月23日(水) 10時10分～10時40分 10時50分～11時20分

1一人で聞ける子が親子 2親子か小学生 各16人

たまプラザ地域ケアプラザ

〒225-8530 新石川2-1-15 たまプラザテラス リンクプラザ4階 910-5211 910-5231 休館日:毎月第4月曜

植物由来のふしぎな紙?

ミニ水族館を作ろう 7月23日(日)10時～11時30分 小・中学生 20人 7月13日までに

延長コードづくり 8月5日(土)10時から、10時30分から、

施設からのお知らせ

特に記載のないもののお問合せ、申込みは各施設へ

山内図書館

〒225-0011 あざみ野2-3-2 901-1225 902-4492 休館日:7月18日(火)

わくわく科学教室

「チリメンモンスターをさがそう!」 7月26日(水)10時～11時30分 市内在住・在学の小学校4～6年生 12人 7月11日12時から

小学生夏休み一日図書館員

8月9日(水) 10時～12時 14時～16時 区内在住・在学の小学校 1・2年生 2・3・4年生 各9人 7月12日9時30分～20時20時30分に 窓か WEB 抽 ※当選者には7月25日までに連絡

移動図書館「はまかぜ号」

本の予約・お問合せは中央図書館サービス課 262-0050 231-8299 ※荒天中止(13時30分以降サービス課へ電話確認を)

1奈良町第三公園 2奈良山公園

7月11日・25日、8月8日(火) 1各13時40分～14時20分 2各14時50分～15時35分

青葉公会堂

〒225-0024 市ヶ尾町31-4 978-2400 978-2420 休館日:毎月第3月曜(祝日の場合は翌平日)

青葉寄席

9月16日(土)14時開演(13時30分開場) 林家 錦平ほか

全席指定 大人1,500円、小人1,000円、ペア2,500円 7月11日から

青葉寄席無料ご招待!

ペア5組(1人での申込み可) 必要事項、年齢、性別を明記し、7月31日(着)抽

青葉スポーツセンター

〒225-0024 市ヶ尾町31-4 974-4225 972-0309 休館日:毎月第3月曜(祝日の場合は翌平日)

青葉スポーツセンター 第3期定期教室(10月～12月)

WEB をご覧ください。 必要事項 を明記し、8月1日～19日(着)抽

美しが丘西地区センター

〒225-0001 美しが丘西3-60-15 903-9204 903-9206 休館日:毎月第3火曜(祝日の場合は翌平日)

夏休み読書スタンプラリー

7月15日(土)～8月27日(日) ※景品がなくなり次第終了 小学生以下

太極剣入門教室

8月4日(金) 10時～11時 小学生 5人 300円 7月12日10時から

フィリアホールで 手作り太鼓を演奏しよう♪

8月20日(日)10時～12時 8月22日(火)11時～12時 全2回 フィリアホール 幼稚園年長相当～小学生 10人 500円(全回分) 7月12日10時から

▶アイコンの見方は9ページを参照してください。

11時から、11時30分から 小・中学生の親子各5組 7月20日までにWEB抽

■夏休み法律教室
 8月19日(土)10時~12時30分
 小学校4年生~中学生 20人
 ¥500円 7月27日までにWEB抽

■打楽器を作って、演奏しよう
 ①8月20日(日)13時~14時30分
 ②8月22日(火)11時~12時 全2回
 ②フィリアホール ¥300円(全回分)
 3歳以上 17人 7月21日からWEB先

荏田地域ケアプラザ
 〒225-0013 荏田町494-7
 ☎911-8001 ☎911-8121
 ✉eda@yokohamashakyo.jp
 休館日:毎月第3日曜

■介護者のつどい
「在宅医療について知っておこう」
 7月24日(月)13時30分~15時 15人
 7月11日から窓か窓先 必要事項を明記し、窓先

ビオラ市ケ尾地域ケアプラザ
 〒225-0024 市ケ尾町25-6
 ☎308-7081 ☎308-7082
 休館日:毎月第3日曜

■読み聞かせ&マンドリンコンサート
 7月30日(日)13時30分~15時
 小学校低学年以下の子と保護者 15組 7月11日から窓か窓先

大場地域ケアプラザ
 〒225-0023 大場町383-3
 ☎975-0200 ☎979-3200
 休館日:毎月第3日曜

■スクエアステップ
 生活機能と心理社会機能に着目、楽しく介護予防を!
 7月14日・28日(金) 各15時~16時15分
 おおむね60歳以上で介護保険サービスを利用していない人 20人 ¥300円(保険料含む) 7月11日から窓か窓先

■とっぴんぱらり
 わらべ歌や手遊びを楽しもう!
 7月18日(火)10時30分~11時30分
 未就園児と保護者 ¥100円 窓先

■さくらんぼひろば
 大きな滑り台・ボールプールで遊ぼう!
 8月1日(火)10時~11時30分
 未就学児と保護者 窓先

■キャンドルホルダーワークショップ
 9月のアルツハイマー月間にオレンジの明かりを灯しませんか?
 8月5日(土)・17日(木)各10時~12時
 各25人 7月11日から窓か窓先

すすき野地域ケアプラザ
 〒225-0021 すすき野1-8-21
 ☎909-0071 ☎909-0072
 休館日:毎月最終日曜

■Aonicoひろばinすすき野
 工作やポッチャなど。保活や育児の相談も!
 7月21日(金)10時~12時
 未就学児の親子 窓先

■介護者のつどい~ケアラズcafe~
 がんばらない介護を目指して一緒にお話しませんか?
 7月23日(日)14時~15時
 介護者 8人 7月11日から窓か窓先

■すすき野であそぼ
 子育てについての相談もできます。
 7月28日(金)9時30分~11時
 未就学児の親子 8組
 7月11日からWEB先

もえぎ野地域ケアプラザ
 〒227-0044 もえぎ野4-2
 ☎974-5402 ☎974-5405
 休館日:毎月第3日曜

持(共通)上履き、外履き入れ

■親子のひろば「てとととあおば」
 7月31日(月)、8月7日(月)・22日(火)・30日(水)各10時~12時
 未就園児と家族 各15組程度
 ¥各300円 7月11日から開催前日17時までにWEB先

■「車椅子レクダンス」ボランティア体験講座
 7月19日(水)14時~15時30分
 10人 7月11日から窓先 で但馬(☎080-5405-6714)へ。窓先

■かいごの知恵袋講座
 お薬・薬局との上手なお付き合いについて
 7月25日(火)10時~11時30分
 15人 7月11日から窓か窓先

老人福祉センター横浜市ユートピア青葉
 〒227-0044 もえぎ野4-2
 ☎974-5400 ☎974-5405
 休館日:毎月第3日曜

■元プロボクサーによる肩・腰・膝の不調改善講座
 7月26日、8月2日・9日(水)13時30分~14時45分 全3回 60歳以上の人 25人
 ¥100円(全回分、保険料含む)
 7月12日から窓か窓先

さつきが丘地域ケアプラザ
 〒227-0053 さつきが丘12-1
 ☎972-4769 ☎972-4759

申(共通)7月11日から窓か窓先

■夏休みおこづかい講座
 7月29日(土)10時~11時30分
 小学生の親子 8組

■おもしろ科学実験教室
 ~プロペラカーを作ろう~
 8月8日(火)10時~11時30分
 小学校1~6年生 10人 ※親子での参加可 ¥300円

■フィリアホールで手作り楽器を演奏しよう~太鼓を作ってみよう~
 ①8月18日(金)10時~11時30分
 ②8月22日(火)11時~12時 全2回
 ②フィリアホール 幼稚園年中相当~小学校6年生 10人 ¥100円(全回分)

鴨志田地域ケアプラザ
 〒227-0033 鴨志田町547-3
 ☎961-6911 ☎960-6011
 休館日:毎月第3日曜

申(共通)7月11日から窓か窓先

■3B体操 体験会
 7月21日(金)・25日(火)各10時~11時
 地域の高齢者 各20人 ¥各200円

■サマーコンサート(ウクレレ、三味線など)
 8月6日(日)13時30分~15時
 18歳以上 25人

■MY太鼓を作ってフィリアホールのコンサートに出かけよう
 ①楽器づくりとウクレレコンサート
 ②おとみつくコンサート
 ①8月20日(日)13時30分~15時 ②8月22日(火)11時~12時 全2回 小学生以下の親子 20組 ¥300円(全回分)

■コグニョガ体験会
 9月12日(火)10時~11時 20歳以上 20人 ¥500円(保険料含む)

荏田コミュニティハウス
 〒225-0012 あざみ野南1-4-1
 赤田東公園内 ☎/☎479-1149
 休館日:毎月第2水曜(祝日の場合は翌平日)

■夏のミニミニ昆虫展
 外国産カブト・クワガタ虫などの展示
 7月20日(木)~8月31日(木)

■夏休み読書・ぬりえキャンペーン
 期間中、図書3冊以上貸出し、またはぬりえをした人にプレゼント!なくなり次第終了
 7月20日(木)~8月31日(木)
 小学生以下

■カブト虫テラリウム(飼育室)を作ろう!
 7月29日(土)10時~10時40分
 小学生以下の子と保護者 10組20人
 ¥1組500円(カブト虫1匹付き)
 7月11日から窓か窓先

■親子クラフト夏休みスペシャル
 親子ペアのサマーブレスレットを作ろう!
 8月5日(土) 10時~11時 4歳以上の子と保護者 10組20人 ¥1組 200円
 7月11日から窓か窓先

荏田西コミュニティハウス
 〒225-0014 荏田西1-4-2
 荏田富士塚公園内 ☎/☎507-1213
 休館日:毎月第4日曜(祝日の場合は翌平日)

■こどもクラフト
 太モールでつくるトイブードル
 8月1日(火)10時~11時30分

小学生 12人 ¥1,000円
 7月11日から窓か窓先

■夏休み鉄道模型運転会&鉄道写真展 Nゲージを走らせよう!(車両の持込み可)
 8月5日(土)13時~17時
 未就学児は保護者同伴

■えだにし科学実験隊2023 第2回力のつり合いで遊ぼう!
 8月11日(金・祝)9時15分~11時30分
 小学生 20人(小学校1・2年生は保護者同伴可)
 ¥200円(保険料含む)

7月22日から窓か窓先

■フィリアホールで手作り楽器を演奏しよう♪
 ①8月21日(月)10時~11時30分
 ②8月22日(火)11時~12時 全2回
 ②フィリアホール 幼稚園年長相当~小学生 10人 ¥300円(全回分)
 7月11日から窓か窓先

青葉台コミュニティハウス「本の家」
 〒227-0062 青葉台2-25-4
 ☎981-1400 ☎981-9883
 ✉aobadai@h02.itscom.net
 休館日:毎月末日

■あおば寄席
 8月6日(日)14時~16時 40人
 夢見亭わっぱ師匠ほか
 7月11日から窓か窓先

■夏休みこども企画
 ①海を感じるハーバリウム作り
 ②プログラミング教室
 ③こども中級将棋教室
 ④手作り楽器で演奏会に出演しよう!
 ①8月20日(日)10時~11時 ②8月10日(木)10時30分~12時 ③8月22日(火)・23日(水)・24日(木)9時30分~11時 全3回
 ④(1)8月21日(月)10時~11時30分 (2)8月22日(火)11時~12時 全2回

④(2)はフィリアホール
 ①小学生 10人 ②小学校3~6年生 20人 ③小学生 8人
 ④幼稚園年少相当~小学生 10人
 ¥①1,000円 ③300円(全回分) ④500円(全回分) 7月11日から窓か窓先

■フライデーヨガII
 9月1日~11月17日の金曜(9月22日、11月3日を除く)①15時15分~16時15分
 ②16時30分~17時30分 ③17時45分~18時45分 各全10回 女性 各22人
 ¥各4,500円(全回分、保険料含む)
 必要事項を明記し、窓か往か返8月10日(着)抽

■マンデーナイトヨガII
 初心者・体の硬い人歓迎
 9月4日~11月6日の月曜(9月18日、10月9日を除く)18時30分~19時30分 全8回
 22人 ¥4,500円(全回分、保険料含む)
 必要事項を明記し、窓か往か返8月17日(着)抽

▶アイコンの見方は9ページを参照してください。

青葉国際交流ラウンジ
〒227-0064 田奈町76(青葉区区民交流センター内)
☎989-5266 ☎982-0701
✉aobaloungeintl89h1@t07.itscom.net
休館日:毎月第4日曜

**和菓子で美味しい
ジュニア国際文化交流**
🕒7月30日(日)13時30分～15時15分
👤小学校4年生～中学生 20人
¥500円 申7月11日9時30分から
必要事項を明記し、☎先

くろがね青少年野外活動センター
〒225-0025 鉄町1380
☎973-2701 ☎972-1093

持(共通) WEBで要確認
申(共通) WEBか 必要事項、年齢、学年、性別を明記し、☎

子どもカヤックB・C
🕒B:9月3日(日) C:9月23日(土・祝) 各9時30分～12時
👤小学校3年生～中学生各12人 ¥1人4,000円(保険料含む)
申7月16日～30日(消)抽

健康教室Ⅱ期
①骨盤調整 ②ヨガ入門
🕒①9月7日～12月7日の木曜(9月28日、11月23日を除く)13時15分～14時15分
②9月13日～11月29日の水曜 10時～11時30分 各全12回
👤16歳以上 各15人
¥1人12,000円(全回分、保険料含む)
申7月1日～15日(消)抽

すくすくアウトドアクラブⅡ期
🕒9月20日、10月4日・18日、11月1日・15日・29日(水)14時30分～16時15分 全6回
👤幼稚園年中・年長相当と保護者 12組
¥2人1組6,600円(1人追加3,300円、3歳2,400円、2歳以下360円)(全回分、保険料含む) 申7月1日～15日(消)抽

アウトドアスポーツクラブⅡ期
🕒10月28日、11月4日・18日、12月2日・16日(土) ①9時30分～10時45分 ②10時50分～11時35分 各全5回
👤①小学校3～6年生 25人 ②小学校1～2年生 10人
¥①1人4,500円 ②1人4,250円(全回分、保険料含む) 申7月1日～15日(消)抽

田奈恵みの里
〒227-0064 田奈町52-8
JA横浜田奈支店組織係
☎981-1811 ☎981-1839
✉tanamegumi_1999@yahoo.ne.jp

地場野菜を使った親子料理教室
🕒8月5日(土)9時～11時30分
👤小学生と保護者 16組(1組2人まで) ¥1組1,500円 申参加者全員の 必要事項、年齢

を明記し、☎か ☎か ☎7月20日(着)抽

青葉区社会福祉協議会
〒225-0024 市ヶ尾町1169-22
☎972-8836 ☎972-7519

大学生ボランティア交流会
🕒7月31日(月)13時30分～16時
👤ボランティアに興味がある大学生、大学院生
申7月21日までに WEBか ☎



青葉区民文化センター フィリアホール
〒227-8555 青葉台2-1-1
東急スクエア本館5階
☎985-8555 ☎985-8560
申チケットセンター ☎982-9999
休館日:毎月第3水曜 定員500人
※未就学児入場不可(8月5日を除く)

申(共通) ☎か ☎か WEB

**横浜音楽物語 第1回
再現!黎明期のクラシック演奏会 in 横浜**
🕒7月29日(土)14時開演(約150分、休憩あり) ¥S席5,000円、A席4,500円
👤加末 徹(バリトン)、貫川 風(ピアノ)、小林 美樹(バイオリン)、毛利 文香(バイオリン)、有田 朋央(ビオラ)、門脇 大樹(チェロ)

夏休みファミリー・オーケストラ・コンサート2023
🕒8月5日(土) ①11時～12時 ②14時～15時 ¥全席指定 3歳～大人 1,500円(0～2歳 100円、ひざ上鑑賞可)
👤橋 直貴(指揮)、坪井 直樹(司会)、慶應義塾ワグネル・ソサイエティー・オーケストラ(管弦楽)

横浜市民ギャラリーあざみ野
〒225-0012 あざみ野南1-17-3
(アートフォーラムあざみ野内)
☎910-5656 ☎910-5674
休館日:毎月第4月曜
※保育あり(予約制・有料) 1歳6か月～未就学児、4日前までに子どもの部屋(☎910-5724(9時～17時))へ申込み

**あざみ野子どもぎやらりい2023
ぞうけいらぼ**
色水作りや、紙を切ったりつなげたりといった造形遊び
🕒7月28日(金)～8月6日(日)10時～11時30分、12時30分～14時、14時30分～16時
👤各30組(1組5人まで)
申7月15日から WEB先

あざみ野フェロマルシェ
障害者福祉団体による手作りの雑貨・菓子・パン等を販売
🕒8月4日(金)・5日(土) 各10時30分～14時30分 申抽

**あざみ野ファミリーワークショップ
クレイアニメをつくろう**
🕒8月26日(土)11時～12時30分、

14時～15時30分
👤小学生以下の子と保護者 各8組(1組5人まで) ¥1組1,500円
申8月10日までに WEB抽

男女共同参画センター横浜北
〒225-0012 あざみ野南1-17-3
(アートフォーラムあざみ野内)
☎910-5700 ☎910-5755
休館日:毎月第4月曜

**パパと遊ぼう
～オムツっ子も水あそび～**
🕒7月29日(土)10時30分～12時
👤1歳5か月までの子と父親 12組
¥1,000円
申7月11日から ☎か ☎で子どもの部屋(☎910-5724)へ。先

こどもの国
〒227-0036 奈良町700
☎961-2111 ☎962-1366
休園日:毎週水曜(祝日の場合は開園)
入園料:大人600円、小・中学生200円、幼児(3歳から)100円、65歳以上平日のみ300円(要証明提示)
※行事の詳細は WEB参照

こどもの国たんけんビンゴ
🕒7月1日(土)～8月31日(木)受付14時30分まで 抽 正面入口案内所
¥1枚100円 申抽

たんぼぼフリーマーケット
こども関連の品物が並びます♪
🕒7月16日(日)・17日(月・祝)・23日・30日(日) 各9時30分～16時 ※雨天中止
抽 中央広場 申抽

スライム作り<工作>
🕒7月23日・30日(日) 抽 児童センター
申 事前申込制 ※詳細は WEB参照

青葉区地域子育て支援拠点
ラフール
〒227-0062 青葉台1-4【6階】
☎981-3306 ☎981-3307
ラフールサテライト
〒225-0024 市ヶ尾町1152-25【1階】
☎979-1360 ☎979-1361
(共通)休館日:日・月曜、祝日(月曜が祝日の場合は翌火曜も)
ひろば開催時間:10時～16時
★ 印講座への参加は、登録・「ひろば」受付を済ませてから
77 → ラフール開催
サテ → ラフールサテライト開催

専門相談員がいる日★
①発達相談員 ②臨床心理士 ③助産師
🕒①サテ 7月11日(火)14時～16時
77 8月5日(土)14時～16時
②サテ 7月14日(金)10時30分～12時30分
77 8月4日(金)10時30分～12時30分

③77 7月25日(火)14時～15時30分
サテ 8月1日(火)14時～15時30分
👤0歳～未就学児と家族、妊婦と家族
抽 ①子どもの発達に関する相談 ②育児、家庭、生活などママの気持ちの相談 ③子どもの生活や健康、母乳や産前産後の体の相談 申抽

横浜子育てサポートシステム入会説明会
地域で子どもを預けたい人と預かる人をつなぐ会員制の制度
🕒サテ 7月13日、8月10日(木)各14時～15時
77 7月14日(金)・20日(木)・29日(土)、8月1日(火)各10時～11時
👤子どもを預けたい人、預かる人
申 前日までに横浜子育てサポートシステム青葉区支部専用電話(☎482-5518)か ☎か WEB

**ひろば内子育て講座
「おむつはずれ」★**
🕒77 7月14日(金) 14時30分～15時
👤0歳～未就学児と家族 申抽

プレパパプレママ向け企画★
①プレパパプレママの子育てプチ体験 & パパ・プレパパ座談会
②妊娠期向け 赤ちゃんを迎える準備会
③プレママちょこっと見学デイ
🕒① 77 7月15日(土)10時～11時30分、14時～15時30分
②サテ 7月12日、8月9日(水)14時～15時30分
77 7月26日(水)14時～15時30分
③サテ 8月2日(水)11時30分～12時30分(出入り自由)

👤35週までの妊婦とパートナー
抽 ①ミルクづくり、おむつがえ、妊婦ジャケット体験、当事者同士の交流など
②沐浴動画、子育てすざろく ③施設見学
申 ①②前日までに ☎か ☎③ 抽

ふたごみつごタイム★
🕒サテ 7月29日(土)10時30分～11時30分
👤ふたごみつごとと家族、ふたごみつご妊娠中の人と家族
抽 子育て情報の共有と交流
申 前日までに ☎か ☎か WEB

シングルトークのサロン★
🕒サテ 7月29日(土)14時～14時30分
👤ひとり親の人、ひとり親になる予定・検討している人
抽 子育て情報の共有と交流
申 前日までに ☎か ☎か WEB

善意銀行への寄付
神奈川土建一般労働組合 横浜緑支部様 匿名2件
ありがとうございました。
☎ 青葉区社会福祉協議会
☎972-8836 ☎972-7519