

本と 出会う 場所

青葉区 読書施設 ガイド



横浜市青葉区役所こども家庭支援課

青葉区市ケ尾町 31-4 TEL : 978-2345 FAX : 978-2422

横浜市山内図書館

青葉区あざみ野 2-3-2 TEL : 901-1225 FAX : 902-4492

「読書」は人生の支えとなります。ポジティブな自分を励まし、ネガティブなときの自分の逃避先ともなってくれるのです。

山内図書館館長

本は友であり師でもあります。心に隙間風がふいたり、余暇を楽しんだりするときに、傍らにある本。「本の家」でそんな1冊と出会うよう努めています。

青葉台コミュニティハウス
「本の家」館長

親子で通いたくなる読書の場やイベント（絵本、朗読、紙芝居、人形劇等）が青葉区にはたくさんあります。ぜひ足を運んでみてください。

おはなしフェスティバル
実行委員長

青葉区には図書館以外にも地区センターやコミュニティハウス、市民図書室など様々な図書貸出施設があります。読書に親しむイベントも数多く開催されており、本と出会う場所が充実しています。

この読書施設ガイドを通じて、区民の皆さまにとって読書がより身近で楽しいものになると嬉しいです。

足を運んで
みませんか？

身近な場所へ
本と
出会う

青葉区 読書施設ガイド

青葉区には山内図書館のほかに、地区センター、コミュニティハウス、市民図書室などでも本を所蔵し、貸出を行っています。
 「青葉区民読書活動推進目標（詳細はP.15～16）」を基に
 山内図書館と青葉区役所が各施設と協力し、読書施設ガイドを作成しました。
 ぜひ、ご活用いただき、本のある生活をお楽しみください。
 （本の冊子情報は令和7年12月時点のものです）



山内図書館

開 開館日 時 利用時間 貸 貸出冊数・貸出期間 蔵 蔵書数 特 特色

山内図書館は文芸書をはじめ、専門書、児童書、紙芝居、郷土資料、参考書、大活字本や外国語図書、雑誌や新聞など約20万冊の資料を所蔵しています。他の横浜市立図書館の蔵書、約400万冊の中から希望の本を取り寄せることもできます。また、地域の団体への本の貸出サービスや子ども向けのおはなし会を定期的に行っています。



青葉区あざみ野2-3-2
TEL.901-1225 FAX.902-4492

- 開 毎日(月1回施設点検日、年末年始、図書整理期間は休館)
- 時 火～金:9時30分～20時30分
土・日・月・祝:9時30分～17時
- 貸 10冊 14開館日
- 蔵 194,004冊(一般書:110,843冊、児童書:49,286冊[うち紙芝居:1,119巻]、団体貸出用:33,875冊、雑誌:107誌、新聞:12紙)『横浜市の図書館2025』より

有料宅配サービス

山内図書館では有料宅配サービスを行っています。図書館に来館しなくても、自宅に居ながらにして図書が受け取れます。(このサービスは山内図書館指定管理者有隣堂グループが行っているものです。)

利用できる人

青葉区在住の方で、横浜市立図書館の利用者番号をお持ちの方

登録方法

「横浜市立図書館カード」あるいは「デジタル図書館カード」を持参の上、山内図書館へ来館し、手続きしてください。

宅配する資料

横浜市立図書館所蔵で、貸出ができる資料(紙芝居、大型絵本など配送に向かない資料はお断りする場合があります)。

送料

1回820円から実費(*送料はサイズによって異なります。令和7年12月現在)



詳しくは
山内図書館に
お問い合わせ
ください!

山内図書館
マスコットキャラクター
やまちゃん

図書を借りるには

「横浜市立図書館カード」あるいは「デジタル図書館カード」を作成します(横浜市立図書館全館で使えます)。横浜市に住んでいるか、通勤、通学している方なら、無料でどなたでもつくれます。「横浜市立図書館カード」は市立図書館か移動図書館で、「デジタル図書館カード」はオンラインから作成が可能です。また、郵送でもお手続きができます。

貸出

全館合わせて、1人10冊まで、14開館日借りられます(電子書籍は2点まで14日間)。また、近隣7市(川崎市、横須賀市、鎌倉市、藤沢市、大和市、町田市、逗子市)の図書館で本を借りることもできます。他都市の図書館を利用するには、それぞれの図書館で利用登録をする必要があります。

図書を返すとき

1 図書館に返す

返却窓口にお返しください。図書館が閉まっているときは、返却ポストにお返しください。
※この横浜市立図書館にも返せます。

2 駅の返却ポストに返す

田園都市線の青葉台駅、市が尾駅、たまプラーザ駅に設置した返却ポストにお返しいただけます。駅の返却ポストをご利用の際には横浜市立図書館カードが必要です。

3 青葉区内の地区センターなどに返す

5～10ページで紹介している施設の中で、印の7か所の施設でも返却できます。



たまプラーザ駅に設置された返却ポスト

予約:1人、6冊まで予約できます

図書館窓口、電話でのお申込みのほか、パスワードを登録いただくと、図書館内の利用者用検索機、市立図書館ホームページからも予約できます。
※パスワードは図書館内の利用者用検索機、横浜市立図書館のホームページで登録できます。

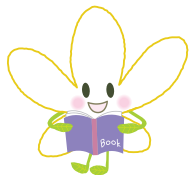
イベント情報

山内図書館では、「絵本の読み聞かせ」や「大人のためのおはなし会」のほか、読者に限らないさまざまなイベントを開催しています。ぜひ足を運んでみてください。

山内図書館
HPをチェック



青葉区 貸出施設



- 開** 開館日 **時** 利用時間
- 貸** 貸出冊数・貸出期間 **蔵** 蔵書数
- 特** 特色

※各施設の情報は変わることがあります。詳細は各施設にお問い合わせください。

※ ■ は、図書取次施設です。横浜市立図書館の予約資料の貸出と返却ができます(P.11をご参照ください)。

※市民図書室の問合せ先は、不在のことが多いため掲載していません。ご了承ください。

※★が市民図書室の場所です。



田奈小学校 市民図書室

田奈町51-13

- 開** 水・日曜日のみ(月によって休室日あり。年末年始は休室)
 - 時** 水:15時~17時/日:10時~12時
 - 貸** 2冊14日間 **蔵** 5,325冊*
 - 特** リクエスト可。購入した新刊書を市民図書日より新刊チラシで広報。
- ※一般書:2,880冊、児童書:2,445冊



奈良地区センター 図書コーナー

奈良町1843-11
TEL:963-5380 FAX:963-5381

- 開** 毎日(毎月第2火曜日[祝日にあたる場合は翌日]と年末年始は休館)
- 時** 月~土:9時~21時/日・祝:9時~17時
- 貸** 2冊14日間 **蔵** 13,529冊*
- 特** 読み聞かせ「おはなしのくに」を開催。学習室あり。

※一般書:6,913冊、児童書:6,262冊、雑誌:3誌、新聞:1紙



青葉区区民交流センター 青葉国際交流ラウンジ・情報ライブラリー (田奈ステーション)

田奈町76
TEL:989-5266 FAX:982-0701

- 開** 毎日(毎月第3日曜日をのぞく日曜日と年末年始は休館)
- 時** 月・火:9時~17時/水~土:9時~21時/第3日曜日・祝日:9時~17時(貸出は閉館30分前まで)
- 貸** 2冊14日間 **蔵** 1,778冊*
- 特** 日本語学習・外国語学習用図書、外国文化関連図書が豊富。

※一般書:35冊、日本語学習:655冊、外国語学習:174冊、情報関係:411冊、辞典:127冊、地図:14冊、その他CD・DVDあり



鴨志田中学校 市民図書室

鴨志田町536

- 開** 土・日曜日(第2土曜日、第4日曜日は休室)
- 時** 土:14時~16時/日:10時~12時
- 貸** 2冊14日間
- 蔵** 6,486冊*
- 特** 多様なジャンルの受賞作品や話題の本を取りそろえています。

※一般書:5,414冊、児童書:1,072冊



鴨志田 コミュニティハウス

鴨志田町805-6(鴨志田第一小学校内)
TEL:962-2813 FAX:962-2813

- 開** 土・日曜日(年末年始は休館)
- 時** 土:14時~16時/日:10時~12時
- 貸** 1冊14日間
- 蔵** 6,246冊*
- 特** リクエスト可。新刊、話題の本が借りやすい。閲覧コーナーあり(12席)。

※一般書:4,385冊、児童書:1,861冊



若草台地区センター 図書コーナー

若草台20-5
TEL:961-0811 FAX:961-1632

- 開** 毎日(毎月第2月曜日[祝日にあたる場合は翌日]と年末年始は休館)
- 時** 月~土:9時~21時/日・祝:9時~17時
- 貸** 2冊14日間 **蔵** 11,029冊*
- 特** 学習コーナーあり(18席)。読み聞かせを定期的に開催。

※一般書:5,405冊、児童書:5,624冊、新聞:1紙、雑誌:4誌



桂台 コミュニティハウス

桂台1-4(桂小学校内)
TEL:962-5467 FAX:962-5467

- 開** 月・水・木・土・日曜日(毎月最終日曜日、年末年始は休館)
- 時** 9時~20時45分
- 貸** 3冊14日間 **蔵** 6,447冊*
- 特** 幼児向けおはなし会を開催(年1回)。閲覧・学習コーナー・サロンあり。

※一般書:4,299冊、児童書:2,148冊、新聞:1紙、雑誌:12誌

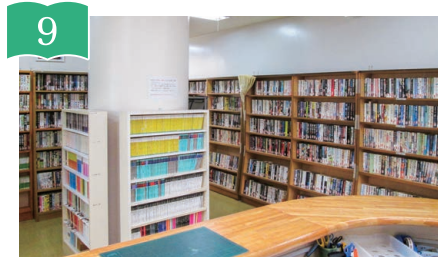


8 青葉台コミュニティハウス 「本の家」

青葉台2-25-4
TEL:981-1400 FAX:981-9883

- 開** 毎日(毎月月末と年末年始、図書整理期間は休館)
- 時** 月～土:9時～21時/日・祝:9時～17時(貸出は閉館30分前まで)
- 貸** 6冊14日間 **蔵** 28,192冊*
- 特** 学習室あり(34席)。月1～2回、読み聞かせあり。話題の本や児童書が充実。

※一般書:13,966冊、児童書:13,943冊、新聞:2紙、雑誌:283誌



9 さつきが丘 コミュニティハウス

さつきが丘8(さつきが丘小学校内)
TEL:974-2543 FAX:974-2543

- 開** 水・木・金・土・日曜日(毎月最終日曜日は休館)
- 時** 9時～20時45分
- 貸** 2冊(文庫本4冊)14日間 **蔵** 5,451冊*
- 蔵** 新刊(話題の本等)を中心に選定。文庫本を多数所蔵し、子ども向けには、絵本や人気の物語、漫画もあり。

※一般書:4,954冊、児童書:497冊



12 もえぎ野小学校 市民図書室

もえぎ野16

- 開** 土・日曜日(月によって休室日あり)
- 時** 土:14時～16時/日:10時～15時
- 貸** 2冊14日間 **蔵** 5,036冊*
- 特** 閲覧コーナーあり(40席)。話題の本、子ども達に人気のあるシリーズ本、課題図書等を取りそろえている。

※一般書:2,608冊、児童書:2,428冊



13 藤が丘地区センター 図書コーナー

藤が丘1-14-95
TEL:972-7021 FAX:972-7031

- 開** 毎日(毎月第4火曜日[祝日にあたる場合は翌日]と年末年始は休館)
- 時** 月～土:9時～20時45分/日・祝:9時～17時45分
- 貸** 2冊14日間 **蔵** 12,393冊*
- 特** 学習コーナーあり(22席)。幼児対象の読み聞かせ(月2回)、季節ごとに一般の方を対象に語りの会を開催。

※一般書:6,527冊、児童書:5,866冊、新聞:1紙、雑誌:1誌



10 鉄小学校 市民図書室

鉄町427

- 開** 土・日曜日(第2、第4土曜日は休室)
- 時** 13時30分～15時30分
- 貸** 2冊14日間
- 蔵** 4,824冊*
- 特** リクエストを中心に新刊本を多数取りそろえ、図書便り(年3回発行)にて地域や小学校に案内。

※一般書:2,977冊、児童書:1,847冊



11 みたけ台 コミュニティハウス

みたけ台30(みたけ台中学校内)
TEL:973-3833 FAX:973-3833

- 開** 月・水・木・土・日曜日(年末年始・毎月最終日曜日は休館)
- 時** 9時～20時45分
- 貸** 4冊(新刊は2冊まで)14日間 **蔵** 3,573冊*
- 特** 閲覧・学習コーナーあり。幼児向けお話し会(年5回)を開催。皆様がお手にとって読みやすいよう展示の工夫に努めています。

※一般書:2,100冊、児童書:1,473冊、新聞:1紙、雑誌:7誌



14 老人福祉センターユートピア青葉 図書コーナー

もえぎ野4-2
TEL:974-5402 FAX:974-5405

- 開** 毎日(毎月第3月曜日と年末年始は休館)
- 時** 月～土:9時～21時/日・祝:9時～17時
- 貸** 5冊30日間(新着図書のみ14日)
- 蔵** 約3,000冊
- 特** 一般図書ほか絵本、紙芝居、大活字本など幅広く所蔵。



15 すずき野 コミュニティハウス

すずき野3-4-3(すずき野中学校内)
TEL:902-9832 FAX:902-9832

- 開** 火・水・木・土・日曜日(毎月最終日曜、年末年始は休館)
- 時** 9時～20時45分
- 貸** 2冊14日間
- 蔵** 5,211冊*
- 特** 話題の新刊本を借りやすい。

※一般書:4,000冊、児童書:1,211冊、紙芝居:約100巻



16 嶮山小学校 市民図書室

すずき野 1-6-4

- 開** 日曜日(学校行事等により臨時休室あり。年末年始は休室)
- 時** 14時~16時 **貸** 3冊14日間
- 蔵** 7,105冊*、雑誌:5誌
- 特** リクエスト可。話題の新刊書を中心に購入。紙芝居も充実。『市民図書だより』にて新規購入本の案内(年3回)。

※一般書:3,497冊、児童書:3,608冊



18 美しが丘東小学校 市民図書室

美しが丘 2-25

- 開** 土・日曜日(学校行事による休室日もあり)
- 時** 10時~12時
- 貸** 2冊14日間
- 蔵** 3,870冊*
- 特** 新刊本を中心に購入。リクエストも可。毎月、ミニお話を開催。

※一般書:980冊、児童書:2,890冊



17 美しが丘西地区センター 図書コーナー

美しが丘 3-60-15
TEL:903-9204 FAX:903-9206

- 開** 毎日(ただし、毎月第3火曜日[祝日にあたる場合は翌日]と年末年始は休館)
- 時** 月~土:9時~21時/日:祝:9時~17時(7・8・9月は~18時)
- 貸** 2冊14日間 **蔵** 9,912冊*
- 特** 学習コーナーあり(16席)。第3金曜日にはなし会を開催。

※一般書:5,603冊、児童書:4,309冊、新聞:2紙、雑誌:7誌



19 山内 コミュニティハウス

美しが丘 5-4 (山内中学校内)
TEL:904-2531 FAX:904-2531

- 開** 月・水・木・土・日曜日(毎月末日曜日、年末年始は休館)
- 時** 9時~20時45分 **貸** 4冊(新刊本は2冊)14日間
- 蔵** 3,470冊*
- 特** 新規購入本、話題の本、児童書、文庫本、新書を図書分類ごとに配架しています。リクエストも受付中。

※一般書:2,989冊、児童書:481冊



20 荇田 コミュニティハウス

あざみ野南 1-4-1 (赤田東公園内)
TEL:479-1149 FAX:479-1149

- 開** 毎日(毎月第2水曜日[祝日にあたる場合は翌日]と年末年始は休館)
- 時** 月~土:9時~21時/日:祝:9時~17時
- 貸** 2冊14日間(本の貸出は閉館15分前まで)
- 蔵** 1,535冊*
- 特** 国内作家の話題本等を中心に所蔵。学習室あり(13席)。

※一般書/雑誌:764冊、絵本:771冊



22 アートフォーラムあざみ野 男女共同参画センター横浜北

あざみ野南 1-17-3
TEL:910-5723(総合受付)FAX:910-5755

- 開** 毎日(毎月第4月曜日と年末年始は休館)
- 時** 月~土:9時~21時/日:祝:9時~17時(本の貸出は閉館15分前まで)
- 貸** 10冊14日間 **蔵** 8,300冊
- 特** ミーティングスペースあり(事前予約制)。男女共同参画に関する本、市民活動に関する本、アートの本などを収集。



21 大場みすずが丘地区センター 図書コーナー

みすずが丘 23-2
TEL:974-0861 FAX:974-0862

- 開** 毎日(毎月第2火曜日[祝日にあたる場合は翌日]と年末年始は休館)
- 時** 月~土:9時~21時/日:祝:9時~17時
- 貸** 2冊14日間 **蔵** 11,610冊*
- 特** 学習コーナーあり(12席)。月1回、読み聞かせを開催。

※一般書:6,622冊、児童書:4,988冊、新聞:1紙、雑誌:4誌



23 荇田西 コミュニティハウス

荇田西 1-4-2 (荇田富士塚公園内)
TEL:507-1213 FAX:507-1213


- 開** 毎日(毎月第4月曜日[祝日にあたる場合は翌日]と年末年始は休館)
- 時** 月~土:9時~21時/日:祝:9時~17時
- 貸** 2冊14日間 **蔵** 1,738冊*
- 特** 話題の新刊本が多く、予約ができないのであるとすぐ借りることができる。リクエスト可。

※一般書:853冊、児童書:885冊

図書取次サービス



区民利用施設で市立図書館の図書の貸出・返却ができます！

青葉区内の地区センターなど7施設(5～10ページで紹介している施設で  印の施設)では、予約した横浜市立図書館の図書の貸出や返却ができます。利用にあたっては、「横浜市立図書館カード」あるいは「デジタル図書館カード」を作成のうえ、パスワードとメールアドレスの登録が必要です。「横浜市立図書館カード」は市立図書館か移動図書館で、「デジタル図書館カード」はオンラインから作成できます。また、郵送でのお手続きも可能です(図書取次所での作成はできませんのでご注意ください)。

図書取次サービスに関する
横浜市HPはこちら！

横浜市 図書取次サービス



移動図書館「はまかぜ号」



約3,000冊の図書を乗せて移動図書館「はまかぜ号」が市内を巡回しています。青葉区には約2週間に1回、2つのステーションにやってきて、貸出・返却、図書館カードの発行・更新を行っています。



※巡回日時などは、横浜市立図書館ホームページをご覧ください。中央図書館(TEL:262-0050 FAX:231-8299)にお問い合わせください。



巡回ステーション

- 奈良北ステーション 奈良町第三公園
(隔週火曜日:13時40分～14時20分)
- ならやまステーション 奈良山公園
(隔週火曜日:14時50分～15時35分)

移動図書館「はまかぜ号」に関する
横浜HPはこちら！

横浜市 移動図書館



おはなし会



とっておきのおはなしや絵本、紙芝居を楽しみませんか。山内図書館では、ボランティアグループ「虹の部屋」のみなさんにご協力いただいて月4回、おはなし会を行っています。



山内図書館でのおはなし会の様子

水曜日のおはなし会

- 対象 ひとりでおはなしをきけるお子さん
- 日時 第2水曜日15時30分～16時

金曜日親子おはなし会

- 対象 0歳から2歳のお子さんと保護者
- 日時 第2・第4金曜日10時30分～10時50分

日曜日のおはなし会

- 対象 ひとりでおはなしをきけるお子さん
- 日時 第4日曜日10時30分～11時

区内でおはなし会を定期的に行っている施設

青葉台コミュニティハウス おはなしの部屋

- 第2水曜日/15時30分～16時
- 第4水曜日/10時30分～11時
(例外的に月1回になることもあり)

美しが丘西地区センター まほうのとびら

- 第3金曜日/10時30分～11時
(8月はお休み)

大場みずが丘地区センター おはなしの森広場

- 第1木曜日/11時～11時30分

※開催日は原則です。各施設の情報は変わることがあります。詳しくは各施設にお問い合わせください。

若草台地区センター おはなし会スパンク

- 第2木曜日・第4土曜日/11時～11時30分
(8月はお休み)

奈良地区センター おはなしのくに

- 第1土曜日・第3水曜日/10時30分～11時
(GWは変則、8・1月の土曜日はお休み)

藤が丘地区センター おはなしのゆりかご

- 第1・第3月曜日/11時10分～11時40分

地域文庫



その町に暮らす人が中心になって、地域の集会所や個人宅で本の貸出や読み聞かせなどを行っている地域文庫があります。青葉区にもそんな地域文庫があります。

利用するには、多くは会員登録することが必要です(有料の場合もあります)。一週間のうち数日開館し、本の貸出やおはなし会、季節ごとにイベントを開催しています。

山内図書館ではこうした地域文庫活動を支援するため、団体専用の本(約3万冊)を用意し、団体貸出も行っています。



あかね台文庫

ここでは集会所などで行っている地域文庫を紹介します。

名称	開館日・開館時間	場所
あかね台文庫	第2・第4水曜日 14時30分～16時 (おはなし会は15時30分～)	あかね台自治会館 あかね台 1-20-28
いずみ文庫	毎週水曜日 14時30分～16時30分 (第3水曜日におはなし会を開催)	たまプラーザ団地集会所 青葉区美しが丘 1-15
鴨の子文庫	第1土曜日 14時～16時 第3土曜日 10時30分～12時 第2・4木曜日 14時30分～16時30分	グリーンヒル鴨志田西団地 集会所 鴨志田町 569-1



「あおばリユース文庫」

あおばリユース文庫は、ご家庭で不要になった本をリユース(再使用)することにより、資源の有効活用とごみの減量を図るものです。ご提供いただいた本は、丁寧に拭いたうえで、区役所1階区民ホール、図書館、地区センターなどに配架します。

本の受入(ご提供)

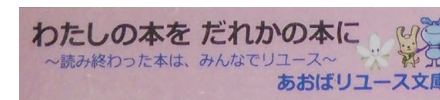
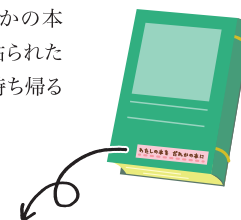
ご家庭で不要となった本は、是非区民文庫ボックスへご提供ください。



青葉区役所1階
区民文庫ボックス

本の持ち出し

「わたしの本をだれかの本に」というシールが貼られた本は、1人3冊まで持ち帰ることができます。



「わたしの本をだれかの本に」シール

内容	施設名	区民文庫ボックス設置の有無
本の受入・持ち出し	<ul style="list-style-type: none"> ・青葉区役所 ・資源循環局青葉事務所 ・奈良地区センター ・美しが丘西地区センター ・若草台地区センター 	○
	<ul style="list-style-type: none"> ・山内図書館 	×

【注意】次の本はご提供していただくことができません。

1. 汚れや破損の著しいもの。2. 営利のための宣伝、政治活動や宗教活動の普及宣伝を目的とするもの。3. 青少年の健全な育成を阻害するもの。4. その他、本市施設で開架することが不適切なもの。

※各施設の情報は変わることがあります。詳しくは各施設にお問い合わせください。

青葉区民読書活動推進目標

「第三次横浜市民読書活動推進計画」についてはこちら！



横浜市では「横浜市民の読書活動の推進に関する条例」に基づき、「横浜市民読書活動推進計画」が策定されています。青葉区においても、この計画に基づき、平成26年10月に「青葉区民読書活動推進目標」を策定しました。このたび、令和7年3月に「第三次横浜市民読書活動推進計画」が策定されたことを受け、青葉区では令和2年度に更新した「第二次青葉区民読書活動推進目標」とその成果を踏まえ、「第三次青葉区民読書活動推進目標」を策定いたしました。山内図書館をはじめとする関係団体の皆さまと連携し、さらなる読書活動の推進に向けて取り組んでまいります。

(3) 広報の充実(知る)

- 図書館など区内図書貸出施設が一覧できる地図を作成するとともに、これらの施設やイベントなどの情報のほか、図書取次サービスや電子書籍サービスなどの取組について、SNSやホームページを活用した広報を行います。



青葉区
読書施設ガイド

目標1 読書活動を介したコミュニケーション力の向上と、 区民が本に親しむ環境づくり

読書活動を通じて、コミュニケーション力の向上を図るとともに、区民が本により親しみ、区民同士の関わりやつながりが深まるような環境づくりを行います。

(1) コミュニケーション力の向上(話す・聞く)

- 区民誰もが参加できる読書会などを区民利用施設や学校等で開催し、読書後に意見交換などの機会を設けることで、コミュニケーション力の向上を図ります。 **継続**
- 本を介して児童・生徒がつながるきっかけづくりを行います。小中学校で読書支援ツールを活用したワークショップの開催ができるよう支援する講座を行います。 **継続**



中学校でのワークショップ

(2) 本にふれあう場づくり(親しむ)

- 青葉区地域子育て支援拠点(ラフル)、子育てサロンや保育園の園庭開放、幼稚園、区役所での乳幼児健診の機会などで、乳幼児と保護者が一緒に楽しめる読み聞かせなどを実施します。 **継続**
- 学校・山内図書館・区役所の連携を深め、児童・生徒がさらに利用したいと思う学校図書館等の環境整備を支援します。 **拡充**
- 既存の図書館サービスのさらなる充実を進めます。図書取次サービスの拡充や各区民利用施設の特性に応じた蔵書構成などのサポートに努めます。 **拡充**
- 大きな活字本や点字本、また、「りんごの棚」(誰もが利用しやすい本を集めたコーナー)の区内施設への拡充と区民への周知を進めることで、読書バリアフリーを推進します。 **拡充**



山内図書館 りんごの棚

目標2 読書活動ボランティア相互の連携と、 活気ある地域づくり、担い手づくり

図書館など区内図書貸出施設や、ボランティア相互の効果的な連携により、読書活動を通じて幅広い世代の交流を促進し、活気ある地域づくり、担い手づくりを進めます。

(1) ネットワーク(つながる)

- 区内の読書活動ボランティアが相互に、学び合い、情報交換する機会を増やします。 **継続**
- 図書館、地域、学校、区役所が連携して読書活動を推進する体制を確立し、区民の読書活動をより活発にします。 **継続**



読書関係団体交流会

(2) 交流(触れ合う)

- 小中学生と高齢者など、世代を超えた読書交流(読み聞かせ、昔話など)の機会を設け、ネットワークの拡充を図ります。 **継続**
- 外国人については、外国語の読み聞かせだけでなく、日本語の読み聞かせを通じて、日本語の学習の機会となり、多文化共生を支えるような読書活動を推進します。 **継続**
- 青少年の地域活動拠点と連携し、読書を通じた多世代の交流を図ります。 **拡充**



おはなしフェスティバル

(3) 担い手の拡大(つなげる)

- 読書活動ボランティア入門講座やスキルアップ講座を開催し、読書活動の担い手を増やします。 **継続**
- 読書活動ボランティアの活動の場を広げるため、読み聞かせイベントや講演会の開催について、区民利用施設などへの支援の働きかけなどを行います。 **継続**



読み聞かせ講座

📖 読書リスト

読んだ本の題名や作者、読んだ時に感じたことなどを
書き込んで、あなただけの読書リストを作ってみませんか？



タイトル	一言メモ
/	
作者	
タイトル	一言メモ
/	
作者	
タイトル	一言メモ
/	
作者	
タイトル	一言メモ
/	
作者	
タイトル	一言メモ
/	
作者	
タイトル	一言メモ
/	
作者	
タイトル	一言メモ
/	
作者	
タイトル	一言メモ
/	
作者	
タイトル	一言メモ
/	
作者	

タイトル	一言メモ
/	
作者	
タイトル	一言メモ
/	
作者	
タイトル	一言メモ
/	
作者	
タイトル	一言メモ
/	
作者	
タイトル	一言メモ
/	
作者	
タイトル	一言メモ
/	
作者	
タイトル	一言メモ
/	
作者	
タイトル	一言メモ
/	
作者	
タイトル	一言メモ
/	
作者	