



〒225-0024 青葉区市ケ尾町 31-4(青葉区役所 1F)

TEL : 978-3327 FAX : 972-6311

Eメール : ao-machikatsu@city.yokohama.jp

ホームページ [青葉区区民活動支援センター](#) [検索](#)

〈開所時間〉月曜～金曜 8:45～17:00 第2・4土曜 9:00～12:00

〈休所日〉 第2・4土曜以外の土曜、日・祝日、年末年始(12/29～1/3)

2021年 5月 第26号

センターからのお知らせ

市民活動支援講座「はじめてみよう！Zoom会議」(全2回)参加者募集

コロナ禍でもつながりを大切にし、活動を続けるために新しいコミュニケーションの形、オンラインを使ってみませんか？

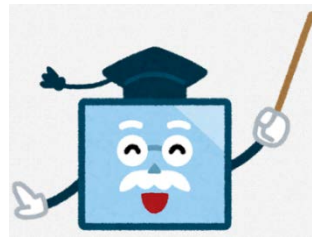
＜第1回＞「Zoomに参加してみよう！」

◆日時：5月27日(木) 10:00～12:00

◆場所：青葉区役所 4階会議室

＜第2回＞「会議を開催してみよう！」

◆日時：6月3日(木) 10:00～12:00



講師：認定NPO法人市民セクターよこはま 薄井智洋氏

サポート講師 佐藤貴美氏

定員：2回とも参加できる人15人(応募者多数の場合は抽選)

対象：市民活動をしている人、これから始めようとしている人

申込み：5月17日(月)までにE-mailで青葉区区民活動支援センターへ

詳細は [青葉区区民活動支援センター](#) [検索](#)

※会議室参加は感染症拡大防止のため開催方法が変更になる場合があります。

「まち活カフェ ZOOM」参加者募集

テーマ「ようこそ！青葉で子育て」(乳幼児編)

子育て支援に関わる団体の代表をゲストスピーカーとして

お迎えしお話しをお聞きします。Zoomで交流をしてみませんか？

《ゲストスピーカー》運営団体 NPO法人ワーカーズ・コレクティブパレット

親と子のつどいの広場 ぴよぴよ施設長 金子由美子さん

助産院バースあおば 助産師 宮岸晴美さん



◆日時：6月17日(木) 10:00～11:30

◆参加方法：オンライン(Zoom) ◆参加費：無料

◆定員：15人(先着・事前申込制) ※開催の3日前に参加URLをお知らせします。

◆申込み：6月12日(土)までに件名「まち活カフェ ZOOM」・氏名・電話番号を記入のうえ、E-mailで区民活動支援センターへ。

【申込み・問合せ】

青葉区区民活動支援センター ☎978-3327 / ✉ao-machikatsu@city.yokohama.jp

【まち活】とは？ 青葉のまちをさらに元気に・魅力的にするために、区民の皆さんが青葉のまちで活き活きと活動し、まちを活性化していただくことを目指しています。あなたのまち活を青葉区区民活動支援センターがお手伝いします！

「あおば地域サポート補助金」地域課題解決の事業を募集

テーマ型コース



- 区が設定するテーマに沿った主体的・継続的な地域課題解決の事業を支援します。
- 令和3年度テーマ 「人と地域のつながりづくり」
- 募集期間 2月22日(月)～5月31日(月) ○補助金額 100万円上限(補助対象経費の全額)

連携コース

- 自治会町内会を中心とした様々な団体の主体的・継続的な地域課題解決の事業を支援します。
- 対象事業 自治会町内会を中心に2つ以上の団体が連携している事業
- 募集期間 随時受付 ○補助金額 25万円上限(補助対象経費の9/10 上限)



【申込み・問合せ】青葉区区政推進課地域力推進担当(区役所4階) ☎978-2286/fax978-2410

✉ao-chiikiriyoku@city.yokohama.jp 詳細は [あおば地域サポート補助金](#) [検索](#)

身近なまちづくりの提案大募集

「ヨコハマ市民まち普請事業」みんなのまちの夢を形にしよう！最大500万円を助成



市民の皆さんが主体となって行う、地域の課題解決や魅力向上のための施設整備を伴うまちづくりに対して支援、助成を行う事業です。

【募集期間】4月1日(木)～6月2日(水)17時まで(郵送の場合は必着)

【申込み・問合せ】都市整備局地域まちづくり課 ヨコハマ市民まち普請事業担当

☎671-2679/✉tb-seibiteian@city.yokohama.jp 詳細は [まち普請](#) [検索](#)

区内活動団体の新規登録募集！ ※同時に登録団体の更新も受付中

支援センターでは「活動を広くPRしたい！」「活動の場を増やしたい！」など区内で活動している団体の支援をしています。

このたび、新規登録団体を募集します。活動やイベントの情報をギャラリーやラジオなどで発信したり、活動団体向けの講座や交流会などをご案内します。新規・更新とも6月30日(水)までに登録された団体は冊子「まち活活動団体ガイド」に掲載します。この機会にぜひお申し込みください。



「まち活活動団体ガイド」

【問合せ】区民活動支援センター ☎978-3327/✉ao-machikatsu@city.yokohama.jp

詳細は [青葉区区民活動支援センター](#) [検索](#)

〈今月のまち活ギャラリー〉

「まち活ギャラリー」を入口近くに移動しました。活動団体の作品展示や情報発信をしていますのでぜひ見に来てください。



〈今月のパネル〉

まち活パートナーズ紹介
パフォーマー編
イベント等で音楽や演技等を披露する活動を通じての笑顔あふれるまちづくりパートナーを紹介

〈今月のFM サルース〉

なしかちゃんコーナー
【5/27(木) 11:05頃～】
「NPO 法人スペースナナ」
コミュニティカフェやフードバンクなど、人々がつながる場づくりに取り組んでいます。
※放送日が第4木曜に変わりました。

《新まち活コーディネーターの紹介》

はじめまして！この春からまち活コーディネーターの一員となった今井です。青葉区は美しい街並みや並木道が多く、街歩きを楽しみながらリフレッシュしています。何かを始めたい、学びたい…そうした区民の皆さまと今できることを一緒に考えてまいります。どうぞよろしくお願いいたします。



編集後記

木々はすっかり青々と生い茂り青い空とのコントラストがきれいです。区民活動支援センターの事業もオンラインで行うことが増えてきました。コロナ禍だからこそ、人と人のつながりが大切だと改めて感じる今日この頃です。(塚本)

