

介護保険外サービス

- 訪問理美容サービス
- 高齢者 紙おむつの給付
- あんしん電話
- 食事サービス

訪問理美容サービス

■ 自宅に理美容師が出張し、理美容サービス（調髪・カット）を行います。



対象

おおむね 65 歳以上の在宅高齢者で、障害や病気等が理由で美容院や美容院に向くことが難しい方のうち、

- ① 要介護認定で要介護4・5
- ② 要支援1～要介護3の中で、福祉保健センター長が特に必要であると認めた方



費用

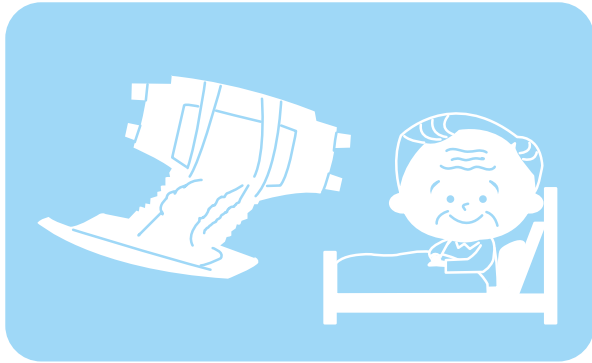
1回につき 2,000 円
(年6回まで)



地域包括支援センター
福祉保健センター高齢・障害支援課
高齢者支援担当
☎ 978-2449 ~ 2452

高齢者 紙おむつの給付

■ 在宅の要介護者に、紙おむつを給付します。



以下の2つの要件すべてに該当する方

- ① 在宅で介護を受けていて、寝たきりまたは認知症の症状がある要介護4または5、または要介護1～3で特に必要と認められた方
- ② 市民税非課税世帯・生活保護世帯の方



- ▶ 要介護4または5
1か月あたり8,000円（4単位）の範囲内で利用
- ▶ 要介護1～3
1か月あたり6,000円（3単位）の範囲内で利用



1単位2,000円を基準として、基準額の1割負担（例：3単位利用の場合600円）



地域包括支援センター
福祉保健センター高齡・障害支援課
高齡者支援担当
☎ 978-2449～2452

あんしん電話

■ ひとり暮らしの高齢者などを対象に、身体の具合が急に悪くなる等の緊急事態が発生した場合に備えて緊急通報装置を設置します。



ご利用者

本体の緊急ボタン、またはペンダントのボタンを押します

第1通報先

近隣の方、または緊急受信センター

第2通報先

消防局
消防指令センター

第3通報先

親族、または親しい知人

消防局が通報を受けた場合は、必要に応じて救急車を出勤させます



おおむね65歳以上のひとり暮らし、またはそれに準ずる方で、緊急連絡網が必要と認められる方（近所の協力者等の承諾が必要です）。



緊急ボタンを押すと、第1通報先に通報が入ります。第1通報先が利用者の状況を確認し、必要時は第2通報先に通報します。その後、第1通報先が自宅に急行し、住居管理者へ連絡します。



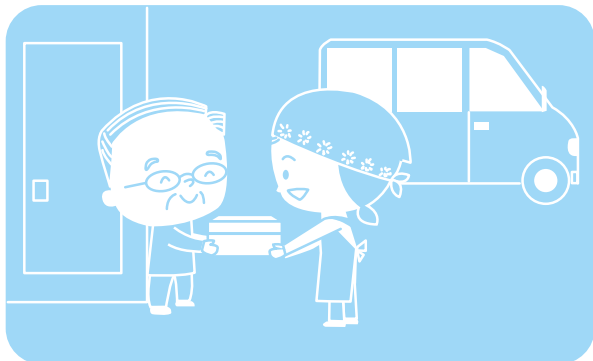
生計中心者の前年度の市民税額に応じて使用料助成が異なります。



地域包括支援センター
福祉保健センター高齡・障害支援課
高齡者支援担当
☎ 978-2449～2452

食事サービス

■ 栄養バランスのとれた食事を訪問して直接お渡しします。安否確認をあわせて行います。



対象

ひとり暮らしまたは同居の家族が高齢、疾病、障害のため調理が困難な場合で、次のいずれかに該当する方

- ①要介護2以上の方
- ②要支援1,2または要介護1の方で認知症があり食事確保が困難な方
- ③要支援1,2または要介護1の方で低栄養状態のリスクが高く食事確保が困難な方
- ④身体障害者手帳^{*}をお持ちの方で、心身の障害等の理由により食事確保が困難な方

※視覚障害、平衡機能障害、肢体不自由、心臓機能障害、呼吸機能障害、じん臓機能障害で1級から3級の身体障害者手帳を持っている方



1日1食、週5日まで



費用

1食上限 700 円。各事業者で利用料が異なります。治療食の場合、別途料金がかかる場合があります。



問

ケアマネジャーにご相談ください。

<ケアマネジャーがいない場合>

地域包括支援センター

福祉保健センター高齢・障害支援課

高齢者支援担当

☎ 978 - 2449 ~ 2452



運転免許証の自主返納制度

■ 高齢のため運転が不安を感じるようになってきた方へ、運転免許証を自主的に返納できる制度です。返納後は、安全運転に努めてきた証として「運転経歴証明書」の交付を受けることができます。「運転経歴証明書」は公的な身分証明書として使い、各種施設の入館やスーパー・デパートでの割引など様々な特典が受けられます。

高齢ドライバー（70歳以上）による交通事故について

高齢ドライバー（70歳以上）による事故が増加しています。要因として、視力機能低下による見落とし、判断ミス、反射神経の衰え、運転技術への過信、などが要因に挙げられます。体調に不安を感じた場合は運転を控え、心と時間にゆとりを持った運転を心がけましょう。

こんな症状が出た時が要注意！

- 右左折のウinkerを間違っ出したり、忘れたりする。
- 歩行者、障害物、他の車に注意が向かないことがある。
- カーブをスムーズに曲がれないことがある。
- 車庫入れの時、塀や壁にこすることが増えた。

高齢や病気などで運転を続けることに不安のある方、その家族の方のための相談窓口として「運転適性相談窓口」も設置されています。身近で運転に不安のある方がいたらご相談ください。

窓 青葉警察署免許窓口 ☎972-0110

高齢者運転免許自主返納サポート協議会加盟企業・団体特典一覧について

HP 神奈川県 自主返納サポート [検索](#)

高齢者の消費者被害

■ 悪質業者は言葉巧みに不安をあおり、親切にして信用させ、年金や貯蓄などの大切な財産を狙っています。高齢者は自宅いることが多いため、電話勧誘販売や家庭訪問販売による被害にあいやすいのも特徴です。国民生活センターのホームページに高齢者の消費者被害の事例が掲載されています。また青葉警察署も青葉区で発生した犯罪情報をメールで発信しています。被害にあわないように情報を収集し対策を取りましょう。

問 青葉警察署 ☎972-0110

HP 国民生活センター 高齢者の消費者被害 [検索](#)

「青葉区犯罪発生情報メール」について

青葉区犯罪発生情報メールに入会すると、青葉警察署から提供された犯罪情報（事件名、発生日時、発生場所、発生状況）について、登録したアドレスに届きます。

問 青葉区役所地域振興課 ☎978-2299