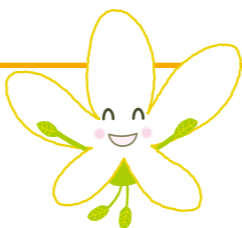


子どもが利用できる場所



障害児通所支援事業

障害のある児童や発達に心配がある児童に、療育を提供する事業です。障害児通所事業の中には、主に未就学児を対象とした「児童発達支援」、学籍のある児童を対象とした「放課後等デイサービス」、保育園等を訪問し専門的な支援などを行う「保育所等訪問支援」、重度の障害等の状態にある障害児を対象とした「居宅訪問型児童発達支援」があります。

児童発達支援(就学前対象)

日常的な動作の指導、知識技能の付与、集団生活に適應するための訓練などを行います。療育の視点から、個別療育、集団療育を行う必要が認められる未就学児が対象です。医療機関等で、一定の診断を受ける必要があります。

放課後等デイサービス(就学児童対象)

就学または在学中の障害児に対して、放課後や長期休暇中において、生活能力の向上のために必要な訓練や社会との交流促進の活動等を行います。学校教育法に規定する学校(幼稚園、大学を除く)に就学し、療育の必要性が認められる児童が対象です。

◆サービスが利用できる方

- ・障害者手帳をお持ちの方
- ・医療機関などで発達障害などの診断を受けている方

◆サービス利用までの手続き

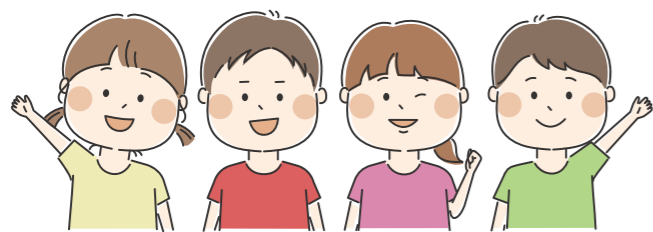
児童発達支援、放課後等デイサービスを利用する際は、事前に区役所で「障害児通所受給者証」の発行を受けることが必要です。発行にあたっては利用したい施設の見学やサービス等利用計画書の作成が必要となります。横浜市役所ホームページにも手続きの流れが記載されています。ご不明点は、青葉区福祉保健センターこども家庭支援課にお問い合わせください(P.4)。

<https://www.city.yokohama.lg.jp/kurashi/kosodate-kyoiku/oyakokenko/shogaihoken/shien/tuushosien.html>

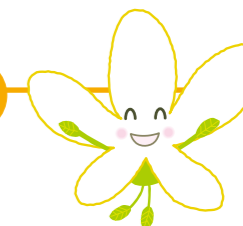
◆事業所情報

青葉区内の児童発達支援や放課後等デイサービスの事業所一覧は「きらきらマップ」から確認することができます。各事業所のサービス提供日、時間だけでなく、活動内容や特色等を知ることができます。

https://www.city.yokohama.lg.jp/aoba/kurashi/kosodate_kyoiku/kosodateshien/kirakiramap-kodomoka.html



子どもを預ける場所



一時ケア/ショートステイ

障害児・者の家族が、通院、買い物の用事やきょうだいの学校行事参加、冠婚葬祭等で介助を行うことができない際に一時的な預かりを行う「一時ケア」、家族の入院や休養、障害児・者本人の経験を深める際に宿泊を伴うケアを行う「ショートステイ」サービスがあります。利用には「障害者地域活動ホーム」(P.14)で登録手続きが必要です。

日中一時支援事業/短期入所事業(障害児施設)

障害児・者の家族の病気や出産、冠婚葬祭など、家庭の事情で介助を行うことができない場合に障害児施設や病院等で日中を過ごす「日中一時支援事業」、施設や病院等に短期間入所する「短期入所事業」があります。利用には「区福祉保健センター」(P.4)で申請手続きをし、「障害福祉サービス受給者証」の発行を受けることが必要です。

青葉区独自の取り組み『サポートファイル かけはし』とは?

「サポートファイル かけはし」とは、保護者の方が、お子さんの個性や特性、子育て中のエピソードや医療・療育・福祉・教育等の情報を一つに整理して記録し活用するツールです。行政の窓口や支援機関・病院等を訪れ、これまでの経過やこれまで受けていた支援内容等を説明する際に、支援者と情報を的確に共有することで、支援機関や支援者が変わっても継続して一貫した支援を受けることができます。

【配布場所】

- (1) 青葉区役所2階37番窓口、
青葉区基幹相談支援センター受付窓口
- (2) 青葉区ホームページよりダウンロード

青葉区ホームページ <使い方動画も掲載中>

https://www.city.yokohama.lg.jp/aoba/kurashi/kosodate_kyoiku/kosodateshien/20171225155929.html



ちいきくんれんかい ようじ 地域訓練会 (幼児)

障害のあるお子さんが、保護者及びボランティアなどと一緒に、絵画・音楽・運動などの活動を通じて、地域で豊かに成長支援をする自主活動の場です。

さくらんぼ会(土っこの会)

- 活動内容 集合・身支度・マラソン⇒運動・ゲームなど⇒個別学習⇒昼食(食事指導)⇒片付け・自由遊び⇒担当と母の個別面談⇒各自解散
- 活動日時 毎週水曜日 9:30~14:00(2023年時点)
- 活動場所 えだ福祉ホーム(青葉区荏田町494-7)
みどり福祉ホーム(緑区十日市場町808-3)
- 連絡先 さくらんぼ会 TEL:045-984-0801
(火曜日~金曜日 14:30~17:30)
- E-mail sakuranbokai_yokohama@yahoo.co.jp
- ホームページ <http://sakuranbokai.jimdo.com/>



ひとことメッセージ

親が励ましあいながら、マンツーマンでついている支援者と子育てについて共に学びあっています。おおよそ月に1回のペースで音楽療法もあり、季節の行事やハイキングなどのイベントもあります。

えくぼクラブ(保育部)

- 活動内容 体操⇒朝の会⇒母子分離で活動⇒帰りの会
(母子分離中は、子はボランティアと外遊び、母は情報交換・勉強会)
月1回日曜日に「ワーキングメモリーと感覚統合遊び」を行っています。
- 活動日時 毎週火曜日 9:00~11:30
- 活動場所 荏田地域ケアプラザ(青葉区荏田町494-7)
※第3週のみ「えだ福祉ホーム」(青葉区荏田町494-7)
- 連絡先 えだ福祉ホーム TEL:045-911-9995
- ホームページ えくぼクラブ親の会 <https://ekubo.club/>



ひとことメッセージ

同じ悩みを持つお母さんと経験豊富なボランティアと一緒に助け合いながら活動します。基本的な生活習慣や小集団での関わり方が学べます。散歩や外遊び等で思いっきり体を動かします。季節の行事・イベントや遠足もあります。えくぼクラブの余暇活動(体操、水泳、音楽教室)に参加も可能です。

ぼかぼかあおば

- 活動日・内容 第3日曜日 10:00~12:00 音楽療法(2部制)
第4水曜日 10:00~12:00 勉強会・定例会
土・日曜日 14:00~16:30
- 活動場所 鴨志田地域ケアプラザ(青葉区鴨志田町547-3)
- 連絡先 鴨志田地域ケアプラザ TEL:045-961-6911

ひとことメッセージ

肢体不自由グループで0歳から参加可能です。定期的に音楽療法や乗馬を行っていて、他にも年1回バス旅行、季節の行事や勉強会なども企画しています。