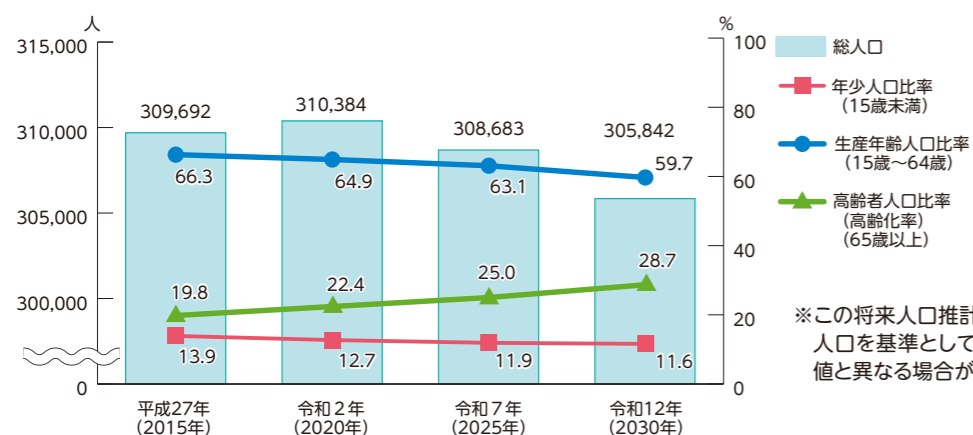


地域福祉保健計画はどうして必要なの？

概要版

青葉区の人口の推移・推計

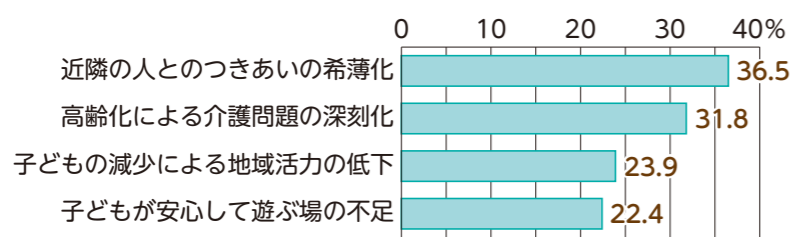


今後、少子高齢化が更に進み、単身世帯がますます増加することが予想されています。

※この将来人口推計は、平成27年国勢調査における人口を基準として推計していますので、実際の数値と異なる場合があります。

出典：横浜市将来人口推計

青葉区の課題だと思ふこと



5年前に比べ「近所の人とのつきあいの希薄化」が課題と感じている方が増加しています。

出典：令和元年度 青葉区区民意識調査*

※回答数=1,429人 複数回答

これからも、住み慣れた地域で安心して暮らし続けていくためには、声かけや見守り、ちょっとしたお手伝いができる、地域のつながりや支えあいが必要になります。

地域福祉保健計画とは

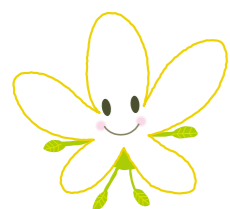
5年ごとのまちづくりの旗印(目標)

共助(支え合い)を進めるための道しるべ

となるものです！

第4期青葉区地域福祉保健計画

令和3年度発行



青葉区
マスコットキャラクター
なしかちゃん



横浜市青葉区役所福祉保健課
〒225-0024 横浜市青葉区市ケ尾町 31-4
TEL: 045-978-2436 FAX: 045-978-2419
HP: <http://www.city.yokohama.lg.jp/aoba/>



社会福祉法人 横浜市青葉区社会福祉協議会
〒225-0024 横浜市青葉区市ケ尾町 1169-22
TEL: 045-972-8836 FAX: 045-972-7519
HP: <http://www.aosha.jp/>



青葉区社会福祉協議会
マスコットキャラクター
あおばちゃん



計画期間
令和3年度～令和7年度

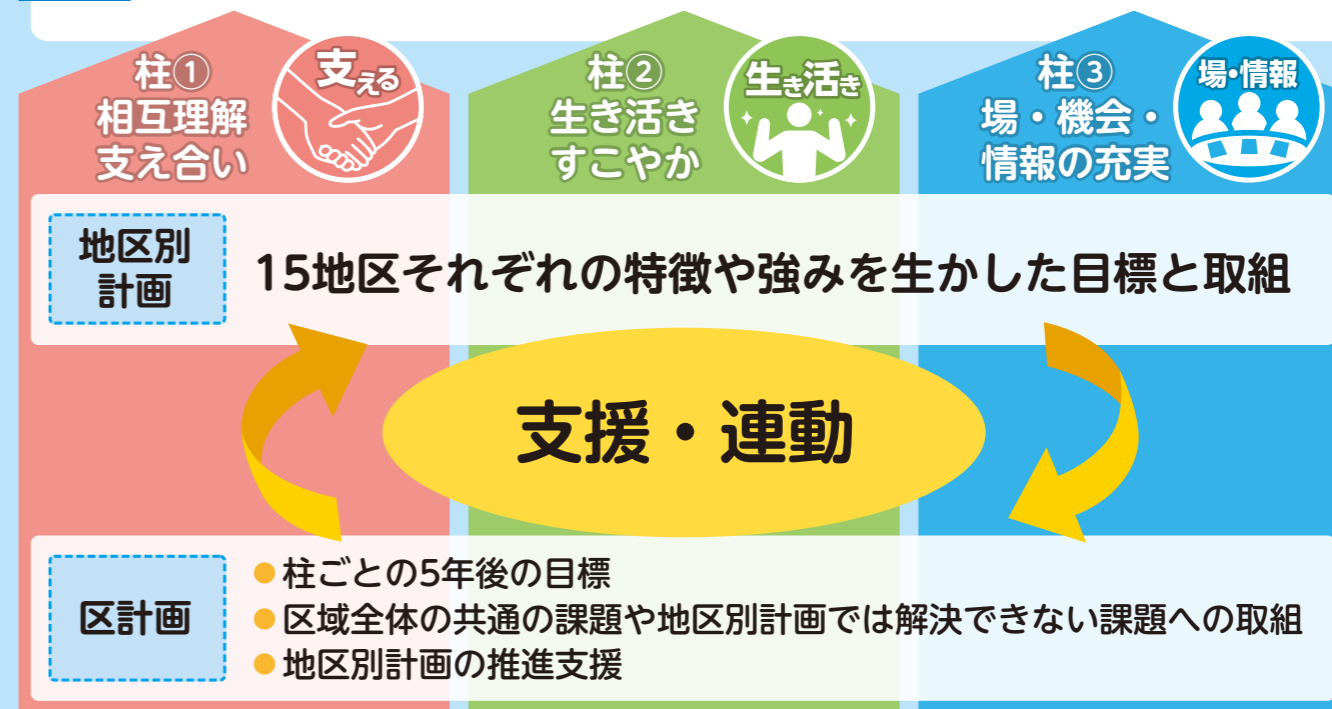
誰もが安心して自分らしく健やかに暮らせる地域をめざし、「頼み・頼まれる」身近な支えあいの仕組みづくりを進めることを目的とした計画です。

理念

区民・事業者・行政の協働による福祉保健のまちづくり
～みんなの力で！もっと素敵に青葉区ライフ～

目標

誰もが担い手であり、受け手である地域社会をつくる



地区別計画

15の身近なエリアごとに策定し取り組んでいきます

青葉区の多様な地域性を踏まえ、地域の特性や強みをいかし、地域課題にきめ細やかに対応していくため、15の地区連合町内会のエリアごとに地区別計画を策定し、地区それぞれの特徴や課題に応じた目標と取組をまとめています。また、「自分たちの地域がこうなるといいな」というまちの姿を「5年後にめざしたいまちの姿」として位置づけています。

① 中里地区

5年後にめざしたいまちの姿
みんなで支えあい、ふるさととして愛されるまち“中里”

- 目標1 みんなが助け合い、協力できるコミュニティをつくろう! ●●●
- 目標2 地域力を高める人材を育てよう! ●
- 目標3 地域全体で見守りの輪を広げ、高齢者が生き生きしているまち! ●●
- 目標4 地域で子育てをし、安心して子どもを育てられるまち! ●●●



② 中里北部地区

5年後にめざしたいまちの姿
あらゆる世代の交流がさかに行われ、さまざまな人の和が広がり、すべての住民が地域の一員と感ぜられるまち

- 目標1 若い世代から高齢者まで地域で活躍できる生き生きしたまちにしよう! ●●●
- 目標2 それぞれの立場で、地域で過ごしている人をゆるやかに見守ろう! ●●
- 目標3 子どもが自分のまちをもっと愛せる地域にしよう! ●●●



③ 市ヶ尾地区

5年後にめざしたいまちの姿
みんなで地域のつながりを深め、楽しくイキイキと活動できるまち市ヶ尾

- 目標1 地域活動を活かして人がつながり、誰もが楽しく活躍できる地域に! ●●●
- 目標2 日頃からつながって、いつ災害が起こっても困らないまちに! ●●●
- 目標3 食と運動で、誰もがはつらつとした暮らしを! ●●●



④ 上谷本地区

5年後にめざしたいまちの姿
誰もが参加できる活動・居場所が充実し、つながりが深いまち

- 目標1 多世代間や障害者との交流を通して、つながりの大切さを理解しあおう! お互いに見守り支えあおう! ●●●
- 目標2 防災、減災、防犯意識を高め、安心安全なまちづくりに努めよう! ●●●
- 目標3 誰でも地域情報を共有できるよう分かりやすく発信しよう! ●●●



⑤ 谷本地区

5年後にめざしたいまちの姿
誰もが地域のつながりを深め、お互いに助け合える優しいまち

- 目標1 つながるきっかけを増やそう! ●●●
- 目標2 見守り・付き合いを一歩進めよう! ●●●
- 目標3 災害時に誰もが安全に避難できるように協力し合っていこう! ●●●



⑥ 恩田地区

5年後にめざしたいまちの姿
「地域を愛する気持ち」を大切に、お互いを支えあうまち

- 目標1 地域参加のきっかけ(機会・場)をつくろう ●●●
- 目標2 交流を広げていこう・深めていこう ●●●
- 目標3 地域参加を通じて、世代を超えて交流し、誰もが健康(安心・安全)に暮らせる地域にしよう ●●●



⑦ 青葉台地区

5年後にめざしたいまちの姿
みんなが活躍し、ふれあいが深まるかがやくまち

- 目標1 顔の見える地域コミュニティをつくろう! ●●●
- 目標2 地域の人材を掘り起こし、まちづくりへの参加を促そう! ●●●
- 目標3 高齢者・障がい者を地域で温かく見守っていこう! ●●●
- 目標4 すべての子ども達がいきいきと育つ環境をつくろう! ●●●



⑧ 奈良地区

5年後にめざしたいまちの姿
みんなにやさしく活力のあるまち

- 目標1 親しみの持てる地域コミュニティをつくろう! ●●●
- 目標2 高齢者の交流を活発化させよう! ●●●
- 目標3 「地域の子ども」という視点で、子どもの育ちを応援しよう! ●●●



- = 柱1 相互理解・支え合い
- = 柱2 生き生き・すこやか
- = 柱3 場・機会・情報の充実



9 奈良北地区

5年後にめざしたいまちの姿
世代や文化をこえて、お互いに助けあい、安心して暮らせる団地

- 目標1 子どもから高齢者まで、団地全体でつながりをつくろう! ●●
- 目標2 みんなにまちの情報を届け、地域活動への参加者を増やしていこう! ●●●
- 目標3 活動者や参加者のつながりをさらに強め、地域の輪を広げていこう! ●●



10 山内地区

5年後にめざしたいまちの姿
誰もが地域とつながり「ここに住んで良かった」と思えるまち

- 目標1 地域の中でつながろう! ●●
- 目標2 地域のみんなで支えあおう! ●●
- 目標3 地域の力をつないでいこう! ●●



15 美しが丘地区

5年後にめざしたいまちの姿
地域を大切に思う新しい仲間を増やし、地域の一人ひとりがいつまでも健康で自分らしく暮らせるまちをつくる

- 目標1 日常生活の場や機会をとらえ、身近な人とつながりをもつ ●●
- 目標2 活動を通じて様々な人とのつながりを広げる ●●
- 目標3 緩やかに活動が続くよう活動の門戸を開く ●●
- 目標4 新しい生活様式や将来像を見つめ、暮らしやすい仕組みをつくる ●●



11 荏田地区

5年後にめざしたいまちの姿
「荏田っていいな」って言えるまち
～みんなが地域に愛着を持ち、安心して暮らせるまち～

- 目標1 身近な地域の活動をとらえて、住民どうしのつながりをつくろう! ●●
- 目標2 スポーツや身近な地域の活動をとらえて、健康づくりに取り組むまちにしよう! ●●
- 目標3 お互いに“助け合い”の心で支え合いの輪をつくろう! ●●



12 荏田西地区

5年後にめざしたいまちの姿
身近に知り合いが多く、お互いが支えあえるつながりのあるまち

- 目標1 地域で知り合いが増える関係づくりと活動を進めよう! ●●
- 目標2 子どもから高齢者、障がいのある方がいきいきと生活する地域づくりを進めよう! ●●
- 目標3 誰もが自分らしく参加して、地域を支える活動を担っていこう! ●●



13 新荏田地区

5年後にめざしたいまちの姿
お互いに声をかけあい、子どもから高齢者まで、みんなを大切にすまち

- 目標1 「こんにちは!」のひとことで、子どもも大人も世代を超えてつながる地域にしよう! ●●●
- 目標2 まさかの時に備えて、お互い「助けて」と声が出せる地域にしていこう! ●●
- 目標3 つながりと声かけで、楽しみながら地域を支える仲間をつくろう! ●●



14 すずき野地区

5年後にめざしたいまちの姿
「住んでみたい」「住み続けたい」と思えるまち
～地域コミュニティに多世代が参加、和やかに安心して暮せる～

- 目標1 地域コミュニティづくりの促進 ●●●
- 目標2 生活環境の充実 ●●
- 目標3 人材を活用した地域づくりの促進 ●●

