

TSURUMI つるみ

2024 No.319

広報よこはま・鶴見区版5月号



みんなで守るのは、
このまちの未来。

TOPIX

鶴見中央地区自治連合会 防災訓練

鶴見中央地区では、地域で防災意識を高めるため3月17日に防災訓練が実施されました。地震で火事が発生した際に初期消火ができるよう、消防団員の指導のもと水消火器訓練が行われました。AED訓練や煙体験、三角巾訓練も行われ、参加者同士で協力し合いながら訓練に取り組む姿が見られました。

自治会・町内会
については
こちら



TOPIX

地域で顔が見える関係づくりを

地震などの災害時には、家屋の倒壊やライフラインの寸断などさまざまな困難がふりかかります。自分や家族だけで困難を乗り越えられるとは限りません。いざというときに助け合うために、自治会・町内会の活動に参加し、地域で顔の見える関係づくりをしていきましょう。



自治会・町内会ってどんな活動をしているの？

防災や防犯、まちの美化、健康づくり、サークル活動、見守りなどさまざまな活動をしています。加入をご希望の方は、区役所(右下の連絡先)にご連絡ください。

こんなまちを目指して活動しています



☎ 区役所地域振興係 ☎ 510-1687 fax 510-1892

区ウェブページは
こちら



スマホアプリ・ウェブで広報紙が読める

カタログポケットで過去の発行分も閲覧できます。多言語への自動翻訳機能や音声読上げ機能も。



X (旧Twitter) で情報発信中

区からのお知らせや区内イベント情報、災害情報などを発信しています。



LINEで市の最新情報を配信

ぜひ「友だち登録」してご活用ください。配信対象地域も設定できます。



鶴見区役所は、第2・4土曜日(9時~12時)に戸籍課・保険年金課・子ども家庭支援課の一部業務を行っています
横浜市鶴見区役所 〒230-0051 横浜市鶴見区鶴見中央3-20-1 ☎ 510-1818(代表番号)

鶴見区のいま 296,286 (2024年4月1日現在) 世帯数 149,698

熱中症に注意! 日ごろから予防を

昨年、市内で熱中症により救急搬送された人は、5～9月で1,399人となり、前年を大きく上回りました。今年も厳しい暑さが予想されます。熱中症は生命にかかわる病気ですが、予防対策に取り組むことで防ぐことができます。

対策① 暑さを避ける



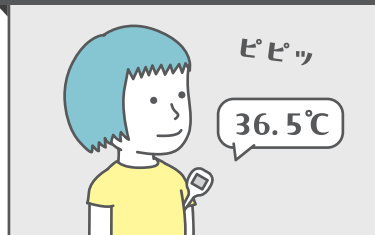
- ☑ 換気を確保しつつ、エアコンの温度設定はこまめに調整する。
- ☑ 外出時は暑い日や暑い時間帯を避け、無理のない範囲で活動を。
- ☑ 涼しい服装を心がけ、外に出るときは日傘や帽子を活用する。

対策② こまめに水分補給



- ☑ のどが渇く前に、こまめに水分を補給する(目安は1日あたり1.2リットル)。
- ☑ たくさん汗をかいたときは、スポーツドリンクや塩あめなどで水分とともに塩分も補給。

対策③ しっかり体調管理

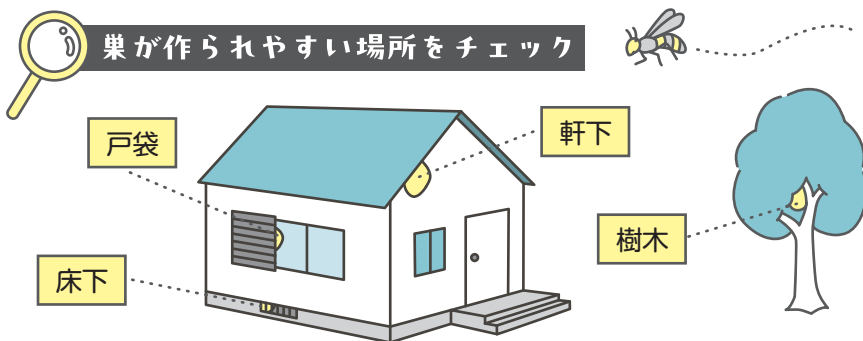


- ☑ 日ごろから体温測定や健康チェックをする。
- ☑ 体調が悪いと感じたときは、無理せず自宅で静養を。
- ☑ 暑くなり始めの時期から、適度に運動をする。

問 鶴見消防署救急係・予防係 ☎ fax 503-0119

ハチの巣は早めに発見・駆除を

ハチは4～6月頃から巣を作り始めます。7～9月にかけて巣は大きくなり、危険が増します。早めに発見できれば、比較的安全に駆除ができ、駆除費用も抑えられます。今の時期に巣ができていないか家の周りを点検し、見つけたら早めに対処しましょう。



※区役所ではハチの巣の駆除は行っていません(ハチの巣の駆除は巣がある土地や建物の所有者・管理者が行うのが原則です)

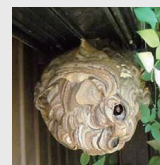
ハチの種類の見分け方 ▶ ポイントは巣の形

スズメバチ

ボール型でマーブル模様。巣穴は1カ所。初期の巣は丸状やとっくり・フラスコを逆さにした形。攻撃性が高く危険です。巣の駆除は専門駆除業者に依頼しましょう。



◀初期の巣
大きさはこぶし大



中～後期の巣▶
20～30cm以上



アシナガバチ

シャワーヘッドに似た形。六角形の巣穴がたくさんあります。市販の殺虫剤を使い、自分で駆除できる場合があります。



※区役所では駆除業者や駆除方法のご案内、防護服の貸出しを行っています

問 区役所環境衛生係 ☎ 510-1845 fax 510-1718

かむ力が健康寿命を伸ばす

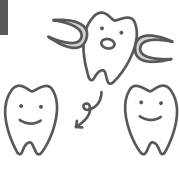
かむ力が低下すると、食べやすいうどんやご飯などの炭水化物を中心とした食事になりやすく、栄養バランスが乱れ、生活習慣病のリスクが高まります。かむ力を保つには、歯を20本以上保つことと、口の周りの筋肉をしっかり動かし、筋力を保つことが重要です。

かむ力を保つには…



ていねいに歯を磨く

虫歯や歯周病を予防し歯の本数を保つ



抜けた歯をそのままにしない

入れ歯を入れるなどしてかみあわせを回復させる



口の体操をする

唇や舌、頬など口の周りの筋肉を動かす

かみ方チェック ▶ 食事のときに意識してみよう

- ☑ 前歯で食べ物をとらえる(いきなり奥歯でかまない)
- ☑ 口を閉じてかむ(鼻で呼吸する)
- ☑ 舌で食べ物を少しずつ口の奥に送り込んでかむ
- ☑ 左右の奥歯で均等にかんですりつぶす

お知らせ ▶ 鶴見区お口の健康フェスティバル開催

6月4日～10日の歯と口の健康週間にあわせ、家族で楽しめる体験型のイベントを開催します。ぜひ参加してください。



詳細はこちら

🕒 6月2日(日)10時～14時
📍 区役所1階



問 区役所健康づくり係 ☎ 510-1827 fax 510-1792

あなたのアイデアと、その一歩を応援します

つるみ区民活動センターは、地域で活動したい人の相談を受け付けています。区民利用施設のイベント情報や地域で活動する団体の紹介も行っています。お気軽にご相談ください。

ウェブページはこちら ▶



新しく学びや活動を始めたい
…何に参加すればいいのかな？



つるみMACHI塾に参加してみよう

活動紹介を聞いたり、鶴見の魅力を学んだりすることができます。一緒に活動する仲間と出会えるかも。

※開催情報はウェブページでご確認ください



活動の始め方を相談したい
…自分に合う活動は何か？



センターのスタッフに相談しよう

スタッフがあなたに合う活動を紹介したり、関心のありそうなイベントの情報を提供したりします。

書籍や設備の貸出しやっています

郷土史や活動紹介などさまざまな書籍を貸し出しています。印刷機や打合せスペースなども利用できます。



◀ 最大24人で使える打合せスペース

※利用方法の詳細はウェブページでご確認ください

問 つるみ区民活動センター ☎ 510-1694 fax 510-1716

三ツ池公園フェスティバル5月18日開催

三ツ池公園（文化・環境）フェスティバルが今年も開催されます。模擬店や体験コーナー、ステージイベントなど、楽しい催しが盛りだくさん！ぜひお越しください。

🕒 5月18日(土)9時30分～16時(荒天中止)

※中止の場合は鶴見区役所のウェブページに掲載

📍 県立三ツ池公園(三ツ池公園1-1)

ウェブページはこちら



模擬店・PRゾーン

地域の団体による模擬店やPRブースが並びます



ステージイベント

ダンスや吹奏楽など多彩なパフォーマンスが楽しめます

◀ 地域で活動する団体や学生のパフォーマンスでさまざまな文化に触られます

子どもあそびエリア

グラウンドゴルフや昔遊びなどで楽しく遊べます



さまざまな取組により、環境への配慮を推進します！

環境への取組

《洗った牛乳パック回収》5枚以上でトイレトーパー1個と交換します(👤 200人)

《廃油(天ぷら油)回収》ふたの閉まる物に入れてお持ちください

《未使用文具戻り回収》支援を必要とする区内の子どもへ届けます

《不要なプラレール回収》地域コミュニティサロンで役立てます

《マイバッグ作成》絵を描いてオリジナルバッグを作ろう

(👤 小学生以下 👤 50人 📄 200円)

《フードドライブ》詳細は10ページをご確認ください

問 区役所区民活動支援係 ☎ 510-1692 fax 510-1892



一般 音声学、娘とことばの不思議に飛び込む

—プリチュウからカピチュウ、おっけーぐるぐるまで—

4歳差姉妹の父親である著者が、子育て中に遭遇した子どもの言い間違いや、キャラクターの名前などを題材に、「音声学」の世界を垣間見せてくれます。普段何気なく発している言葉の面白さに気づく本です。

かわはら しげと
川原 繁人 / 著 朝日出版社 / 発行

児童 貸出禁止の本をすくえ!

わたしの大好きな本が学校の図書室から消えた。大人が作った「子どもにふさわしくない本」のリストにのったから。わたしはリストの本を集めて、秘密の図書館を作った。どんな本だって、禁止するのはまちがってる。

アラン・グラッツ / 著 ないとうふみこ / 訳 ほるぷ出版 / 発行



鶴見図書館から
本のひととき
鶴見図書館の司書がお薦めする書籍
(一般・児童書) をご紹介します。

問 鶴見図書館
☎ 502-4416
fax 504-6635



鶴見図書館

からの

招待状

親愛なる皆さまへ

風薫る季節、いかがお過ごしでしょうか。

このたび、鶴見図書館は45周年を迎えます。

“図書館は成長する有機体である”

1931年、インドの学者ランガナタンが提唱した図書館学五法則のひとつです。

図書館は、人々が知識・情報を得て活用する力、地域や世界の課題を解決していく力、明日を生きる力を育むことを支える場所です。

積み上げてきたものを大切にしながら、新しい時代をともにつくることができる場であり続けられるよう、これからも歩んでいきます。

鶴見図書館の今までもこれから

人口増加に伴い、開館当時に比べ蔵書数や利用登録者数などはほぼ倍増。図書館情報システムの導入や「横浜市民の読書活動の推進に関する条例」の制定など、さまざまな変化を経ながら、今日まで歩んできました。

現在、豊岡町にある豊岡小学校の建替えに伴い、鶴見図書館も含めて施設を複合化する再編整備が検討されています。

時代や場所が変わっても、いつまでも愛されるこのまちの図書館として成長し続けていきます。

鶴見図書館 ☎502-4416 📠504-6635

人生を変える一冊に出会う場所

鶴見図書館には約11万冊の蔵書があり、その一冊一冊に未知の世界が詰まっています。小説、趣味本、旅行案内、専門書や学術書、などなど……人生のさまざまなステージで役立つ本がいっぱい。「〇〇について調べたい」「おすすめの本は？」などの相談に答えるレファレンスサービスは本の専門家である司書の腕の見せどころ。気軽に声をかけてください。

鶴見図書館にはわくわくがいっぱい！今回はその一部を紹介するよぜひ遊びにきてね

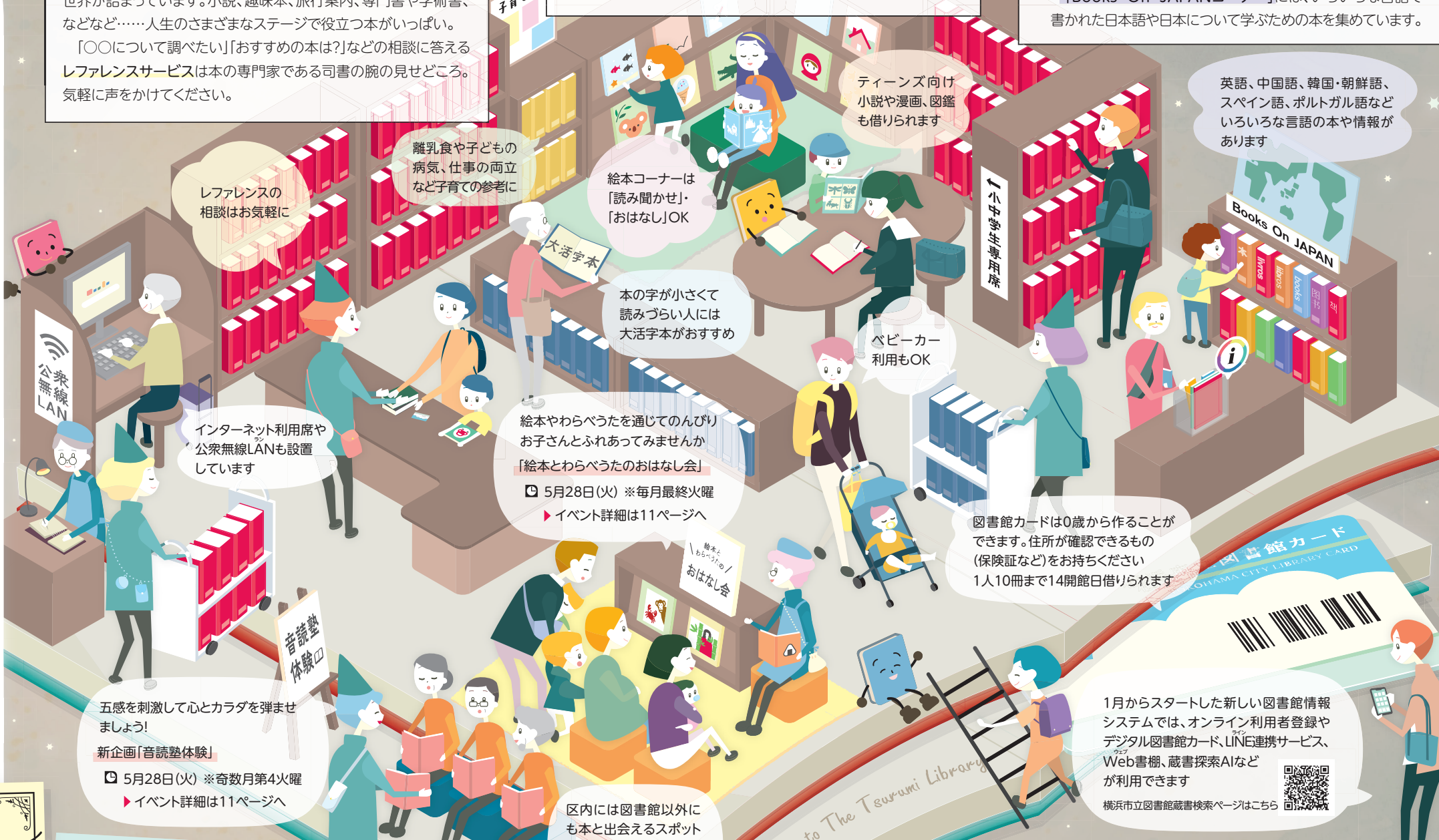
鶴見図書館
マスコットキャラクター
つるぼん

子どもから大人までみんなが主役

- ・ソファに座って親子で読み聞かせができる「絵本コーナー」
 - ・部活・悩み・進路など10代向けの本を集めた「ティーンズコーナー」
 - ・育児に役立つ本や情報を集めた「子育て支援コーナー」
 - ・視力が弱い人でも読みやすい「大活字本コーナー」
- など、図書館が皆さんにとって居心地のよい、安心できる場所になれるように取り組んでいます。

地域を超えて世界につながる

鶴見のまちは世界のまち。所蔵している外国語資料の数は2,700冊を超え、市内地域図書館で2番目です。これまでも、JICAと連携したクイズラリーなど多文化共生につながる多様な取組を実施してきました。「Books On JAPANコーナー」には、いろいろな言語で書かれた日本語や日本について学ぶための本を集めています。



レファレンスの相談はお気軽に

離乳食や子どもの病気、仕事の両立など子育ての参考に

絵本コーナーは「読み聞かせ」「おはなし」OK

本の字が小さくて読みづらい人には大活字本がおすすめ

ティーンズ向け小説や漫画、図鑑も借りられます

英語、中国語、韓国・朝鮮語、スペイン語、ポルトガル語などいろいろな言語の本や情報があります

インターネット利用席や公衆無線LANも設置しています

絵本やわらべうたを通じてのんびりおさんとふれあってみませんか「絵本とわらべうたのおはなし会」

📅 5月28日(火) ※毎月最終火曜
▶ イベント詳細は11ページへ

ベビーカー利用もOK

図書館カードは0歳から作ることができます。住所が確認できるもの(保険証など)をお持ちください
1人10冊まで14開館日借りられます

五感を刺激して心とカラダを弾ませましょう!

新企画「音読整体験」
📅 5月28日(火) ※奇数月第4火曜
▶ イベント詳細は11ページへ

1月からスタートした新しい図書館情報システムでは、オンライン利用者登録やデジタル図書館カード、LINE連携サービス、Web書棚、蔵書探索AIなどが利用できます
横浜市立図書館蔵書検索ページはこちら

区内には図書館以外にも本と出会うスポットがあります
鶴見区読書施設ご案内はこちら

※イラストはイメージです。実際の施設とは異なります

鶴見図書館

所在地：鶴見区鶴見中央2-10-7
交通：「鶴見駅」「京急鶴見駅」下車徒歩8分
開館時間：9時30分～19時
(土・日・月曜日、祝日は17時まで)

詳しくはウェブで

人とまちと図書館をつなぐパートナー

図書館では地域のボランティアが多方面で活躍しています。本の修理、書架整理、障害のある人に向けた対面朗読、おはなし会、紙芝居公演、朗読会など。市民スタッフによる「つるみっこ絵本広場」では、20年以上にわたり、区役所の乳幼児健診でわらべうたや絵本を親子に届けてきました。これからも地域のパートナーたちと手を取りあい、人とまちと図書館をつないでいきます。

健診が怖くて泣いていたお子さんが絵本のワンフレーズを聞いてビタッと泣きやむことも。子どもたちのかわいい笑顔が何よりの原動力です。一緒に活動してみませんか

つるみっこ絵本広場スタッフ
▶ 養成講座詳細は11ページへ



自転車盗難に注意! 被害増加中

区内で自転車盗難の被害が急増しています。令和5年に区内で発生した件数は402件で、前年から約70%増加しており、市内で最多となっています。「自分の自転車は自分で守る」という意識を持ち、わずかな時間でも鍵をかけるなどの対策をしましょう。

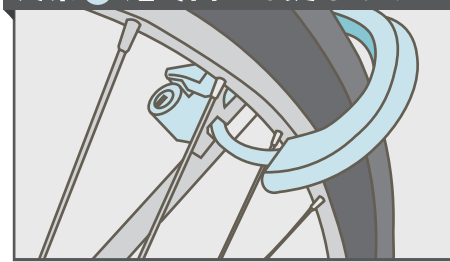
こんな油断が盗難のリスクを高めることに…

少しの時間だから
鍵をかけなくて大丈夫

マンションの敷地内の
駐輪場だから盗まれない

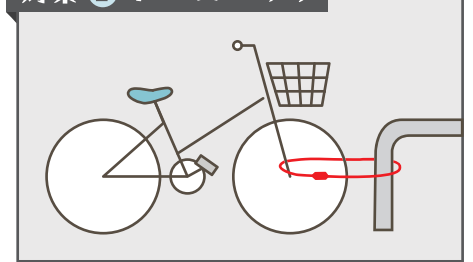


対策① 短時間でも鍵をかける



被害の多くは、鍵をかけずに離れることで発生しています。短時間でも自転車から離れる際は必ず鍵をかけましょう。戸建てやマンションの敷地内の駐輪場でも注意が必要です。

対策② アースロック



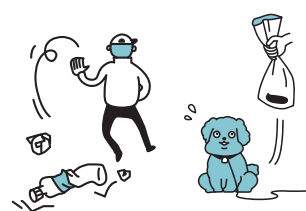
地面や建物に固定されたものにつなぐ「アースロック(地球ロック)」が効果的です。なるべく高い位置で、自転車本体と車輪、固定物をワイヤーなどでつなぎましょう。

問 区役所地域振興係 ☎ 510-1687 fax 510-1892

公園はきれいに利用し マナーを守りましょう

公園は、子どもから高齢者までさまざまな人が利用する地域の大切な財産です。誰もが気持ちよく使えるよう、ルールを守り、きれいで心地よい公園をみんなで作っていきましょう。

1 きれいに利用しよう 2 マナーを守ろう



ポイ捨てはダメ!
ごみや犬のフンは
持ち帰ろう

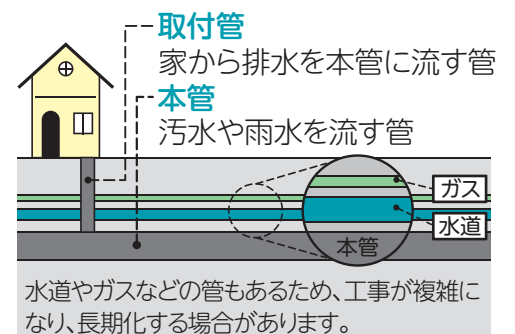


バットや硬いボールは人に
当たると危険!
ボール遊びは周りに十分
気を付けよう

問 鶴見土木事務所 ☎ 510-1669 fax 505-1318

古くなった下水道を再整備しています

現在老朽化した下水道管が増加しているため、状態を確認しながら必要に応じて再整備工事を行います。住居の前を工事する場合や、宅地に入らせていただく場合がありますが、その場合は事前にお知らせいたします。

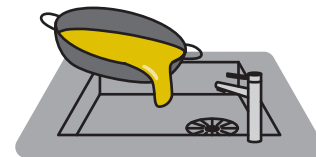


水道やガスなどの管もあるため、工事が複雑になり、長期化する場合があります。

下水道の適正利用にご協力をお願いします

私たちが普段何気なく利用している下水道は、日々の生活に欠かすことのできない大切なものです。ルールを守って大切に使いましょう。

油脂類を下水道に
流さない



ゴミを倒灌に
捨てない



問 鶴見土木事務所 ☎ 510-1673 fax 505-1318

お知らせ Information

費用の記載がないものは無料です ☎日時・期間 ☎会場 ☎対象 ☎先着 ☎抽選 ☎費用 ▲はがき 往復はがき 必要事項(行事名、〒住所、氏名、電話番号) ☎窓窓口 ☎当日直接 ☎郵送 ☎持ち物 ☎申込み ☎問合せ ☎電話 ☎ファクス ☎Eメール WEB ウェブページ ☎保育あり 区役所への郵送は〒230-0051鶴見中央3-20-1鶴見区役所〇〇係]そのほかは各施設へ

掲載中のイベント等は中止・延期・変更となる場合がありますので、事前に問合先へご確認ください

区役所から

若者のための専門相談(予約制)

ひきこもり・不登校などの困難を抱える

若者・そのほか家族の専門相談です

☎ 毎月第2・4水曜13時30分~16時

20分(1回50分) ☎ 区役所3階4番窓口

☎ 市在住のおおむね15~39歳の本人、

家族、支援者、地域の人 ☎ 事前に ☎

☎ 問 よこはま東部ユースプラザ(鶴見

中央3-23-8)

☎ 642-7001 fax 642-7003

鶴見区発災時のペット対策勉強会

発災時に助け合えるよう、ペット災害

ボランティアについて考えます

☎ 6月23日(日)13時30分~15時30分

☎ 区役所6階会議室

☎ 区在住、在勤、在学

☎ 先 60人※ペット同伴不可

☎ 申 5月27日~6月17日までに ☎ ☎

または WEB

☎ 申 問 区役所環境衛生係(2階14番)

☎ 510-1845 fax 510-1718



詳細はこちら

フードライブin三ツ池公園 フェスティバル

食べ切れない食品(未開封、賞味期限
まで2カ月以上残っている、常温保存
可能な食品)をお持ちいただいた人に
記念品をプレゼント

☎ 5月18日(土)9時30分~16時

☎ 三ツ池公園・資源循環局鶴見事務所
ブース(三ツ池公園1-1) ☎

☎ 問 区役所資源化推進担当(5階2番)

☎ 510-1689 fax 510-1892

共助のための防災活動支援 事業

地域防災力の向上を目的とした、地域に
おけるさまざまな防災活動を支援します

【補助額上限15万円】※対象経費の一部

☎ 主に区民により組織され、区内を主
な活動場所とする団体

☎ 申 5月31日までに申請書を ☎ ※審査
の上、交付の可否を決定します

☎ 申 問 区役所防災担当(5階5番)

☎ 510-1656 fax 510-1889



詳細はこちら

施設から

詳細は各施設にお問い合わせください

鶴見スポーツセンター 〒230-0004 元宮2-5-1
☎ 584-5671 ☎ 584-5673 ☎ 第2月曜
当日受付の教室【5月11日~6月10日】詳細はウェブサイトをご確認ください
☎ 16歳以上 ☎ 610円 ☎ 動きやすい服装、タオル、室内履き ☎



①はじめてのエアロビクス	5月14日~6月4日の火曜	9時~9時50分	先 30人	
②ラテンフィットネス	5月14日~6月4日の火曜	10時~10時50分	先 30人	
③ZUMBA®	5月14日~6月4日の火曜	11時~11時50分	先 30人	
	5月17日~6月7日の金曜	10時30分~11時20分		
④やさしいピラティス	5月14日~6月4日の火曜	12時~12時50分	先 30人	
⑤ボクシングフィットネス	5月14日~6月4日の火曜	20時~20時50分	先 30人	
⑥ヨガ	朝ヨガタイム	5月11日~6月8日の土曜	7時45分~8時45分	先 30人
	昼ヨガタイム	5月17日~6月7日の金曜	12時~12時50分	
	夜ヨガタイム	5月14日~6月4日の火曜	19時~19時50分	
⑦やさしい体幹トレーニング	5月15日~6月5日の水曜	14時~14時50分	先 30人	
⑧バランスボールタイム	5月17日~6月7日の金曜	9時15分~10時15分	先 30人	
⑨モーニングボクサ	5月11日~6月8日の土曜	9時~9時50分	先 30人	
⑩ストレッチポールde筋膜リリース	5月11日~6月8日の土曜	9時~9時50分	先 20人	
⑪ひきしめエアロビクス	5月11日~6月8日の土曜	10時~10時50分	先 30人	
⑫朝のすっきりストレッチ&トレーニング	5月11日~6月8日の土曜	10時~10時50分	先 20人	

馬場花木園

〒230-0076 馬場2-20-1
☎ 585-6552 ☎ 第3火曜

- ①茶道体験教室(第1回目) 5月11日(土)11時~15時 先20人 ¥400円 申当日10時から 窓
- ②茶道体験教室(第2回目) 6月15日(土)11時~15時 先20人 ¥400円 申6月5日10時から 窓か ☎
- ③書を楽しむ講座▶季節の花木の和名を書きましょう 6月1日(土)13時~15時 先10人 ¥1,000円 申5月12日10時から 窓か ☎
- ④園芸講座▶キバナイカリソウの育て方・楽しみ方 6月15日(土)13時~15時 先12人 ¥1,000円※持ち帰りの苗付き 申5月26日10時から 窓か ☎

矢向地区センター

〒230-0001 矢向4-32-11
☎ 573-0302 ☎ 573-0304 ☎ 第2月曜

- ①父の日パン教室▶ちぎりパンでサンドを作ろう 6月15日(土)10時~12時30分 小学生※小学2年生以下は保護者同伴可 先8人 ¥880円 持エプロン、三角巾、マスク、ふきん 申5月15日9時30分から 窓 ☎(は16日から)



パンにメッセージも書けます

- ②はじめてさんのフラ教室▶2回で1曲を踊れるように 6月22日・29日の土曜(全2回) ①9時30分~10時30分 ②10時45分~11時45分 ③12時~13時 ①3歳~小学生の女の子 ②成人女性 ③60歳以上の女性 先①8人 ②10人 ③10人 ¥1,000円 持動きやすい服装※スカート貸出あり 申5月22日9時30分から 窓
- ③矢向おもちゃ病院▶協力:横浜港北おもちゃドクターの会 6月15日(土)10時~11時(引渡しは14時から) 先15点(1家族2点まで) 申5月15日9時30分から 窓
- ④絵本とわらべうたであそぼ 5月15日(水)10時30分~11時 未就学児と保護者 直
- ⑤矢向パソコン相談▶協力:鶴見パソコン・ボランティア協会 6月12日(水)13時30分~16時 成人 先10人 申5月12日9時30分から 窓
- ⑥矢向子育て相談 5月16日~6月6日の毎週木曜10時~12時 未就学児と保護者 直

老人福祉センター 横浜市鶴寿荘

〒230-0076 馬場4-39-1
☎ 584-2581 ☎ 584-2583 ☎ 第4月曜

- ①ペタンクで健康づくり 6月12日~26日の水曜(全3回)10時~12時 60歳以上 先12人 申5月15日10時から 窓
- ②おとなが楽しむ紙芝居と朗読 6月8日(土)13時30分~14時30分 60歳以上 直
- ③姿勢改善体操 春 5月25日~9月28日の第2・4土曜※6月8日、9月14日は除く(全7回)10時30分~12時 60歳以上 先40人 ¥700円 申5月11日10時から 窓
- ④60歳からの体力づくり 春 6月28日、7月12日・26日の金曜13時15分~14時45分 60歳以上 先50人 申6月7日10時から 窓
- ⑤ちりめんで作るつるしびな教室 6月11日~11月12日の第2火曜(全6回)10時~12時 60歳以上 先12人 ¥4,200円 申5月21日10時から 窓
- ⑥パソコン相談室 5月18日、6月1日の土曜13時30分~15時30分 60歳以上 先各4人(1人30分) 申前日の12時までに 窓
- ⑦ひざひざワックン体操 第3以外の火曜14時~15時30分 60歳以上 直

潮田地区センター

〒230-0048 本町通4-171-23
☎ 511-0765 ☎ 511-0760 ☎ 第4月曜

- ①潮田地区センター開館30周年記念事業 潮田中学校マーチングバンド部&ダンス部公演会 5月18日(土)11時~12時 持室内履き 直
- ②鶴見の祭りを知ろう~潮田神社~ 6月1日(土)14時~15時30分 成人 先20人 ¥300円 持筆記用具 申5月11日9時30分から 窓 ☎(は12日から)
- ③姿勢・歩き方教室 6月6日・13日の木曜(全2回)9時30分~11時 成人 先10人 ¥600円 持靴下 申5月13日9時30分から 窓 ☎(は14日から)
- ④季節の和菓子作り 6月19日(水)14時~15時30分 成人 先12人 ¥2,000円 持エプロン、三角巾、タオル 申5月20日9時30分から 窓 ☎(は21日から)
- ⑤こどもワークショップ 6月2日(日)10時~14時 直
- ⑥わくわくリトミック 7月5日・12日・19日の金曜(全3回)10時~11時 未就学児と保護者 先10組 ¥900円 申6月5日9時30分から 窓 ☎(は6日から)

末吉地区センター

〒230-0011 上末吉2-16-16
☎ 572-4300 ☎ 586-1229 ☎ 第4月曜

- ①子どもと若者のひろば“アンViva”in 末吉 6月1日(土)13時~18時 18歳以下 直
- ②おとうさんの絵をかこう 5月26日(日)~6月16日(日) 小学生以下 先各30人 持指定の用紙に描いたおとうさんの絵 直
- ③水彩画教室▶水彩画の基本から学ぶ 6月4日~9月17日の第1・3火曜(全8回)10時~12時 抽16人 ¥4,000円 持絵具セット、スケッチブック、筆記用具 申5月14日10時から 窓
- ④親子リトミック▶家族みんなでリトミック体験 6月29日(土)9時30分~10時30分 未就学児~小学生以下と保護者 先25組 ¥500円 申5月24日10時から 窓
- ⑤おしゃれなうちわづくり▶和風なうちわに押し花でアート 6月17日(月)10時~12時 成人 先15人 ¥1,000円 申5月20日10時から 窓
- ⑥ナイトヨガ▶心身のリラクセスと質の良い睡眠へ導く 5月22日(水)19時15分~20時15分 成人 先20人 ¥500円 持除菌用タオル 直
- ⑦土曜オメガゆるストレッチ 5月11日~6月8日の土曜9時30分~10時30分 先各30人 ¥各300円 持除菌用タオル 直

生麦地区センター

〒230-0052 生麦4-6-37
☎ 504-0770 ☎ 504-2662 ☎ 第3月曜

- ①多肉植物の寄せ植え 6月13日(木)10時~12時 成人 先10人 ¥1,800円 持持ち帰り用袋 申5月11日9時30分から 窓 ☎(は13時から)



花材は変更する場合があります

- ②折り紙で七夕のつるし飾り 6月22日(土)13時30分~15時30分 成人 先8人 ¥500円 持液体のり、はさみ 申5月17日9時30分から 窓 ☎(は13時から)
- ③生麦寄席 6月14日(金)13時30分~14時10分 成人 先20人 直
- ④呼吸を深める初めてのヨガ 6月1日・15日・29日、7月6日・20日の土曜(全5回)11時30分~12時30分 成人 先18人 ¥2,500円 持ヨガマットまたはバスタオル 申5月14日9時30分から 窓 ☎(は13時から)
- ⑤パソコン相談室 6月13日(木)13時30分~15時30分 成人 先10人(1人20分) 申5月11日9時30分から 窓 ☎(は13時から)
- ⑥はなしのお宿 6月6日(木)11時~11時30分 未就学児と保護者 先10組 直
- ⑦なまむぎ子育て相談 5月14日~6月4日の火曜10時~12時 未就学児と保護者 先各8組 直

上寺尾小学校コミュニティハウス

〒230-0076 馬場3-21-21
☎ 585-3770 ☎ 火・木曜

- ①寺尾の里を散策▶リレー講座 鶴見の魅力を見つけよう ワックンかるたでたどる鶴見の歴史 6月1日(土)14時~16時 小学生以上 抽10人 ¥300円※小学生は無料 申5月11日10時から 窓 ☎(は12日から)
- ②正絹古布で作る「つるし飾り」 6月24日、7月22日、8月26日、9月23日、10月28日、11月25日の月曜(全6回)13時15分~16時 成人 抽12人 ¥4,500円 持裁縫道具 申5月19日10時から 窓 ☎(は13時から)
- ③布ぞうり作り▶着なくなったTシャツを再利用 6月14日(金)13時15分~16時 成人 抽6人 ¥400円 持大人用Tシャツ4~5枚、裁ちばさみ 申5月11日10時から 窓 ☎(は13時から)



夏に快適な布ぞうり

- ④馬場育児教室 ポニー 6月3日(月)10時~11時15分 1歳未満の子(第1子)と保護者 先12組 持バスタオル 申鶴見区赤ちゃん会ウェブページから予約



ウェブページはこちら

鶴見区民文化センター サルビアホール

〒230-0051 鶴見中央1-31-2シークレーン内
☎ 511-5711 ☎ 511-5712 ☎ 第3水曜

- ①音楽▶「旅」をテーマにしたコンサート、こども企画委員も活躍 8月10日(土)14時~16時 小学生以上 先400人 ¥一般3,000円、18歳以下1,000円 申先行予約:5月11日10時から15日10時までLINEチケット、通常予約:5月17日10時から 窓 ☎、LINEチケットは14時から



詳細はこちら

- ②「山内 若菜 予感展」神々の草原・讃歌 樹木から▶巨大古代壁画のような3m×9mの大作が2点 5月18日(土)~26日(日)11時~17時(最終日は16時まで) 直



鶴見を題材にした作品も必見

- ③さるびあ落語 立川幸弥▶二つ目の囃家さんが、たつぷりと聞かせる1時間 7月10日(水)14時~15時 小学生以上 先100人 ¥800円 申5月13日(月)10時から 窓、LINEチケット ☎(は14時から)

鶴見図書館

〒230-0051 鶴見中央2-10-7
☎ 502-4416 ☎ 504-6635 ☎ 月1回

- ①つるみっこ絵本広場スタッフ養成講座▶区役所の乳幼児健診で絵本とわらべうたを届けるボランティアをしませんか 6月11日(火)・14日(金)10時~12時(全2回) 18歳以上※各回とも参加できる人 先15人 申5月21日9時30分から 窓か ☎

- ②音読塾体験講座▶心とカラダいきいき!音読をみんなで楽しみましょう 5月28日(火)14時30分~16時 先16人 申5月14日9時30分から 窓か ☎
- ③絵本とわらべうたのおはなし会▶絵本とわらべうたで赤ちゃん楽しい時間を持ちましょう 5月28日(火) ①10時30分~11時 ②11時15分~11時45分 ①0歳の子と保護者 ②1~2歳の子と保護者 先各10組 直



潮田公園コミュニティハウス
〒230-0037 向井町2-71-2潮田公園内
☎ 511-0880 ☎ 511-0851 ☎ 第2月曜

①アロマで虫よけ ☎ 6月18日(火) 14時～15時30分 先 10人 ¥1,000円 申 5月11日9時30分から 窓 (☎は10時から)


②藍染教室 ☎ 6月24日(月)13時30分～16時 成人 先 10人 ¥1,500円 申 5月11日9時30分から 窓 (☎は10時から)

③布ぞうり ☎ 6月29日(土)13時30分～16時 成人 先 10人 ¥400円 申 5月11日9時30分から 窓 (☎は10時から)

④父の日プレゼント ☎ 6月15日(土)10時～12時 ¥100円 申 5月11日9時30分から 窓 (☎は10時から)

市場小学校コミュニティハウス
〒230-0004 元宮1-13-1
☎ 574-1972 ☎ 火・木曜

おもしろ科学体験塾第2回「DNAってなんだろう?」▶実験と工作でDNAと仲良くなろう ☎ 6月23日(日)13時～15時30分 小学生3年生～中学2年生(小学3年生は保護者同伴) 抽 24人 ¥800円 持 筆記用具、はさみ、セロハンテープ、タオル 申 6月8日までに WEB 窓 NPO法人おもしろ科学たんけん工房 ☎ 080-5042-5599(和田)

申込はこちら 

地域子育て支援拠点 わっくんひろばサテライト
〒230-0003 尻手1-4-51
☎ 642-5710 ☎ 585-005 ☎ 日・月・祝

①手遊びわらべ歌 ☎ 5月24日(金) 10時30分から ②11時から ①ねんね期～おすわり期の子と保護者 ②はいはい期～あんよ期の子と保護者 各7組 抽


②赤ちゃんあつまれ! ☎ 5月28日(火) 13時30分～14時30分 抽 6カ月までの子と保護者 先 8組 持 バスタオル 抽

③看護師相談▶相談の前にミニ講座あり ☎ 6月6日(木)10時50分～11時30分 抽 未就学児と保護者 先 4組 抽

鶴見中央コミュニティハウス
〒230-0051 鶴見中央1-31-2シークレイン内
☎ 511-5088 ☎ 511-5089 ☎ 第3水曜

①親子ゆとりひろば お話し会&相談会 ▶手遊び・絵本読み聞かせ・パネルシアター ☎ 5月21日(火)10時～12時 抽 未就学児と保護者 先 7組 抽

②和の布あそび▶和布で紫式部 ☎ ① 6月4日(火)13時～16時 ② 6月6日(木)13時～16時 成人 先 各10人 ¥各1,500円 持 裁縫道具、筆記用具 申 5月14日(火)10時から 窓



「源氏物語」作者を和布で作ります

地域子育て支援拠点 わっくんひろば
〒230-0062 豊岡町38-4
☎ 582-7590 ☎ 582-7591 ☎ 日・月・祝

4月から見やすく、情報をわかりやすく伝えられるよう、ウェブサイトのデザインや構成を一新しました

①横浜子育てサポートシステム事業 ▶地域で子育てをお手伝いして下さる「提供会員」・「両方会員」を随時募集しています 窓 横浜子育てサポートシステム 鶴見区支部 ☎ 582-7610

②ダウン症児のママのおしゃべり会 ▶自由におしゃべりしたり、先輩ママからアドバイスをもらったり、楽しい交流をしています。パパも参加できます ☎ 5月18日(土)10時～11時 抽 未就学のダウン症児と保護者 抽 ※初参加の人は事前に ☎

☎お ☎ 
詳細はこちら

駒岡地区センター
〒230-0071 駒岡4-28-5
☎ 571-0035 ☎ 571-0036 ☎ 第3月曜

①初夏のスワッグ ☎ 5月29日(水)10時～12時30分 成人 先 16人 ¥2,000円 持 エプロン、手袋 申 5月15日10時から 窓

②メロディーに乗せて体を動かそう!リズムに乗って心も体もワクワク!ETSチャレンジストレッチ ☎ 6月11日・25日(火)10時～12時 成人 先 10人 ¥500円 申 5月28日10時から 窓

白幡公園子どもログハウス ピッコロ
〒230-0077 東寺尾2-12
☎ 582-9944 ☎ 第2・4月曜

①おしゃべりカエルを作って遊ぼう ☎ 5月25日(土)・26日(日)10時～16時 抽 中学生以下 先 各20人 抽


お口をパクパクおしゃべりするよ

②いっしょにあそぼう会▶どろんこ保育園の先生と遊びましょう ☎ 5月22日(水)10時40分～11時 抽 未就学児と保護者 抽

③おはなし会▶絵本、紙芝居、手遊びなど ☎ 5月15日(水)11時～11時15分 抽 未就学児と保護者 抽

新鶴見小学校コミュニティハウス
〒230-0002 江ヶ崎町2-1
☎ 574-1976 ☎ 火・木曜

①しんつるおはなし会▶絵本の読み聞かせ・パネルシアターなど ☎ 5月27日(月)10時～11時45分 抽 未就学児と保護者 先 8組 持 室内履き 抽

②しんつる赤ちゃんCafe▶ゆっくりおしゃべりを楽しみましょう ☎ 5月15日(水)10時～11時45分 抽 0～5カ月の子と保護者 先 8組 ¥100円 持 バスタオル、室内履き 抽

③新鶴見子育て相談 ☎ 毎週金曜10時～11時45分 抽 未就学児と保護者 先 8組 持 室内履き 抽

健(検)診・教室 *原則として5月11日～6月10日の予定 * 予約制 は電話かファクスでの予約が必要です *場所の記載がないものは区役所1階「福祉保健センター(健診会場)」で実施

健(検)診・教室名	内容・日時・場所など
【予約・問合せ】 こども家庭係 ☎ 510-1840 fax 510-1887	
乳幼児健診 ※詳細は、対象者へお送りする個別通知をご覧ください	4カ月児 5月14日・21日、6月4日の火曜 8時50分～10時10分受付 1歳6カ月児 5月17日・24日、6月7日の金曜 8時50分～10時10分受付 3歳児 5月16日・23日、6月6日の木曜 12時50分～14時10分受付
乳幼児・妊産婦歯科相談《未就学児・妊産婦》	6月6日(木) 9時30分～11時受付 予約制
【予約・問合せ】 健康づくり係 ☎ 510-1827 fax 510-1792	
こどもの食生活相談	離乳食やこどもの食生活についての個別相談 5月16日(木)・28日(火)、6月6日(木) ①9時～ ②10時～ ③11時～ 抽 区役所2階栄養相談室 予約制
離乳食教室《7カ月～9カ月児と保護者》	2回食からの離乳食のすすめ方の話、調理実演など ※保護者のみの参加も可 6月25日(火) ①13時15分～14時15分 ②14時45分～15時45分 抽 区役所2階栄養相談室 先 各10組 申 6月3日8時45分から ☎ 予約制
親子わくわく歯っぴい・食育講座《1歳2カ月未満の乳幼児と保護者》	むし歯予防の話、歯みがきアドバイス、むし歯リスクチェック(保護者)、食事に関する個別相談など 6月21日(金) ①13時20分～ ②14時～ ③14時40分～ 先 各4組 申 5月13日8時45分から ☎ 予約制
食生活・禁煙・健康相談	生活習慣病や健康・栄養・禁煙に関する個別相談 5月30日(木)、6月7日(金) ①13時～ ②14時～ ③15時～ 予約制
【予約・問合せ】 障害者支援担当 ☎ 510-1848 fax 510-1897	
依存症問題を抱える家族学習会《アルコール・薬物・ギャンブル依存症などの問題で悩んでいる家族》	専門家などを囲んだグループ相談 6月4日(火)14時～16時 抽 南区役所4階 401会議室(南区浦舟町2-33) 予約制

※胃がん・肺がん・子宮頸がん・乳がん・大腸がん・前立腺がん検診(PSA検査)は、お近くの協力医療機関で受診できます。詳細は健康づくり係(☎510-1832)までお問い合わせください
※次の人はがん検診、検査の受診料が免除されます
①後期高齢者医療制度が適用される人・・・「後期高齢者医療被保険者証」をお持ちください ②生活保護世帯の人・・・「休日・夜間等診療依頼証」をお持ちください ③中国残留邦人等支援給付制度が適用される人・・・「本人確認証」をお持ちください ④上記の①～③を除く70歳以上(2025年4月1日現在)の人・・・健康保険証など年齢が確認できるものをお持ちください ⑤前年度(令和5年度)市民税県民税の非課税世帯・均等割のみ課税世帯の人・・・事前に健康づくり係(☎510-1832)で免除申請を行ってください(本人確認書類をお持ちください)

寺尾地区センター
〒230-0076 馬場4-39-1
☎ 584-2581 ☎ 584-2583 ☎ 第4月曜

①ニツ池の魅力▶リレー講座 鶴見の魅力を見つけよう ワっくんかるたでたどる鶴見の歴史 ☎ 6月8日(土)10時～11時30分 抽 小学生以上 先 30人 ¥300円※小学生は無料 申 5月18日10時から 窓

②ラベンダーの寄せ植え ☎ 5月25日(土)13時～15時 成人 先 12人 ¥2,500円 申 5月11日10時から 窓

③笑顔届けるおはなしやさん ☎ 5月23日(木)10時30分～11時30分 抽 未就学児と保護者 抽

④よみかせブラックシアターわらべうた ☎ 6月3日(月)11時～11時30分 抽 未就学児と保護者 抽

⑤子どもと若者の広場アソビViva!! ☎ 5月18日(土)13時～18時 抽 18歳以下 抽

⑥おもちゃ病院▶おもちゃドクターがこわれたおもちゃを直してくれます ☎ 5月18日(土)10時～13時 抽 小学生以下 先 15人(1人1点) 申 5月11日10時から 窓 ☎

鶴見区社会福祉協議会
〒230-0051 鶴見中央 4-37-37 リオベルテ鶴声2階
☎ 504-5619 ☎ 504-5616

善意銀行への寄付 12月1日～2月29日(敬称略)
吉兆グループ