

散歩道づくり通信 24



2011. 2. 1 編集・発行／横浜市都市整備局都市交通課



横浜市では、みなとみらい線と東急東横線の相互直通運転に伴い、地下化された東白楽～横浜駅間の跡地を、『東横フラワー緑道』として整備を進めております。緑道整備が完了した箇所については順次オープンしており、多くの方にご利用いただいております！

高島山トンネル補修工事を進めています！

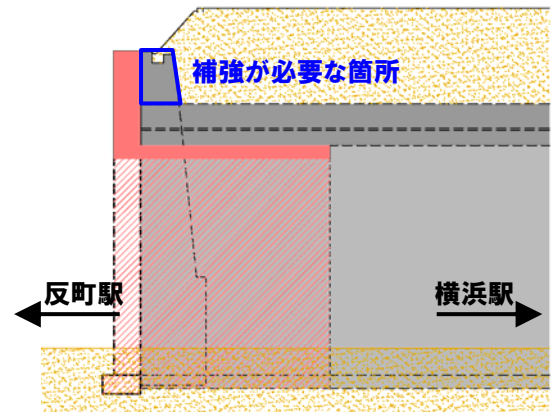
高島山トンネルは、大正 15 年に竣工した非常に古い鉄道トンネルです。平成 21 年度に緑道としての仕上げ工事を行った際に、反町駅側入口のコンクリート壁に亀裂が見つかりました。このため、補修方法について検討、設計、工事積算などを行い、平成 22 年 10 月 28 日に施工業者と工事契約を締結し、工事を進めています。

この補修工事では、トンネル入口上部のコンクリート壁を補強するため、その前面に新たなコンクリート壁を設置します（右図参照）。

年度内に補修工事を完了させ、平成 23 年 4 月のオープンを目指して整備を進めております。緑道をご利用のみなさまには、いましばらくご不便をお掛けいたしますが、ご理解、ご協力をよろしくお願いいたします。



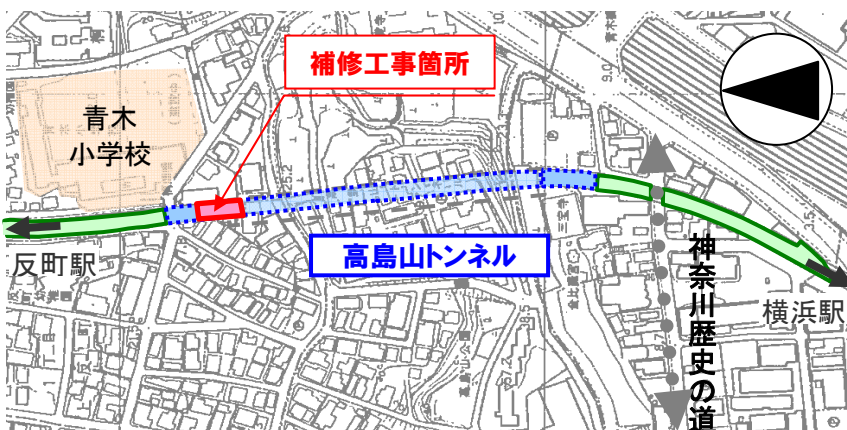
高島山トンネル反町側入口の亀裂



■：補強コンクリート壁
高島山トンネル反町側入口補修断面図



高島山トンネル補修工事实施状況



高島山トンネル補修工事箇所位置図

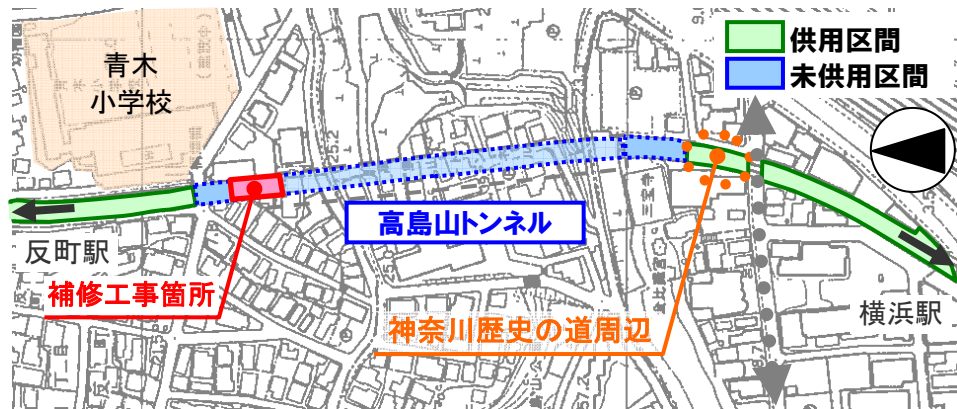
オープンの詳細な日程が決まり次第、お知らせします！

*「散歩道づくり通信 24 号」は、都市整備局ホームページでもご覧になれます！！また、これまで発行してきた「散歩道づくり通信」バックナンバー（創刊準備号～23 号）についても掲載しており、跡地整備のこれまでの検討の経緯や、基本設計図等もご覧になれます。ぜひ、ご覧ください。

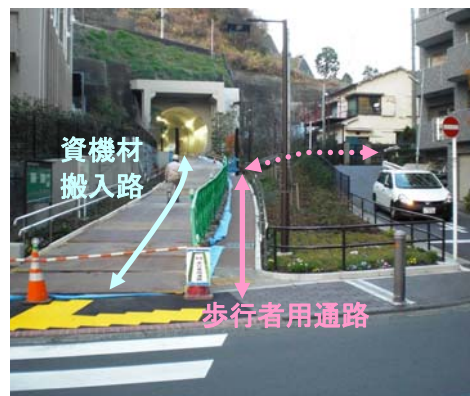
Web アドレス： <http://www.city.yokohama.lg.jp/toshi/toshiko/atochi/sanpo/>

トンネル補修工事中の緑道および周辺道路通行について

工事期間中、神奈川歴史の道周辺（高島山トンネル横浜駅側）の緑道では、トンネル補修工事の資機材搬入路確保のため、歩行スペースが狭くなっています。現場周辺の歩行者通行や車両交通の安全に努め、各種災害事故が無いように十分注意して施工を行います。緑道をご利用のみなさまにはご不便をおかけしますが、ご理解、ご協力をよろしくお願いいたします。



高島山トンネル周辺図



神奈川歴史の道周辺の歩行者用通路

平川町公園およびニツ谷公園周辺の緑道について

平川町公園とニツ谷公園とを連絡する橋梁・スロープや新太田町駅跡地へ向かう緑道は、東急東横線が運行するトンネルの上部に位置し、鉄道車両が地上と地下を出入りする区間にあたります。

このため、東急東横線の安全な運行や工事完了後の現地状況も踏まえた維持・管理方法について、詳細な協議を関係機関と行っております。

協議が整い次第、供用を開始する予定ですので、ご理解、ご協力をよろしくお願いいたします。



トンネル上部の緑道



緑道下における鉄道車両の出入り



平川町公園およびニツ谷公園周辺の緑道未供用区間

横浜市都市整備局都市交通課（担当：坂口、田中）

〒231-0017 横浜市中区港町1-1

TEL: 045-671-2655 FAX: 045-663-3415 E-mail: tb-toshiko@city.yokohama.jp

Web アドレス: <http://www.city.yokohama.lg.jp/toshi/toshiko/>

