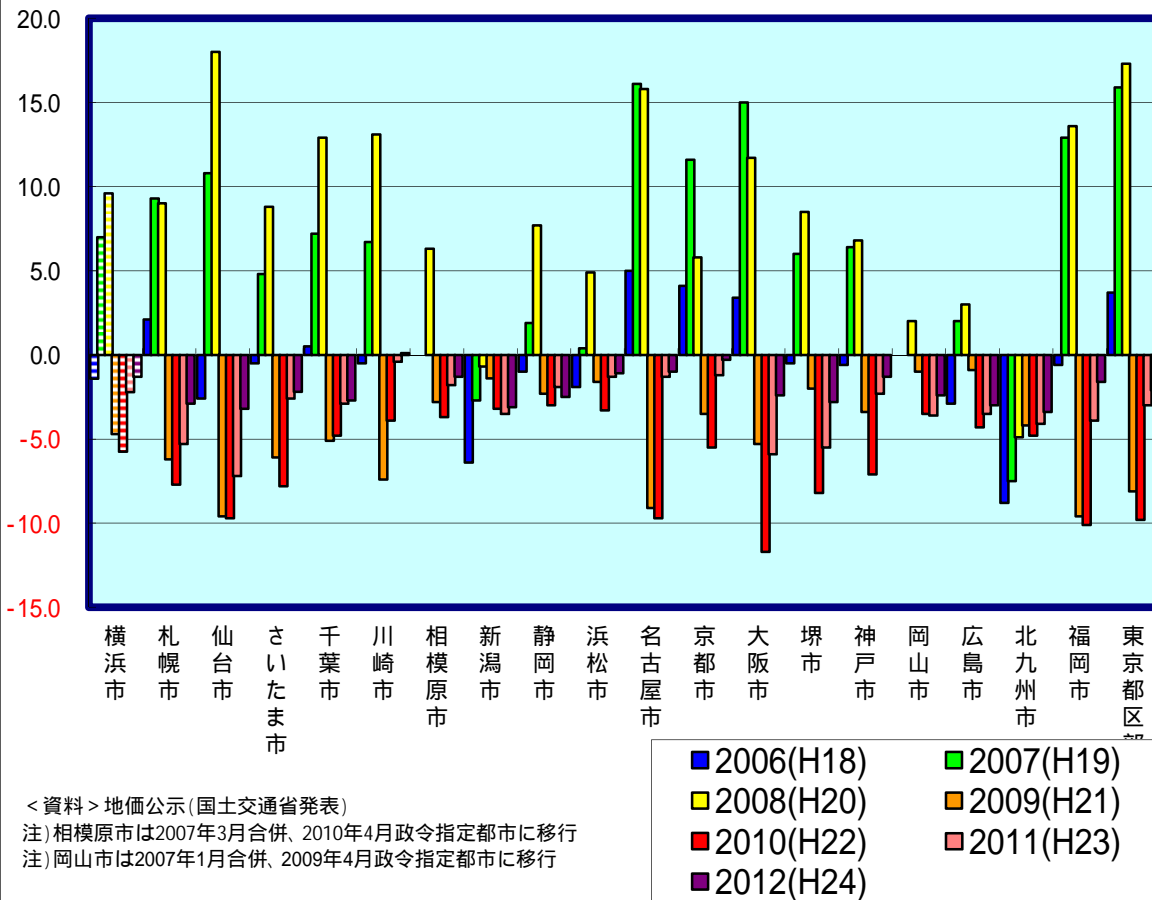


政令指定都市比較(地価公示)商業地

(%) 2006年から2012年までの各都市の変動率の推移の比較です。



<資料> 地価公示(国土交通省発表)

注) 相模原市は2007年3月合併、2010年4月政令指定都市に移行

注) 岡山市は2007年1月合併、2009年4月政令指定都市に移行

【政令指定都市比較(地価公示)商業地】

	2006(H18)	2007(H19)	2008(H20)	2009(H21)	2010(H22)	2011(H23)	2012(H24)
横浜市	-1.4	7.0	9.6	-4.7	-5.7	-2.2	-1.3
札幌市	2.1	9.3	9.0	-6.2	-7.7	-5.3	-2.9
仙台市	-2.6	10.8	18.0	-9.6	-9.7	-7.2	-3.2
さいたま市	-0.5	4.8	8.8	-6.1	-7.8	-2.6	-2.2
千葉市	0.5	7.2	12.9	-5.1	-4.8	-2.9	-2.7
川崎市	-0.5	6.7	13.1	-7.4	-3.9	-0.4	0.1
相模原市			6.3	-2.8	-3.7	-1.8	-1.3
新潟市	-6.4	-2.7	-0.7	-1.4	-3.2	-3.5	-3.1
静岡市	-1.0	1.9	7.7	-2.3	-3.0	-1.9	-2.5
浜松市	-1.9	0.4	4.9	-1.6	-3.3	-1.3	-1.1
名古屋市	5.0	16.1	15.8	-9.1	-9.7	-1.3	-1.0
京都市	4.1	11.6	5.8	-3.5	-5.5	-1.2	-0.3
大阪市	3.4	15.0	11.7	-5.3	-11.7	-5.9	-2.4
堺市	-0.5	6.0	8.5	-2.0	-8.2	-5.5	-2.8
神戸市	-0.6	6.4	6.8	-3.4	-7.1	-2.3	-1.3
岡山市			2.0	-1.0	-3.5	-3.6	-2.4
広島市	-2.9	2.0	3.0	-0.9	-4.3	-3.5	-3.0
北九州市	-8.8	-7.5	-4.9	-4.2	-4.8	-4.1	-3.4
福岡市	-0.6	12.9	13.6	-9.6	-10.1	-3.9	-1.6
東京都区部	3.7	15.9	17.3	-8.1	-9.8	-3.0	-2.1

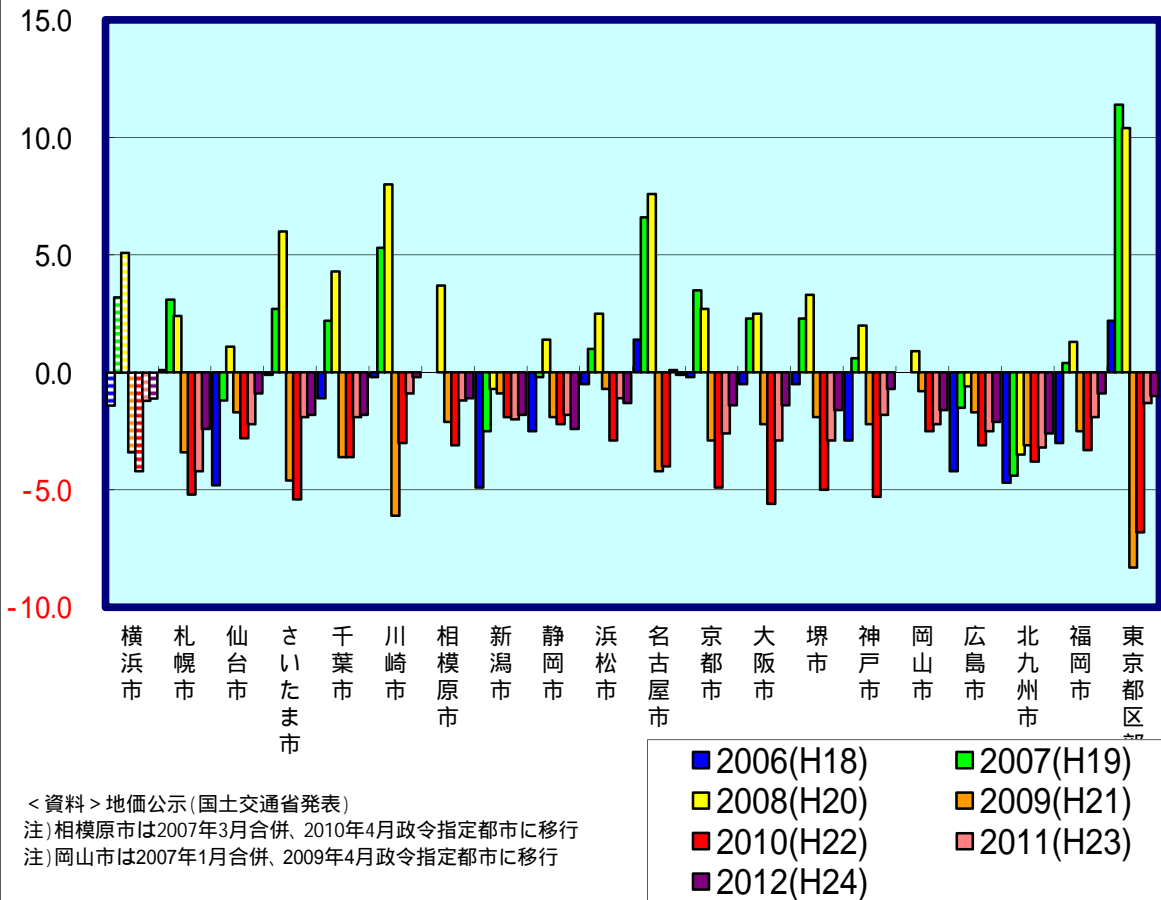
<資料> 地価公示(国土交通省発表)

注) 相模原市は2007年3月合併、2010年4月政令指定都市に移行

注) 岡山市は2007年1月合併、2009年4月政令指定都市に移行

政令指定都市比較(地価公示)住宅地

(%) 2006年から2012年までの各都市の変動率の推移の比較です。



< 資料 > 地価公示 (国土交通省発表)

注) 相模原市は2007年3月合併、2010年4月政令指定都市に移行

注) 岡山市は2007年1月合併、2009年4月政令指定都市に移行

〔政令指定都市比較(地価公示)住宅地〕

	2006(H18)	2007(H19)	2008(H20)	2009(H21)	2010(H22)	2011(H23)	2012(H24)
横浜市	-1.4	3.2	5.1	-3.4	-4.2	-1.2	-1.1
札幌市	0.1	3.1	2.4	-3.4	-5.2	-4.2	-2.4
仙台市	-4.8	-1.2	1.1	-1.7	-2.8	-2.2	-0.9
さいたま市	-0.1	2.7	6.0	-4.6	-5.4	-1.9	-1.8
千葉市	-1.1	2.2	4.3	-3.6	-3.6	-1.9	-1.8
川崎市	-0.2	5.3	8.0	-6.1	-3.0	-0.9	-0.2
相模原市			3.7	-2.1	-3.1	-1.2	-1.1
新潟市	-4.9	-2.5	-0.7	-0.9	-1.9	-2.0	-1.8
静岡市	-2.5	-0.2	1.4	-1.9	-2.2	-1.8	-2.4
浜松市	-0.5	1.0	2.5	-0.7	-2.9	-1.1	-1.3
名古屋市	1.4	6.6	7.6	-4.2	-4.0	0.1	-0.1
京都市	-0.2	3.5	2.7	-2.9	-4.9	-2.6	-1.4
大阪市	-0.5	2.3	2.5	-2.2	-5.6	-2.9	-1.4
堺市	-0.5	2.3	3.3	-1.9	-5.0	-2.9	-1.6
神戸市	-2.9	0.6	2.0	-2.2	-5.3	-1.8	-0.7
岡山市			0.9	-0.8	-2.5	-2.2	-1.6
広島市	-4.2	-1.5	-0.6	-1.7	-3.1	-2.5	-2.1
北九州市	-4.7	-4.4	-3.5	-3.1	-3.8	-3.2	-2.6
福岡市	-3.0	0.4	1.3	-2.5	-3.3	-1.9	-0.9
東京都区部	2.2	11.4	10.4	-8.3	-6.8	-1.3	-1.0

< 資料 > 地価公示 (国土交通省発表)

注) 相模原市は2007年3月合併、2010年4月政令指定都市に移行

注) 岡山市は2007年1月合併、2009年4月政令指定都市に移行