

eメール・Web119通報システム利用案内

横浜市消防局

eメール・Web119通報システム

1 eメール・Web119通報システムの概要

このシステムは、音声による119番通報が困難な聴覚障害や言語障害のある方等（以下「聴覚障害者等」という。）が、携帯電話機やインターネット接続端末機からeメールやWebを利用して緊急通報（火災や救急などの通報）を行い、消防車や救急車の要請ができるものです。

2 利用対象者

原則として、横浜市内に住居を有する聴覚障害者等で、以下の利用条件及び注意事項について承諾が得られる方が対象となります。

3 利用条件

- (1) eメール・Web119通報システムを利用するにあたっては、利用案内書の最後にある申込書に必要事項を記入して、消防局長あて提出し登録することが必要となります。なお、登録できるメールアドレスについては、携帯電話機及びインターネット接続端末機等3個まで登録できます。
- (2) eメール・Web119通報システムは、他の手段により通報する事が出来ない場合に利用することができます。
- (3) eメール・Web119通報システムは、横浜市内からの消防車及び救急車の要請に限り利用することができます。
- (4) eメール・Web119通報システムは、添付ファイルや画像等の特別なアプリケーションソフトに対応していません。
- (5) eメール・Web119通報システムに問題等が発生した場合は、運用方法の変更・見直し等を行うことがあります。
- (6) eメール・Web119通報システムを利用する場合の、通信利用料及びプロバイダー利用料については、利用者負担となります。

4 注意事項

- (1) eメール通報については、遅延・消失する可能性があることから、当局では緊急通報を受付けた旨の返信メールを送信します。この返信メールが無い場合は、消防局に要請のメールが届いていない可能性があります。その場合は、近くの人に助けを求めるなど別な通報手段を講じてください。
- (2) eメール・Web119通報システムで通報を行った後、ビルの中へ移動したりすると返信メールが届かないことがありますので注意してください。またこの時、携帯端末機等の電源は切らないでください。
- (3) 消防局に届出のないメールアドレスで緊急通報を行った場合については、救急車等の出動に時間がかかる場合があります。
- (4) eメール・Web119通報システムは、登録制としておりますので登録した方以外にはメー

メールアドレスおよびURLを教えないでください。

- (5) eメール・Web119通報システムは、緊急通報用ですので問い合わせ又は相談等には応じられません。
- (6) 通報の受信後、要請場所等が不明な場合には、詳細な要請場所を確認するための返信メールを送信します。この場合、救急車等の出動までに時間がかかります。
- (7) 横浜市以外の場所にいる時は、近くの人に助けを求めるなど別の通報手段を講じてください。
- (8) eメールアドレスを変更した場合は変更の申込みを行ってください。
- (9) 迷惑メール対策を実施している端末に関しては迷惑メールの設定を解除していただくか宛先指定受信の設定を行ってください。
(設定方法は使用しているパソコン、携帯電話、PHSの説明書等を参照してください。)
(指定ドメイン 119.city.yokohama.jp)

5 利用までの手続き

(1) 申込み方法

このシステムの利用を希望する方は、消防局警防部司令課システム管理係及び各消防署・出張所（以下「消防署所等」という。）で受け付けますので、利用案内書の最後にあります申込書「eメール・Web119通報（利用・変更・中止）申込書」に必要な事項を記入うえ、下記あて郵送・FAXで申込みをするか、消防署所等に直接持参する場合は司令課宛を明記した封筒に入れて封をした上で、提出してください。

郵送又はFAXする場合のあて先	〒240-0001 横浜市保土ヶ谷区川辺町2-9 横浜市消防局警防部司令課システム管理係 電話 045-334-6725（平日 9時～17時） FAX 045-334-6720（平日 9時～17時）
-----------------	---

(2) 登録・利用開始通知

消防局警防部司令課で「eメール・Web119通報（利用・変更・中止）申込書」に基づき登録作業を行います。登録完了後、当局から申込書に記載されたすべてのメールアドレスに登録完了メール及び通報用様式を送信します。このメールが正しく受信できた時から利用可能となります。ただし、当局から送信したメールが読めない等の不具合が発生した場合は、後段「9 問い合わせ」に記載の担当まで連絡ください。

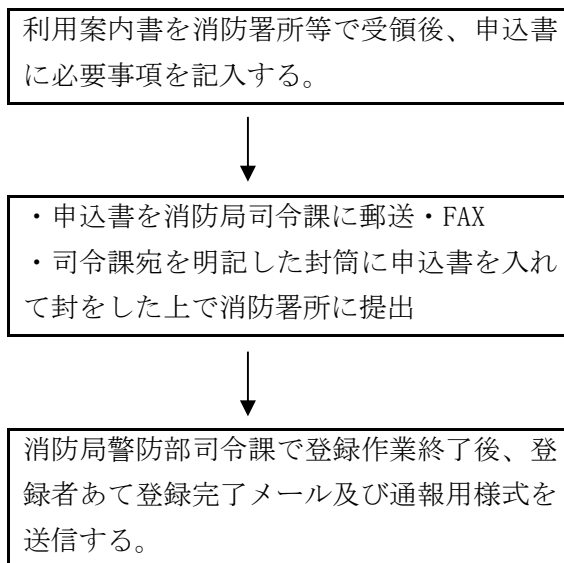
※登録完了メール

eメール・Web119通報システムへの登録が完了しました。
登録番号は「××××」です。
横浜市消防局
eメール119通報のアドレス「×××××」
Web119通報のURL
パソコン用「×××××」
携帯用「×××××」

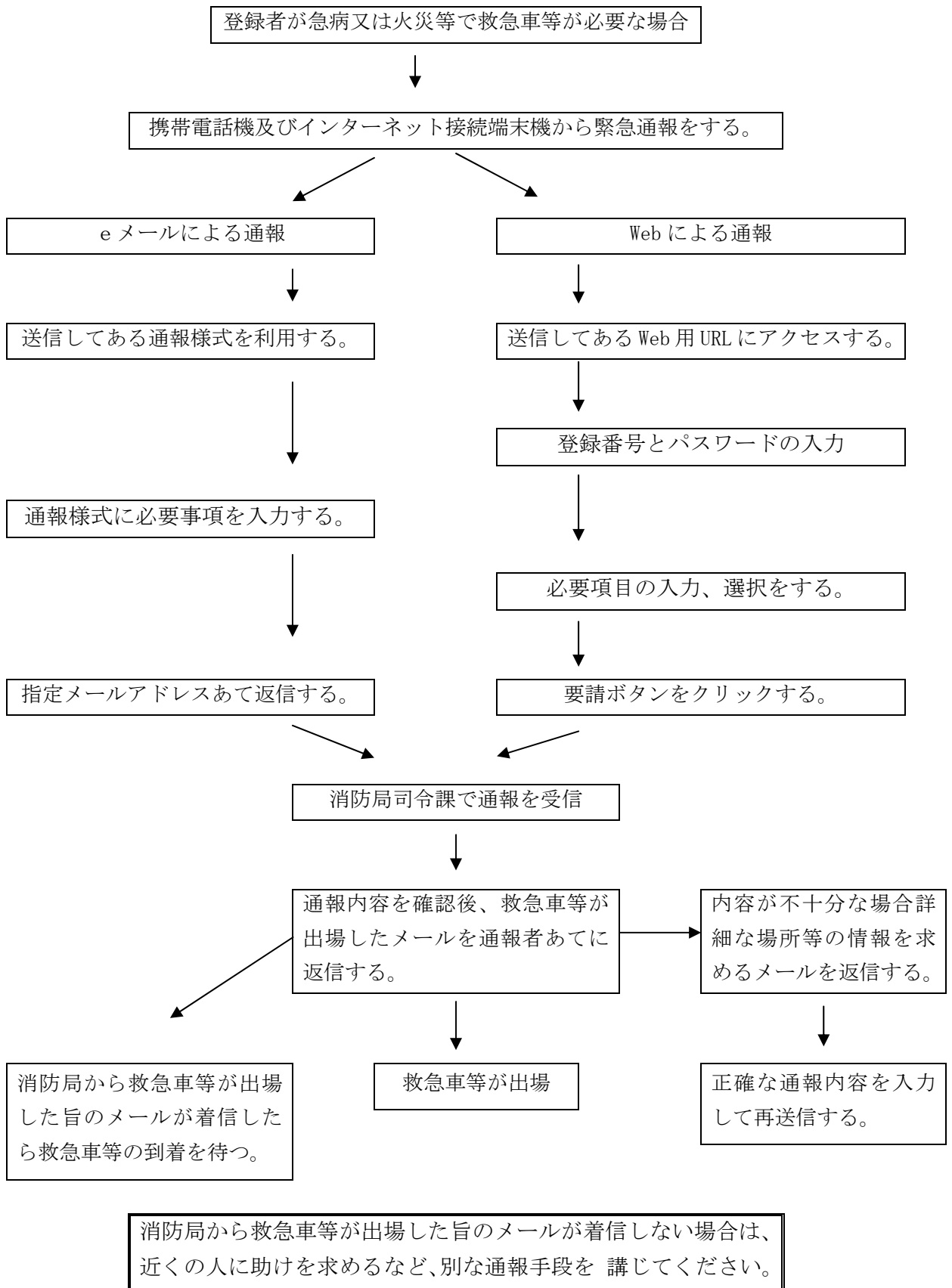
(3) 登録後の変更及び中止

登録内容の変更又は利用を中止する場合は、「eメール・Web119通報（利用・変更・中止）申込書」に必要事項を記入のうえ（1）の申込み方法と同様の方法で提出して下さい。

6 申込みから登録までの流れ



7 通報から救急車等の出場までの流れ



8 個人情報管理

(1) 個人情報の利用について

申込書に記入されている個人情報につきましては、eメール・Web119通報に伴う業務の範囲内で使用し、それ以外での使用はしません。

(2) 個人情報の第三者への提供について

緊急時に消防局で必要と判断した場合には、親族等に申込書の記載項目について情報提供をすることがあります。

(3) 個人情報の変更及び抹消について

消防局警防部司令課で利用の変更・中止申込書を受領後、ただちに登録の変更・抹消を行います。

(4) 個人情報の開示について

登録されている個人情報の開示については、ご本人と確認させて頂いた上で開示します。

9 問い合わせ

eメール・Web119通報システムに関する質問または相談については、消防局警防部司令課システム管理係まで連絡して下さい。

消防局警防部司令課システム管理係

電話 045-334-6725 (平日 9時～17時)

FAX 045-334-6720 (平日 9時～17時)

問い合わせメールアドレス toiawase@119.city.yokohama.jp

※通報用アドレスではありませんので、救急車等の出場は出来ません。

10 eメール119通報要領

携帯電話機又はインターネット接続端末機から、事前送信している通報様式を選択し、必要事項を入力し、eメール通報用メールアドレスに送信します。（なお、メーカー及び機種によって違いがありますので、確認してください。）

宛先	*****
件名	緊急通報メール
本文	登録番号：〇〇〇〇〇〇〇 氏名：横浜 太郎 要請種別：救急 火災 その他 要請場所： 区：×××区 町名：〇〇〇町 丁：△丁目 番地：△△番地 号：△△号 名称等：横浜 太郎方前 要請の目標：△△△公園前 症状：腹痛

11 Web119通報要領

携帯電話機又はインターネット接続端末からWeb119通報専用URLにアクセスしてください。

横浜市消防局 eメール・Web119通報システム

このeメール・Web119通報システムサイトは、聴覚障害や言語障害のある方等が消防車及び救急車の要請を行うためのものです。

1. 通報をする方

[通報する](#)

2. 通報様式のダウンロードをしたい方

[通報様式のダウンロード](#)

3. このサイトの利用方法について

[利用方法を見る](#)

横浜市消防局 e メール・Web119通報システム

登録番号	
パスワード	

ログイン

横浜市消防局 e メール・Web119通報システム

登録番号	XXXXXXXXXX
------	------------

氏名 横浜 太郎

電話番号 〇〇〇-〇〇〇〇

メール

△△△@△△△.△△△

△△△@△△△.△△△

△△△@△△△.△△△

要請種別

救急

火災

その他

要請場所

区検索

	▽
	▽

町名検索

丁目

番地

号

名称等

要請場所目標

症状・状況

要請する

eメール・Web119通報（利用・変更・中止）申込書

（申込先）

平成 年 月 日

横浜市消防局長

申込者氏名 _____

申込者住所 _____

次のとおりeメール・Web119通報（利用・変更・中止）について、利用案内の利用条件及び注意事項を承諾のうえ、申し込みします。

なお、緊急時に消防局が必要と判断した場合については、記載事項について第三者に情報提供をすることについて承諾します。

1 利用者（必須）

ふりがな		性別	生年月日(西暦で記入)	
氏名		男・女	年	月 日
住所				
登録メールアドレス1				
登録メールアドレス2				
登録メールアドレス3				
自宅の連絡方法	電話・FAX	番号		
登録者の障害状況等	言語障害	・ 聴覚障害	手話等	可 ・ 否 ・ 筆談
パスワード(数字4文字)				
登録番号(消防局で指定)				

2 既往症※

既往歴	病名	病院名

3 かかりつけ病院

病院名	電話番号	住所

4 緊急連絡先

氏名	続柄	電話番号	住所

(※)は、任意の入力項目とする。

(注)変更の場合は、住所・氏名・登録番号及び「変更する項目」のみを記入してください。

(注)中止の場合は、1のみを記入してください。

(注)記入に際して、読み間違いが発生する文字について、十分注意してください。

例「tと十、hとn、0(ゼロ)とo(オ)、1(イ)と1(エ)、q(キ)と9」