

瀬谷区生活支援センター



日常生活で困ったことや、悩んだことの相談をお受けし、支援します。

必要に応じて自宅や病院、施設など訪問や外出の付き添いをします。

またご家族からの相談もお受けします。

○娯楽室・フリースペース

仲間どうしお話をしたり、お茶を飲んだり思い思いに自由な時間を過ごしたりできるスペースです。



○仲間作り

仲間との出会いや、交流を応援します。当事者ミーティングのサポートもします。みなさん、一緒に活動してみませんか？

○地域に根ざしたセンターに

地域の方々との交流活動、関係機関との連携を積極的に行います。



○食事会

みんなで温かい食事を食べましょう

日時：毎週水曜日の17時～18時

会費：400円です。

申し込み：当日14時までにお電話で



○入浴サービス

シャワーおよび浴槽が利用できます。

利用時間：1人30分

料金：一回100円です

*石けん、タオル等は各自でご用意下さい。

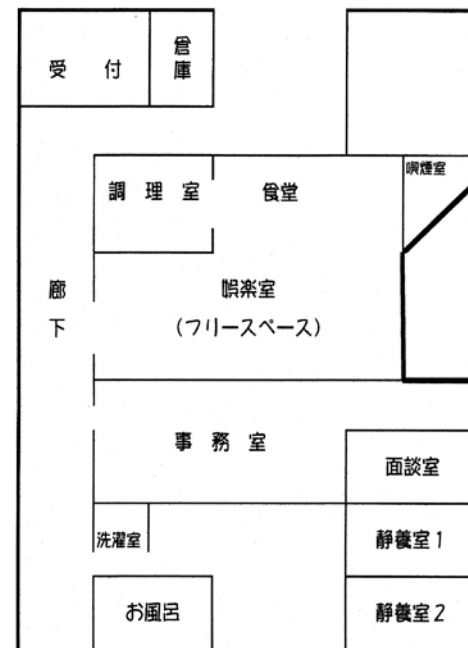


○洗濯機のご利用

料金は1回100円です。乾燥機も併せてご利用できます。

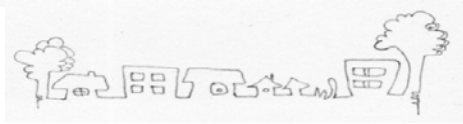


センターの中はこうなっています



NPO法人大地の会は、昭和63年に発足し、現在では地域活動支援センターを3か所、グループホーム・ケアホームを4か所、そして生活支援センターを運営する団体です。

その中で瀬谷区生活支援センターは、地域住民、関係機関・団体等と連携し、ネットを強化しながら、心の病をもつ方が地域の中で自分らしく生活できるよう支援する場所であることをめざしています。



開館日時

- ・ 毎週火曜日～土曜日 10:00～18:00
- ※祝日も開館しています。

休館日

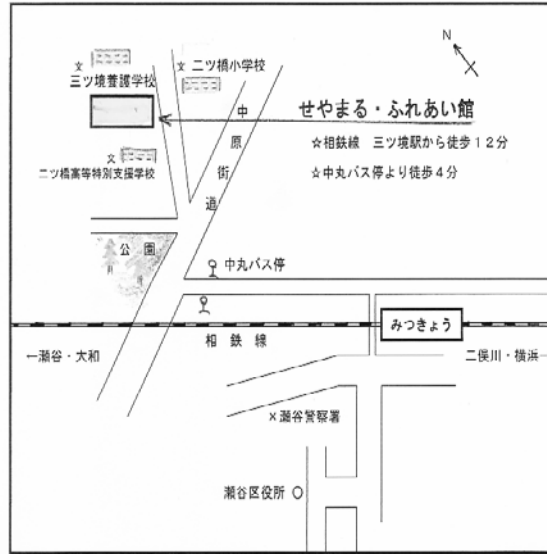
- ・ 毎週日曜日、月曜日、年末年始(12/29から1/3)
- ・ 施設点検日等

利用手続・利用料

利用をご希望の場合や相談支援、生活支援(フリースペース、食事・入浴・洗濯などのサービス)を希望する方は、利用登録をしてください。



案内図



- ・ 相模鉄道 三ツ境駅から徒歩約10分
- ・ 中丸バス停(相鉄・神奈中)より徒歩約4分

〒246-0021

横浜市瀬谷区二ツ橋町469

せやまる・ふれあい館2階

(旧小児アレルギーセンター)

TEL 045(363)8900

FAX 045(392)1114

 瀬谷区生活支援センター



らっくん

特定非営利活動法人大地の会