

「明日の横浜」を一緒に考えましょう！

～「新たな中期的計画の方向性」の概要～

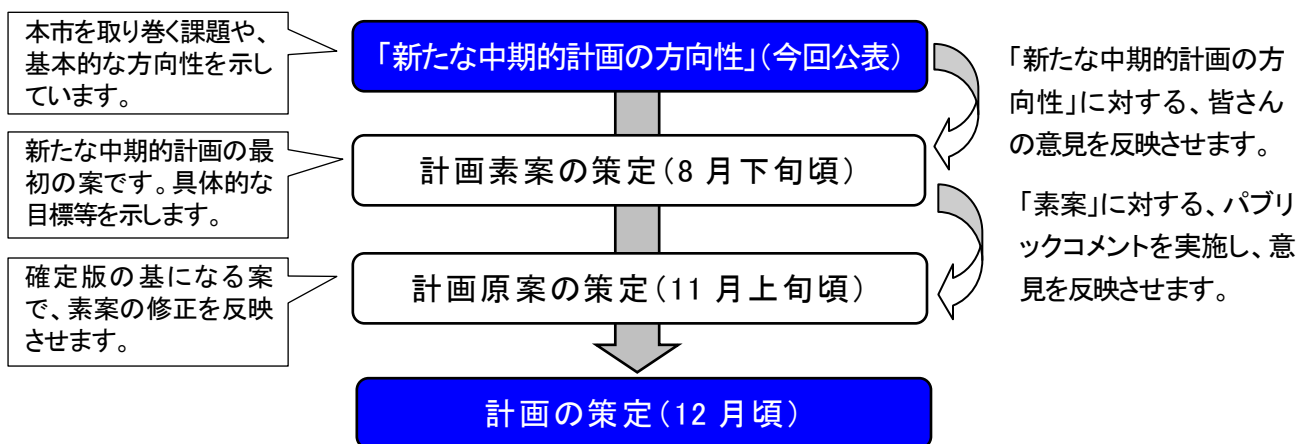
横浜市では、新たな中期的計画を、22年度に策定します。今回、取りまとめた「新たな中期的計画の方向性」を出発点として、多くの市民の方々と議論を重ね、新たな中期的計画を策定していきたいと考えています。



新たな中期的計画のポイント

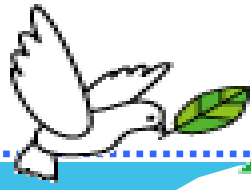
- ①市民が、成果を実感できる計画
- ②成長戦略への取組
- ③計画期間は、4か年（22～25年度）

新たな中期的計画の策定スケジュール



新たな中期的計画の策定に向けて、**政策提案**を募集します！

- ・「新たな中期的計画の方向性」をご覧いただき、本市が抱える様々な課題を解決するための政策提案を募集します。
- ・募集のスケジュールや様式など詳細は、本市のホームページをご確認ください。
※ホームページのアドレス及びお問い合わせ先は、3ページをご覧ください。



新たな中期的計画の全体イメージ

基本政策

①安心して子どもを産み、育てる取組

・保育所待機児童の解消、きめ細かな教育の推進などに取り組んでいきます。

②身近な暮らしの安心、充実に向けた取組

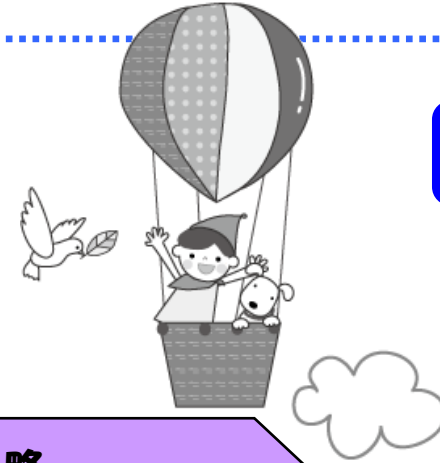
・産科・小児医療、救急医療体制の充実、地域でのケアを支える在宅サービスや介護施設の充実などに取り組んでいきます。

③地域経済の活性化に向けた取組

・経済活性化に向けた横浜港のハブポート化の推進、羽田空港の国際化を契機とした、国際観光コンベンション施策の推進などに取り組んでいきます。

④環境行動推進の取組

・地球温暖化対策の推進、自然と人が共生する環境の創造などに取り組んでいきます。



成長戦略

将来にわたり元気であり続けるための取組

取組 **基本政策①**
安心して子どもを産み、育てる

取組 **基本政策②**
身近な暮らしの安心、充実に向けた取組

取組 **基本政策③**
地域経済の活性化に向けた

取組 **基本政策④**
環境行動推進の取組

取組姿勢① 共感と信頼感のある市政の推進

取組姿勢② 持続可能な財政運営

成長戦略

【成長戦略の視点】

本市が、将来にわたり元気であり続けるための政策を、次の3つの視点を持って、今後検討していきます。

ア 本市が持つ「強み」の活用

港や国際性、文化・芸術など、本市は、様々な「強み」を持っています。

イ 新しいニーズの取り込み

環境や健康・医療等、新たなニーズが登場しています。

ウ 未来を担う、子どもへの投資

子どもは、未来の横浜を担う「宝」です。

取組姿勢

①共感と信頼感のある市政の推進

・市民の満足度と信頼感の向上を目指し、「市民の期待に応える行政サービスの実施」や、「市役所のチーム力の強化」などに取り組んでいきます。

②持続可能な財政運営

・中期的な視点を持った財政運営や、市債発行の抑制など財政の健全化に取り組んでいきます。





「横浜市中期計画」(18~22年度)を振り返って

～ 現行の中期計画を検証し、新たな中期的計画につなげます ～

① 計画全体の進捗は概ね順調です

- ・予定進捗率の平均は85.6%で、全354目標中239目標(全体の67.4%)が、目標を達成する見込みです。

② 成果が市民の実感につながっていないものがあります

- ・中期計画の目標値以上に取り組みましたが、計画の成果が市民の実感につながっていないものがあります。

③ 社会経済情勢の変化に対応できていないものがあります

- ・計画策定後の社会経済情勢の大きな変化により、目標が達成できなかったものがあります。

「新たな中期的計画の方向性」についての**出前説明会**を実施します！

～ 本市職員が直接うかがい、「新たな中期的計画の方向性」について説明します。～

<実施要件>

- ・実施期間:5月から7月まで
- ・実施場所:原則申込者・団体が指定した場所
- ・その他:参加者は概ね5人～30人程度を想定しています。



応募多数の場合は、調整させていただく場合があります。

※希望される方は、下記問い合わせ先までご連絡ください。

【お問い合わせ先】

- 横浜市都市経営局政策課
- e-mail: ts-newplan@city.yokohama.jp
- TEL: 045-671-3914・4326
- FAX: 045-663-4613

新たな中期的計画の策定状況は、ホームページをご覧ください！

www.city.yokohama.jp/me/keiei/seisaku/newplan

または、

横浜市中期計画

検索

平成22年4月発行

編集・発行 横浜市 都市経営局 政策課

〒231-0017 横浜市中区港町1丁目1番地

電話:045(671)3914・4326 FAX:045(663)4613