

1 市民力発揮をささえる市役所

市民満足の上を目指し、市民の視点に立って市民ニーズに柔軟に対応していくために、市民と接する第一線である区役所が地域の総合拠点としての機能を果たすとともに、様々な公共の担い手の力が発揮されるよう市役所全体として、コーディネート型の行政を推進します。

- (1) 様々な担い手とつくる公共 ◇総合的な地域運営情報の提供、公民連携窓口機能の充実 など
- (2) 市民の皆さまとともに歩む区役所 ◇区役所の地域支援機能の強化、より快適な窓口サービスの提供 など

2 最適で確実な市政の推進

市政運営の最適化を目指した不断の見直しを行うとともに、単なる法令遵守にとどまらないコンプライアンスの推進を図るなど、市民満足の上を目指し、市民に信頼される最適で確実な市政運営を行います。

- (1) 行政改革と適正な事務処理の推進 ◇民営化・委託化の推進、適正な事務処理と実務に即した制度等の見直し など
- (2) 満足度の高い情報化の推進 ◇行政手続の電子化の適正化と拡大 など
- (3) 外郭団体改革の推進 ◇特定協約団体マネジメントサイクルによる経営改善 など
- (4) 公営企業の自立的な経営改革の推進 ◇水道・交通・病院事業の経営改革の推進

3 職員の能力発揮による市民サービスの向上

職員が意欲と能力を発揮し職務に対する満足度を高めるとともに、職員一人ひとりの力や市役所の総合力が向上することにより、市民満足の上向上に結びつけます。

- (1) 職員の意欲と能力を高める新たな人材育成の取組 ◇新たな人材育成体系による、組織的・継続的な職員の育成とキャリア形成支援 など
- (2) 職員が働きやすい職場環境と効果的な組織体制の整備 ◇ワーク・ライフ・バランスの推進、市民ニーズを踏まえた効率的・効果的な執行体制づくり など

財政運営 ～持続可能な財政運営を推進します～

1 財政健全化の取組(市全体の借入金の縮減)

将来の世代に過度な負担を残さないよう、一般会計の市債残高、特別会計・企業会計や外郭団体の借入金のうち市(一般会計)が対応する残高などを確実に減らします。

2 保有資産の戦略的な有効活用

資産経営の視点に立って資産活用を検討し、市が保有する土地や建物の有効活用を図ります。

計画期間中の財政見通し(一般会計 22～25年度)

＜単位：億円＞	
歳入(A)	57,300
歳出(B)	57,850
人件費	8,000
公債費	7,500
扶助費	17,110
その他の経費	25,240
差引：歳入－歳出(A－B＝C)	▲550
取組事業 ^(※) の実施に伴う追加必要財源(D)	200
収支不足額合計(C－D)	▲750

※施策毎の達成指標を実現するための具体的事業

＜計画期間中の収支不足への対応＞

任意の経費内訳		23年度以降縮減率	縮減効果額
繰出金(任意的)	繰出金(任意的)及び行政運営費(行政内部経費)▲3% 行政運営費(行政推進経費)▲1% 施設等整備費▲3%	対前年度▲4%程度	180
特別会計等への任意の繰出金			
行政運営費(行政内部経費) 行政内部の管理事務費、庁舎管理費など		対前年度▲2%程度	270
行政運営費(行政推進経費) 市民利用施設の管理運営費や業務委託費など		対前年度▲3%程度	300
施設等整備費			
合計			750

(参考)前計画の縮減率
繰出金(任意的)及び行政運営費(行政内部経費)▲3%
行政運営費(行政推進経費)▲1%
施設等整備費▲3%

横浜市

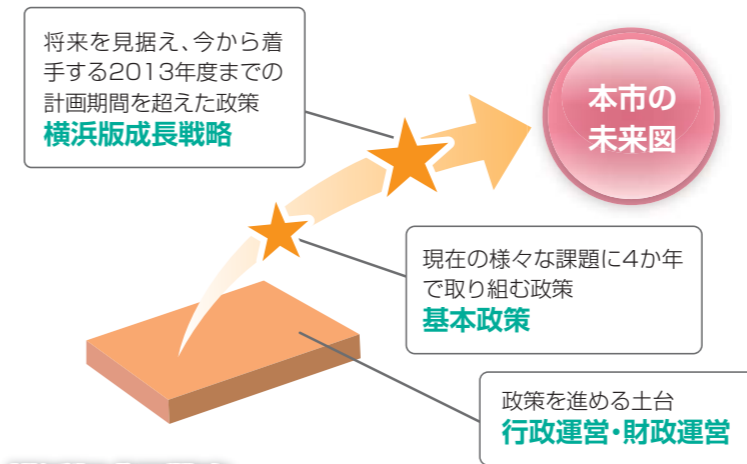
中期4か年計画
2010～2013 概要版

～市民と歩む「共感と信頼」の市政～



計画の構成

本市の未来図、横浜版成長戦略、基本政策、行政運営の4つから構成されています。



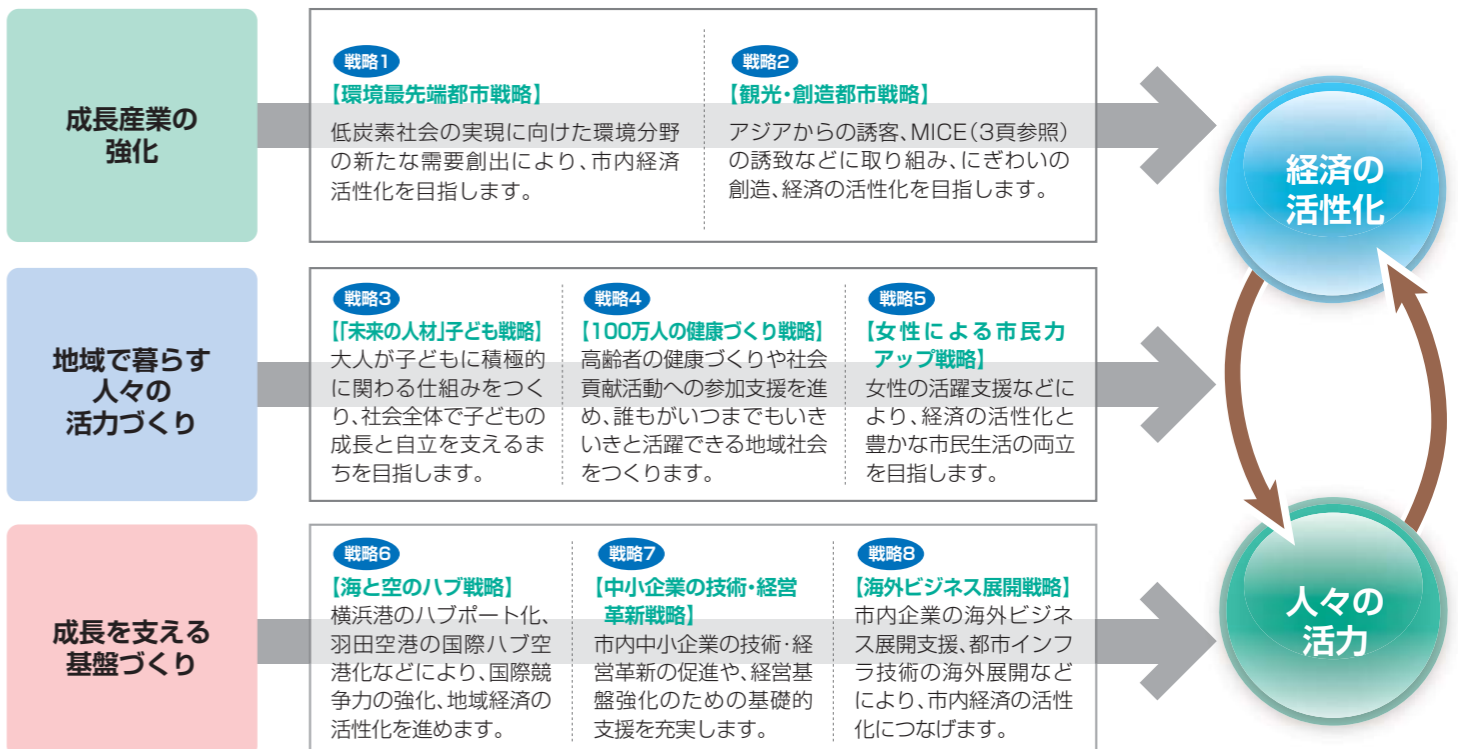
本市の未来図

～計画において目指す概ね10年後のまちづくりの考え方(基本理念)～

「つながるしあわせ」
～安心と活力があふれるまち・横浜～

長い歴史の中で蓄積された多くの財産(市民活動、港や都心部の景観、企業の集積など)が、互いの強みをいかし、新しい「つながり」を創ることにより、大きな相乗効果を生み出し、社会的課題の解決や、新しい価値の創造を促し、「安心と活力」を生み出していきます。

横浜版成長戦略



成長産業の強化

- 戦略1** 【環境最先端都市戦略】
低炭素社会の実現に向けた環境分野の新たな需要創出により、市内経済活性化を目指します。
- 戦略2** 【観光・創造都市戦略】
アジアからの誘客、MICE(3頁参照)の誘致などに取り組み、にぎわいの創造、経済の活性化を目指します。

地域で暮らす人々の活力づくり

- 戦略3** 【「未来の人材」子ども戦略】
大人が子どもに積極的に関わる仕組みをつくり、社会全体で子どもの成長と自立を支えるまちを目指します。
- 戦略4** 【100万人の健康づくり戦略】
高齢者の健康づくりや社会貢献活動への参加支援を進め、誰もがいつまでもいきいきと活躍できる地域社会をつくりまします。
- 戦略5** 【女性による市民力アップ戦略】
女性の活躍支援などにより、経済の活性化と豊かな市民生活の両立を目指します。

成長を支える基盤づくり

- 戦略6** 【海と空のハブ戦略】
横浜港のハブポート化、羽田空港の国際ハブ空港化などにより、国際競争力の強化、地域経済の活性化を進めます。
- 戦略7** 【中小企業の技術・経営革新戦略】
市内中小企業の技術・経営革新の促進や、経営基盤強化のための基礎的支援を充実します。
- 戦略8** 【海外ビジネス展開戦略】
市内企業の海外ビジネス展開支援、都市インフラ技術の海外展開などにより、市内経済の活性化につなげます。

経済の活性化

人々の活力

基本政策 ～様々な課題の解決に向けて取り組みます～

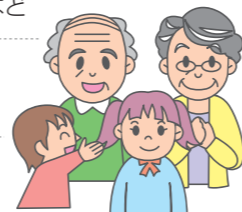
基本政策1 子育て安心社会の実現 ～つながりが、子どもたちの明るい未来をつくります～

- 施策1** **子どもが生まれる前から乳幼児期の子育てを支援します。**
◇妊婦健康診査の定期的な受診の推進、こんにちは赤ちゃん訪問事業の実施、地域子育て支援拠点の設置・運営 など
- 施策2** **待機児童の解消などを進め、未就学期の保育と教育を充実します。**
◇保育所等の定員枠の拡充、一時預かりの拡充による短時間就労や多様な保育ニーズへの対応、保育の質の向上と幼稚園・保育所・小学校の連携の強化 など
- 施策3** **学齢期の子どもや、青少年の育成を進めます。**
◇小学生の放課後の居場所や青少年の活動拠点づくり、職場体験を中心とするキャリア教育の推進 など
- 施策4** **きめ細かな教育を推進します。**
◇横浜型小中一貫教育などの推進、小学校への児童支援専任教諭の配置、地域の教育力を生かした学校運営の支援、教室への冷房設備等の設置 など
- 施策5** **児童虐待・DV被害を防止し、社会的養護体制を充実します。**
◇児童虐待防止に向けた啓発や地域との連携の実施、横浜型児童家庭支援センターの設置・運営、母子生活支援施設退所者への支援の充実 など



基本政策2 市民生活の安心・充実 ～つながりが、身近な暮らしの安心・充実を実現します～

- 施策6** **災害(ゲリラ豪雨、がけ崩れ、地震など)への備えを強化し、災害に強いまちづくりを進めます。**
◇消防活動体制の充実・強化、狭あい道路拡幅、浸水対策、がけ地防災対策等の推進、建築物の耐震対策推進、密集市街地の改善、地域防災の担い手育成 など ※施策6(1)、(2)の内容を合わせて記載しています。
- 施策7** **防犯活動や交通安全などに取り組み、誰もが安心して暮らせるまちづくりを進めます。**
◇地域防犯活動や啓発の実施、子どもの事故予防の啓発推進、消費者トラブルへの対応充実 など
- 施策8** **暮らしを支えるセーフティネットの確保を進めます。**
◇生活保護受給者への就労支援、困難を抱える若者の自立支援プログラムの実施、母子家庭等への就労支援 など
- 施策9** **地域ケアを支える在宅サービスや介護施設を充実します。**
◇地域包括支援センター(地域ケアプラザ)の運営、小規模多機能型居宅介護事業所や特別養護老人ホームの整備、介護人材確保の推進 など
- 施策10** **障害児・者福祉を充実します。**
◇地域で暮らすための後見の支援の推進、医療的ケアを要する障害児・者の地域生活を支援する多機能型拠点の整備、学齢障害児が放課後や夏休みを過ごす障害児の居場所づくり など
- 施策11** **市民の健康づくりや、感染症・食中毒予防等を推進します。**
◇市民の健康づくりの推進、よこはま市民健康ポイント、衛生研究所の再整備・機能強化 など
- 施策12** **産科・小児医療や救急医療など、医療環境を充実します。**
◇産科拠点病院の整備、救急医療情報・相談センター(仮称)の整備、先端医科学研究センターを中心とした先端医療の提供 など
- 施策13** **スポーツや学びの環境を整え、豊かな暮らしを実現します。**
◇市民参加型スポーツイベントの充実、大規模スポーツイベントの誘致・開催、スポーツ等による市民の健康づくりの推進 など
- 施策14** **子育て世帯や高齢者などの、多様な居住ニーズに対応した住まいづくりを推進します。**
◇子育て世帯に配慮した住まいや、高齢者向け優良賃貸住宅の供給、高齢者・子育て世帯の住み替え支援 など
- 施策15** **自治会町内会をはじめ様々な地域の団体等の協働により、地域自治を進めます。**
◇地域課題解決に向けた組織・取組への支援、地域ニーズに沿った施設のあり方検討 など
- 施策16** **快適で利便性の高いコンパクトなまちを形成し、持続可能な都市づくりを進めます。**
◇人口減少等を踏まえた住環境等の充実、鉄道駅周辺の拠点整備、市民主体の地域まちづくりの推進 など
- 施策17** **市民に身近なきめ細かい交通機能を充実します。**
◇路線バスなど地域公共交通の維持・活性化、安心な歩行空間の整備、鉄道駅の利便性向上、放置自転車対策と交通安全啓発の推進、自転車利用の環境整備 など



- 施策18** **安全確保や利便性の向上のため、公共施設の保全と有効活用を進めます。**
◇市民利用施設や学校等の保全の着実な実施、市民利用施設の有効活用の検討、施設保全における民間事業者(市内中小企業等)のノウハウ・資金の一層の活用検討 など
- 施策19** **大学と連携した地域社会づくりを進めます。**
◇大学の知的資源・研究成果の地域社会への還元、産学連携による中小企業の技術力高度化の支援、大学・地域・行政の連携によるまちづくり など
- 施策20** **国際交流・多文化共生のまちづくりを進めます。**
◇姉妹・友好都市等とのネットワークを活用した事業の展開、人材の育成・交流、国際交流ラウンジ等での日本語学習の支援、多言語での窓口対応や情報発信 など
- 施策21** **男女共同参画社会の実現を目指します。**
◇男女共同参画トップセミナー(仮称)の開催、女性の再就職や起業などのチャレンジ支援、DV(配偶者等からの暴力)施策に関する基本方針、行動計画に基づく支援 など

基本政策3 横浜経済の活性化 ～つながりが、横浜経済の活力を生み出します～

- 施策22(1)** **技術・経営革新などの促進により、市内中小企業の活性化を進めます。**
◇新技術・新製品の開発と創業等の促進、企業間連携などのコーディネート推進、バイオなどの拠点形成と環境・健康分野での実証実験の推進 など
- 施策22(2)** **中小企業支援や、商店街・市場の活性化などにより、市民生活を支える身近な地域づくりを進めます。**
◇経営技術相談等の基礎的支援の充実、中小企業への資金調達支援、商店街の活性化等、安心して暮らせる地域づくり、地域の連携による雇用の促進 など
- 施策23** **国内外の企業誘致に向けた積極的な取組を進め、市内経済を支える企業集積を促進します。**
◇企業立地促進条例による助成、市長のトップセールスによる企業誘致、アジア企業への重点的プロモーション活動 など
- 施策24** **羽田空港国際化を契機とし、観光・MICE®を推進します。**
◇MICE全般の誘致・開催支援、海外集客プロモーション、観光資源の魅力アップと活用 など
- 施策25** **文化芸術によるまちづくりを進めます。**
◇横浜みなとみらいホール等の専門施設をいかした横浜芸術アクション事業(仮称)、トリエンナーレの開催、個性と魅力あふれる都市空間の形成 など
- 施策26** **横浜の経済活性化に向けた横浜港のハブポート化を進めます。**
◇南本牧ふ頭整備、既存ふ頭の再編整備、利用者ニーズに即応した港湾経営の推進 など
- 施策27** **道路や鉄道等の交通ネットワークの充実による都市基盤の強化を進めます。**
◇横浜環状道路・都市計画道路や神奈川東部方面線整備の推進、羽田空港へのアクセス強化 など
- 施策28** **ヨコハマの活力源となる都心部の構築を進めます。**
◇エキサイトよこはま22の推進、関内・関外地区活性化の推進、みなとみらい21地区・新横浜都心のまちづくりの推進、魅力ある水辺空間の活性化に向けた取組 など
- 施策29** **「食」と「農」の持つ魅力を活用し、横浜農業の振興を進めます。**
◇農業の生産環境整備、市民利用型農園の開設支援事業、地産地消の推進、食と農との連携事業 など

※MICE(マイス)とは企業等の会議(Meeting)、企業等の報奨・研修旅行(Incentive Travel)、国際機関等の学術会議(Convention)、イベント・展示会(Event/Exhibition)の総称です。



基本政策4 環境行動の推進 ～つながりが、豊かな環境を守り、育てます～

- 施策30** **低炭素型の都市環境の整備や仕組みづくりを行い、地球温暖化対策を推進します。**
◇横浜スマートシティプロジェクトをはじめとした低炭素都市づくり、再生可能エネルギーの普及拡大、電気自動車の普及拡大と低炭素型交通の推進 など
- 施策31** **豊かな生物多様性を実感できるライフスタイルを実現します。**
◇環境活動団体の活動支援、市民協働によるきれいな海づくり、市民協働による緑地維持管理、市民参加による生物調査とデータベース化 など
- 施策32** **水とみどりにあふれる都市環境づくりを進めます。**
◇樹林地の保全推進、民間保育所・幼稚園の芝生化、水辺拠点整備、公園再整備等の推進 など
- 施策33** **さらなるごみの減量化・資源化により、資源が循環するまちを推進します。**
◇発生抑制の推進、生ごみ等バイオマスの資源化の検討、高齢者等のごみ出し支援 など



※計画では、基本政策や行財政運営で定めた目標の達成に向けて、様々な事業等を柔軟に組み合わせさせていただきます。「◇」マークで示した事業等は、想定される事業等のうち、主なものの例示です。