

# 栄村交流通信

Vol. 2

雪深い栄村にもようやく春が訪れ、白一色だった風景の中にもカタクリの花などの鮮やかな色がはえる季節となりました。自然の息吹を感じられる栄村への訪問は、ゴールデンウィークから紅葉の時期までがベストシーズンです。ぜひお出かけください。

栄村交流通信第2号をお届けします。

## <『長野県栄村』と『横浜市栄区』の交流に寄せて>

長野県栄村長 島田 茂樹

栄区の皆さんこんにちは。栄区と栄村が交流を開始して20年、栄区の皆様とは様々な交流をいただくとともに、震災時の義援金をはじめ、多大なるご支援をいただきましたこと、心から厚くお礼を申し上げます。



昨年10月に本通信第1号が発行され、栄区と栄村の交流状況をお伝えする機会を得ましたことに、大変感謝いたしております。

私としましては、栄区の皆様に、栄村のことをお知りいただきたい、そして、栄村にぜひお越しいただきたい、という思いから、数回に渡り、栄村の魅力などをお知らせしてまいります。

### <位置・気候・自然等>

栄村は、長野県の最北端、日本一の大河の千曲川が名称を信濃川に変える長野、新潟県境に位置する村です。

地形は複雑で千曲川最下流のため長野県で一番低い標高(256m)から苗場山(2,145m)鳥甲山(2,037m)佐武流山(2,191m)など2,000m級の山々がそびえ、高低差の激しい中、千曲川、志久見川、中津川等の大小河川が環流しています。



村内を流れる千曲川

また、本村は豪雪地として知られ、昭和20年2月12日、7m85cmの積雪が記録されており、過去68年間の最高積雪の平均は3m13cmとなっています。ちなみに今年の最高積雪は2m95cmでした。

過疎・豪雪の村ですが、四季折々に変化に富んだ自然があります。春は、残雪の中で芽を吹くブナの新緑、豊富な雪萌え山菜。夏は、登山と清流にホタルが乱舞。

秋の「秘境秋山郷」の紅葉は日本一です。

温泉も7か所に湧出し、旅館、民宿のほか公営宿泊施設もあります。豊富な雪を利用したスキー場も村が直営で運営しています。



秋山郷の紅葉

### <人口>

人口は平成25年4月現在、2,203人、世帯数900世帯が31の集落に点在しています。

### <産業>

産業は農業が主ですが、地形的に恵まれていないため耕地は狭小で生産性は高くありません。従って、専業農家は少なく、水稻を中心の第二種兼業農家が多くなっています。

コメは、隣の新潟県津南町が日本一値段の高い魚沼コシヒカリの産地ですが、栄村のコシヒカリの味も、勝るとも劣らないおいしいコメです。

## <尾仲区長の栄村訪問記>

昨年10月に栄村を訪問し、栄区と栄村のつながりを深めていくことについて考えてみました。

栄村の誇る魅力は、栄区では絶対に味わえない自然の壮大さ、また、山々が育んだ水によるおいしい食べ物、肌に優しい温泉、そして、何よりも口数は少ないのですが、心温かい村民の皆様です。

こうした魅力を、栄区が交流の中で享受し、結果として栄村の発展につなげられれば、こんなにうれしいことはありません。

穏やかな保守的気質が、栄村の風土だと

思います。この風土が、私たちにぬくもりや心のふるさつを感じさせてくれます。そして、栄村のファンを生んでいるのでしょう。マーケティング、販路拡大など商業主義に走らず、いつまでも、栄村らしさを守っていくことが何よりも大切なのだと思います。

ぜひ、栄村へ観光で訪ねて行って下さい。そして、栄村のファンとして、自分たちでできることをやっていきましょう。それが、栄村らしく、栄区らしい交流かもしれません。

## <栄村の物産販売の紹介>

### ○栄区民まつりへの出展

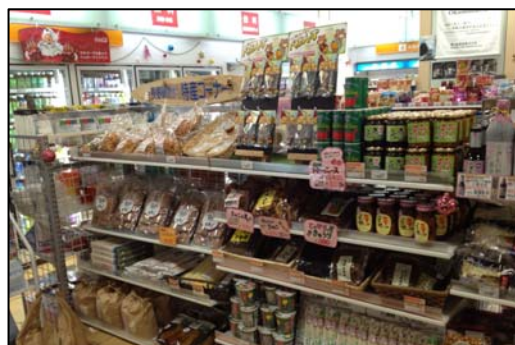
第13回栄区民まつりが昨年11月3日に開催され、今回も栄村物産のコーナーが大盛況でした。

前日から島田村長をはじめ、多くの栄村の方に泊まりがけで準備いただきました。

毎年楽しみにしている方も多く、開店前から大行列で、栄村自慢の逸品、コシヒカリ(米)、ジャム、きのこ、野沢菜の漬け物などをまとめ買いされている方、新鮮なきのこがたっぷり入れた「きのこ汁」にも舌鼓を打つ方。栄村の物産に大満足の日でした。



### ○栄村アンテナショップがオープン



昨年11月24日、大船駅から徒歩5分のマンション「ガーデンアソシエ」内のストア「愛川井上ガーデンアソシエ店」(Tel.392-9481)の一角に「栄村アンテナショップ」がオープンしました。

これにより、区民まつりでも大好評のトマトジュース、そば、お米など、栄村の物産品が身近な場所でいつでもご購入いただけるようになりました。

「ガーデンアソシエ自治会」の皆様が、震災復興支援の一環としてマンション内のストアと調整し、栄村産業振興公社に働きかけて実現したものです。ぜひご来店ください。

平成25年4月発行 横浜市栄区役所 ☎894-8181 (代表)

編集・発行：広報相談係 ☎894-8335

栄村役場： ☎0269-87-3111 (代表)

栄村振興公社： ☎0269-87-3115