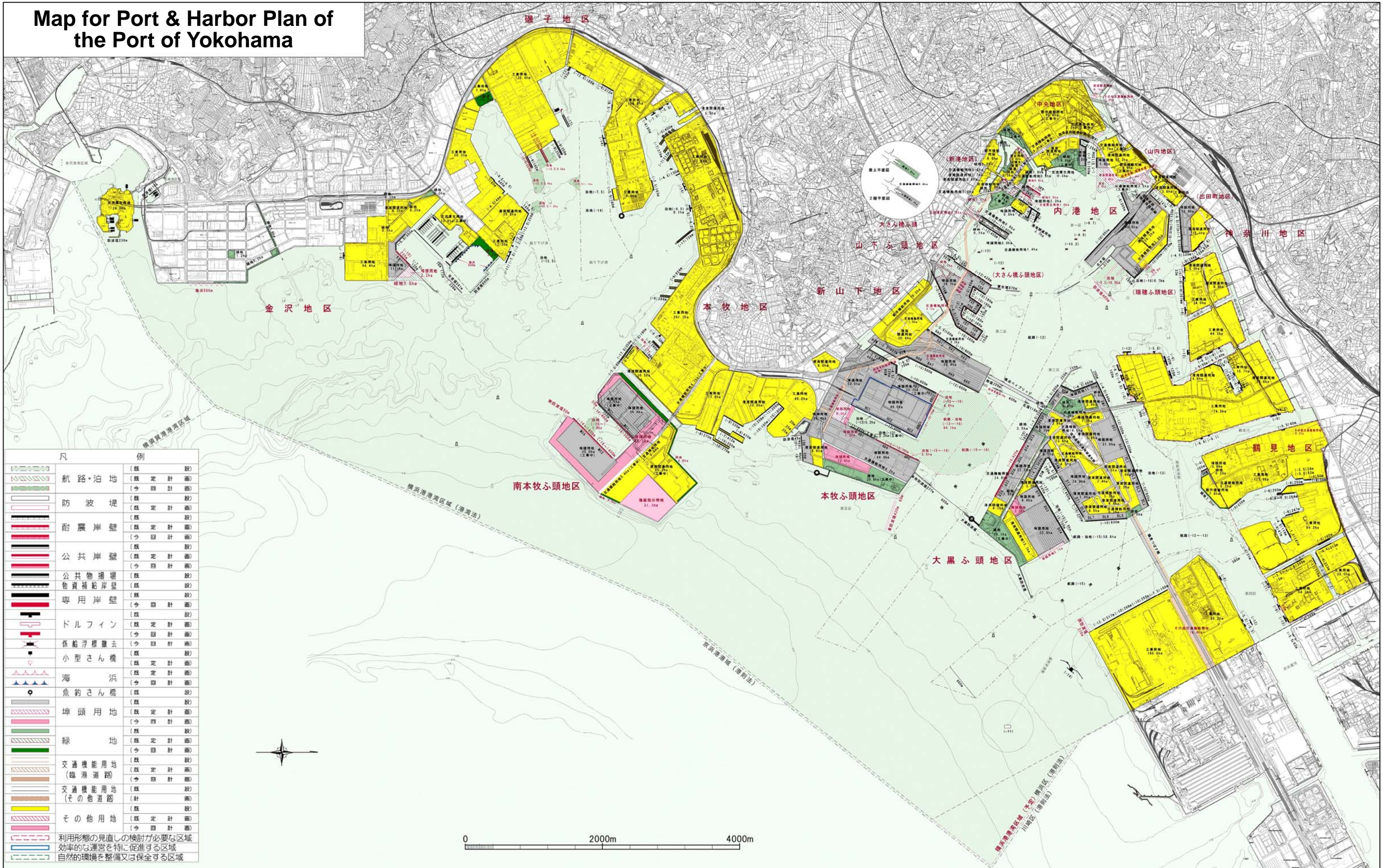


Map for Port & Harbor Plan of the Port of Yokohama



凡	例
	航路・泊地 (既定計画)
	(今回計画)
	防波堤 (既定計画)
	(今回計画)
	耐震岸壁 (既定計画)
	(今回計画)
	公共岸壁 (既定計画)
	(今回計画)
	公共物揚場 (既定計画)
	物資補給岸壁 (既定計画)
	専用岸壁 (今回計画)
	ドルフィン (既定計画)
	(今回計画)
	係船浮揚装置 (今回計画)
	小型さん橋 (既定計画)
	(今回計画)
	海浜 (既定計画)
	(今回計画)
	魚釣さん橋 (既定計画)
	埠頭用地 (既定計画)
	(今回計画)
	緑地 (既定計画)
	(今回計画)
	交通機能用地 (臨港道路) (既定計画)
	(今回計画)
	交通機能用地 (その他道路) (既定計画)
	(今回計画)
	その他用地 (既定計画)
	(今回計画)
	利用形態の見直しの検討が必要な区域
	効率的な運営を特に促進する区域
	自然的環境を整備又は保全する区域

0 2000m 4000m