



施設からのお知らせ

●施設のイベントの申込み・問合せは各施設へ

●広報紙に掲載していない情報もあるので、詳細は

横浜カレンダー 港南区 お届け便

凡例 ①日時 ②会場 ③対象・定員 ④費用 ⑤申込み ⑥往復はがき ⑦はがき (消)消印有効 ⑧電話番号 ⑨ファクス番号 ⑩問合せ ⑪保育あり
 ⑫必要事項は「行事名・〒・住所・氏名(ふりがな)・電話番号・往復はがきは返信先」 ⑬Eメールアドレス ※特に記載のない場合は無料、自由参加、締切日必着

港南地区センター
 〒234-0051 日野1-2-31
 ☎841-8411 ☎841-8424
 休館：第1月曜日(祝休日の場合は翌日)

■古書に学ぶ「東南海トラフ 巨大地震と富士噴火」(全6回)

④4～6月の毎月第2・4日曜日 13時～15時 ⑤30人(抽選) ⑥2,500円 ⑦3月25日までに⑩に⑫必要事項と年齢を書いて施設へ

■初夏の剪定「月ごとのお手入れ」(全3回)

④4月18日、5月16日、6月6日いずれも水曜日 13時30分～16時30分 ⑤20人(抽選) ⑥1,500円 ⑦4月4日までに⑩に⑫必要事項と年齢を書いて施設へ

■夏ミカンのママレードを作ろう

④4月19日(木) 13時～16時 ⑤20人(抽選) ⑥1,000円 ⑦4月4日までに⑩に⑫必要事項と年齢を書いて施設へ

東永谷地区センター
 〒233-0011 東永谷1-1-12
 ☎826-3882 ☎826-3910
 休館：第3月曜日(祝休日の場合は翌日)

■からだスッキリ! エアロビクスでシェイプアップ(全5回)

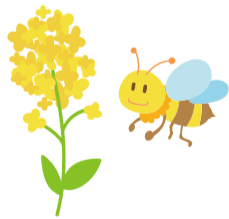
④4月13日～6月8日の隔週金曜日 10時～11時30分 ⑤18歳以上の女性30人(抽選) ⑥2,000円 ⑦3月30日までに⑩に⑫必要事項と保育希望者は子の名(ふりがな)・月齢・性別を書いて施設へ ⑧1歳6か月以上の未就学児、2,000円

■歌声サロン「春」(全3回)

④4～6月の毎月第2月曜日 13時～14時30分 ⑤60歳以上30人(抽選) ⑥1,000円 ⑦3月26日までに⑩に⑫必要事項と年齢を書いて施設へ

■おはなしの森

手遊びや読み聞かせなど
 ④3月22日(木) 11時～11時30分 ⑤未就学児と保護者15組(先着) ⑦当日直接施設へ



永谷地区センター
 〒233-0006 芹が谷5-47-5
 ☎823-7789 ☎823-7847
 休館：第2月曜日(祝休日の場合は翌日)

■ハイチを知ろう! ハイチ料理教室

④4月22日(日) 10時～13時30分 ⑤18歳以上16人(先着) ⑥1,000円 ⑦3月13日13時から電話か直接施設へ

■本物のケント紙やトーンを使うよ! 少女マンガ教室

④4月1日(日) 13時～14時30分 ⑤小・中学生10人(小学1・2年生は保護者同伴)(先着) ⑥500円 ⑦3月13日13時から電話か直接施設へ

■旅をもっと楽しめる! 旅行英会話教室(全4回)

④4月の毎週土曜日 10時～11時 ⑤18歳以上20人(先着) ⑥2,000円 ⑦3月13日13時から電話か直接施設へ

野庭地区センター
 〒234-0056 野庭町612
 ☎848-0100 ☎848-0101
 休館：第3月曜日(祝休日の場合は翌日)

■太極拳で健康な体づくり!(全4回)

④4・5月の第2・4水曜日 10時～11時30分 ⑤20歳以上20人(先着) ⑥1,500円 ⑦3月13日10時から電話か直接施設へ

■懐かしの歌声喫茶(春)

④4月13日(金) 13時30分～15時30分 ⑤60歳以上100人(先着) ⑥300円 ⑦3月15日10時から電話か直接施設へ

■健康マージャン教室(中級編)(各全10回)

④4～9月の毎月第2・4月曜日 ※4月は第4のみ、9月は第2のみ ①9時30分～12時 ②13時～15時30分 ⑤①20歳以上の女性16人 ②20歳以上の男女16人(抽選) ⑥4,000円 ⑦3月31日までに⑩に⑫必要事項と年齢、①②の別を書いて施設へ



港南台地区センター
 〒234-0054 港南台5-3-1
 ☎835-2811 ☎835-2812
 休館：第4月曜日(祝休日の場合は翌日)

■ママの骨盤矯正とベビーヨガ(全3回)

④4～6月の毎月第2木曜日 9時30分～10時30分 ⑤お座りからハイハイができる子と母親15組(先着) ⑥2,000円 ⑦3月12日13時から電話か直接施設へ

■ママとベビーのヨガ&リトミック(全3回)

④4～6月の毎月第2木曜日 10時40分～11時40分 ⑤1歳6か月以下の歩ける子と母親15組(先着) ⑥2,000円 ⑦3月12日13時から電話か直接施設へ

■母の日に贈るプリザーブドフラワー

④4月22日(日) 10時～11時30分 ⑤小学生16人(3年生以下は保護者同伴)(先着) ⑥1,000円 ⑦3月12日13時から電話か直接施設へ

■歴史探訪ウォーキング(全3回)

市内や東京都文京区内を散策
 ④4～6月の毎月第4木曜日 ⑤18歳以上40人(先着) ⑥1,500円、交通費自己負担 ⑦3月12日13時から電話か直接施設へ

港南台地域ケアプラザ
 〒234-0054 港南台3-3-1
 ☎834-3141 ☎834-3145

■港南台支えあいネットワーク 「ふれあいデー」

作業所製品の販売やミニコンサートなど
 ④3月18日(日) 13時30分～15時30分 ⑥横浜医療福祉センター港南(JR港南台駅下車) ⑤100人(先着) ⑦当日直接施設へ

■赤ちゃんのタッチケア講習会

④4月10日(火) 10時～11時30分 ⑤3～12か月の子と保護者20組(先着) ⑥300円 ⑦3月12日9時から電話か直接施設へ

■南部病院健康教室 「医療にまつわるお金の話」

医療ソーシャルワーカーによる講話
 ④4月7日(土) 14時～15時30分 ⑤50人(先着) ⑦3月12日9時から電話か直接施設へ

■絵葉書の中のヨコハマ

都市社会学と歴史学の視点で見てみよう
 ④3月17日(土) 14時～16時 ⑤40人(先着) ⑦3月12日9時から電話か直接施設へ

野庭地域ケアプラザ
 〒234-0056 野庭町612
 ☎848-0111 ☎848-0106

■ここにこのばサロン

④3月22日(木) 13時30分～15時 ⑥100円 ⑦当日直接施設へ

港南中央地域ケアプラザ
 〒233-0003 港南4-2-7
 ☎845-4100 ☎845-4155

■心の健康教室(全10回)

カウンセリングを学ぼう
 ④4月～31年3月の8・12月を除く毎月第4木曜日 13時～14時30分 ⑤40人(先着) ⑥5,000円 ⑦3月11日9時から電話か直接施設へ

■シルバードラダンス(全12回)

④4月～31年3月の毎月第3月曜日 10時～11時 ⑤70歳以上35人(先着) ⑥3,000円 ⑦3月20日9時から電話か直接施設へ

■ゆらりんころりん

触れ合い遊びやわらべ歌など
 ④4月17日(火) 10時～11時30分 ⑤0・1歳の子と保護者30組(先着) ⑥330円 ⑦3月13日9時から電話か直接施設へ

日下地域ケアプラザ
 〒234-0052 笹下3-11-1
 ☎843-3555 ☎843-2400

■おはなし会

④4～7月の毎月第2火曜日 10時30分～11時 ⑤未就学児と保護者 ⑦当日直接施設へ

■おもちゃの病院

④4月15日(日) 10時～14時 ⑤20点(先着) ⑥部品代実費 ⑦3月11日9時から電話で施設へ

日限山地域ケアプラザ
 〒233-0015 日限山1-66-55
 ☎827-1870 ☎827-1872

■ふらり～カフェ

プチお菓子付き。マジックやものまねのミニイベントあり
 ④4月6日(金) 12時～13時30分 ⑥100円 ⑦当日直接施設へ

以下は広告スペースです。「広報よこはま」に掲載されている内容とは関係ありません。

広告

芹が谷地域ケアプラザ

〒233-0006 芹が谷2-16-12
☎828-5181 ㊟828-5182

■健康づくりフェスタ

パワリハ機器体験、リハビリ講座など
㊟3月17日(土)10時～13時 ㊟当日直接施設へ

下永谷地域ケアプラザ

〒233-0016 下永谷3-33-5
☎826-2640 ㊟826-2641

■絆塾♥下永谷 サバイバル体験会

HUG(避難所運営ゲーム)とサバイバルクッキング
㊟4月28日(土)10時～12時30分 ㊟50人(小学3年生以下は保護者同伴)(先着) ㊟3月11日10時から電話か直接施設へ

桜道コミュニティハウス

〒233-0003 港南6-2-3
☎843-5406 ㊟843-5109
休館:第4月曜日(祝休日の場合は翌日)

■港南桜まつり 桜道わくわくひろば

㊟4月7日(土)10時～14時 ㊟当日直接施設へ

■こうなん路地裏さんぽ!

～港南の歴史と桜を楽しもう

㊟4月4日(水)9時30分～12時 ㊟18歳以上12人(先着) ¥500円 ㊟3月11日10時から電話か直接施設へ

■さくらんぼひろば

パラバルーン遊び

㊟4月9日(月)10時～11時30分 ㊟未就学児と保護者20組(先着) ¥200円 ㊟3月11日10時から電話か直接施設へ

上永谷コミュニティハウス

〒233-0012 上永谷4-12-14
☎・㊟843-8950
休館:水・金曜日

■初級編 社交ダンスを楽しもう!(全3回)

㊟4月10日～5月8日の隔週火曜日 13時～14時30分 ㊟20歳以上の男女各5人(先着) ¥1,000円 ㊟3月11日9時30分から電話か直接施設へ

■パラバルーンであそぼう

㊟4月26日(木)10時30分～11時30分 ㊟3歳以下の子と保護者20組(先着) ¥100円 ㊟3月11日9時30分から電話か直接施設へ

■おはなしひろば

(わらべうた読み聞かせ)

㊟3月22日(木)10時30分～11時30分 ㊟3歳以下の子と保護者15組(先着) ㊟当日直接施設へ

港南台コミュニティハウス

〒234-0054 港南台2-14-1
☎・㊟832-2320
休館:水・金曜日

■鎌倉歴史講座シリーズ

～鎌倉時代の男と女「吾妻鏡より」(全3回)

源頼朝の家庭の事情。政子・頼朝の女たち・時政

㊟4～6月の毎月第3木曜日 13時30分～15時 ㊟18歳以上15人(抽選) ¥500円 ㊟4月3日までに㊟に㊟要事項と年齢を書いて施設へ

■二胡(東洋のバイオリン)体験教室

㊟4月21日(土)14時～15時 ㊟18歳以上8人(抽選) ¥500円 ㊟4月6日までに㊟に㊟要事項と年齢を書いて施設へ

■書道の古典「奥の細道」を小筆で

書いてみましょう!(全2回)

㊟5月7日(月)・21日(月)10時～12時 ㊟18歳以上10人(抽選) ¥1,000円 ㊟4月16日までに㊟に㊟要事項と年齢を書いて施設へ

野庭すずかけコミュニティハウス

〒234-0056 野庭町346-2
☎・㊟843-9765
休館:水・金曜日

■コグニサイズ

～頭と体の体操で認知症予防(全4回)

㊟4月の毎週土曜日 13時～14時 ㊟60歳以上15人(先着) ¥1,000円 ㊟3月11日9時から電話か直接施設へ

上大岡コミュニティハウス

〒233-0001 上大岡東2-9-38
☎352-7177 ㊟352-7178
休館:第2火曜日(祝休日の場合は翌日)

■土曜健康体操(全9回)

講義とボールやセラバンドを使った実技
㊟4月28日～7月7日の5月19日、6月16日を除く毎週土曜日 10時～11時30分 ㊟50歳以上25人(抽選) ¥1,500円 ㊟4月11日21時までに電話か直接施設へ

日限山コミュニティハウス

〒233-0015 日限山2-16-1
☎・㊟845-1155
休館:火・金曜日

■おはなしの会

㊟3月14日(水)14時～15時30分 ㊟小学生以下の子と保護者15組(先着) ㊟当日直接施設へ

■歌おう会

㊟3月22日(木)14時～16時 ㊟60人(先着) ¥200円 ㊟当日直接施設へ

日野南コミュニティハウス

〒234-0055 日野南6-14-1
☎843-2092 ㊟843-2093
休館:第4月曜日(祝休日の場合は翌日)

■アロマクラフト講座「香りを楽しむ! ルームスプレーとクレンジングづくり」

㊟4月24日(火)13時～14時30分 ㊟20歳以上10人(先着) ¥600円 ㊟3月20日9時から電話か直接施設へ

■ふれあいカフェタイム

コーヒーを飲みながら楽しく話そう
㊟3月28日(水)11時～14時 ※時間内出入り自由 ㊟当日直接施設へ

■おはなし会

㊟3月14日(水)10時30分～11時 ㊟未就学児と保護者 ㊟当日直接施設へ

港南スポーツセンター

〒234-0051 日野1-2-30
☎841-1188 ㊟841-9417
休館:第4月曜日(祝休日の場合は翌日)

■赤ちゃんと一緒にHIPHOP(全5回)

㊟4月9日～5月21日の4月23日・30日を除く毎週月曜日 11時～11時50分 ㊟6か月～1歳6か月の子と保護者15組(先着) ¥3,000円 ㊟3月12日9時から電話か直接施設へ

■お試し教室週間

てんこつ体操、ヨガ、ピラティス、大人のバレエde姿勢美人など

㊟3月20日(火)～31日(土) ¥有料 ㊟当日直接施設へ ※開催日時・定員・料金など詳細は問合せを

下野庭スポーツ会館

〒234-0056 野庭町136-4
☎・㊟842-9624
休館:第3月曜日(祝休日の場合は翌日)

■グラウンド・ゴルフ大会

㊟4月18日(水)10時～12時 ※雨天の場合は25日(水) ㊟20人(先着) ¥300円 ㊟3月27日10時から電話か直接施設へ

港南台北公園 こどもログハウス

〒234-0054 港南台1-3
☎・㊟834-1169
休館:第3火曜日(祝休日の場合は翌日)
改修工事のため、3月23日(金)まで休館です

■リニューアルイベント

演奏会や手品、ジャグリング、駄菓子屋など
㊟3月24日(土)・25日(日)9時～12時 ㊟中学生以下(未就学児は保護者同伴) ㊟当日直接施設へ

■えほんの読み聞かせ会

㊟4月10日(火)11時～11時30分 ㊟未就学児と保護者 ㊟当日直接施設へ

地域子育て支援拠点 はっち

〒234-0051 日野2-4-6
☎840-5882 ㊟848-0688
休館:祝休日、日・月曜日

■はっちの2階研修室であそぼう!

㊟3月20日(火)・30日(金)13時～15時 ㊟2歳以上の未就学児と保護者(きょうだいは2歳未満も可) ㊟当日直接施設へ

■はっちママのおしゃべりタイム

春だから公園に行ってみよう!

近くの公園の情報を交換しよう

㊟3月23日(金)10時30分～11時15分 ㊟未就学児と保護者 ㊟当日直接施設へ

■はっち はじめてさんの日

初利用者への施設紹介と交流会

㊟3月13日(火)13時30分から ㊟未就学児と保護者、妊娠中の人と家族 ㊟当日直接施設へ

■「子サポ」ってなに?

横浜子育てサポートシステム提供会員の話

㊟3月16日(金)10時30分～11時30分 ㊟当日直接施設へ

■横浜子育てサポートシステム

入会説明会

子どもを預け預かり合う、会員制の有償支え合い活動の説明会

㊟①3月13日(火)10時30分～11時30分②3月24日(土)10時30分～11時30分③3月27日(火)10時～11時 ㊟①②

はっち③港南中央地域ケアプラザ ㊟子育ての支援を受けたい人(生後57日以上小学6年生までの保護者)・支援したい人(20歳以上) ㊟前日までに専用電話(☎515-7306)へ

港南図書館

〒234-0056 野庭町125
☎841-5577 ㊟841-5725
休館:3月19日(月)

■春休みとくべつおはなし会

㊟3月28日(水)10時30分～11時 ㊟小学生以下 ㊟当日直接施設へ

■おはなしくまさん

㊟3月23日(金)①10時～10時20分②10時40分～11時 ㊟①2歳以下の子と保護者②2～4歳の子と保護者 ㊟当日直接施設へ

■おはなしひろばの会

㊟3月24日(土)①14時30分～14時50分②15時～15時30分 ㊟①3歳以上②小学生 ㊟当日直接施設へ

■おはなし・にこっこ

㊟3月25日(日)①14時30分～14時50分②15時～15時30分 ㊟①3歳以上②5歳以上 ㊟当日直接施設へ

以下は広告スペースです。「広報よこはま」に掲載されている内容とは関係ありません。

広告

港南国際交流ラウンジ

〒233-0002 上大岡西1-6-1
ゆめおおおかオフィスタワー13階
☎848-0990 ☎848-3669
休館：第3水曜日

- 世界の赤ちゃんとママのひろば
4月～31年3月の8・10・1月を除く毎月第2月曜日 10時30分～12時 ¥100円 当日直接施設へ
- Bogoカフェに来ませんか
いろいろな国の人とおしゃべりを楽しもう
4月～31年2月の隔月第1水曜日 13時～15時 ¥200円 当日直接施設へ

日野中央公園

〒234-0053 日野中央2-2-1
☎846-4489 ☎349-5530

- 親子で楽しむ野球教室
これから始める子に元プロ選手が指導
3月18日(日) 11時～13時 小学4年生以下の子と保護者20組(先着) ¥2,000円 3月11日9時から電話か直接、またはファクスに必要事項を書いて施設へ

- 「パークヨガ」屋外で行うやさしいヨガ教室
4月14日(土) 13時30分～14時30分 小学4年生以上20人(先着) ¥500円 3月11日10時から電話か直接、またはファクスに必要事項を書いて施設へ

- 母の日のフラワーアレンジメント教室
4月26日(木) 10時～11時30分 10人(先着) ¥3,000円 3月11日9時から電話か直接、またはファクスに必要事項を書いて施設へ

- クラフトワーク「エッグアートのロゼッタブローチ」(全2回)
卵の殻にペイント・飾り付けをするエッグアートのブローチ作り
4月21日(土)・28日(土) 10時30分～12時 8人(先着) ¥1,500円 3月11日9時から電話か直接、またはファクスに必要事項を書いて施設へ

港南区民文化センター ひまわりの郷

〒233-0002 上大岡西1-6-1
ゆめおおおか中央棟4階
☎848-0800 ☎848-0801
休館：第3水曜日(3月のみ3月14日(水))

- 器楽ワークショップ(各全10回)
①フルート②ギター③津軽三味線
9月29日(土)に発表会
①5月12日～9月8日の土曜日【初級】18時～19時【中級】19時15分～20時15分 ②5月20日～9月16日の日曜日【クラス1】9時45分～10時45分【クラス2】11時～12時 ③6月2日～9月22日の土曜日【初級】9時30分～10時45分【中級】11時～12時15分 ①各16人 ②各8人 ③各10人(先着) ¥15,000円 3月16日10時から申込書を直接またはファクスで施設へ

シルバー人材センター

〒233-0002 上大岡西1-6-1
ゆめおおおかオフィスタワー13階
☎847-1800 ☎847-1716
休館：祝休日、土・日曜日

- コカリナ教室(全10回)
ハンガリー伝統の木の笛を吹こう
4～9月の毎月第1・3月曜日 ※4月は第3のみ、9月は第1のみ 10時～12時 市内在住・在勤の人20人(抽選) ¥15,400円(笛代含む) 3月28日までに往に必要事項を書いて施設へ

清水ヶ丘公園 屋内プール

〒232-0007 南区清水ヶ丘87-2
☎243-2131 ☎243-2206
休館：第1月曜日(祝休日の場合は翌日)

- アクアビクス教室(全8回)
4月6日～6月1日の祝日を除く毎週金曜日 ①9時30分～10時30分 ②10時40分～11時40分 各35人(先着) ¥6,100円 3月16日から費用を添えて直接施設へ

舞岡ふるさと村 虹の家

〒244-0813 戸塚区舞岡町2832
☎826-0700 ☎826-0749
休館：火曜日(祝休日の場合は翌日)

- 春野菜を使った料理教室
4月15日(日) 10時～12時30分 18人(先着) ¥1,800円 3月11日9時から電話で施設へ

- 吊るし籠を作ろう(全10回)
4月～31年2月の8月を除く毎月第2土曜日 9時30分～11時30分 20歳以上15人(先着) ¥10,000円(材料費含む) 3月11日9時から電話で施設へ

- 舞岡ふるさと村タケノコ掘り
4月中の月・火曜日を除く 9時30分～10時30分 ※詳細は問合せを ¥中学生以上200円、小学生100円、収穫したタケノコ代 3月16日9時から電話で施設へ

- 春の虫観察会
4月22日(日) 13時30分～15時30分 15人(小学生以下は保護者同伴)(先着) 3月11日9時から電話で施設へ

- そば打ち教室
4月23日(月) 14時～17時 20歳以上12人(抽選) ¥2,000円 3月20日までに往に必要事項を書いて施設へ

- ヨガ教室(全2回)
4月19日(木)、5月17日(木) 10時～11時30分 20人(先着) ¥800円 3月15日9時から電話で施設へ

こども植物園

〒232-0066 南区六ツ川13-122
☎741-1015 ☎742-7604
休園：第3月曜日(祝休日の場合は翌日)

- みどりの学校(全13回)
野菜の栽培や植物の観察など
4月～31年3月の毎月1回(11月は2回)日曜日 10時～12時15分 市内在住の新年度小学5・6年生25人(抽選) ¥3,000円 4月13日までに直接、またはAかファクスに必要事項と学校名・学年を書いて施設へ ※活動を手伝うボランティアも募集(詳細は問合せを)

- さつき盆栽作り(全3回)
4月12日、6月21日、10月11日いずれも木曜日 13時～16時 20歳以上20人(抽選) ¥2,000円 3月29日までに直接、またはAかファクスに必要事項を書いて施設へ

- 春のフラワーアレンジメント
4月18日(水) 14時～16時 15人(抽選) ¥1,500円 4月4日までに直接、またはAかファクスに必要事項を書いて施設へ

- ばらを楽しむ
～ばら栽培12か月「新苗の育成」
講義とバラ園の見学
4月25日(水) 9時30分～11時30分 20歳以上25人(抽選) ¥300円 4月11日までに直接、またはAかファクスに必要事項を書いて施設へ

舞岡公園 小谷戸の里

〒244-0813 戸塚区舞岡町1764
☎・☎824-0107
休館：第1・3月曜日(祝休日の場合は翌日)

- 「舞岡公園 谷戸学校」説明会
田んぼ作業を中心に、谷戸の保全を学ぶ1年間の講座
4月8日(日) 10時～12時 18歳以上 当日直接施設へ

- 茶摘みと手もみ茶作り
5月3日(祝) 9時30分～12時 小学生以上30人(小学生は保護者同伴)(抽選) ¥700円 4月10日までに往に必要事項と年齢を書いて施設へ ※はがき1枚につき5人まで

- わら細工～わら馬作り
4月15日(日) 9時30分～12時 20人(小学生以下は保護者同伴)(先着) ¥500円 3月21日9時から電話か直接施設へ

- 自然観察会～早春の里山
3月25日(日) 13時～15時 ※雨天中止 当日直接施設へ

フォーラム南太田

〒232-0006 南区南太田1-7-20
☎714-5911 ☎714-5912
休館：第3月曜日

- 女性のためのパソコン講座
①再就職・転職のためのパソコン講座(全5回) ②Excel初級(全2回) ③Excel中級(全2回)

- ④①4月11日(水)～13日(金)・17日(火)・18日(水) ②4月7日(土)・8日(日) ③4月14日(土)・15日(日) 10時～15時30分 女性各12人(先着) ¥①19,500円 ②③10,800円(免除制度あり) 3月16日9時から専用電話(☎862-4496)へ ④1歳6か月以上の未就学児、有料 ※申込時に問合せを

- ママの骨盤底筋エクササイズ(全6回)
4～6月の毎月第1・3火曜日 ※5月のみ第3・5火曜日 10時30分～11時45分 産後2か月以降の女性18人(先着) ¥4,200円 3月12日9時から電話か直接施設へ ②2か月以上の未就学児、有料 ※申込時に問合せを

- 女性のためのシンプル・ヨガ(全6回)
4月11日～6月20日の隔週水曜日 14時～15時30分 女性24人(先着) ¥7,800円 3月11日9時から電話か直接施設へ ②2か月以上の未就学児、有料 ※申込時に問合せを

- フォーラム南太田マルシェ
～地モノ野菜市と手づくり市、古布回収
3月16日(金) 11時～14時 当日直接施設へ

行政相談のお知らせ

年金や労働など、国の仕事に関する苦情や相談を、行政相談委員が受け付けます

4月毎月第2木曜日 13時～16時
当日直接区役所1階1番窓口へ
☎総務省 神奈川行政相談センター(☎0570-090110(行政苦情110番))、区役所広報相談係(☎847-8321 ☎846-2483)

お気軽にどうぞ



区民の皆さんの自主的なイベント情報などを掲載するコーナーです。投稿の基準や方法は区ホームページか広報相談係へ。掲載内容については各問合せ先まで。



- 港南台囲碁睦会 会員募集
毎週月曜日 13時～17時 港南台コミュニティハウス ¥年会費1,000円、入会金1,000円 電話で毛利(☎832-6031)へ

- 初心者のための旅行英会話体験会
①3月19日(月) ②3月26日(月) 12時45分～13時45分 ①桜道コミュニティハウス ②港南地区センター 60歳以上各10人(先着) 3月11日10時から電話で刈屋(☎070-2155-5239)へ

- 区民バドミントン教室(全10回)

- 5月～31年3月の8月を除く毎月第3土曜日 11時～12時50分 港南スポーツセンター 区内在住の小学3年生以上60人(抽選) ¥9,000円、小学生6,000円 4月19日までに往に必要事項と年齢、性別、新年度の学年を書いて区バドミントン協会の永吉(〒233-0016 下永谷3-4-19-403、☎090-4386-0846 ☎821-6567)へ

- こうなん健康塾(全12回)

- ウォーキングの基礎
4～9月の毎月第2・4土曜日 10時～12時 港南台第三小学校(バス停公園前下車)ほか 40歳以上25人(抽選) ¥2,500円 3月21日までに申込書(地区センターほかで配布)を郵送、またはAかファクスに必要事項と年齢を書いて区レクリエーション協会の安藤(〒234-0054 港南台2-2-9-1008、☎・☎832-2768)へ

