

港南福祉保健センターからのお知らせ 平成29年度 保存版

- 赤ちゃん・子どもに関する情報 …… 1、2
- 健康づくりに関する情報 …… 2、3
- 高齢者・障害のある人に関する情報 …… 2
- 各種問合せ先など …… 4

このお知らせは、港南区ホームページでもご覧になれます
<http://www.city.yokohama.lg.jp/konan/health/guide-hlth2.html>
 発行：横浜市港南福祉保健センター（区役所2・4・5階） 〒233-0003 港南4-2-10
 電話による問合せは 横浜市コールセンター（☎664-2525）へ（毎日8時～21時）

※来庁の際は、公共交通機関をご利用ください ※詳細は、直接各担当係にお問い合わせください

赤ちゃん・子ども

相談・教室

項目	内容	実施日時	問合せ			
乳幼児・妊産婦 歯科相談 予約制	【対象】乳幼児(未就学児)と妊産婦(産後1年未満) 【内容】歯科健診や相談・歯磨き等のアドバイス(妊産婦は歯科相談のみ) 【持ち物】母子健康手帳、歯ブラシ、タオル 【会場】区役所3階	月1回 ※時間はお問い合わせください 5/15(月)午後、6/27(火)午前、7/28(金)午後、 8/28(月)午前、9/19(火)午後、10/12(木)午前、 11/29(水)午後、12/18(月)午前、30年1/12(金)午後、 2/22(木)午前、3/19(月)午後	こども家庭係 (☎847-8410 ㊟842-0813)			
女性の健康相談、母乳相談、 不妊相談 予約制	母乳相談、受胎調節、思春期から更年期までの健康相談 【会場】区役所3階	第1・3月曜日 9時～11時30分 ※祝休日を除く				
0歳児赤ちゃん教室	第1子で0歳の子を持つ保護者や初妊婦を対象に、育児の知識や情報、仲間づくりを行います	おおむね月1回 10時～11時30分 ※地区により会場・開催日が異なるのでお問い合わせください				
母親(両親)教室 予約制 (各コース全4回)	初めて出産を迎える人と家族が対象です。パートナーも参加できます。 ※妊娠の安定している5～7か月頃の受講をおすすめします	29年 4月コース 5日 12日 19日 5月コース 10日 17日 24日 6月コース 7日 14日 21日 7月コース 5日 12日 19日 8月コース 2日 9日 23日 9月コース 6日 13日 20日 10月コース 4日 11日 18日 11月コース 1日 8日 15日 12月コース 6日 13日 20日 30年 1月コース 10日 17日 24日 2月コース 7日 14日 21日 3月コース 7日 14日 28日				
【持ち物】 ●母子健康手帳 ●子育てガイドブック ●筆記用具 ●(第3回のみ) 歯ブラシ、手鏡 【会場】 第1～3回:区役所3階 沐浴体験:子育て支援拠点 はっち	第1回 妊娠中の注意と過ごし方、妊娠中の栄養、妊婦体操 など 第2回 妊娠中の歯科保健、妊娠中の栄養、お産の経過と呼吸法 など 第3回 先輩ママの体験談、子育ての話、産後、母乳の話 など ※ぜひパートナーとご参加ください 沐浴体験 奇数月に実施 申込方法はお問い合わせください 定員20人 応募者多数の場合は抽選となります 第1～3回 14時～16時(原則水曜日) 沐浴体験 13時～15時(土曜日)	沐浴体験[申込期限(必着)] 5月20日[4月22日] 7月15日[6月17日] 9月16日[8月19日] 11月11日[10月14日] 30年1月20日 [29年12月22日] 3月17日[2月17日]				
家庭訪問	妊産婦・乳幼児を対象に、保健師・助産師が訪問して育児相談に応じます					
こんにちは赤ちゃん訪問	生後4か月頃までに、市から委嘱した地域の民生委員・児童委員、主任児童委員などの訪問員が地域の子育てに関する情報を提供します					
子育てひろば	乳幼児と保護者が中心。自由に遊びながら、先輩ママである子育て支援者が子育ての相談に応じます。気軽に遊びに来てください。地区により開催日が異なります いずれも10時～12時 ※各会場の休館日・祝休日は実施しません					
	会場	開催曜日		会場	開催曜日	
	ウィング横浜 11階 会議室	毎週月曜日		野庭地区センター プレイルーム	毎週木曜日	
	上永谷コミュニティハウス 多目的室	毎週月曜日	下永谷地域ケアプラザ ボランティアコーナー	毎週木曜日		
	永谷地区センター プレイルーム	毎週火曜日	東永谷地区センター プレイルーム	毎週金曜日		
日野南地域ケアプラザ 多目的ホール	毎週火曜日	港南台北公園集会所 みやがや	毎週金曜日			
日下地域ケアプラザ ボランティアルーム	毎週水曜日	日限山地域ケアプラザ 2階 多目的室	毎週金曜日			
公園あそび	未就学児と保護者で外遊びが楽しめるよう地域ボランティアがお手伝いしています。申込みは不要です(9時の時点で雨天の場合は中止)					
	公園(所在地)	実施日	時間	公園(所在地)	実施日	時間
	笹下中央公園(笹下5-19)	第4月曜日 ※12月は第2月曜日	10時～ 11時30分	野庭表町公園(日野南5-19)	第4月曜日 ※12月は第3月曜日	10時30分～ 12時
	籠森公園(丸山台3-7)	第3水曜日 ※8月、30年1-3月は休み		下永谷八木第二公園(下永谷4-1)	第3月曜日 ※祝休日は休み	10時～ 11時30分
野庭中央公園(野庭町613)	第2水曜日 ※8-11月、30年1月は休み		上大岡東一丁目公園(上大岡東1-19)	第1金曜日 ※8月、30年1月、祝休日は休み		
子ども・家庭支援相談	乳幼児・学童・思春期を対象とした子どもに関する相談を、教育相談員、学校カウンセラー、保育士、保健師が電話や面接で応じます	月～金曜日 8時45分～12時、13時～17時 ※祝休日を除く	学校連携・こども担当 (☎847-8439 ㊟842-0813)			
なかよしブラッシング 予約制	歯が生え、仕上げ磨きを始める時期に、虫歯予防に大切な生活習慣や歯磨きの方法を身に付けるための歯科衛生士による教室 【定員】22組 ※歯科医師はいません 【対象】おおむね1歳2か月以下で、歯が2本以上生えた子と保護者	いずれも10時～11時30分 5月30日(火)、6月30日(金)、7月31日(月)、8月24日(木)、 9月26日(火)、10月30日(月)、11月30日(木)、12月26日(火)、 30年1月25日(木)、2月26日(月)、3月26日(月)	健康づくり係 (☎847-8438 ㊟846-5981)			
離乳食教室 予約制 ～モグモグ期	離乳食の進め方について栄養士のアドバイスと、離乳食の作り方の調理実演、試食、歯磨きの話 【定員】20組(港南区民限定) 【対象】おおむね7・8か月で2回食の子とその保護者	いずれも水曜日 離乳食教室:13時30分～15時 子どもの食事相談:9時～11時 4月19日、5月17日、6月21日、7月19日、8月30日、 9月20日、10月18日、11月15日※、12月20日、 30年1月31日、2月21日、3月7日※ ※11月15日の予約は11月6日、3月7日の予約は2月26日に受付開始	※予約は実施月の11日(土・日・祝休日の場合は翌開庁日)受付開始 ※子どもの食事相談の予約は随時受け付けています。			
子どもの食事相談 予約制	偏食、小食、離乳食など、子どもの食事についての個別相談 【対象】食事の悩みを持つ乳幼児、小・中学生の保護者 ※電話相談は随時受け付けています					

支援・助成

保育所などの利用

保護者が、仕事や病気などのために日中家庭で保育できない未就学児が対象です。新年度4月から利用を希望する人の申込みは、秋頃の広報紙でお知らせします。年度途中の利用希望は、年間を通じて申込みできます。詳しくは、区役所や行政サービスコーナーなどで配布している保育所等利用案内をご覧ください。
問合せ 保育担当(☎847-8498 ㊟842-0813)

ひとり親家族の支援

暮らしのこと、子どものこと、経済的な問題など、ひとり親家庭に関する相談に応じます。

- 児童扶養手当
ひとり親家庭などの人に支給されます。支給期間は児童が18歳になった後の最初の3月(中程度以上の障害がある場合は20歳未満)までです。※所得制限があります。詳しくはお問い合わせください。
- ひとり親家庭の父母の就労相談・支援
母子・父子家庭の父母(原則、児童扶養手当受給者)の就労の相談に応じます。就労支援員が、一人ひとりに合わせた就労支援計画を作成し、きめ細やかに就職活動を支援します。
- 母子父子寡婦福祉資金
母子・父子家庭の経済的自立や子どもの福祉を図るため「修学資金」「就学支度資金」などをお貸します。世帯状況により連帯保証人が必要になる場合があります。
問合せ こども家庭係(☎847-8457 ㊟842-0813)
- ひとり親家庭等医療費助成
健康保険に加入している母子・父子家庭などのひとり親家庭の医療費のうち、保険内診療の自己負担分を助成します。※所得制限があります
問合せ 保険係給付担当(☎847-8423 ㊟845-8413)

児童手当

中学校修了までの子どもを養育している人に、手当を支給する制度です。支給額は年齢や子どもの数などにより異なります。詳しくはお問い合わせください。
問合せ こども青少年局こども家庭課手当給付係(☎641-8411 ㊟641-8412)

小児医療費助成

健康保険に加入している0歳児から中学校修了までの子どもの医療費のうち、保険内診療の自己負担分を助成します。中学生は入院のみが対象です。1歳児以上は所得制限があります。小学4・5・6年生については、通院1回につき500円までの窓口負担がある場合があります。
問合せ 保険係給付担当(☎847-8423 ㊟845-8413)

医療給付制度

項目	対象疾患	自己負担	対象年齢
育成医療	肢体不自由、視聴覚障害、心臓・腎臓・先天性内臓障害(手術を伴う場合)など	あり	18歳未満
療育医療	結核、骨関節結核		
小児慢性特定疾病	内分泌疾患、糖尿病、先天性代謝異常、悪性新生物など	なし	1歳未満
養育医療	出生時発育未熟の新生児など		

対象疾患等、詳しくはお問い合わせください。
問合せ こども家庭係(☎847-8410 ㊟842-0813)

乳幼児健康診査

問合せ 子ども家庭係 (☎847-8410 ㊟842-0813)

事前に個別に通知します。個別通知に同封の問診票を記入して、持参してください。
 健診日は、子どもの生まれた月日に応じて指定していますので、港南区ホームページでご確認ください。
 指定日に来られない場合は、指定日以外の別の日でも受診できます。(指定日より前に受診希望の場合は、担当へご相談ください)

乳幼児健診 検索

【会場】区役所3階

4か月児	受付	4月	5月	6月	7月	8月	9月	10月	11月	12月	30年1月	2月	3月
	13時～13時45分 (いずれも火曜日)	11日 25日	9日 23日	13日 27日	11日 25日	8日 22日	12日 26日	10日 24日	7日 21日	5日 19日	9日 23日	13日 27日	13日 27日
【健診内容】計測、診察、育児相談(離乳食・歯・母性・発達)ほか 【持ち物】母子健康手帳、バスタオル													
1歳6か月	受付	4月	5月	6月	7月	8月	9月	10月	11月	12月	30年1月	2月	3月
	9時～9時45分 (いずれも金曜日)	7日 21日	12日 26日	9日 23日	14日 28日	4日 25日	15日 29日	13日 27日	10日 24日	8日 22日	12日 26日	9日 23日	9日 23日
【健診内容】計測、診察、歯科健診、育児相談(しつけ・食事・歯・発達)ほか 【持ち物】母子健康手帳、子どもの歯ブラシ													
3歳児	受付	4月	5月	6月	7月	8月	9月	10月	11月	12月	30年1月	2月	3月
	13時～13時45分 (いずれも木曜日)	13日	11日	8日	13日	3日	7日	12日	9日	7日	11日	8日	1日
		20日	18日	15日	20日	17日	14日	19日	16日	14日	18日	15日	8日
	27日	25日	22日	27日	24日	28日	26日	30日	21日	25日	22日	22日	
【健診内容】尿検査、計測、診察、歯科健診、育児相談(しつけ・食事・歯・発達)ほか 【持ち物】母子健康手帳、子どもの歯ブラシ、当日の尿													

その他

問合せ 子ども家庭係 (☎847-8410 ㊟842-0813)

母子健康手帳の交付

妊娠した人に、母子健康手帳を交付します。マイナンバーの分かるものと、本人確認ができるもの(運転免許証など)をお持ちください(詳しくはお問い合わせください)。英語・中国語・ハングル・ポルトガル語・スペイン語・ベトナム語版もあります。点字解説書が必要な人はお申し出ください。

港南区子育て情報まるごとガイド「こうなんまっぷっぷ」

子育てに関する相談窓口、子育てひろば・サロン、幼稚園や保育園などのさまざまな子育て支援の情報を地図とともに紹介している情報紙です。

【主な配布場所】区役所、区社会福祉協議会、地域子育て支援拠点 はっち、区内の地域ケアプラザ、地区センター、幼稚園、保育園など

双子&多胎児の会

双子・多胎児の子どもと保護者が集まる子育てサークルです。多胎児ならではの悩みや子育てのアイデアについて、子どもを遊ばせながら話し合います。その他、手遊び・絵本読み・季節のイベント・育児相談などがあります。

【日 時】8月、30年1月を除く原則毎月第1木曜日 10時15分～11時30分
 【会 場】地域子育て支援拠点 はっち 【会 費】500円/年

高齢者支援

問合せ 高齢者支援担当(☎847-8415 ㊟845-9809)

項目	内容
介護予防に関する普及啓発活動	いつまでも元気でいきいきとした生活を続けられるように、体操やお口のケア、栄養の話、認知症予防などの講座や講演会を実施します。各地区で元気づくりステーション等の活動を行っています
要介護認定申請	介護保険の要介護認定申請を受け付けます。お近くの地域包括支援センターでも申請できます(地域包括支援センターは、土・日・祝日も開館しています。開館時間などは4ページをご覧ください)
家庭訪問	健康や介護について心配のある人などを対象に、区役所の保健師、看護師、栄養士、歯科衛生士などが訪問し、心身の健康についての相談支援を行います
リハビリ教室	脳卒中後遺症などの40～64歳の人を対象に、心身の機能維持や機能低下予防のためのリハビリ、仲間づくりを支援します
介護者のつどい	介護者同士が介護についての悩みを話し合ったり、情報交換や勉強会を行っています。地域ケアプラザなどで開催しています
高齢者精神保健相談	認知症やうつ状態等でお困りの人や家族を対象とした、専門医による相談です(区職員による事前訪問が必要な場合があります)
はいかい認知症高齢者等SOSネットワーク	認知症の高齢者が、徘徊して行方不明になった際に区役所、警察署、公共交通機関等ができるだけ早い発見・保護に協力する仕組みです。区役所、地域包括支援センターで事前登録を受け付けています

障害者支援

項目	内容	問合せ
障害児・者と家族へのサービス	身体障害者手帳、愛の手帳(養育手帳)の交付	【18歳以上】 障害者支援担当 (☎847-8459 ㊟845-9809)
	サービスの受付と相談 訪問系サービス、外出支援、日中活動の場、グループホーム等 放課後等デイサービス	
	補装具・日常生活用具の給付	【18歳未満】 子ども家庭係 (☎847-8457 ㊟842-0813)
心の健康	各種手当 特別児童扶養手当、障害児福祉手当、特別障害者手当、神奈川県在宅重度障害者等手当	障害者支援担当 (☎847-8446 ㊟845-9809)
	精神障害者保健福祉手帳の交付、自立支援医療(精神通院医療)	
	サービスの受付と心の健康相談 心の病に関する相談、社会復帰やサービス利用に関する相談	
指定難病	専門医による精神保健相談 一般精神保健相談 月3回(区職員との事前相談が必要です)	高齢者支援担当 (☎847-8418 ㊟845-9809)
	相談 指定難病の患者と家族向けに、講演会・交流会を開催しています。また、電話・訪問による相談も行っています	
重度障害者医療費助成	医療費助成 申請方法や対象疾患など、詳しくはお問い合わせください	高齡障害係 (☎847-8454 ㊟845-9809)
	健康保険に加入している重度障害者の医療費のうち、保険内診療の自己負担分を助成します	保険係給付担当 (☎847-8423 ㊟845-8413)

■ 基幹相談支援センター
 障害種別にかかわらず、全ての障害児・者が地域で安心して自立した生活を送るため、一般的な相談に加え、緊急時対応、行動障害等の個別的な相談にもお応えしています。
 問合せ 港南区基幹相談支援センター(☎370-7502 ㊟370-7503)

横浜市健康診査

問合せ 健康づくり係(☎847-8438 ㊟846-5981)

生活習慣病予防対策のひとつとして、年度内に1回、実施医療機関(4ページ)にて健康診査を受診できます。
 検査項目:問診、診察、身体計測、血圧測定、尿検査、血液検査、腹囲(40～74歳のみ) [医師が必要と認めたととき]心電図、眼底検査、貧血検査
 受診方法:医療機関に直接予約してください ※区役所では実施していません

対象	受診方法
1 市内在住の後期高齢者医療制度被保険者 (1)75歳以上の人 (2)65歳以上75歳未満で、一定程度の障害の状態にあると広域連合の認定を受けた人	「後期高齢者医療被保険者証」を医療機関に提示してください
2 市内在住の生活保護受給者のうち40歳以上の人 ※健康保険未加入の人	「休日・夜間等診療依頼証」を医療機関に提示してください
3 市内在住の中国残留邦人支援給付制度適用の40歳以上の人	「本人確認証」を医療機関に提示してください

*次のいずれかに該当する人は対象となりません ●糖尿病、脳卒中、心臓病、高脂血症、高血圧等の生活習慣病で受療中の人 ●介護保険が適用となる特別養護老人ホームに入所中の人

国民健康保険料の納付は原則、口座振替です 問合せ 保険係(☎847-8425～6 ㊟845-8413)

がん検診

市のがん検診(右表参照)は、市民で職場の検診など他に受診機会のない人が対象です。受診できる医療機関など、がん検診に関することは横浜市けんしん専用ダイヤルへお問い合わせください。(区内の実施医療機関は4ページ参照)

なお、胃がん検診(胃部X線検査)と肺がん検診は、区役所・地域会場で受診することもできます(下記参照)。

(注)現在、治療中の人は受診できない場合がありますので、かかりつけ医にご相談ください。また、すでに症状がある人は医師の診察を受けてください。

横浜市けんしん専用ダイヤル

☎664-2606 ☎664-2828

月～土曜日 8時30分～17時15分 ※祝休日、年末年始を除く

検診内容	対象年齢	項目	費用	検診間隔
子宮がん	20歳以上	頸部細胞診 ※1	1,360円 ※1	2年度に1回
乳がん	40歳以上	視触診及びマンモグラフィ ※2	690円(視触診) 680円(マンモグラフィ)	
胃がん	40歳以上	胃部X線検査	3,140円(実施医療機関) 1,570円(区役所・地域会場)	年度に1回
	50歳以上	胃管内視鏡検査	3,140円	2年度に1回
肺がん	40歳以上	胸部X線検査	680円	年度に1回
大腸がん	40歳以上	便潜血検査(2日法)	600円	
前立腺がん(PSA検査)	50歳以上	血液検査	1,000円	

※1:医師が必要と認めた場合のみ、頸部と体部細胞診の検診を行います(検診費用:2,620円)

※2:市の乳がん検診は、視触診とマンモグラフィの両方を受ける必要があります

【検診費用の免除】下記のいずれかに該当する人は、がん検診・歯周病検診の費用が免除されます。

- 70歳以上の人
検診時に生年月日の確認できる公的な証明書類(保険証など)を提示する
- 生活保護受給世帯の人
検診時に当該年度の休日・夜間等診療依頼証を提示する
- 中国残留邦人支援給付制度が適用される人
検診時に本人確認証を提示する

- 市民税県民税の非課税世帯及び均等割のみ課税世帯の人
27年中(1～12月)の所得が世帯全員、非課税もしくは均等割のみ課税されている人が対象となります(申請者だけでなく同じ世帯に属する人全員の課税状況を確認する必要があります)

該当する人は、検診前に手続が必要です。保険証など公的な証明書類をお持ちになり、健康づくり係(☎847-8438 ☎846-5981)へお越しください。

区役所・地域会場の検診日程等

予約制

【胃がん検診(胃部X線検査)】予約は、下記「予約受付期間」の9時～12時に

☎251-2363(神奈川県結核予防会)へ

※土・日・祝休日及び年末年始、結核予防会の休日を除く

検診日	予約受付期間	会場
5月23日(火)	4月18日(火)～5月9日(火)	港南台地区センター
6月13日(火)	5月1日(月)～5月25日(木)	百合ヶ丘ハイツ管理センター
7月5日(水)	5月24日(水)～6月16日(金)	区役所(6階)
7月27日(木)	6月19日(月)～7月7日(金)	港南台地区センター
8月1日(火)	6月23日(金)～7月12日(水)	区役所(6階)
10月19日(木)	9月12日(火)～10月2日(月)	区役所(6階)
10月31日(火)	9月21日(木)～10月11日(水)	野庭地域ケアプラザ
11月28日(火)	10月19日(木)～11月8日(水)	区役所(6階)
30年1月15日(月)	12月6日(水)～12月26日(火)	渡戸自治会館
1月18日(木)	12月7日(木)～12月27日(水)	区役所(6階)
3月16日(金)	2月7日(水)～2月27日(火)	西洗 港南プラザ自治会館

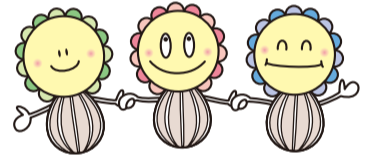
【肺がん検診】予約は、8時45分～17時に

☎847-8438(健康づくり係)へ

※土・日・祝休日及び年末年始を除く

検診日	予約受付期間	会場
5月16日(火)	4月17日(月)～5月2日(火)	区役所(3階)
6月20日(火)	5月19日(金)～6月6日(火)	
7月19日(水)	6月19日(月)～7月5日(水)	
9月7日(木)	8月14日(月)～8月24日(木)	
10月3日(火)	9月12日(火)～9月19日(火)	
11月6日(月)	10月12日(木)～10月23日(月)	
12月13日(水)	11月13日(月)～11月29日(水)	
30年1月17日(水)	12月18日(月)～1月4日(木)	

※胃がん・肺がん検診は、すべて午前です。
検診時間は予約時に指定



歯周病検診

検診日時で、満40・50・60・70歳の人が受けられます。実施医療機関は、横浜市けんしん専用ダイヤル(☎664-2606 ☎664-2828)へお問い合わせください。

検査項目:歯の視診、歯周ポケット測定(歯石除去やレントゲンによる画像検査は行いません)

費用:500円(費用の減免については上記【検診費用の免除】をご確認ください)

エイズ相談・検査(匿名)

会場	日時	問合せ
港南福祉保健センター [区役所内]	予約制 原則金曜日の午後 ※詳細については、電話予約の際に確認してください ※相談は随時受け付けます	健康づくり係 ☎847-8438 ※梅毒検査も行っています
横浜AIDS 市民活動センター (JR・地下鉄開内駅下車)	毎週火曜日(予約不要) 18時～19時30分	検査時間内専用電話 ☎201-8830 ※梅毒検査も行っています
神奈川県結核予防協会 中央健康相談所 (地下鉄阪東橋駅、 京急黄金町駅下車)	予約制 毎週土曜日 14時～17時 ※即日検査のみ	横浜市コールセンター ☎664-2525(予約専用) ※毎日8時～21時 ※検査日直前の平日(金曜日 が休日の場合はその前日) 16時までにて要予約
神奈川県予防医学協会 中央診療所 (JR・地下鉄開内駅下車)	予約制 毎月第2・4日曜日 14時～17時 ※即日検査のみ	

※即日検査を除き、結果は検査翌週に再度本人来所にて通知します
(電話、郵送ではお知らせしません)

特定健康診査

問合せ 保険係(☎847-8425 ☎845-8413)

生活習慣病予防のため、ご加入の各医療保険が特定健康診査を実施します。

横浜市国民健康保険加入者の特定健康診査	
【対象】	40～74歳の被保険者
【自己負担額】	1,200円(28年度市民税非課税者400円)
【受診方法】	健診実施機関にご予約の上、受診券と保険証を持って受診してください ◎4月1日時点で横浜市国民健康保険に加入している人には、受診券と健診実施機関一覧表を5月下旬に郵送する予定です

B型・C型肝炎ウイルス検査

問合せ 健康づくり係(☎847-8438 ☎846-5981)

指定医療機関で実施します。健康づくり係へお問い合わせください。
※区役所では実施していません

検査項目	方法	対象
肝炎ウイルス検査	血液検査	市内在住で過去に肝炎ウイルス検査を受けたことのない人

健康づくり相談

予約制

問合せ 健康づくり係(☎847-8438 ☎846-5981)

栄養士による「食生活相談(肥満・生活習慣病予防等)」や保健師による「生活習慣病予防・禁煙相談等」を行っています。電話で健康づくり係へ予約してください。
※医師による相談、診察、診断、医療機関の紹介等は行っていません

【時間】<午前>9時・10時・11時 <午後>13時30分・14時30分・15時30分

※相談時間は1人約1時間です

【会場】区役所3階



実施日時		実施日時		実施日時	
4月	4日(火)午後	8月	8日(火)午前	12月	1日(金)午前
	20日(木)午前		29日(火)午後		25日(月)午後
5月	2日(火)午後	9月	5日(火)午後	30年1月	11日(木)午前
	11日(木)午前		26日(火)午前		16日(火)午後
6月	6日(火)午後	10月	2日(月)午後	2月	8日(木)午前
	29日(木)午前		31日(火)午前		20日(火)午後
7月	7日(金)午前	11月	6日(月)午後	3月	1日(木)午前
	26日(水)午後		17日(金)午前		14日(水)午後

予防接種

予防接種全般の問合せは、横浜市予防接種コールセンターへ(平成29年4月3日開設)

☎330-8561 ☎664-7296 受付時間 9時～17時(土日祝日・年末年始を除く)



夜間・休日の急病のときは

名称	診療科目	診療日	受付時間	所在地・連絡先
港南区休日 急患診療所	内科・小児科	日・祝休日・ 12月30日 ～1月3日	9時45分～15時45分	港南中央通7-29 (地下鉄港南中央駅下車) ☎842-8806
横浜市夜間 急病センター	内科・小児科・ 眼科・ 耳鼻咽喉科	毎夜間	19時30分～24時 (24時以降は救急医療 情報センターへ問合せを)	中区桜木町1-1 (JR・地下鉄桜木町駅下車) ☎212-3535
横浜市 歯科保健 医療センター	歯科	毎夜間 日・祝休日・ 12月29日 ～1月4日	19時～22時30分 10時～15時30分	中区相生町6-107 (JR・地下鉄関内駅下車) ☎201-7737
救急医療情報センター 急病時の医療施設を電話で紹介します		年中無休	24時間	
横浜市救急相談センター 急な病気のけがの際に、看護師が症 状に基づく緊急性や病院受診の必要 性についてアドバイスします		平日 土曜日 日・祝休日・ 12月29日 ～1月3日	18時～翌朝9時 13時～翌朝9時 9時～翌朝9時	☎#7119 ☎222-7119
神奈川県医師会 中毒情報相談室 家庭用化学製品(たばこ、洗剤、化粧 品など)の誤飲・誤食による急性中毒 の対応をアドバイスします		年中無休	24時間	☎262-4199

かかりつけの医師を探している人は

地域医療連携センター(横浜市医師会) ☎201-8712 ☎201-8768
 近くの医療機関を紹介します。希望者には医療機関の情報と地図をファクスで送ります。
 受付時間: 月～金曜日 9時～12時、13時～17時

地域ケアプラザ(地域包括支援センター)

身近な相談窓口として、福祉・保健に関する相談を受け付けています。
 介護保険の相談や申請もできます。

開館時間: 9時～21時(日・祝休日は9時～17時)
 休館日: 12月29日～1月3日、施設点検日(月1回施設によって異なります)
 ※電話相談は年中無休24時間受け付けています

名称(所在地)	電話番号	ファクス番号	対象地域
港南地域ケアプラザ (港南台3-3-1)	834-3141	834-3145	港南台1～9丁目
東永谷地域ケアプラザ (東永谷1-1-12)	826-1098	826-1071	大久保1～3丁目、上永谷1～3丁目、 最戸1・2丁目、東永谷1～3丁目
下永谷地域ケアプラザ (下永谷3-33-5)	826-2658	826-2641	上永谷4～6丁目、下永谷1～6丁目
野庭地域ケアプラザ (野庭町612)	848-0102	848-0106	上永谷町、野庭町
日下地域ケアプラザ (笹下3-11-1)	843-3668	843-2400	笹下2～7丁目、日野中央1・3丁目
港南中央地域ケアプラザ (港南4-2-7)	845-4103	845-4155	上大岡西1～3丁目、上大岡東1～3丁目、港南1～ 6丁目、港南中央通、笹下1丁目、日野1～6丁目
日野南地域ケアプラザ (日野南3-1-11)	835-0988	836-1813	日野7～9丁目、日野中央2丁目、 日野南1～7丁目
芹が谷地域ケアプラザ (芹が谷2-16-12)	826-8266	828-5182	芹が谷1～5丁目、東芹が谷
日限山地域ケアプラザ (日限山1-66-55)	827-1871	827-1872	日限山1～4丁目、丸山台1～4丁目

横浜市 各種健診・検診実施医療機関一覧 (港南区内 平成29年3月1日現在)

医療機関名	所在地	電話番号	健康 診査	心電 図	眼底 検査	肝 炎 検査	6 歳 未 満	PSA 検査	がん検診										
									胃 (X線)	胃 内 鏡	子 宮	乳	大 腸	肺					
(医)健徳会 吉田医院	港南台7-8-46	832-0655	●	●	●	●	●	●	●	●	●	●	●	●	●	●	●	●	●
黒沢クリニック	港南台7-42-30 サンライズ港南台201	833-9632	●	●	●	●	●	●	●	●	●	●	●	●	●	●	●	●	●
(医)生学生会 マキ医院	港南台9-22-5	835-0707	●	●	●	●	●	●	●	●	●	●	●	●	●	●	●	●	●
(医)山崎胃腸科 内科クリニック	港南台9-29-2	834-1243	●	●	●	●	●	●	●	●	●	●	●	●	●	●	●	●	●
(医)仁明会 秋山 脳神経外科・内科病院	港南中央通1-1	842-1838	●	●	●	●	●	●	●	●	●	●	●	●	●	●	●	●	●
(医)M&K 中央通クリニック	港南中央通 13-24	843-9927	●	●	●	●	●	●	●	●	●	●	●	●	●	●	●	●	●
横浜東邦病院	最戸1-3-16	741-2511	●	●	●	●	●	●	●	●	●	●	●	●	●	●	●	●	●
桜丘産婦人科医院	最戸1-18-15	731-0447	●	●	●	●	●	●	●	●	●	●	●	●	●	●	●	●	●
荻部医院	笹下2-7-12	843-7606	●	●	●	●	●	●	●	●	●	●	●	●	●	●	●	●	●
池田内科クリニック	笹下2-20-37	843-7830	●	●	●	●	●	●	●	●	●	●	●	●	●	●	●	●	●
(医)稲門医学会 奈良こうすけ診療所	笹下3-11-14	842-6701	●	●	●	●	●	●	●	●	●	●	●	●	●	●	●	●	●
(医)医継会 ないとうクリニック	下永谷2-28-17	828-7110	●	●	●	●	●	●	●	●	●	●	●	●	●	●	●	●	●
佐藤医院	下永谷3-9-14	822-5454	●	●	●	●	●	●	●	●	●	●	●	●	●	●	●	●	●
(医)湘寿会 湘寿クリニック	下永谷4-2-30	825-5861	●	●	●	●	●	●	●	●	●	●	●	●	●	●	●	●	●
(医)健生会 朝倉病院	下永谷5-81-12	824-0202	●	●	●	●	●	●	●	●	●	●	●	●	●	●	●	●	●
(医)中山医院	芹が谷1-21-14	821-1511	●	●	●	●	●	●	●	●	●	●	●	●	●	●	●	●	●
芹が谷クリニック	芹が谷2-8-11	821-9751	●	●	●	●	●	●	●	●	●	●	●	●	●	●	●	●	●
(医)光風会 善利クリニック	野庭町146-1	849-1080	●	●	●	●	●	●	●	●	●	●	●	●	●	●	●	●	●
八木小児科医院	野庭町599-9	845-1177	●	●	●	●	●	●	●	●	●	●	●	●	●	●	●	●	●
(医)野庭中央診療所	野庭町614-3-102	844-5400	●	●	●	●	●	●	●	●	●	●	●	●	●	●	●	●	●
つながるクリニック	野庭町665	848-2700	●	●	●	●	●	●	●	●	●	●	●	●	●	●	●	●	●
矢沢胃腸科外科医院	野庭町672-2	843-1722	●	●	●	●	●	●	●	●	●	●	●	●	●	●	●	●	●
木庭医院	野庭町672-5	844-2665	●	●	●	●	●	●	●	●	●	●	●	●	●	●	●	●	●
(医)小田医院	東永谷1-7-3	822-4300	●	●	●	●	●	●	●	●	●	●	●	●	●	●	●	●	●
小島小児科医院	東永谷2-2-20	823-1121	●	●	●	●	●	●	●	●	●	●	●	●	●	●	●	●	●
下永谷内科・皮フ科	日限山1-57-40	825-3800	●	●	●	●	●	●	●	●	●	●	●	●	●	●	●	●	●
青木医院	日限山2-1-17	844-6001	●	●	●	●	●	●	●	●	●	●	●	●	●	●	●	●	●
今井内科クリニック	日限山2-1-33	845-7022	●	●	●	●	●	●	●	●	●	●	●	●	●	●	●	●	●
(医)藤央会 てらおか 内科消化器クリニック	日野5-3-4	353-5355	●	●	●	●	●	●	●	●	●	●	●	●	●	●	●	●	●
みずほクリニック	日野5-4-18	846-9955	●	●	●	●	●	●	●	●	●	●	●	●	●	●	●	●	●
(医)森豊会 中森内科クリニック	日野8-8-7	846-0590	●	●	●	●	●	●	●	●	●	●	●	●	●	●	●	●	●
(医)成澤会 清水橋クリニック	日野中央 1-19-4	847-5533	●	●	●	●	●	●	●	●	●	●	●	●	●	●	●	●	●
産婦人科斎藤医院	日野南2-16-32	831-6111	●	●	●	●	●	●	●	●	●	●	●	●	●	●	●	●	●
永持クリニック	日野南5-9-1	845-0505	●	●	●	●	●	●	●	●	●	●	●	●	●	●	●	●	●
下斗米医院	日野南6-44-22	893-5041	●	●	●	●	●	●	●	●	●	●	●	●	●	●	●	●	●
上永谷さいとうクリニック	丸山台1-2-1	849-1125	●	●	●	●	●	●	●	●	●	●	●	●	●	●	●	●	●
上永谷ほえみクリニック	丸山台1-11-17	342-8810	●	●	●	●	●	●	●	●	●	●	●	●	●	●	●	●	●
(医)成仁会 長田病院	丸山台2-2-10	842-1121	●	●	●	●	●	●	●	●	●	●	●	●	●	●	●	●	●
(医)寿恵会 白土クリニック	丸山台2-18-5	846-0124	●	●	●	●	●	●	●	●	●	●	●	●	●	●	●	●	●
東條ウイメンズ クリニック	丸山台2-34-7	843-1121	●	●	●	●	●	●	●	●	●	●	●	●	●	●	●	●	●
(医)古家内科医院	丸山台2-34-8	844-3080	●	●	●	●	●	●	●	●	●	●	●	●	●	●	●	●	●
(医)洋光会 いずみ医院	丸山台2-41-1	842-2112	●	●	●	●	●	●	●	●	●	●	●	●	●	●	●	●	●
今村内科医院	丸山台3-2-3	840-5566	●	●	●	●	●	●	●	●	●	●	●	●	●	●	●	●	●
(医)木下クリニック	丸山台3-11-15	843-4310	●	●	●	●	●	●	●	●	●	●	●	●	●	●	●	●	●
梅田内科小児科	丸山台3-26-1	845-6655	●	●	●	●	●	●	●	●	●	●	●	●	●	●	●	●	●
(医)寿啓会 原小児科医院	丸山台3-41-1	845-6622	●	●	●	●	●	●	●	●	●	●	●	●	●	●	●	●	●

※受診方法などは、直接、医療機関へお尋ねください

※横浜市健康診査の心電図・眼底検査等は、医師の判断により検査が必要な人に実施されます

※胃がん検診について X線検査と内視鏡検査の両方を同一年度実施することはできません。また、内視鏡検査では、生検(保険診療扱い)を行う場合がありますので、受診の際は必ず保険証等をお持ちください

※乳がん検診について ◎: 視触診とマンモグラフィ検査を同時に実施可能、▲: 視触診検査のみ受けたのち◎の医療機関でマンモグラフィ検査を受ける必要があります。

*: マンモグラフィ検査のみを実施。事前に他の医療機関で視触診検査を受ける必要があります。