

よこはま若者サポートステーションは横浜市協働事業・厚生労働省委託事業です。

# よこはま若者サポートステーションの機能を強化します！！

移転後開所日 平成 22 年 4 月 1 日(木)  
※11時～通常運営になります。

移転先 **横浜STビル 304号**  
横浜市西区北幸1-11-15  
(横浜駅西口から徒歩7分)  
※詳しくは添付チラシをご参考ください。

内覧会 平成 22 年 3 月 30 日(火)  
9時30分～15時  
※市民の方は直接来所ください。  
記者の方は恐縮ですがご一報ください。

ハローワークや他の就労支援施設と  
同じビルに移転して一層便利♪

「働く」を目指した多彩なメニューを拡充！  
★若者の中間的な働き方を創造するモデル構築(まずIT分野から)  
★面接道場★職業人インタビュー★アルバイト活動セミナー

## IT分野における「よこはま型キャリアラダー」構築プラン

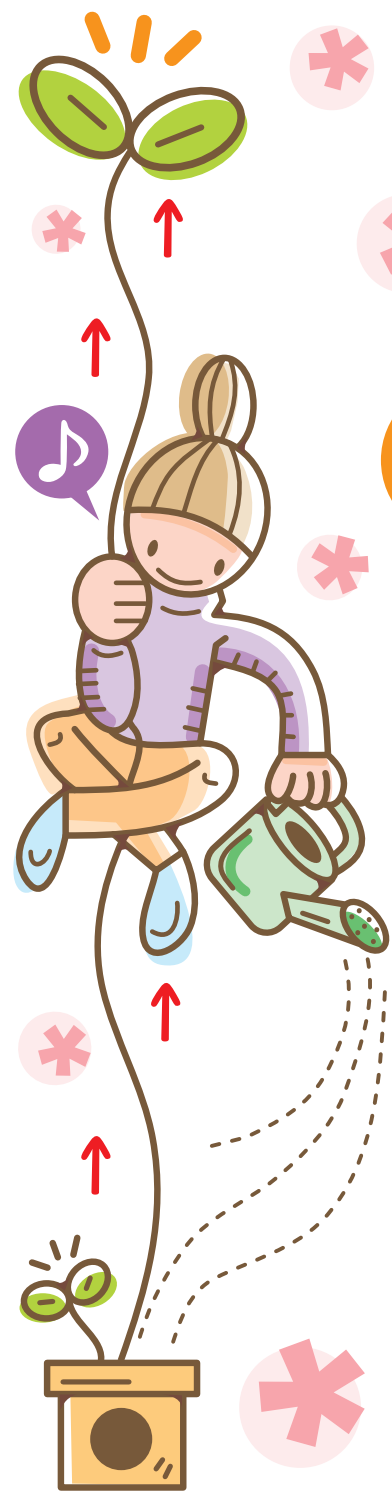


働くまでどう困ったか...

よこはま若者サポートステーション

# よこはま若者

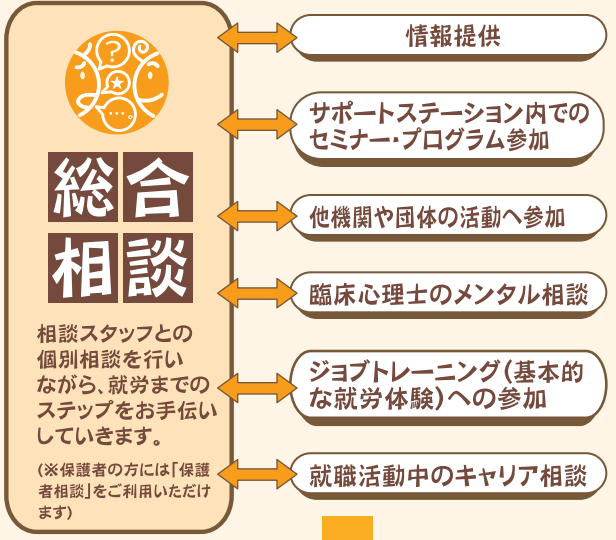
# サポートステーション



## 「働くまで」に困っていたら

### よこはま若者サポートステーションへ!

「働くまで」の道のりは一人ひとり違います。  
よこはま若者サポートステーションは、  
あなたをまん中に、  
さまざまな人・機関と協力しながら、  
一歩ずつ、次のステップへと進む  
お手伝いをします。



## 就労へ



- 対象…15歳以上40歳未満の方とその保護者の方
- 開館時間…月曜日～土曜日 11:00～19:00  
(最終相談開始時間 17:30)

※毎月第3月曜日、日曜日、祝日、年末年始はお休みです。  
(第3月曜日が祝日の場合は第2月曜日がお休みとなります。)  
※その他、事業開催時に開館時間が一部変更となる場合があります。

- 相談受付…当日の混雑状況によっては、お待たせしたり、相談がお受けできない場合がありますので、来所の際は事前にお電話でのご予約をお願いします。
  - 利用料…無料
  - 住所…〒220-0004 横浜市西区北幸1-11-15 横浜STビル3階
  - TEL…045-290-7234 ●FAX…045-290-7235
- ※お電話での相談は受け付けておりません。皆様のお越しをお待ちしております。

**よこはま若者サポートステーションは横浜市協働事業・厚生労働省委託事業として、特定非営利活動法人ユースポート横浜が運営しております。**

- よこはま若者サポートステーション URL <http://www.youthport.jp/saposute/>
- 特定非営利活動法人ユースポート横浜 URL <http://www.youthport.jp/>



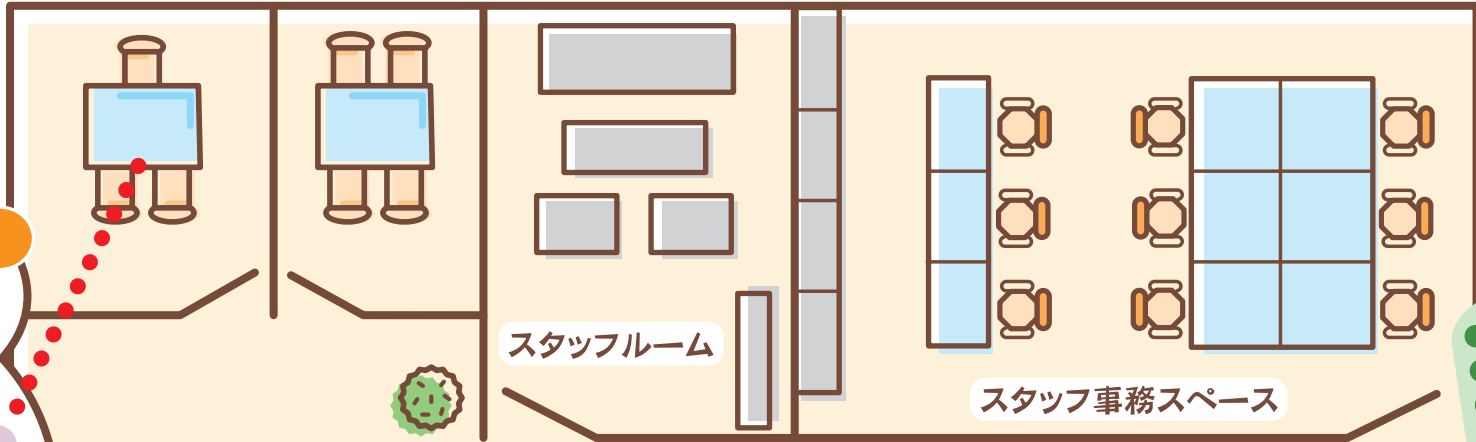
# よこはま若者 サポートステーション

って、こんなところ!



## 個別相談室

ちょっと人には聞かれたくない…そんな方には個室での対応も可能です。  
(※空室時にかぎり利用できます)



スタッフルーム

スタッフ事務スペース

- 様々な経歴、資格を持ったスタッフがあなたのお越しをおまちしています!

## 受付

まずは受付にお声がけください。



## ワークショップエリア

ここでは皆さんのニーズに合わせた様々なセミナー・プログラムを開催します。興味のあるものがあったら、総合相談の上、参加してみてください。



## 総合相談エリア

まずはスタッフと話をすることから始めます。あなたが考えていること、困っていることを聞かせてください。あなたの状況に合わせてスタッフが「あなたの就労まで」をお手伝いします。

入り口