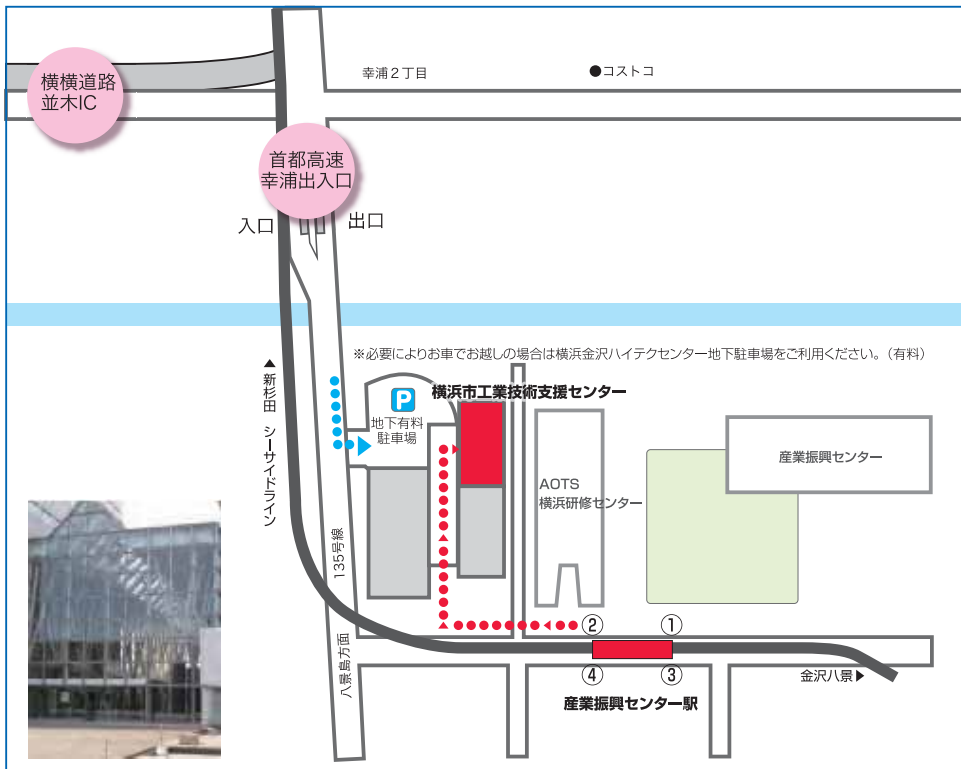
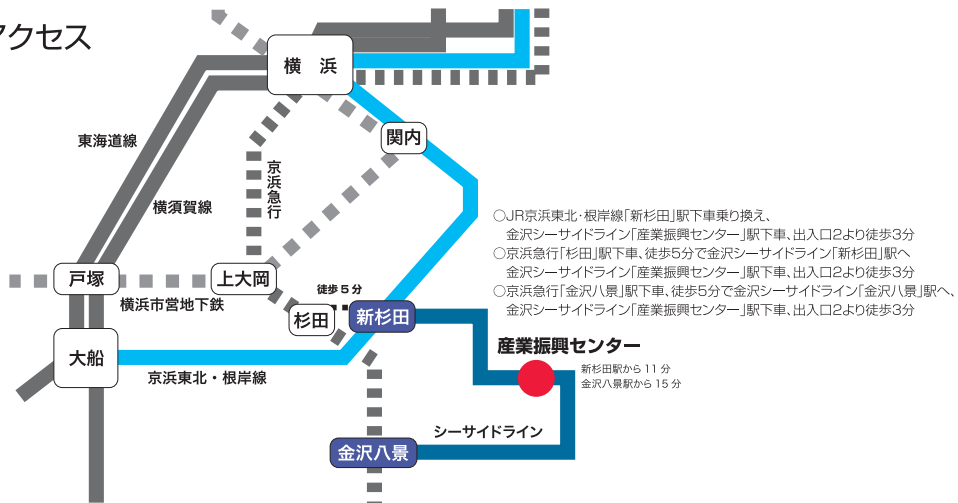
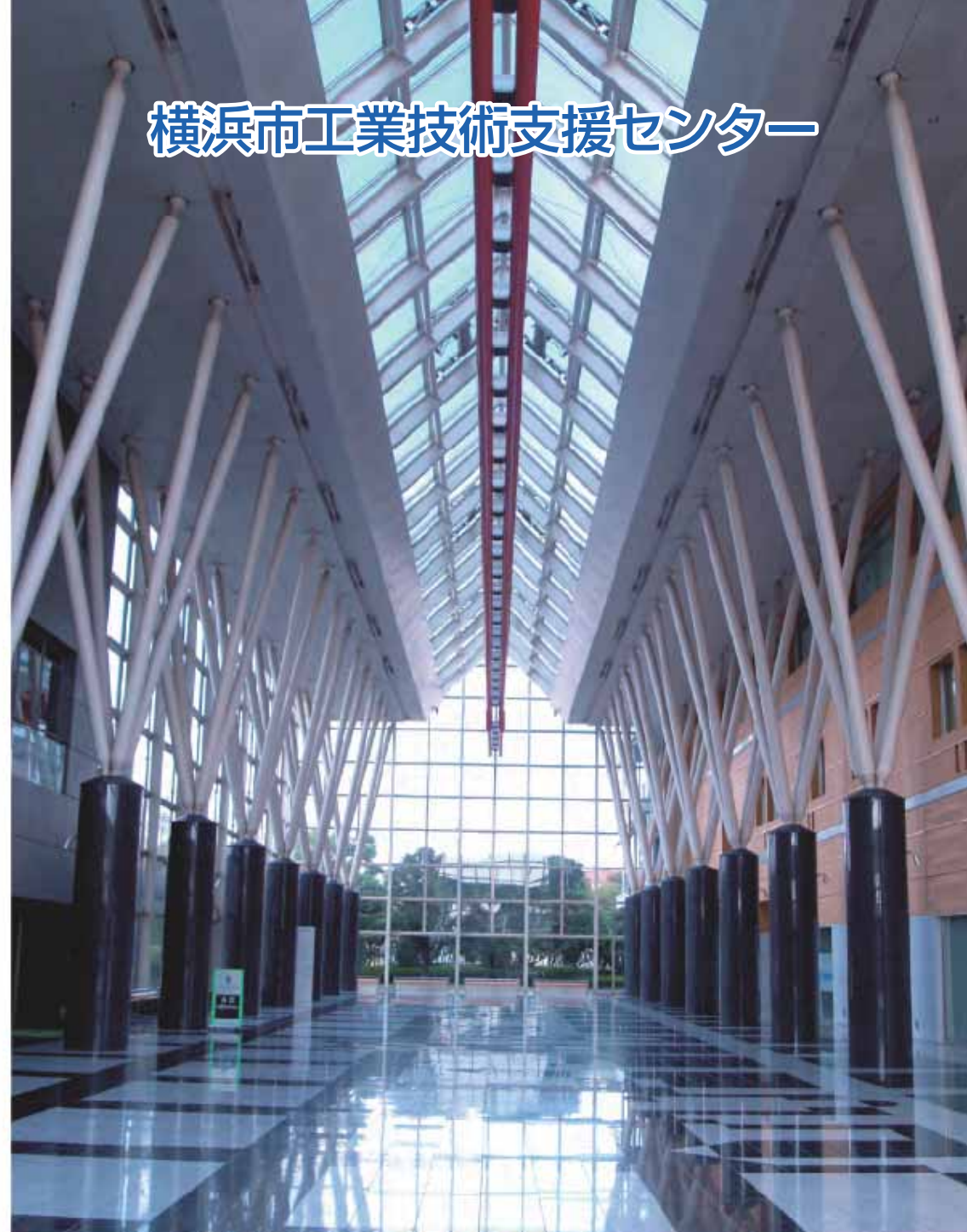


アクセス



横浜市経済局中小企業振興部
 工業技術支援センター
 平成23年9月発行
 横浜市金沢区福浦1-1-1
 電話：045-788-9000 ファックス：045-788-9555

横浜市工業技術支援センター



〒236-0004 横浜市金沢区福浦1-1-1
 お問い合わせ先：TEL：045-788-9000 / FAX：045-788-9555
 URL：http://www.city.yokohama.lg.jp/keizai/shien/sien-c/

横浜市工業技術支援センターは、表面処理技術、デザインを核とした技術支援を行っている横浜市の公設試験研究機関です。

試験分析や技術相談、デザイン相談などを通じて、市内中小製造業の技術力強化や技術の高度化を支援しています。

業務案内

● 技術者育成

ものづくり現場を支える技術者を育成するため、大学などと連携してセミナーや技術講習会を開催しています。
また、国家資格である技能検定(電気めっき作業)の試験に合わせ、学科講習会や実技講習会を実施しています。

講習会等問合せ先：045-788-9000

● 試験分析（一部、依頼者測定）

製品部品や新規開発の材料について、試料をお預かりして環境試験評価や状態の観察、成分分析などを行う試験・分析サービス(有料)を行っています。

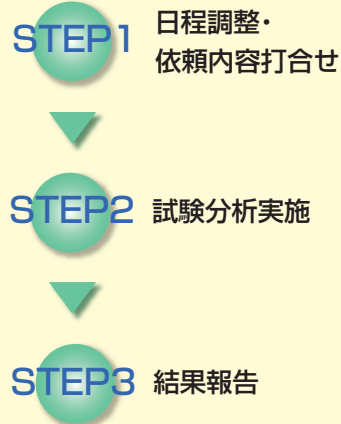
研究開発や故障、不具合品の原因究明などにお役にください。

また、一部の測定機器については、ご依頼者自らが測定(依頼者測定)することも可能です。対象装置や利用方法など詳しくはお問い合わせください。

★ 依頼試験手数料については、納付書類をお渡しいたしますので、所定の金融機関にて、お振込み手続きをお願いいたします。

試験分析問合せ先：045-788-9002/9004

◆ 試験分析の流れ



● いろいろな特性を評価したい。

加熱特性：熱分析装置(TG-DTA)

色特性：分光測色計

摩擦・摩耗特性：ボール・オン・ディスク装置

結晶性：X線回折装置(XRD)

硬さ：硬さ試験機

めっき膜厚さ：蛍光X線膜厚計

薄膜表面抵抗：皮膜抵抗器（四探針式）

薄膜の透過率：紫外可視分光光度計

屈折率：分光エリブソメータ

はっ水性：接触角測定装置

● 産業デザイン支援

商品開発や円滑な企業経営にデザインを活用しようとする横浜市内中小企業を支援するためにデザイン相談事業を行っています。



デザイン相談：問合せ先
045-788-9005

また、大学などの学生のアイデアを企業のデザインに活かし、商品展開の活性化と学生の開発体験を、双方向に展開するデザイン産学の試みも行っています。



デザイン産学：問合せ先
045-788-9008

実施している分析

- 環境試験(耐食性の評価)を行いたい。 ———— ・塩水噴霧試験機・恒温恒湿試験器
- 表面・断面の観察を行いたい。 ———— ・マイクロSCOPE・走査型電子顕微鏡(FE-SEM)・走査型プローブ顕微鏡(原子間力顕微鏡)・3D表面観察装置
- 含有元素の種類が知りたい(異物・変色などの元素分析)。 ———— ・電子線マイクロアナライザ(EPMA)
- 有機物などの構造が知りたい(異物・変色などの構造分析)。 ———— ・フーリエ変換赤外分光光度計(FT-IR)・X線光電子分光分析装置(XPS またはESCA)



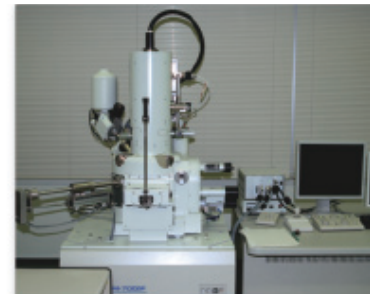
塩水噴霧試験機



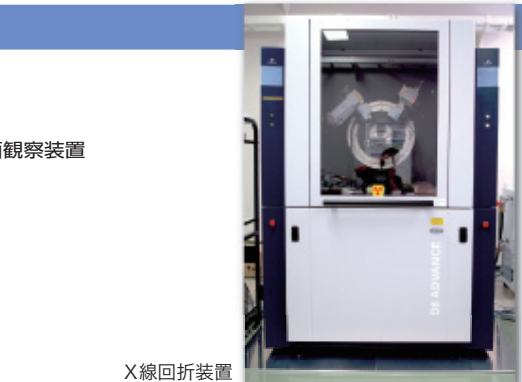
分光エリブソメータ



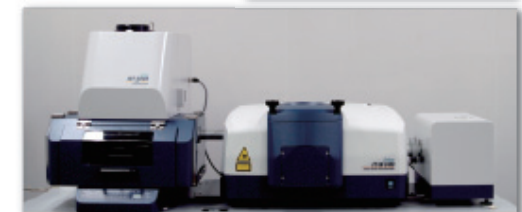
電子線マイクロアナライザ(EPMA)



走査型電子顕微鏡(FE-SEM)



X線回折装置



フーリエ変換赤外分光光度計(FT-IR)