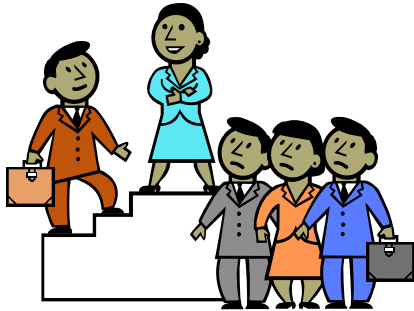




ヨコハマ次世代経営塾

若手商人(あきんど)の育成に向けた「初」の取組 第2弾 参加者募集!



個人消費の落ち込み、量販店や通信販売との差別化競争など、個人商店の経営は厳しい環境にあります。そのような状況下でも一見客を呼び込み、顧客を引きつけ続ける店があります。

そこで、横浜市経済観光局では、商店街後継者育成支援の第2弾として、**横浜市内商店街を中心とする店舗若手経営者を対象に、若手商人育成セミナー**を開催します。セミナーでは、「経営の本質はひとつづくり」をコンセプトとして、受講者同士が「自分経営」を考えながら

「ゆめ」を深めあい、直面している経営課題の解決に向けてグループディスカッションなどワークショップを通して互いに支えあえる「場」を創生します。

参加費は無料です。次世代の企業及び店舗経営を担う若手経営者のみなさん、是非ご参加下さい!

【プログラム】

回	開催日	テーマ・講師
第1回	平成20年12月9日(火) 19:00~21:00	自分を経営する～一人の人間に立ち戻る～ 講師:友成 真一氏(早稲田大学大学院教授) 本セミナー全体のコーディネーター (プロフィールは裏面参照)
第2回	平成21年1月21日(水) 19:00~21:00	魅力ある経営者になるために 講師:深田 稔氏(深中メッキ工業株式会社専務取締役) 東京下町の典型的な町工場が世界シェアNo.1にいたる創意工夫の秘密を語る
第3回	平成21年2月10日(火) 19:00~21:00	墨田区橋商店街を通じて経営を考える 講師:大和 和道氏(墨田区商店街連合会常務理事) 26年前から続く、毎月第4日曜日の朝市、30年以上続く年5回の大売出しなど地域に根差した商店街の活動の原動力を探る
第4回	平成21年3月10日(火) 19:00~21:00	個店経営に求められるもの、必要なものを学ぶ 講師:友成 真一氏(早稲田大学大学院教授) 市野澤 利明氏(亀太商店 副代表) 創業226年、メディアでひっぱりだこのお米屋さんの極意を知る(五つ星お米マイスター、米食味鑑定士、お米アドバイザー認定店)

- 場 所:財団法人横浜企業経営支援財団「大会議室」
横浜市中区太田町2-23 横浜メディアビジネスセンター7階
- 対象者:横浜市内商店街を中心に、「ひとつづくり」を意識した店舗経営をおこなう若手経営者
- 募集人数:20名程度(先着順、定員になり次第締切り)
- 参加費:無料
- 主催:横浜市経済観光局商業・コミュニティビジネス振興課
- 申込み・問合せ先:(財)横浜企業経営支援財団 経営支援課 TEL:045-225-3711 FAX:045-225-3738
- 申込み方法:裏面の申込書により上記申し込み先にFAXでお申込みください。

<講師・コーディネーター紹介>

■プロフィール

友成 真一 氏 (ともなり しんいち)

1980年 京都大学大学院 工学研究科修了

1980年 通産省入省

1986年 在イラク日本大使館商務官

1996年 中国通産局公益事業部長

2001年 国土交通省国土計画局企画官

2002年 早稲田大学教授

2008年 第3回ニッポン新事業創出大賞・支援部門最優秀賞
(経済産業大臣賞) 受賞



撮影：吉川忠行

「地域大学」をテーマに、墨田区、本庄地域、かずさ地域、関西と幅広く活動を展開。「地域経営」、「行政経営」、「自分経営」の「経営3ゼミ」を大学内で立ち上げ。「真実は現場に生息する」、「一点突破」、「家族第一」が信条。

※セミナーでは、2002年に早稲田大学と地域連携交流協定を結び、大学を活用して地域の活性化に取り組む東京都墨田区の経営者等も講師としてお招きします。

<会場>

横浜メディア・ビジネスセンター7階「大会議室」(横浜市中区太田町2-23)



◆交通アクセス

- JR 「関内駅」北口 徒歩5分
- 市営地下鉄 「関内駅」3番出口 徒歩5分
- みなとみらい線 「馬車道駅」7番出口、「日本大通り駅」2番出口 徒歩5分
- 首都高速 「横浜公園ランプ」車5分
- 市営バス 「本町4丁目」バス停 徒歩3分

.....切り取らずFAXでお申し込みください.....

(財)横浜企業経営支援財団 経営支援課行 (FAX: 045-225-3738)

「ヨコハマ次世代経営塾」申込書

住 所: _____

氏 名: _____

電 話: _____ FAX: _____

会社名(店舗名): _____ (業種: _____)

E-mailアドレス _____

※申込書にあるお客様の情報は本セミナーの開催・準備のために使用します。