

(1) 日本大通リエリア 横浜公園～日本大通り～象の鼻パーク

①

『チューリップガーデン』  
・市民の想いで咲かせた16万本のチューリップ



④

『自治体出展花壇&マリナー花壇』  
・街を彩る港からの贈り物/各地の街並み風景花壇



日本大通りイメージ

マリナー花壇(イメージ)



自治体出展花壇イメージ

⑤

『トピアリー&ワイルドフラワー花壇』  
・象のトピアリー など各種トピアリーと四季折々のワイルドフラワー



象のトピアリー



⑥ 『企業出展』  
・「もてなしの庭」をテーマに全国から企業が庭園を出展



象の鼻パーク

②

『企業連携ガーデン』  
(横浜DENAベイスターズとの連携ガーデン)

I★YOKOHAMA



©YDB

③

『和の庭』(日本庭園)



- ・林床に四季折々の花が咲く。
- ・テッポウユリ、ボタン、ツツジほか、横浜の港から海外輸出された植物を林床に植栽。
- ・水景とハナショウブ等。

⑦

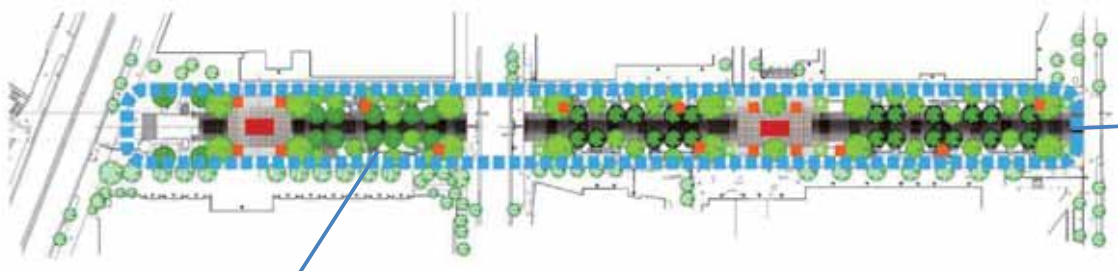
『ガーデンベアの庭』



©ITOON/GN2017

- ・よこはまフェアのシンボリックなガーデンとなる主催者花壇

(2) みなとみらいエリア1 グランモール公園



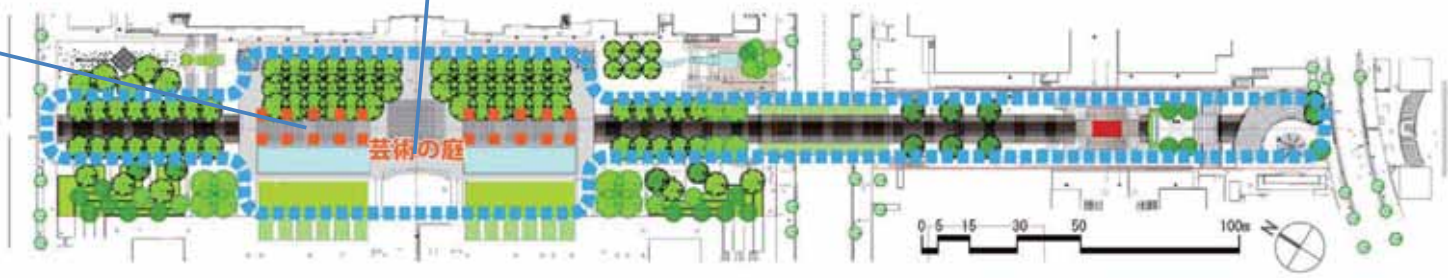
『グリーンキューブ』  
<緑化壁に囲まれたブースで横浜市内産の花・緑・農をPR>



再整備イメージ (美術の広場)



★夜間演出  
美術の広場で、夜間楽しめる空間を演出



(3) みなとみらいエリア-2 新港中央広場(8街区)・運河パーク

<新港中央広場>



『企業・団体出展』  
<全国から企業・団体による庭園出展を展開>



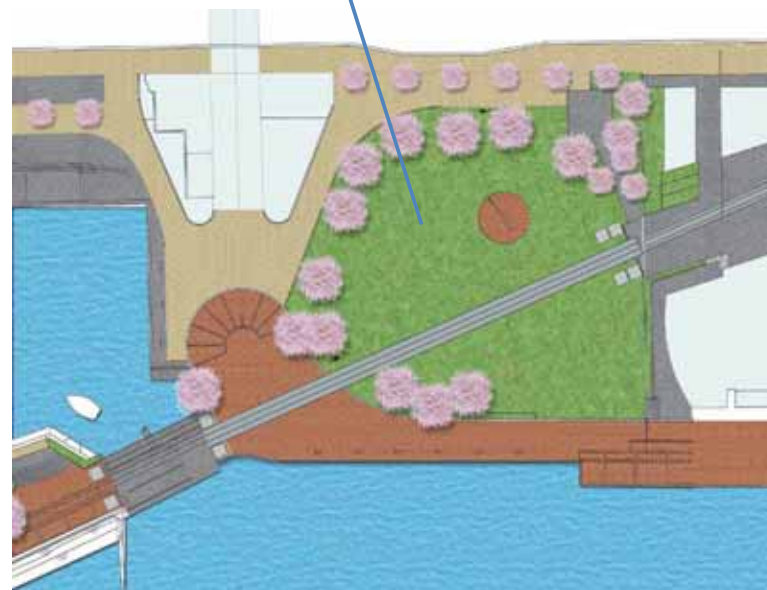
『ナチュラルガーデン』  
<花、風、木陰、横浜らしい風景でおもてなし>



『既存イベントと連携』



<運河パーク>



(4) 山下・山手エリアー1 山下公園

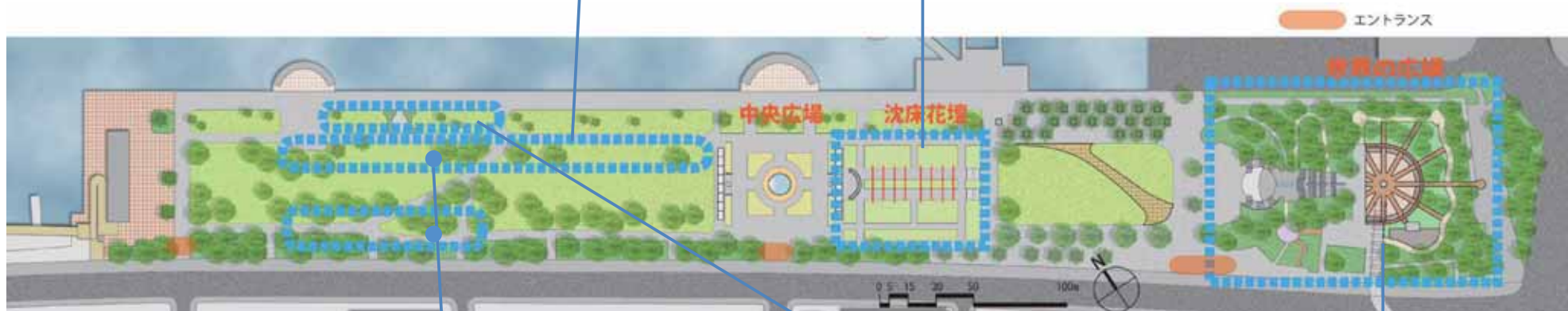
サクラコンテナ (3月下旬~4月下旬)  
 <横浜港からワシントン等に渡った桜の品種展示>



沈床花壇『未来のパラ園』  
 ・バラと草花の華麗な色彩のコンチェルトが楽しめる



・ロマンチックなライティングの展開



市民連携花壇  
 <公園愛護会等と連携してつくる「ミックス花壇」>



フォトスポット  
 <横浜の景色や街並みと花のスポット展開>



『世界の広場』(花溢れるパティオ)



(5) 山下・山手エリアー2 港の見える丘公園

『趣味の園芸 50th ガーデン』  
「家族が遊べる庭」をコンセプトに1年をかけて徐々に作り上げるガーデン



『ハンギングバスケットの丘』  
100基のハンギングバスケットで展望台を装飾  
ハンギングバスケットのコンテスト開催



『香りの庭』(沈床花壇)  
150種の香りのバラと100種の香りの植物を集めた  
ガーデン



バルタール広場  
『出迎えのガーデン』



『歴史の小道』



フランス領事館遺構を彩る緑花演出

『イングリッシュローズの庭』



130品種約1200株のイングリッシュローズやシルバー・ブルーの宿根草等による、ナチュラルなローズガーデン。アーチやガゼボ等、立体的なバラの演出。