

金澤の移り変わりをオープンデータとして共有！

金澤写真アルバム

6月12日公開！

<http://kzp.city.yokohama.lg.jp>

- ・金沢区役所が保有する写真を公開
- ・オープンデータとして広く活用可能
- ・区民の皆様からの写真提供も募集

金沢区では、行政が保有するデータを二次利用可能なライセンスで提供する「オープンデータ」を積極的に推進しています。

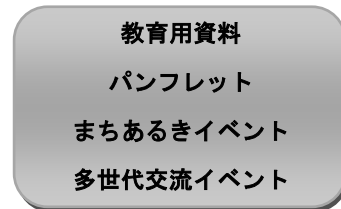
その取組の一環として、金沢区の移り変わりを記録する貴重な写真を「区民の共有財産」としてアーカイブするためのサイト「金澤写真アルバム」をオープンし、金沢区役所が広報などのために撮影し、保有している記録写真をオープンデータとして公開するとともに、区民の皆様からの写真提供も募集します。（詳細裏面）

公開された写真は区民の皆様、事業者様など、どなたでもご利用いただけますので、まちあるきイベント、学校教育、広報資料などに広くご活用ください。（注：出典元明示は必ず行ってください。）



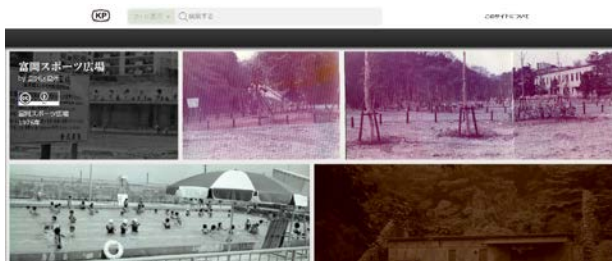
区民による撮影画像

二次利用可能なライセンス
で提供・公開



様々な用途に利用（どなたでも使えます）

3種類の中から好きな表示の仕方を選んでいただけます。



タイル表示：登録画像を一覧表示



マップ表示：緯度経度情報を持つ画像を地図上に表示



タイムライン表示：撮影された年の古い順に表示

裏面あり

公開画像を募集します。

金澤写真アルバムに掲載する記録写真などを広く区民の皆様から募集いたします。

写真を提供いただける方は「金澤写真アルバム登録書」に必要事項を記載の上、以下のいずれかの方法で金沢区地域振興課へ送付して下さい。（注：提供にあたり二次利用や商用利用などについての使用許諾をいただきます。）

①写真またはフィルムの場合

写真またはフィルムに「金澤写真アルバム登録書」を添えて、以下の場所へ郵送または持参をお願いします。（郵送料は各自負担）お借りした写真はスキャン後に申請者へ返却いたします。

〒236-0021 横浜市金沢区泥亀2-9-1
金沢区地域振興課地域力推進担当（写真アルバム担当）行

②デジタルデータの場合

「金澤写真アルバム登録書(Word形式)」に必要事項を記載の上、申出書ファイルと画像を以下のメールアドレス宛に送ってください。

メールアドレス：kz-tiikiriyoku@city.yokohama.jp

活用イベントの例：並木思い出を紡ぐ会（主催 横浜市立大学・UDCN並木ラボ、協力 金沢区役所）

昔の写真を媒介にして、若者と高齢者が語り合うことで、記憶の継承を行うことを目的としたイベント。

2014年11月から12月にかけて並木地区の3つの小学校で開催し、横浜市立大学の学生や金沢総合高校の学生が地元の方へインタビュー形式でお話を伺いました。

地図上に貼った写真やプロジェクターで投影した写真に多くの方が足を止め、並木に引っ越してきたキッカケや、好きな場所、移り変わる景色や家族への思いなど、多くの方々が楽しそうに学生と語り合い、様々な世代の交流が図られていました。



【埋め立て前の富岡八幡宮周辺】

お問合せ先

金沢区地域振興課地域力推進担当課長

中村 隆幸

Tel 045 - 788 - 7882