

横浜市人口ニュース No.994(平成21年6月1日現在)

横浜市行政運営調整局総務部総務課統計係 TEL(045)671-2104

人口総数

3,668,939 人

対前月比 +1,521 人[↑]

対前年同月比 +23,432 人[↑]

世帯総数

1,575,218 世帯

前月比では人口は1,521人増加し、世帯数は1,176世帯増加しました。人口の最大区は港北区で32万5,172人、最小区は西区で9万2,878人でした。

1 横浜市の世帯数と人口

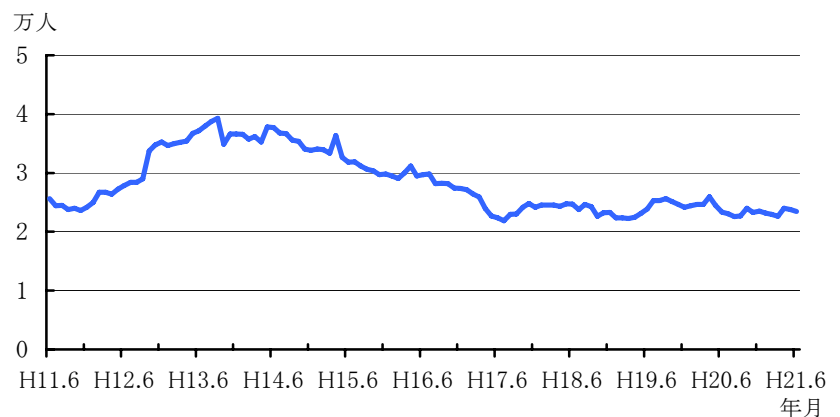
平成21年6月1日現在推計

区分	世帯数	人口			1世帯 当たり 人員	面積 (km ²)	人口 密度 (人/km ²)	届出による 前月比増減		前年同月 比の増減
		総数	男	女				世帯数	人口	
横浜市	1,575,218	3,668,939	1,842,005	1,826,934	2.33	434.98	8,435	1,176	1,521	23,432
鶴見区	123,201	270,495	140,855	129,640	2.20	32.38	8,354	67	96	1,273
神奈川区	111,422	229,706	117,764	111,942	2.06	23.59	9,737	84	152	2,331
西区	47,639	92,878	46,786	46,092	1.95	6.98	13,306	31	-8	1,259
中区	76,002	145,929	76,837	69,092	1.92	20.62	7,077	91	127	2,511
南区	92,212	197,220	98,231	98,989	2.14	12.63	15,615	133	153	1,002
港南区	89,552	222,052	110,768	111,284	2.48	19.86	11,181	16	-57	48
保土ヶ谷区	89,982	205,897	103,102	102,795	2.29	21.81	9,440	26	-71	72
旭区	100,066	248,919	123,126	125,793	2.49	32.78	7,594	86	152	846
磯子区	71,535	163,941	81,014	82,927	2.29	19.02	8,619	-1	-23	-265
金沢区	86,933	210,401	104,047	106,354	2.42	30.68	6,858	-21	-79	-344
港北区	152,094	325,172	165,309	159,863	2.14	31.37	10,366	93	144	2,043
緑区	71,033	175,892	87,502	88,390	2.48	25.42	6,919	60	121	1,002
青葉区	119,897	302,267	149,674	152,593	2.52	35.06	8,621	171	242	1,900
都筑区	74,726	197,576	99,790	97,786	2.64	27.88	7,087	149	376	6,591
戸塚区	109,174	273,146	136,154	136,992	2.50	35.70	7,651	95	119	2,391
栄区	50,590	125,228	61,615	63,613	2.48	18.55	6,751	64	77	501
泉区	59,300	155,375	76,580	78,795	2.62	23.56	6,595	59	62	346
瀬谷区	49,860	126,845	62,851	63,994	2.54	17.11	7,414	-27	-62	-75

2 世帯数及び人口の推移

区分	世帯数	人口
16年10月1日	1,486,429	3,555,473
17年10月1日	1,478,104	3,579,628
18年10月1日	1,503,831	3,602,263
19年10月1日	1,531,033	3,627,420
20年10月1日	1,556,816	3,651,428
20年6月1日	1,551,669	3,645,507
21年1月1日	1,559,178	3,654,427
21年2月1日	1,559,152	3,654,532
21年3月1日	1,559,537	3,654,429
21年4月1日	1,566,960	3,659,010
21年5月1日	1,574,042	3,667,418

人口の対前年同月比増加数の推移



- * 世帯数と人口は、国勢調査（確定数）を基礎とし、住民基本台帳法、外国人登録法及び戸籍法の定める届出等の増減を加減して推計しました。
- * 平成17年10月1日の世帯と人口は、平成18年10月31日総務省公表の国勢調査結果（確定数）です。
- * 市域面積は、平成16年10月18日現在の本市数値で、小数第3位を四捨五入しています。

3 前月中の人口動態（行政区別）

平成21年5月中

区 分	社 会 動 態								自 然 動 態				人 口 増 減
	市 外 移 動			市 内 移 動			その他 増 減	社 会 増 減	出 生	死 亡	自 然 増 減		
	転 入	転 出	増 減	転 入	転 出	増 減							
横浜市	9,936	9,080	856	5,863	5,853	10	93	959	2,514	1,952	562	1,521	
男	5,409	5,132	277	3,127	3,117	10	60	347	1,283	1,059	224	571	
女	4,527	3,948	579	2,736	2,736	0	33	612	1,231	893	338	950	
鶴見区	892	831	61	297	310	-13	6	54	205	163	42	96	
神奈川区	779	650	129	443	457	-14	2	117	153	118	35	152	
西区	365	298	67	241	332	-91	-1	-25	70	53	17	-8	
中区	587	518	69	479	418	61	13	143	91	107	-16	127	
南区	494	387	107	510	442	68	5	180	123	150	-27	153	
港南区	323	370	-47	372	407	-35	2	-80	142	119	23	-57	
保土ヶ谷区	459	486	-27	397	420	-23	13	-37	103	137	-34	-71	
旭区	466	443	23	408	302	106	3	132	165	145	20	152	
磯子区	384	382	2	329	350	-21	1	-18	103	108	-5	-23	
金沢区	387	408	-21	191	249	-58	3	-76	119	122	-3	-79	
港北区	1,241	1,125	116	398	483	-85	11	42	232	130	102	144	
緑区	477	396	81	270	285	-15	4	70	114	63	51	121	
青葉区	1,037	979	58	270	217	53	15	126	233	117	116	242	
都筑区	623	440	183	306	243	63	1	247	175	46	129	376	
戸塚区	619	542	77	358	377	-19	5	63	200	144	56	119	
栄区	304	301	3	203	169	34	9	46	79	48	31	77	
泉区	283	268	15	248	226	22	2	39	119	96	23	62	
瀬谷区	216	256	-40	143	166	-23	-1	-64	88	86	2	-62	

※ 「その他」は、職権による記載と消除等です。

4 年次別人口動態

区 分	社 会 動 態								自 然 動 態				人 口 増 減
	市 外 移 動			市 内 移 動			その他 増 減	社 会 増 減	出 生	死 亡	自 然 増 減		
	転 入	転 出	増 減	転 入	転 出	増 減							
平成17年中	160,213	146,020	14,193	81,797	81,623	174	508	14,875	31,722	23,478	8,244	23,119	
18	158,738	146,852	11,886	79,836	79,692	144	598	12,628	33,023	23,777	9,246	21,874	
19	161,065	145,772	15,293	80,946	80,791	155	503	15,951	33,122	24,634	8,488	24,439	
20	158,311	143,248	15,063	76,794	76,692	102	884	16,049	32,694	25,552	7,142	23,191	
21年1-5月	82,401	70,277	12,124	35,364	35,319	45	364	12,533	13,285	11,306	1,979	14,512	
20年1-5月	82,849	71,165	11,684	35,105	35,066	39	276	11,999	13,430	11,158	2,272	14,271	

・この情報は、インターネットの横浜市ホームページに登録されています。

横浜市統計ポータルサイトのアドレス <http://www.city.yokohama.jp/me/stat/>

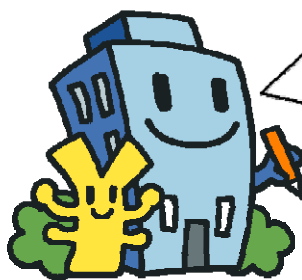
・iモード等携帯端末でも人口等の情報が見られます。

モバイル統計のアドレス <http://www.city.yokohama.jp/y/is/>

QRコード対応ケータイをお持ちの方は、右のコードを読み取る事で簡単にアクセスできます。



ビルくんとケイちゃん



7月1日は、全国の事業所及び企業を対象に平成21年経済センサス-基礎調査-が行われます。調査の結果は、これからの地域開発や都市計画など私たちの生活をより良くするために必要な資料になります。御協力をよろしくお願いします。